

- Legende**
- Bauliche Massnahme —
 - Flächenbegrenzung, Bestand —
 - Flächenbegrenzung, entfällt ---
 - Maßkette, Planung L 15,00
 - Maßkette, Bestand L 15,00
 - Radschnellweg —
 - Radweg incl. Sicherheitsstreifen —
 - Fahrradparken (10 Stellplätze) —
 - Ruhender Verkehr —
 - Fußgängerverkehrsfläche —
 - Baumfällung ●

Baumfällungen in der St-Magnus-Str 3 Stück

Parkstreifenlänge / Stellplatzanzahl insgesamt:	
Bestand:	Nord: 352 m bzw. 68 Stellplätze Süd: 336 m bzw. 64 Stellplätze
Variante 1:	Nord: 311 m bzw. 53 Stellplätze Süd: 297 m bzw. 41 Stellplätze

Anlage 1



Landeshauptstadt München

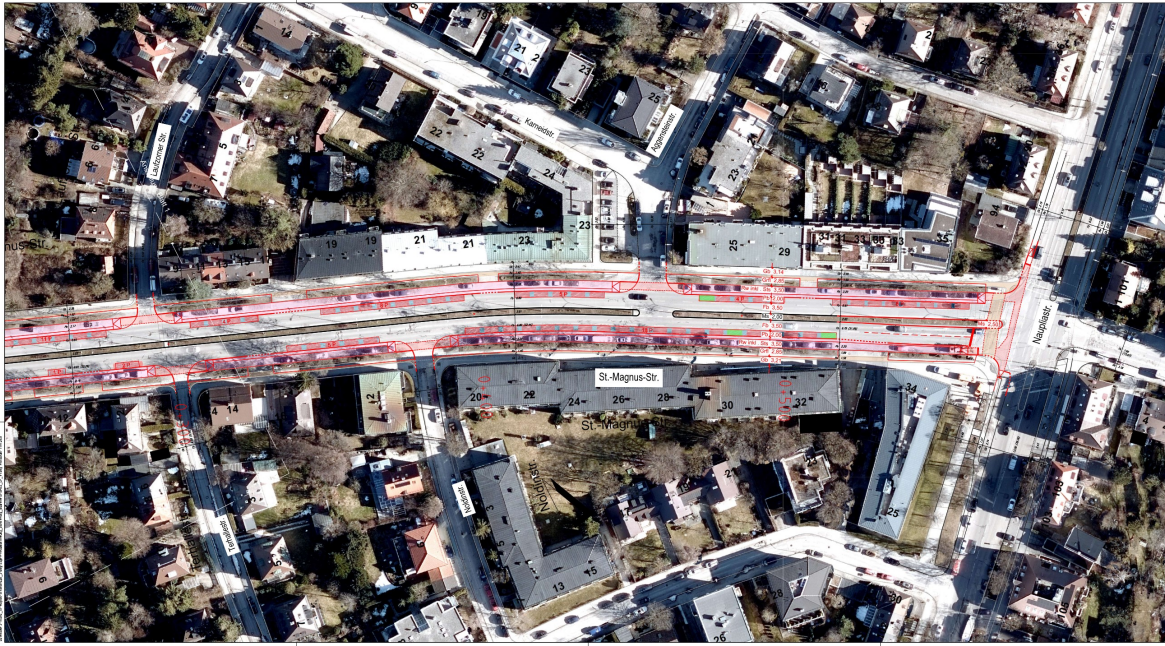
Raumaufteilung Var. 1

St-Magnus-Straße /
Grünwalder Straße



Maßstab: München, 11.05.2021





- Legende**
- Graue Massnahme
 - Flächenbegrenzung, Bestand
 - Flächenbegrenzung, entstl.
 - Maßkette, Planung 1:50,00
 - Maßkette, Bestand 1:50,00
 - Radfahrstreifen
 - Fahrbahn mit Sicherheitsstreifen
 - Fahrradparken (10 Stellplätze)
 - Ruhender Verkehr
 - Fußgängerverkeinfäche
 - Baumfällung

Baumfällungen in der St-Magnus-Str. 3 Stück

Parkstreifenlänge / Stellplatzanzahl insgesamt:	
Bestand:	Nord: 352 m bzw. 68 Stellplätze Süd: 336 m bzw. 64 Stellplätze
Variante 1:	Nord: 311 m bzw. 53 Stellplätze Süd: 297 m bzw. 41 Stellplätze

Anlage 2



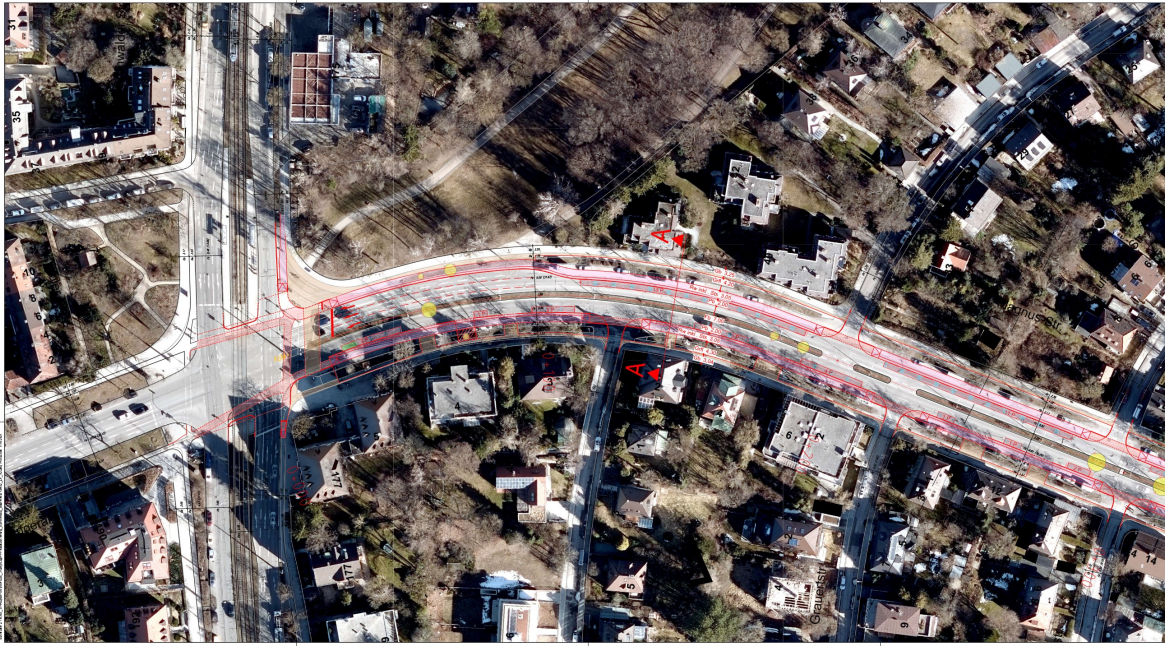
Landeshauptstadt München

Raumaufteilung Var. 1
St-Magnus-Straße /
Naupliustraße



Maßstab:
München, 11.05.2021





Legende

- Bauliche Massnahme —
- Flächenbegrenzung, Bestand —
- Flächenbegrenzung, entfällt ---
- Maßkette, Planung | 15,00 |
- Maßkette, Bestand | 15,00 |
- Radschnellwege —
- Radweg incl. Sicherheitsstreifen —
- Fahrradparken (10 Stellplätze) —
- Ruhender Verkehr —
- Fußgängerverkehrsfläche —
- Baumfällung ●

Baumfällungen in der St.-Magnus-Str. 15 Stück

Parkstreifenlänge / Stellplatzanzahl insgesamt

Bestand:	Nord: 352 m bzw. 68 Stellplätze
	Süd: 336 m bzw. 64 Stellplätze
Variante 2:	Nord: 311 m bzw. 53 Stellplätze
	Süd: 298 m bzw. 41 Stellplätze

Anlage 3



Landeshauptstadt
München

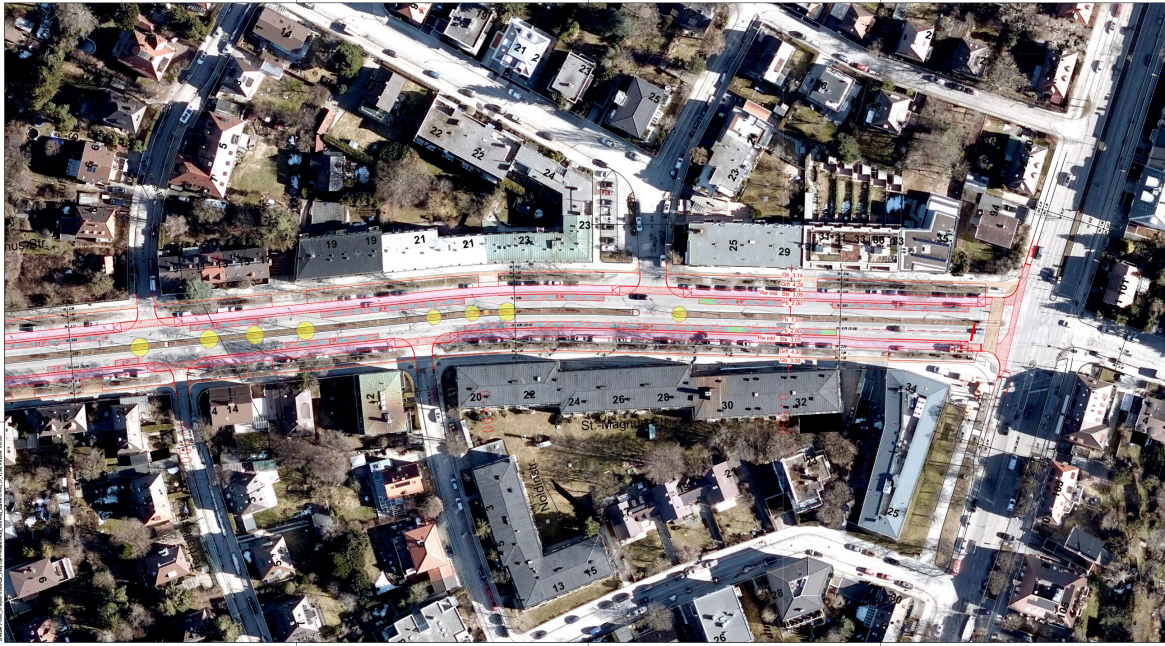
Raumaufteilung Var. 2

St.-Magnus-Straße /
Grünwalder Straße



Maßstab:
München, 11.05.2021





- Legende**
- Graue Massnahme
 - Flächenbegrenzung, Bestand
 - Flächenbegrenzung, entfällt
 - Maßkette, Planung 1:50,00
 - Maßkette, Bestand 1:50,00
 - Radfahrstreifen
 - Radweg incl. Sicherheitsstreifen
 - Fahrradparken (10 Stellplätze)
 - Ruhender Verkehr
 - Fußgängerverkehrsfläche
 - Baumfällung

Baumfällungen in der St.-Magnus-Str. 15 Stück

Parkstreifenlänge / Stellplatzanzahl insgesamt:

Bestand:	Nord: 352 m bzw. 68 Stellplätze
	Süd: 336 m bzw. 64 Stellplätze
Variante 2:	Nord: 311 m bzw. 53 Stellplätze
	Süd: 308 m bzw. 41 Stellplätze

Anlage 4



Landeshauptstadt München

Raumaufteilung Var. 2
St.-Magnus-Straße /
Naupliastraße



Maßstab:
München, 11.05.2021



Bezirksausschuss des 18. Stadtbezirkes
Untergiesing-Harlaching



Landeshauptstadt
München

Vorsitzender
Sebastian Weisenburger

Landeshauptstadt München, Direktorium
Meindlstraße 14, 81337 München

Mobilitätsreferat
Verkehrs- und
Bezirksmanagement
MOR-GB2.13

Geschäftsstelle:
Meindlstraße 14, 81337 München

E-Mail: bag-sued.dir@muenchen.de

München, 27.07.2021

Beschlussentwurf Radentscheid

Stellungnahme des BA 18 Untergiesing-Harlaching

Sehr geehrte Damen und Herren,

der Bezirksausschuss 18 Untergiesing-Harlaching hat sich in seiner Sitzung am 20.07.2021 mit der o.g. Anhörung befasst und folgende Stellungnahme **mehrheitlich beschlossen**:

Es gibt einige Aspekte, die noch nicht hinreichend bedacht worden sind:

- Anpassung des Übergangs zur Tegelbergstraße (geringe Breite, Hinführung zum Gehweg)
- Höherlegen des Radweges problematisch bei Querungen, außerdem teurer, sicherer wäre optische Trennung als Protected Bike Lane bei Höhengleichheit zur Autospur
- Besondere Berücksichtigung des Bereichs der Supermärkte
- Angesichts der derzeitigen finanziellen Rahmenbedingungen der LHM wäre es auch eine Überlegung wert die Umsetzung ggf. zu verschieben oder Projekte mit höherer Priorität (z.B. Tierparkstraße, Siebenbrunner Straße) anzugehen.

Mit freundlichen Grüßen,

Sebastian Weisenburger
Vorsitzender des BA 18
Untergiesing-Harlaching

Datum: 09.08.2021

Baureferat
Tiefbau
Verkehrsinfrastruktur Ost
BAU-T1-VI-O

**Entscheidungsvorschlag zur künftigen Raumaufteilung der St.-Magnus-Straße
(Stadtbezirk 18)**

Grundsatzbeschluss
Verkehrsführung und Raumaufteilung

Sitzungsvorlagen Nr. 20-26 / V 03604

Textbeitrag/Stellungnahme zur Finanzierung der Maßnahme

An das Mobilitätsreferat

Zur Finanzierung des Projekts ist in der Beschlussvorlage in Ziffer 5 „Kostenrahmen und Finanzierung“ ausgeführt, dass die weitere Projektplanung aus der Nahmobilitätspauschale finanziert wird, so dass keine Budgetausweitung entsteht.

Hinsichtlich der Finanzierung der Gesamtmaßnahme ist in Ziffer 6.1 „Städtische Dienststellen“ auf Seite 10 unten nach dem Satz „Das MOR nimmt zu den Einwänden und der Stellungnahme der Stadtkämmerei wie folgt Stellung und kann Folgendes mitteilen:“ folgender neue Satz einzufügen:

„Die Finanzierung der Gesamtmaßnahme erfolgt aus der Nahmobilitätspauschale.“

Der bisher hierzu formulierte Absatz auf Seite 10 unten / Seite 11 oben: **„Die Frage der Stadtkämmerei ... ist eine Meldung im Rahmen des Finanzplans hier nicht notwendig.“** ist dagegen zu streichen.

Die Antragsziffer 2 des Antrags des Referenten auf Seite 13 ist wie folgt zu ergänzen:
„Das Baureferat wird gebeten, die Variante 1 der oben genannten Maßnahme baulich umzusetzen **und aus der Nahmobilitätspauschale zu finanzieren.**“

Auf die bislang in den investiven Planungsinstrumenten noch nicht enthaltenen Finanzierungsbeschlüsse zur Umsetzung des Radentscheids hat das Baureferat die Stadtkämmerei im März diesen Jahres, anlässlich einer Besprechung zur Ermittlung von investiven Einsparungsmöglichkeiten, bereits hingewiesen. Dem Baureferat lagen zum damaligen Zeitpunkt auch keine Informationen zu der vom Mobilitätsreferat vorgesehenen Zeitschiene vor.

gez.

Rosemarie Hingerl

Datum: 15.09.2021



Landeshauptstadt
München
Stadtkämmerei

Investitionsplanung
und -controlling
SKA 2.21

V03604 Raumaufteilung St.-Magnus-Straße_V5

im 18. Stadtbezirk Untergiesing-Harlaching

Sitzungsvorlage Nr. 20-26 / V03604

Beschlussvorlage für den Mobilitätsausschuss am 22.09.2021 (VB)

Öffentliche Sitzung

I. An das Mobilitätsreferat

Die Stadtkämmerei stimmt der Neufassung der Beschlussvorlage (erhalten per E-Mail am 12.08.2021) zu, da durch sie keine Ausweitung des Finanzhaushalts der Landeshauptstadt München erfolgt. Die Finanzierung der Gesamtmaßnahme erfolgt nunmehr vollständig über die Nahmobilitätspauschale.

Ergänzend weisen wir darauf hin, dass das Vorhaben als Einzelmaßnahme mit Abspaltung aus der Nahmobilitätspauschale zu veranschlagen ist, da die Gesamtkosten über 1 Mio. Euro betragen.

Gezeichnet