



Anlage 1

- Legende**
- Planungsempfehlungen
 - Bauliche Maßnahme
 - Flüchtlingensicherung
 - Maßnahme Planung
 - Maßnahme Bestand
 - Radlanstreifen im Schersteinverfahren
 - Radweg im Schersteinverfahren
 - Fahrradweiche / Mischverkehr
 - Ruhender Verkehr
 - Fußgängerweiche



Landeshauptstadt
München

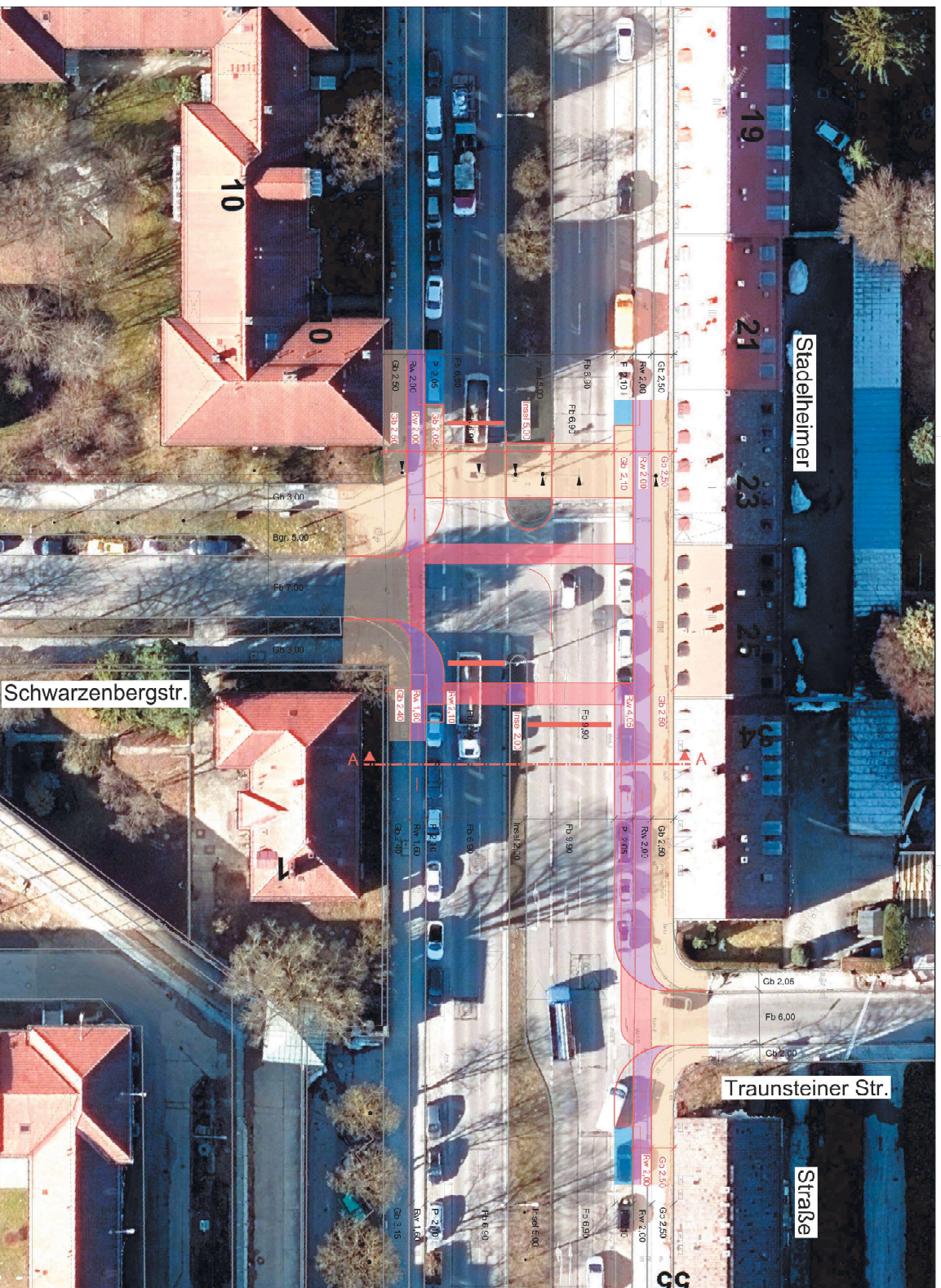
Raumaufteilung:
Stadelheimer Straße
zwischen Schwarzenbergstraße und Traunsteiner Straße
Variante 1



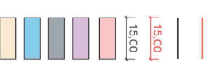
München, 26.04.2021



Anlage 2



- Legende**
- Planungsempfehlungen**
- Bauliche Massnahmen
 - Flächenbergstrahlung, Bestland
 - Märskette, Planung
 - Märskette, Bestand
 - Radfahrstreifen (ein- und zwei- Richtungsmarkierung)
 - Radweg (ein- und zwei- Richtungsmarkierung)
 - Fahrradrunder / Mittelstreifen
 - Ruhender Verkehr
 - Fußgängerverkehrsfläche



Landeshauptstadt
München

Raumaufteilung:
Stadelheimer Straße
zwischen Schwarzenbergstraße und Traunsteiner Straße
Variante 2



München, 05.05.2021



TECHNISCHES BÜRO FÜR URBAN PLANUNG UND BAUWESEN
MÜNCHEN
VERGLEICHENDE ARCHITEKTUR

Bezirksausschuss des 17. Stadtbezirkes
Obergiesing - Fasangarten



Landeshauptstadt
München

Landeshauptstadt München, Direktorium
Friedenstraße 40, 81660 München

Vorsitzende

An das:

**Mobilitätsreferat
Verkehrs- und Bezirksmanagement**

MOR-GB2.13

Geschäftsstelle:
Friedenstraße 40, 81660 München

E-Mail: bag-ost.dir@muenchen.de

München, 11.08.2021

Ihr Schreiben vom

Ihr Zeichen

Unser Zeichen
6.3.3.1. / 08-21

**Entscheidungsvorschlag zur zukünftigen Raumaufteilung der Querung Stadelheimer Straße
Beschlussentwurf**

Sehr geehrte Damen und Herren,
der Bezirksausschuss 17 Obergiesing-Fasangarten hat sich in seiner Ferienausschusssitzung
am 11.08.2021 mit der oben genannten Anhörung befasst und einstimmig folgenden Beschluss
gefasst:

**„Der Bezirksausschuss bittet darum, den Entscheidungsvorschlag aus folgenden Gründen
zurückzustellen:**

- 1. Die vorgelegte Planung berücksichtigt ausweislich der Unterlagen nicht, dass die sich unmittelbar nördlich an die Querung anschließende Traunsteiner Straße zur Einbahnstraße in Richtung Süden umgewandelt werden soll (BA-Antrags-Nr. 20-26 / B 00072).**
- 2. Die vorgelegte Planung berücksichtigt ausweislich der Unterlagen auch nicht die städtebauliche Neugestaltung auf dem Gelände der ehemaligen McGraw-Kaserne.**
- 3. Der BA erachtet die Maßnahme innerhalb des Stadtbezirks 17 nicht als prioritär:**
 - a. Die geplante Querung ist im VEP 2005 nur als Nebenroute ausgewiesen. Auch im Radlvorrangnetz von MunichWays ist eine entsprechende Nord-Süd-Verbindung nicht ausgewiesen.**
 - b. Auch verfügbare Daten zur Radnutzung (Trackingdaten Stadtradeln) zeigen für die Verbindung kein erwähnenswertes Radverkehrsaufkommen (dagegen aber für die Tegernseer Landstraße oberhalb des McGraw-Grabens).**
 - c. Es handelt sich bei Querung (anders als etwa die Tegernseer Landstraße im Bereich Chiemgaustraße / Untersbergstraße oder um den Giesinger Bahnhof) nicht um einen ausgeprägten Schwerpunkt von Unfällen mit Radfahrenden.**
- 4. Der BA sieht dagegen andere im Maßnahmenpaket vorgesehene Vorhaben im Stadtbezirk als in der Umsetzung lohnenswerter an.“**

Mit freundlichen Grüßen

Vorsitzende des Ferienausschusses des
BA 17 Obergiesing-Fasangarten

Datum: 30.08.2021

Baureferat
Tiefbau
Verkehrsinfrastruktur Ost
BAU-T1-VI-O

**Entscheidungsvorschlag zur künftigen Raumaufteilung
der Querung Stadelheimer Straße (Stadtbezirk 17)**

Grundsatzbeschluss
Verkehrsführung und Raumaufteilung

Sitzungsvorlagen Nr. 20-26 / V 03576

Stand: 19.08.2021

- 2. Mitzeichnung -

An das Mobilitätsreferat
per E-Mail auch an

Der o. g. Beschlussentwurf wird seitens des Baureferates ohne Einwand mitgezeichnet,
vorbehaltlich einer Behandlung als Senatsbeschluss (SB).

gez.

Stellvertreter der Referentin

Datum: 06.09.2021



Anlage 5
Landeshauptstadt
München
Stadtkämmerei

Investitionsplanung
und -controlling
SKA 2.21

**Entscheidungsvorschlag zur künftigen Raumaufteilung der Querung
Stadelheimer Straße (Stadtbezirk 17)**

Grundsatzbeschluss
Verkehrsführung und Raumaufteilung

Sitzungsvorlage Nr. 20-26 / V 03576

**Beschlussvorlage für den Mobilitätsausschuss am 22.09.2021 (SB oder VB noch in
Klärung)**

Öffentliche Sitzung

I. An das Mobilitätsreferat

Die Stadtkämmerei stimmt der o.g. Beschlussvorlage zu.

Die Maßnahme wird aus der Nahmobilitätspauschale finanziert und führt somit zu keiner Ausweitung des MIPs oder des Haushalts.

Gezeichnet

Staudinger

Staudinger, Monika am 06.09.2021 06.09.2021 06.09.2021

