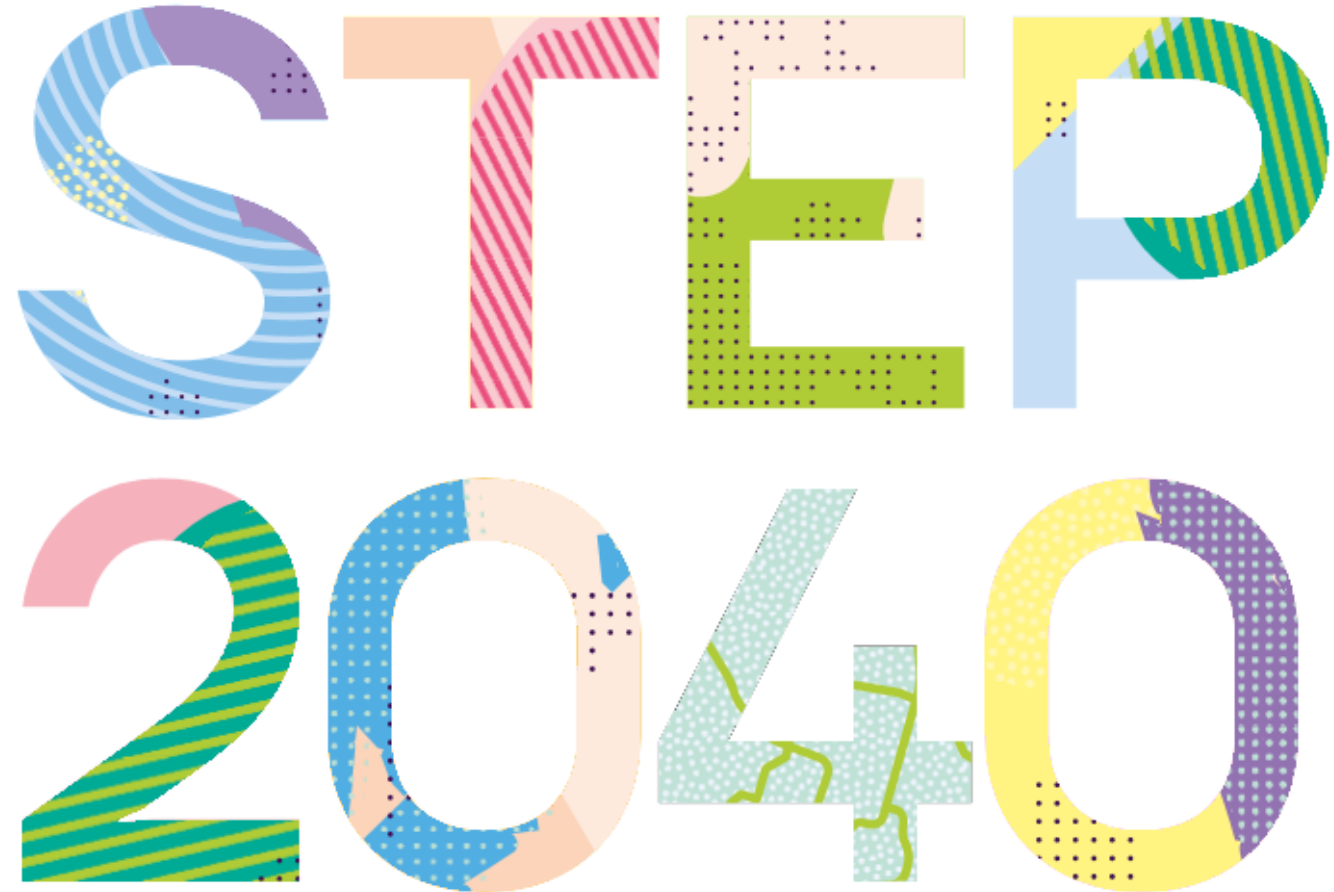


## PERSPEKTIVE MÜNCHEN

### **Entwurf des Stadtentwicklungsplans 2040 „München – Stadt im Gleichgewicht“**

Beteiligung der Bezirksausschüsse  
Auftaktveranstaltung  
25.10.2021



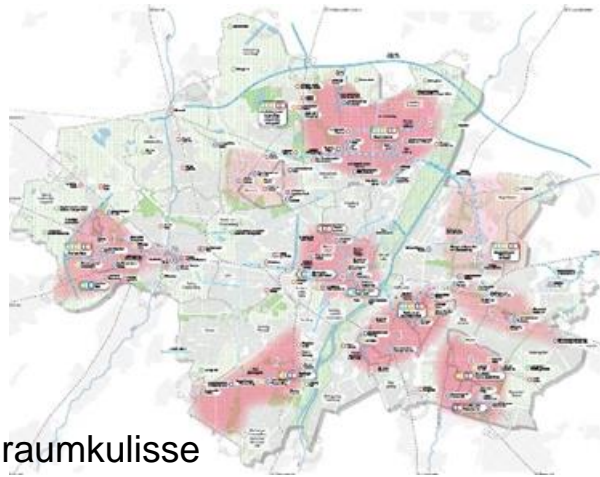
# Stadtentwicklungsplan STEP 2040

1. Begrüßung / Einführung
2. Perspektive München, Stadtentwicklungsplan & Handlungsraumansatz
3. Handlungsfelder des Stadtentwicklungsplans: Vorstellung der Inhalte
4. BA-Beteiligung
5. Öffentlichkeitsphase: Formate und Termine
6. Rückfragen



# Stadtentwicklungsplan STEP 2040

Die Perspektive München als  
strategisches Steuerungsinstrument  
(Aktuell in Fortschreibung)



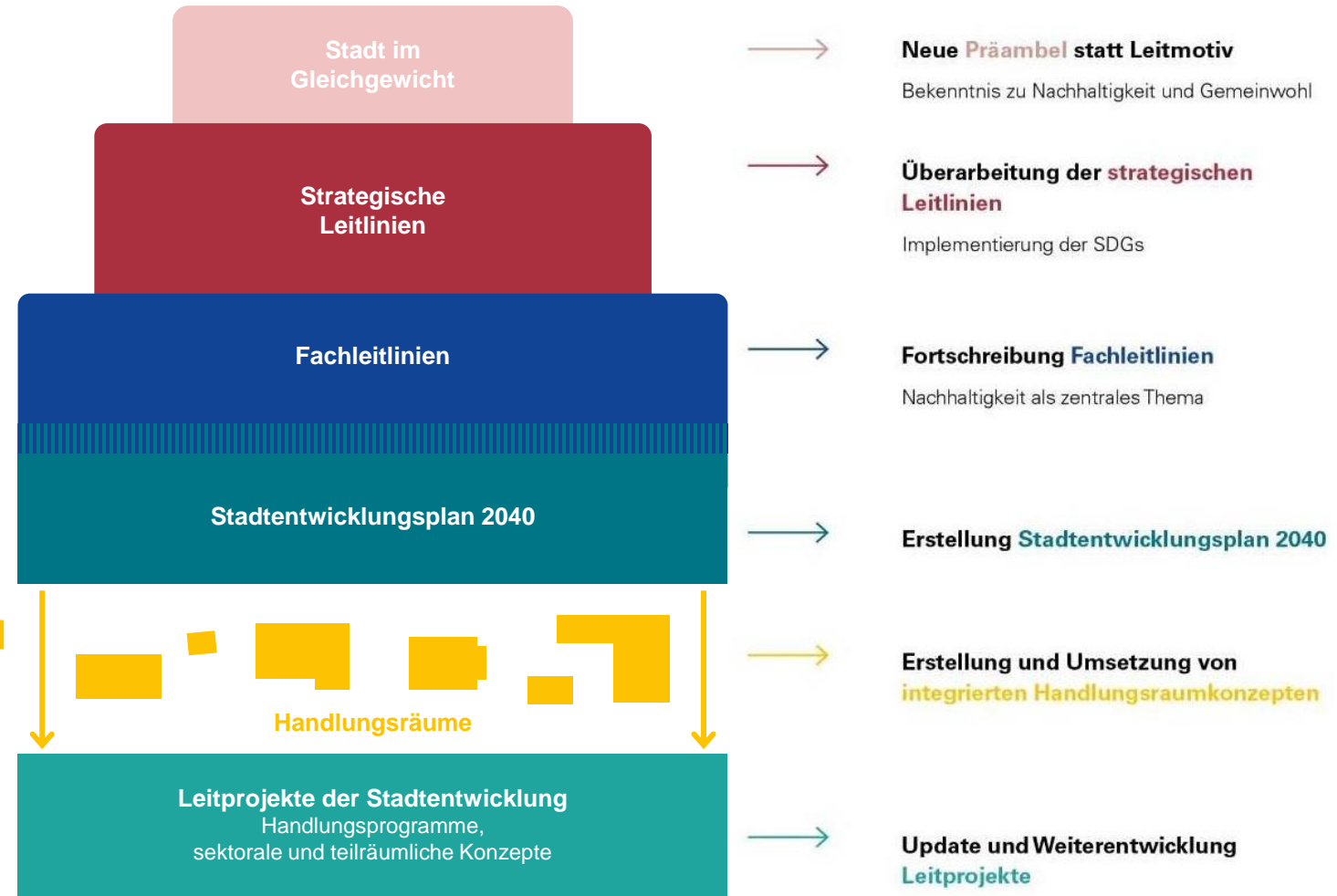
Handlungsraumkulisse



Integriertes  
Handlungsraumkonzept



Handlungsraum-  
management

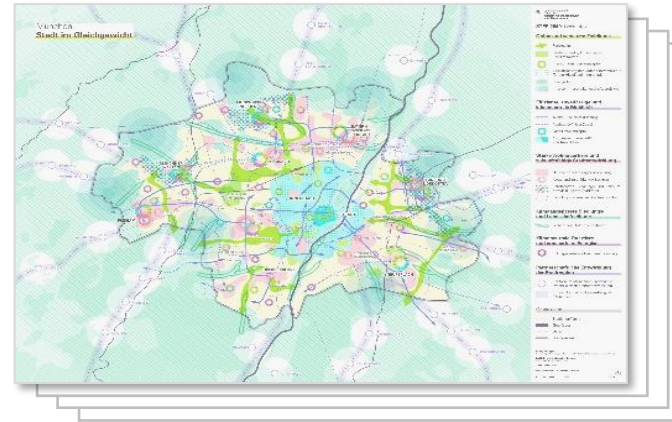
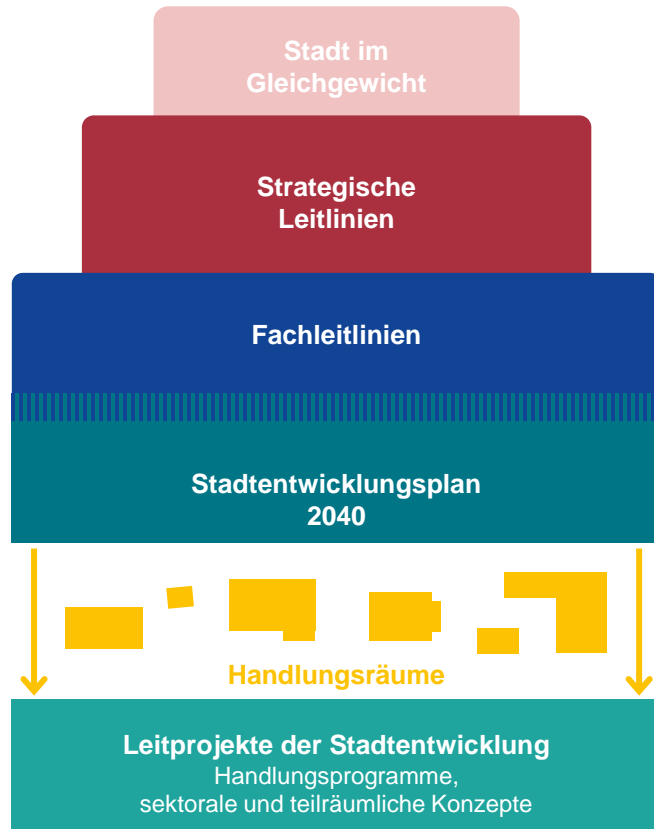


Stärkung Verbindlichkeit und Wirksamkeit

# Stadtentwicklungsplan STEP 2040

Einbettung des STEP in die Perspektive München

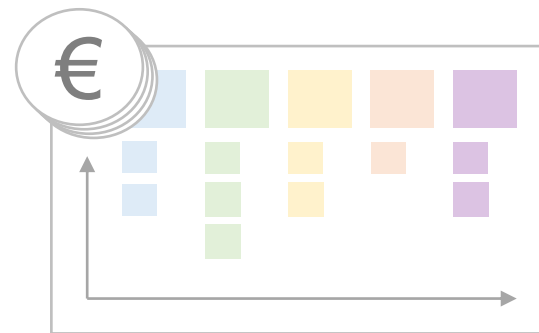
Gesamtstädtisches Zielbild der räumlichen  
Entwicklung als übergeordnete Ebene



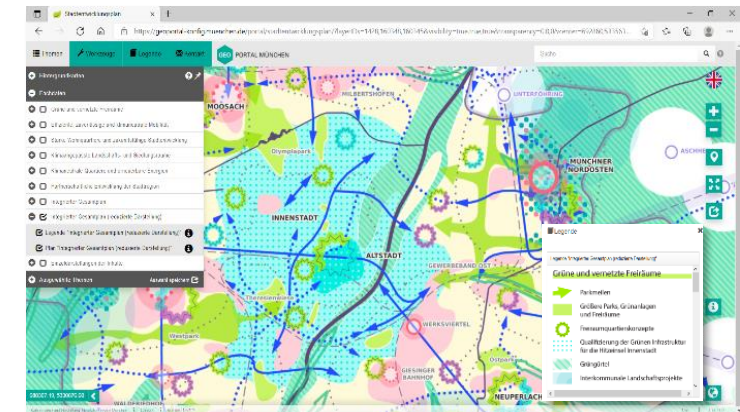
Erläuterungsbericht



Planwerk



Maßnahmen- und Investplan



STEP Digital

# Stadtentwicklungsplan STEP 2040

Handlungsfelder: München setzt auf...



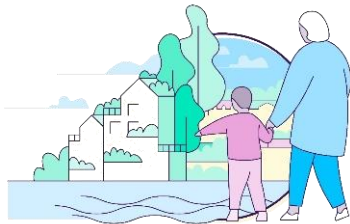
grüne und vernetzte Freiräume



eine effiziente, zuverlässige und  
klimaneutrale Mobilität



starke Wohnquartiere und eine  
zukunftsfähige Stadtentwicklung



klimaangepasste Landschafts-  
und Siedlungsräume



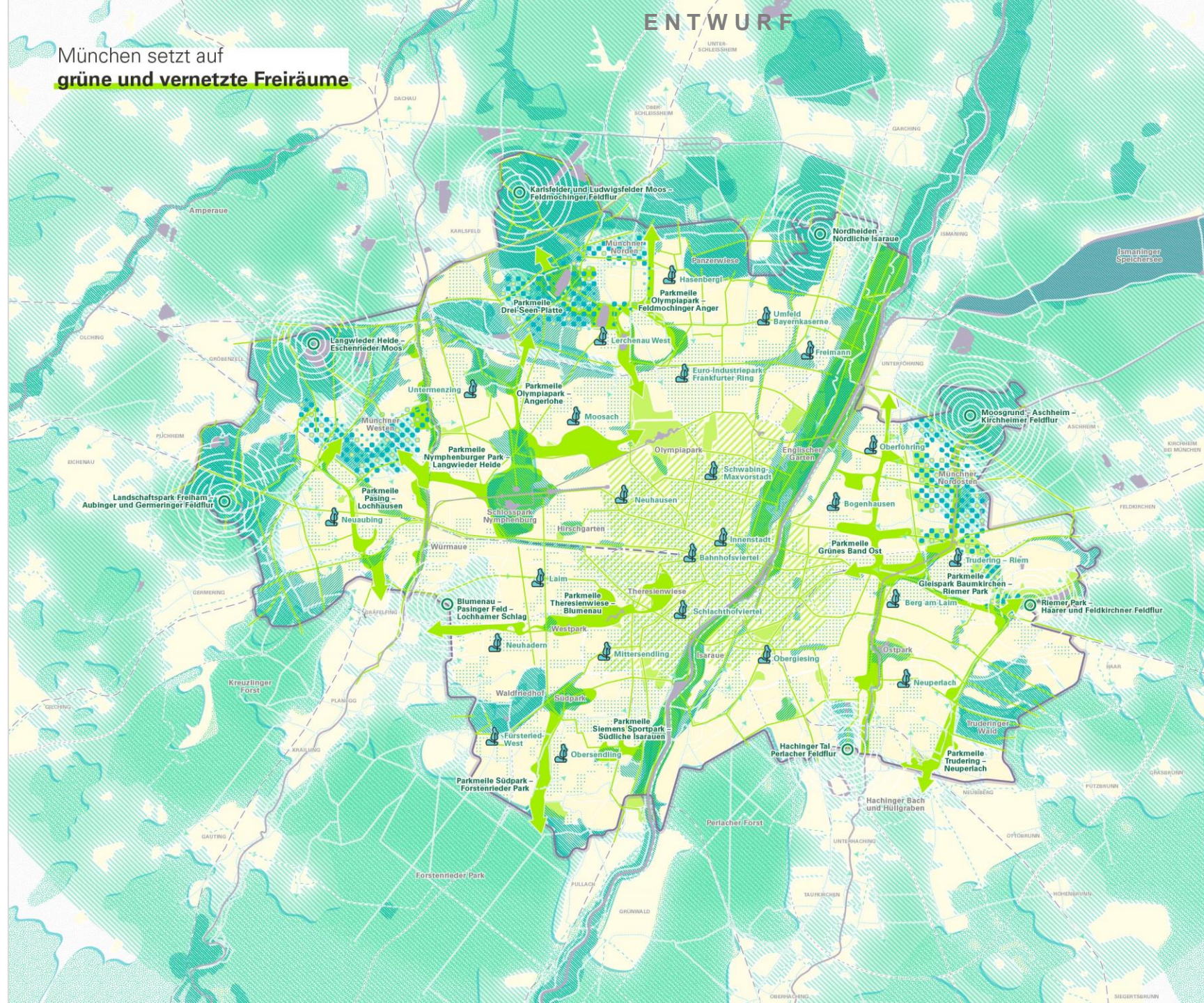
klimaneutrale Quartiere und  
erneuerbare Energien



eine partnerschaftliche  
Entwicklung der Stadtregion

# ENTWURF

## München setzt auf grüne und vernetzte Freiräume



### STEP 2040: Freiraum

#### Grüne Infrastruktur in den Quartieren qualifizieren und ausbauen

- Freiraumquartierskonzepte
- Stärkung der Grünen Infrastruktur
- Straßenräume als Freiräume neu nutzen

#### Freiräume von der Innenstadt stärken und in den Grüngürtel stärken und vernetzen

- Größere Parks, Grünanlagen und Freiräume
- Parkmeilen
- Freiraumachsen

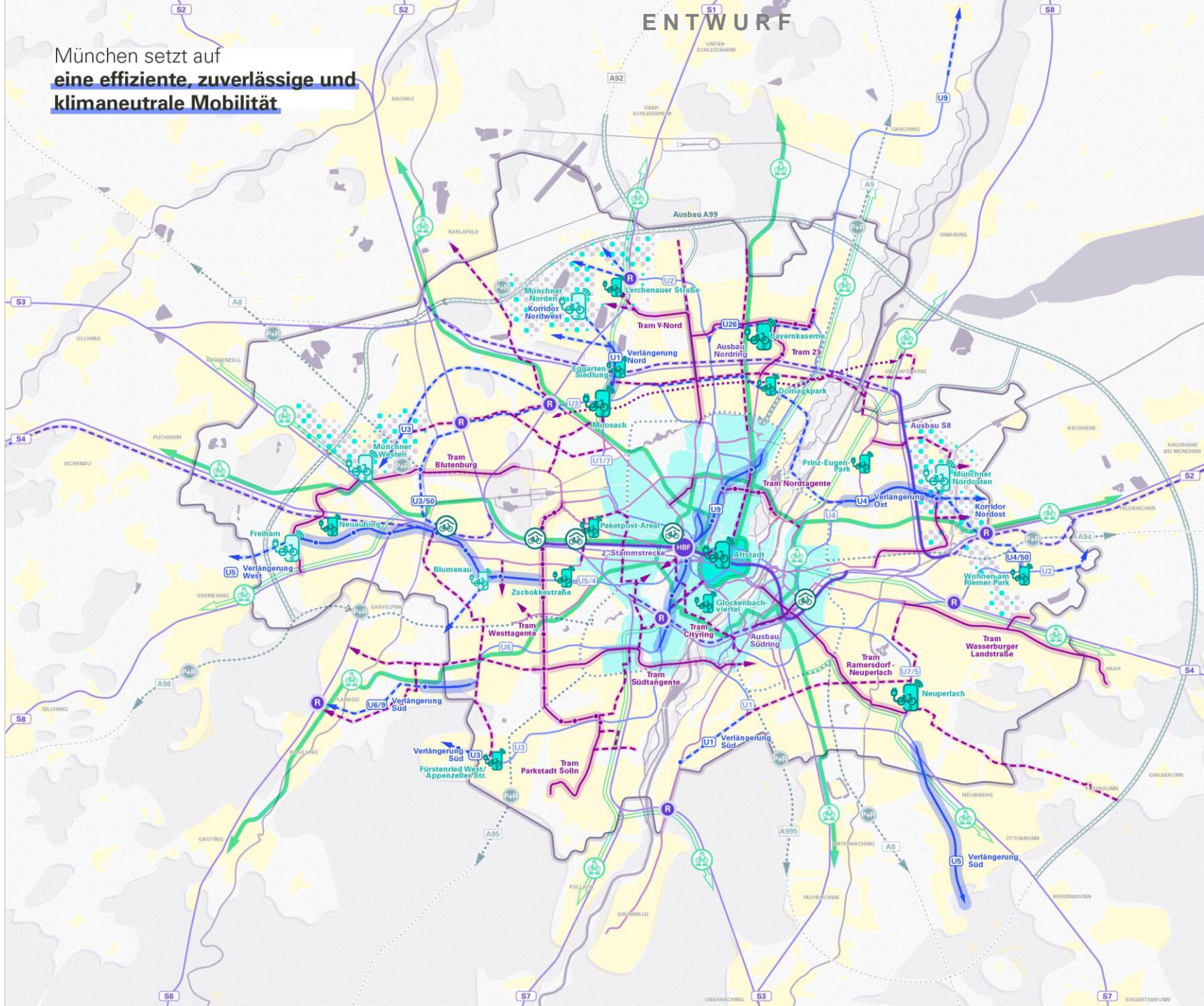
#### Grüngürtel gemeinsam mit der Region weiterentwickeln

- Sichern und Entwickeln des Grüngürtels
- Interkommunale Landschaftsprojekte
- Differenziertes, multifunktionales Grün für Landschafts-, Siedlungs- und Freiraumentwicklung am Stadtrand
- Wald
- Schutzgebiete nach dem Naturschutzrecht
- Flächen mit besonderen naturschutzfachlichen bzw. landschaftsplanerischen Entwicklungszielen
- Radl-Ring
- Wegenetz im Grüngürtel

#### Grundlagen

- Siedlungsfläche
- Gewässer
- Stadtgrenze
- Bahn
- Autobahn

München setzt auf **eine effiziente, zuverlässige und klimaneutrale Mobilität**



ENTWURF

STEP 2040: Mobilität

ÖV Netz großräumig ausbauen

- U-Bahn-Erweiterung (Planung)
- - - U-Bahn-Erweiterung (Idee)
- U-Bahn Bestand
- Tram-Erweiterung (Planung)
- - - Tram-Erweiterung (Idee)
- Tram Bestand
- Urbane Seilbahn
- S-Bahn-Erweiterung (Planung)
- - - S-Bahn-Erweiterung (Idee)
- S-Bahn Bestand
- R Neuer Regionalbahnhof

Nahmobilität in den Quartieren stärken

- Autoarme Innenstadt/ autofreie Altstadt
- Mobilitätskonzepte in Bestandsquartieren
- Mobilitätskonzepte in neuen Quartieren
- Modellquartiere der innovativen Mobilität

Radverkehr stärken

- Schaffung eines Radschnellverbindungsnetzes (Planung)
- Schaffung eines Radschnellverbindungsnetzes (Idee)
- Stadtweite Umsetzung der Bürgerbegehren zum Radverkehr
- Realisierung großer Fahrradparkanlagen (Auswahl)

Engagement für starke Verbindungen in die Stadtregion

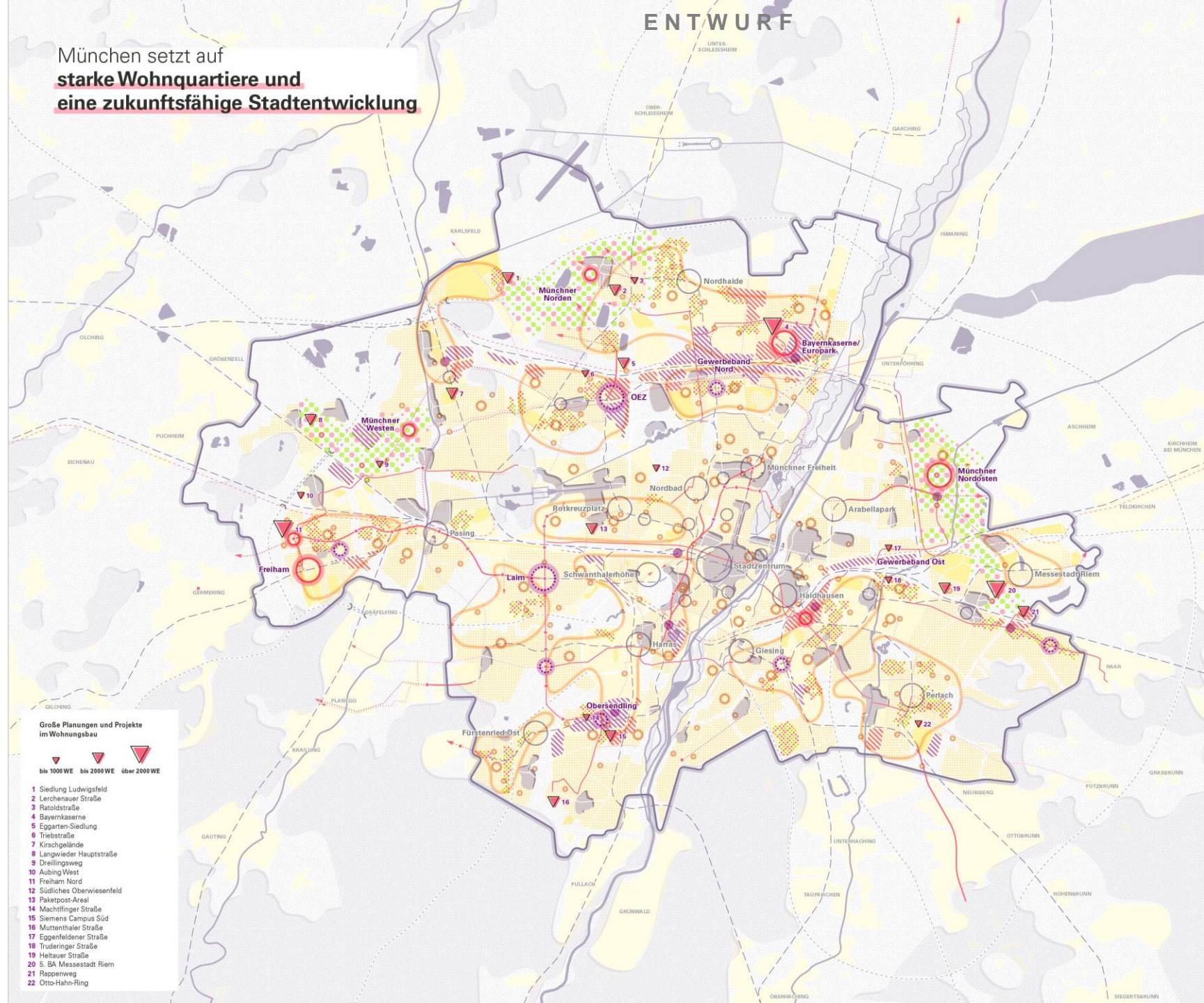
- P+R Park&Ride/ Mobilitätshub
- - - High-occupancy vehicle lanes (Idee)
- Netzergänzungen Straßenverkehr

Grundlagen

- Siedlungsfläche
- Wald
- Gewässer
- Stadtgrenze
- Bahn
- Autobahn

# ENTWURF

München setzt auf **starke Wohnquartiere und eine zukunftsfähige Stadtentwicklung**



## STEP 2040: Stadtentwicklung

### Qualitäten bewahren

- Sicherung schützenswerter Strukturen mit hohem Identitätswert – Altstadt, Ensembles, Dorfkerne
- Bewahrung stadtweiter Qualitäten – Behutsame Weiterentwicklung
- Sicherung bestehender Zentren- und Versorgungsstrukturen
- Sicherung von bestehenden Gewerbestrukturen mit Produktion

### Quartiere durch Mischung und Vielfalt stärken

- Transformation und Nutzungsmischung in Gewerbegebieten
- Bestandsentwicklung und Nachverdichtung in Gewerbegebieten
- Städtebauliche Stärkung bestehender Stadtteil- und Quartierszentren
- Potenzialgebiete für qualifizierte Nachverdichtung in Wohngebieten
- Erhalt und Schaffung bezahlbaren und geförderten Wohnraumes
- Fokusräume sozialer Quartiersentwicklung
- Ausbau und Stärkung von Bildungs- und Betreuungsangeboten im Rahmen von Schulbaumaßnahmen
- Bedarfsgerechte Stärkung des Angebots an Kinderkrippen- und Kindergartenplätzen in den Stadtteilen

### Lebenswerte neue Stadtteile

- Urbane, sozial gemischte und klimaneutrale Quartiere
- Entwicklung von neuen Stadtteil- und Quartierszentren
- Große Planungen und Projekte im Wohnungsbau
- Neue Arbeitsplatzschwerpunkte an Mobilitätsschnittstellen
- Ausbau ÖV (Planung / Idee)

### Grundlagen

- Wald
- Gewässer
- Stadtgrenze
- Bahn, S-Bahn, U-Bahn
- Autobahn

### Große Planungen und Projekte im Wohnungsbau

- bis 1000 WE
- bis 2000 WE
- über 2000 WE

- Siedlung Ludwigsfeld
- Lerchenauer Straße
- Ratoldstraße
- Bayernkaserne
- Eggarten-Siedlung
- Triebstraße
- Kirschgelände
- Langwieder Hauptstraße
- Dreilingsweg
- Aubing West
- Freiham Nord
- Südliches Oberwiesenfeld
- Paketpost-Areal
- Machtlfinger Straße
- Siemens Campus Süd
- Mutterthaler Straße
- Eggartenfeldener Straße
- Trudinger Straße
- Heltauer Straße
5. BA Messestadt Riem
- Rappenweg
- Otto-Hahn-Ring



# ENTWURF

## München setzt auf klimaangepasste Landschafts- und Siedlungsräume

### STEP 2040: Klimaanpassung

#### Klimaresiliente Siedlungs- und Landschaftsräume erhalten und entwickeln

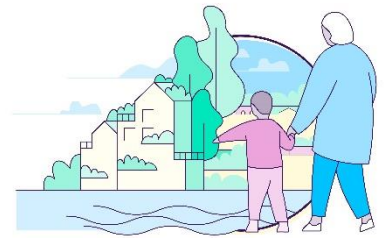
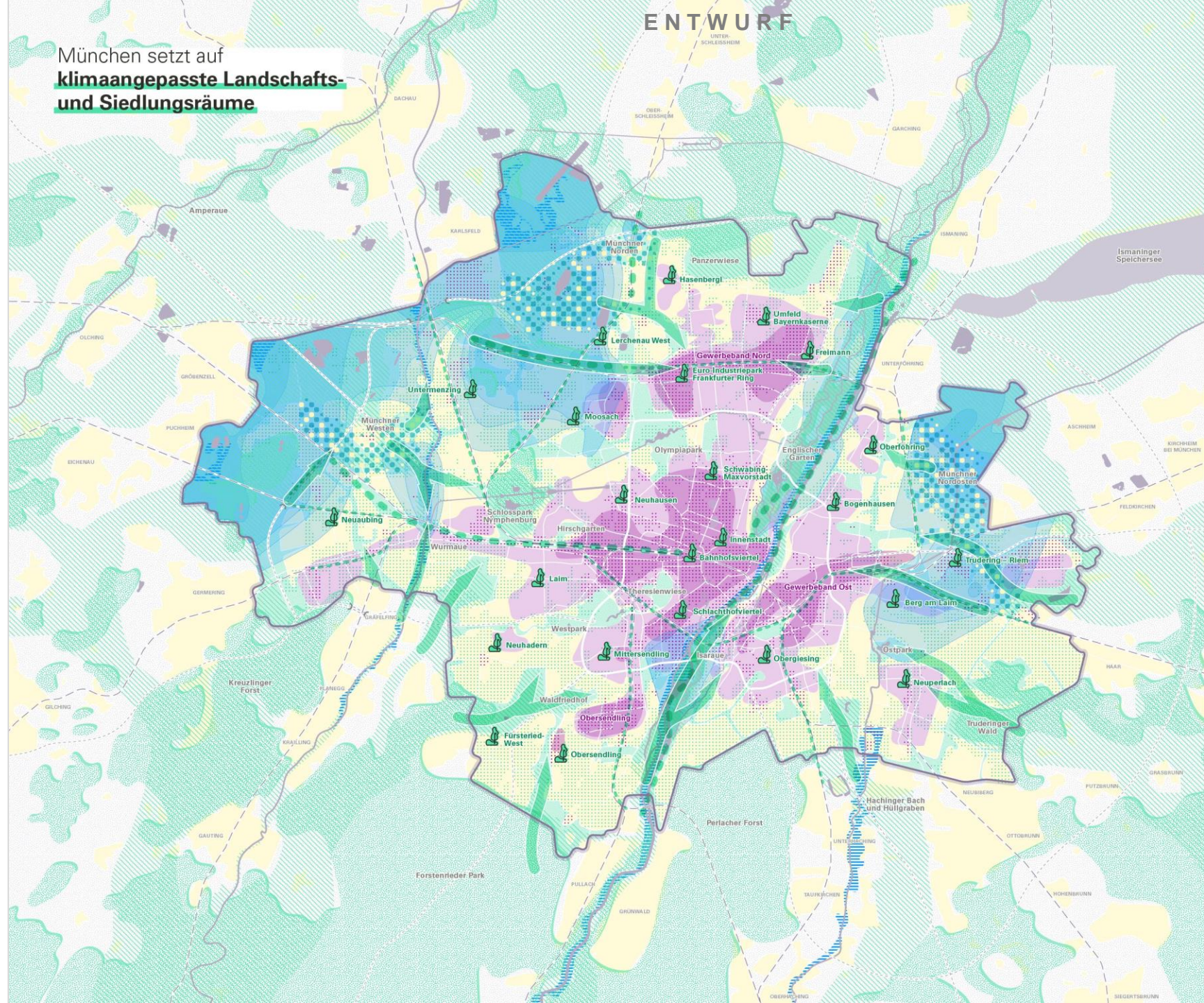
- Erhalt der günstigen bioklimatischen Situationen in Stadträumen und Minimierung der Neuversiegelung
- Reduzierung der Hitzebelastung in Stadträumen mit ungünstiger bioklimatischer Situation
- Entsiegelung und Starkregenvorsorge
- Hitze- und grundwasserangepasste Landschafts-, Siedlungs- und Freiraumentwicklung am Stadtrand
- Erhalt von Wirkungsbereichen der lokal entstehenden Strömungssysteme
- Klimaresiliente Entwicklung von Waldgebieten
- Freiraumquartierskonzepte

#### Luftaustausch und Abkühlung sicherstellen

- Sichern und Entwickeln von Grün- und Freiflächen mit (sehr) hoher bioklimatischer Bedeutung
- Regionale Grünzüge
- Sichern von Kaltluftleitbahnen
- Sichern von Flächen mit Luftaustauschpotenzial/Ventilationsbahnen

#### Grundlagen

- Hoher Grundwasserspiegel
- Überschwemmungsgebiete
- Gewässer
- Stadtgrenze
- Bahn
- Autobahn



# München setzt auf klimateure Quartiere und erneuerbare Energien

## ENTWURF

### STEP 2040: Klimaschutz

#### Klimateure Quartiere entwickeln

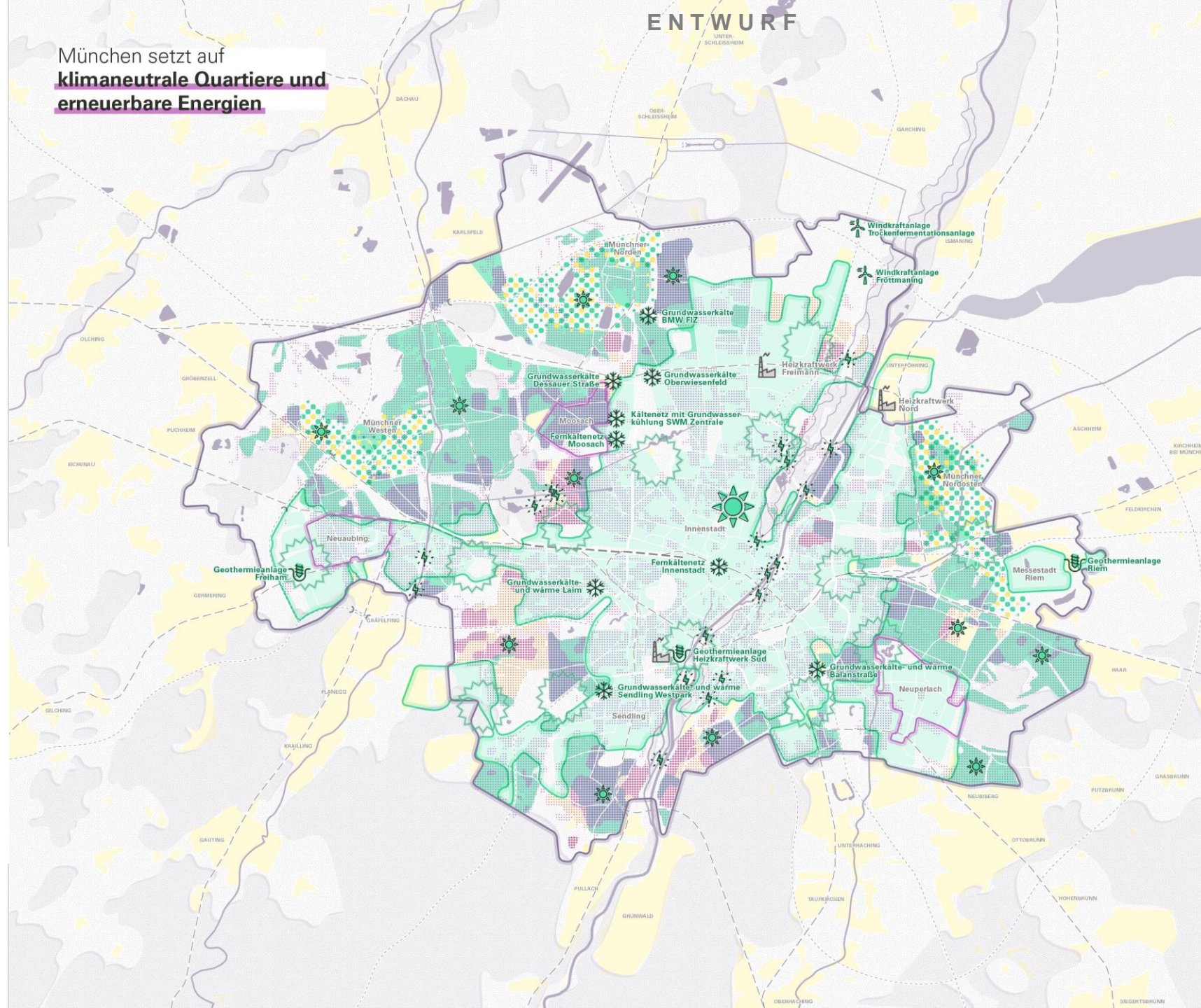
-  Fokusgebiete zur Energieeinsparung
-  Verbesserung der Gebäudeenergieeffizienz
-  Erhöhung der Anschlussdichte im Fernwärmeverorgungsgebiet
-  Ausweitung der Nutzung oberflächennaher Geothermie
-  Etablierung der Photovoltaik als Standard
-  Klimateure Landschafts-, Siedlungs- und Freiraumentwicklung am Stadtrand
-  Umsetzung der Sanierungsgebiete (BauGB) mit Handlungsfeld Energie und Klimaschutz

#### Energieversorgung aus erneuerbaren Quellen nutzen und ausbauen

-  Tiefengeothermie
-  Fernkälte
-  Wasserkraft
-  Windkraft
-  Untersuchungsräume für neue Tiefengeothermieanlagen

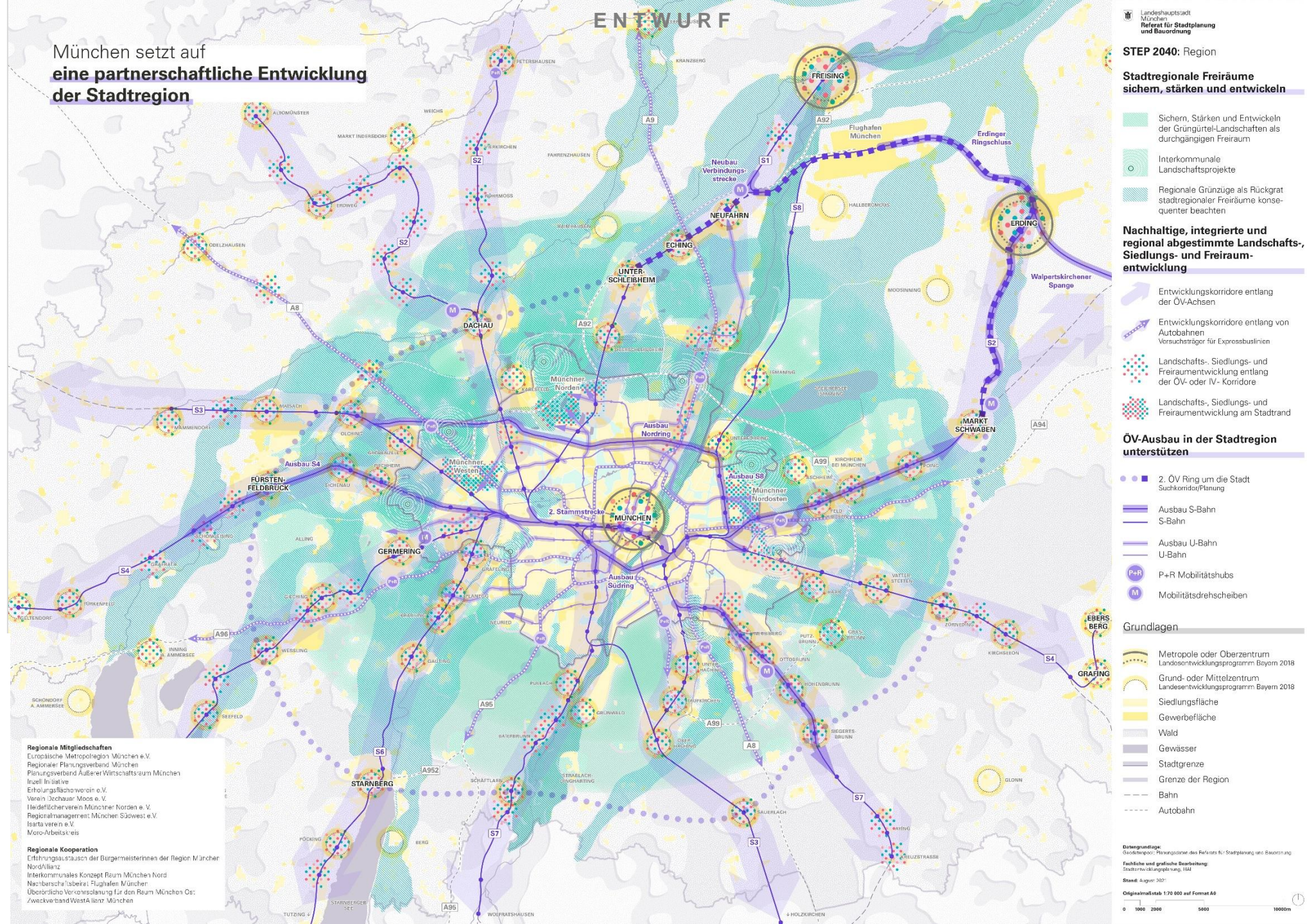
#### Grundlagen

-  Heizkraftwerke
-  Siedlungsfläche
-  Wald
-  Gewässer
-  Stadtgrenze
-  Bahn
-  Autobahn



# München setzt auf eine partnerschaftliche Entwicklung der Stadtregion

## ENTWURF



Landeshauptstadt München  
Referat für Stadtplanung und Bauordnung

### STEP 2040: Region

#### Stadtregionale Freiräume sichern, stärken und entwickeln

- Sichern, Stärken und Entwickeln der Grüngürtel-Landschaften als durchgängigen Freiraum
- Interkommunale Landschaftsprojekte
- Regionale Grünzüge als Rückgrat stadtreregionaler Freiräume konsequenter beachten

#### Nachhaltige, integrierte und regional abgestimmte Landschafts-, Siedlungs- und Freiraumentwicklung

- Entwicklungskorridore entlang der ÖV-Achsen
- Entwicklungskorridore entlang von Autobahnen  
Versuchsträger für Expressbuslinien
- Landschafts-, Siedlungs- und Freiraumentwicklung entlang der ÖV- oder IV- Korridore
- Landschafts-, Siedlungs- und Freiraumentwicklung am Stadtrand

#### ÖV-Ausbau in der Stadtregion unterstützen

- 2. ÖV Ring um die Stadt  
Suchkorridor/Planung
- Ausbau S-Bahn
- S-Bahn
- Ausbau U-Bahn
- U-Bahn
- P+R Mobilitätshubs
- Mobilitätsdrehscheiben

#### Grundlagen

- Metropole oder Oberzentrum  
Landesentwicklungsprogramm Bayern 2018
- Grund- oder Mittelzentrum  
Landesentwicklungsprogramm Bayern 2018
- Siedlungsfläche
- Gewerbefläche
- Wald
- Gewässer
- Stadtgrenze
- Grenze der Region
- Bahn
- Autobahn

**Regionale Mitgliedschaften**  
Europäische Metropolregion München e.V.  
Regionaler Planungsverband München  
Planungsverband Äußerer Wirtschaftsraum München  
Inzell Initiative  
Erholungsflächensachverständigen e.V.  
Verein Dechauer Moos e.V.  
Hedelfischer Verein Münchner Norden e.V.  
Regionalmanagement München Südwest e.V.  
Isarta Verein e.V.  
Moro-Arbeitskreis

**Regionale Kooperation**  
Erfahrungsaustausch der Bürgermeisterinnen der Region München Nord/Allianz  
Interkommunales Konzept Raum München Nord  
Nachbarschaftsforum Flughafen München  
Überörtliche Veranschaulichung für den Raum München Ost  
Zweckverband WestAllianz München



# München – Stadt im Gleichgewicht

## ENTWURF

Landeshauptstadt München  
Referat für Stadtplanung und Bauordnung

### STEP 2040: Gesamtplan

#### Grüne und vernetzte Freiräume

- Parkmeilen
- Größere Parks, Grünanlagen und Freiräume
- Freiraumquartierskonzepte
- Straßenräume als Freiräume nutzen
- Grüngürtel
- Interkommunale Landschaftsprojekte

#### Effiziente, zuverlässige und klimaneutrale Mobilität

- Ausbau ÖV (Planung / Idee)
- Radschnellverbindungsnetz (Planung / Idee)
- Autoarme Innenstadt
- Mobilitätskonzepte

#### Starke Wohnquartiere und zukunftsfähige Stadtentwicklung

- Bestands- und Weiterentwicklung von Gewerbegebieten
- Stärkung und Entwicklung von Quartiers- und Stadtteilzentren
- Potenzialgebiete für qualifizierte Nachverdichtung in Wohngebieten
- Erhalt und Schaffung bezahlbaren und geförderten Wohnraums
- Fokusräume sozialer Quartiersentwicklung
- Landschafts-, Siedlungs- und Freiraumentwicklung am Stadtrand
- Sicherung schützenswerter Strukturen mit hohem Identitätswert

#### Klimaangepasste Siedlungs- und Landschaftsräume

- Verbesserung bioklimatischer Situation
- Sichern von Kaltluftleitbahnen

#### Klimaneutrale Quartiere und erneuerbare Energien

- Fokusbereiche zur Energieeinsparung
- Ausbau erneuerbarer Energiequellen

#### Partnerschaftliche Entwicklung der Stadtregion

- Zentren im Münchner Umland mit Potenzialen der Innenentwicklung an den Entwicklungskorridoren entlang der ÖV-Achsen

#### Grundlagen

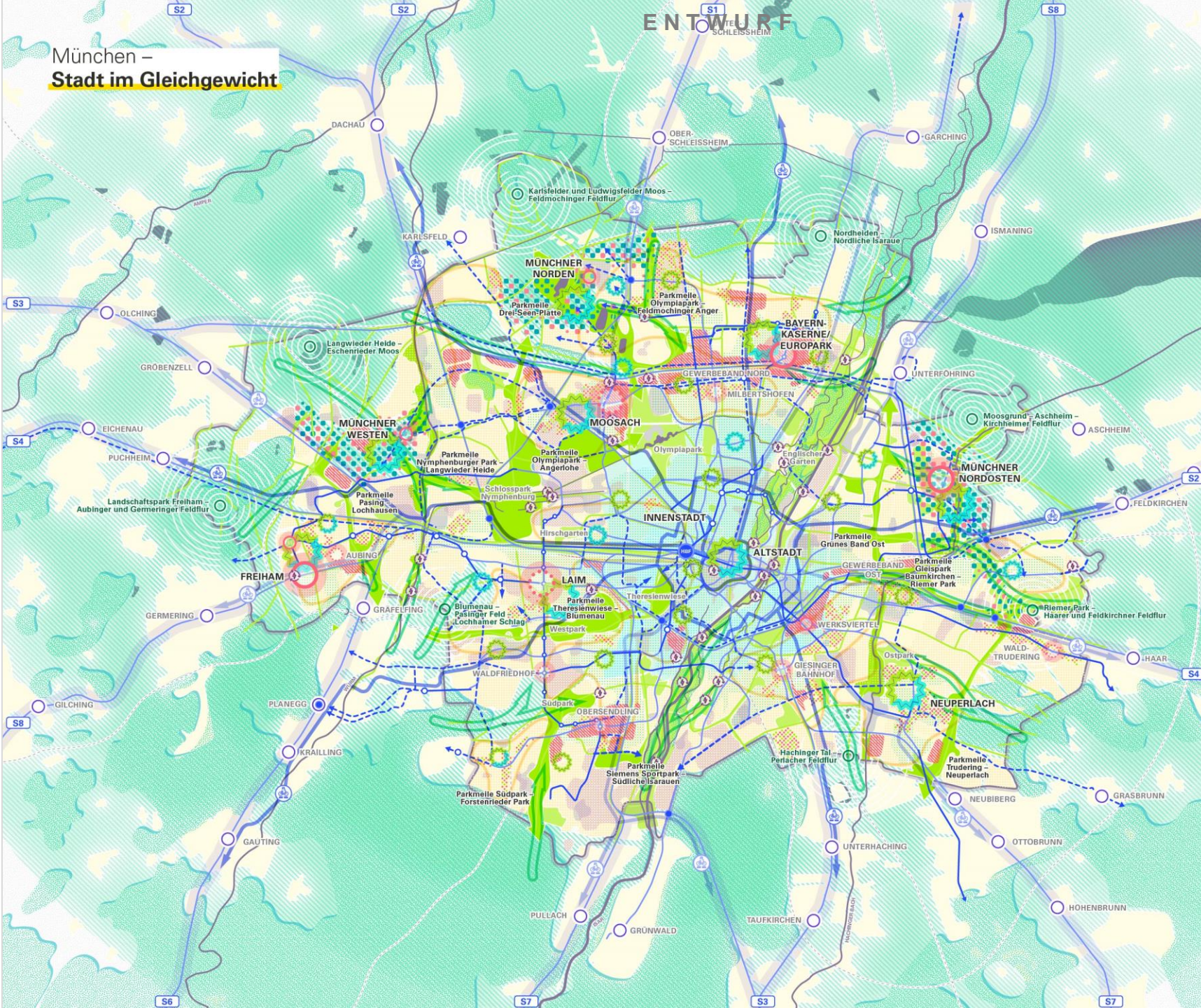
- Siedlungsfläche
- Gewässer
- Waldgebiete
- ÖV Bestand
- Autobahn

Datengrundlage: Geodatenpool; Planungsdaten des Referats für Stadtplanung und Bauordnung

Fachliche und grafische Bearbeitung: Stadtentwicklungsplanung, HAI

Stand: August 2021

Originalmaßstab 1:35 000 auf Format A0



# München – Stadt im Gleichgewicht

## ENTWURF

Landeshauptstadt  
München  
Referat für Stadtplanung  
und Bauordnung

STEP 2040: Gesamtplan

### Grüne und vernetzte Freiräume

- Parkmeilen
- Größere Parks, Grünanlagen und Freiräume
- Freiraumquartierskonzepte
- Qualifizierung der Grünen Infrastruktur für die Hitzeinsel Innenstadt
- Grüngürtel
- Interkommunale Landschaftsprojekte

### Effiziente, zuverlässige und klimaneutrale Mobilität

- Ausbau ÖV Netz (Planung)
- Ausbau ÖV-Netz (Idee)
- Mobilitätskonzepte
- Autoarme Innenstadt/ autofreie Altstadt

### Starke Wohnquartiere und zukunftsfähige Stadtentwicklung

- Räume der Siedlungsentwicklung
- Neue und zu stärkende Zentren
- Landschafts-, Siedlungs- und Freiraumentwicklung am Stadtrand
- Handlungsräume der Stadtentwicklung

### Klimaangepasste Siedlungs- und Landschaftsräume

- Sichern von Kaltluftleitbahnen

### Klimaneutrale Quartiere und erneuerbare Energien

- Fokusgebiete zur Energieeinsparung

### Partnerschaftliche Entwicklung der Stadtregion

- Zentren im Münchner Umland mit Potenzialen der Innenentwicklung
- Entwicklungskorridore entlang der ÖV-Achsen

### Grundlagen

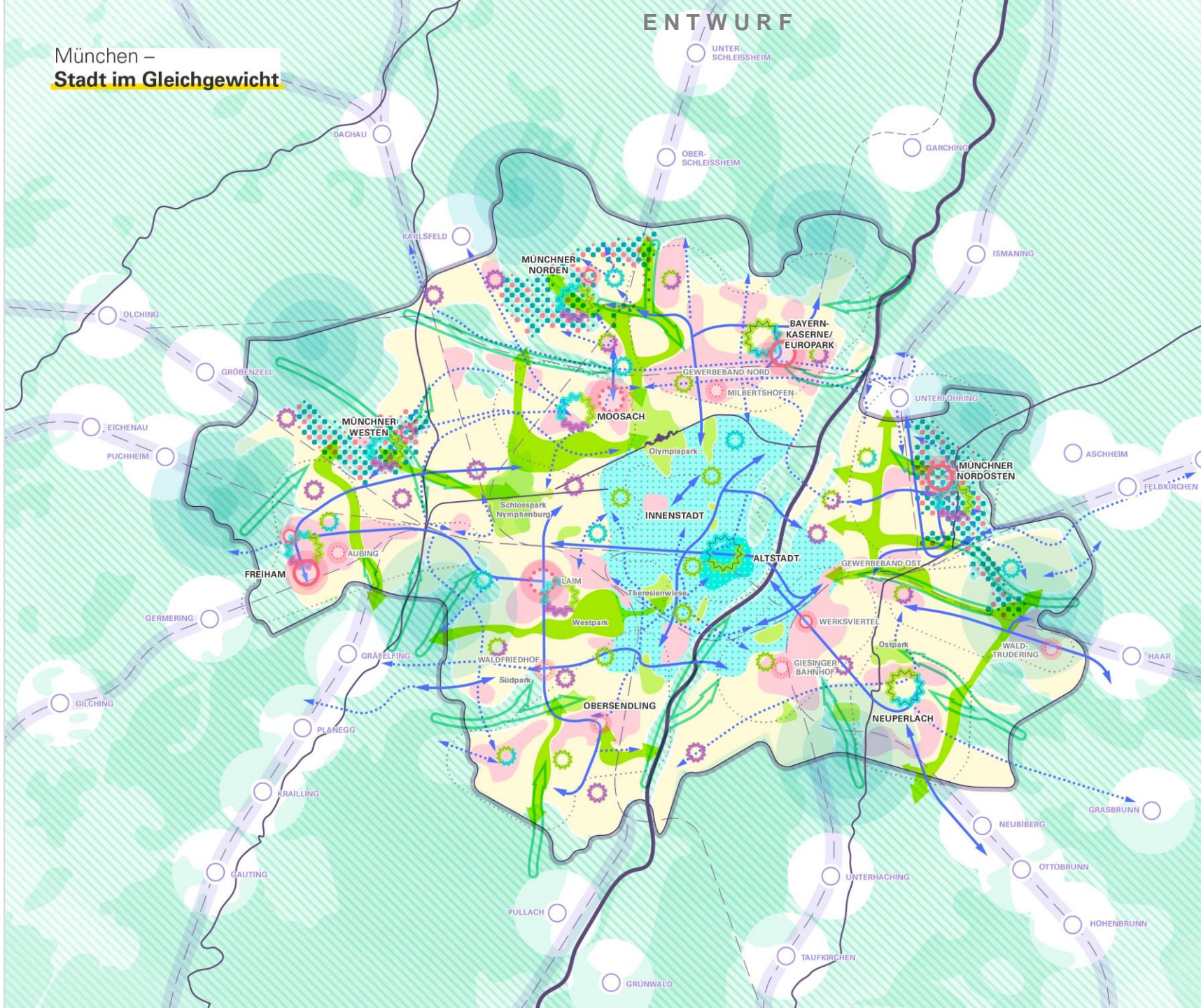
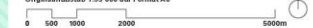
- Siedlungsfläche
- Gewässer
- Bahn
- Stadtgrenze

Datengrundlage:  
Siedlungs-, Planungsdaten des Referats für Stadtplanung und Bauordnung

Fachliche und grafische Bearbeitung:  
Stadtentwicklungsplanung, HAI

Stand: August 2021

Originalmaßstab 1:25 000 auf Format A0



# München – Stadt im Gleichgewicht

## ENTWURF

Landeshauptstadt  
München  
Referat für Stadtplanung  
und Bauordnung

STEP 2040: Gesamtplan

### Grüne und vernetzte Freiräume

- Parkmeilen
- Größere Parks, Grünanlagen und Freiräume
- Freiraumquartierskonzepte
- Qualifizierung der Grünen Infrastruktur für die Hitzeinsel Innenstadt
- Grüngürtel
- Interkommunale Landschaftsprojekte

### Effiziente, zuverlässige und klimaneutrale Mobilität

- Ausbau ÖV Netz (Planung)
- Ausbau ÖV-Netz (Idee)
- Mobilitätskonzepte
- Autoarme Innenstadt/ autofreie Altstadt

### Starke Wohnquartiere und zukunftsfähige Stadtentwicklung

- Räume der Siedlungsentwicklung
- Neue und zu stärkende Zentren
- Landschafts-, Siedlungs- und Freiraumentwicklung am Stadtrand
- Handlungsräume der Stadtentwicklung

### Klimaangepasste Siedlungs- und Landschaftsräume

- Sichern von Kaltluftleitbahnen

### Klimaneutrale Quartiere und erneuerbare Energien

- Fokusgebiete zur Energieeinsparung

### Partnerschaftliche Entwicklung der Stadtregion

- Zentren im Münchner Umland mit Potenzialen der Innenentwicklung
- Entwicklungskorridore entlang der ÖV-Achsen

### Grundlagen

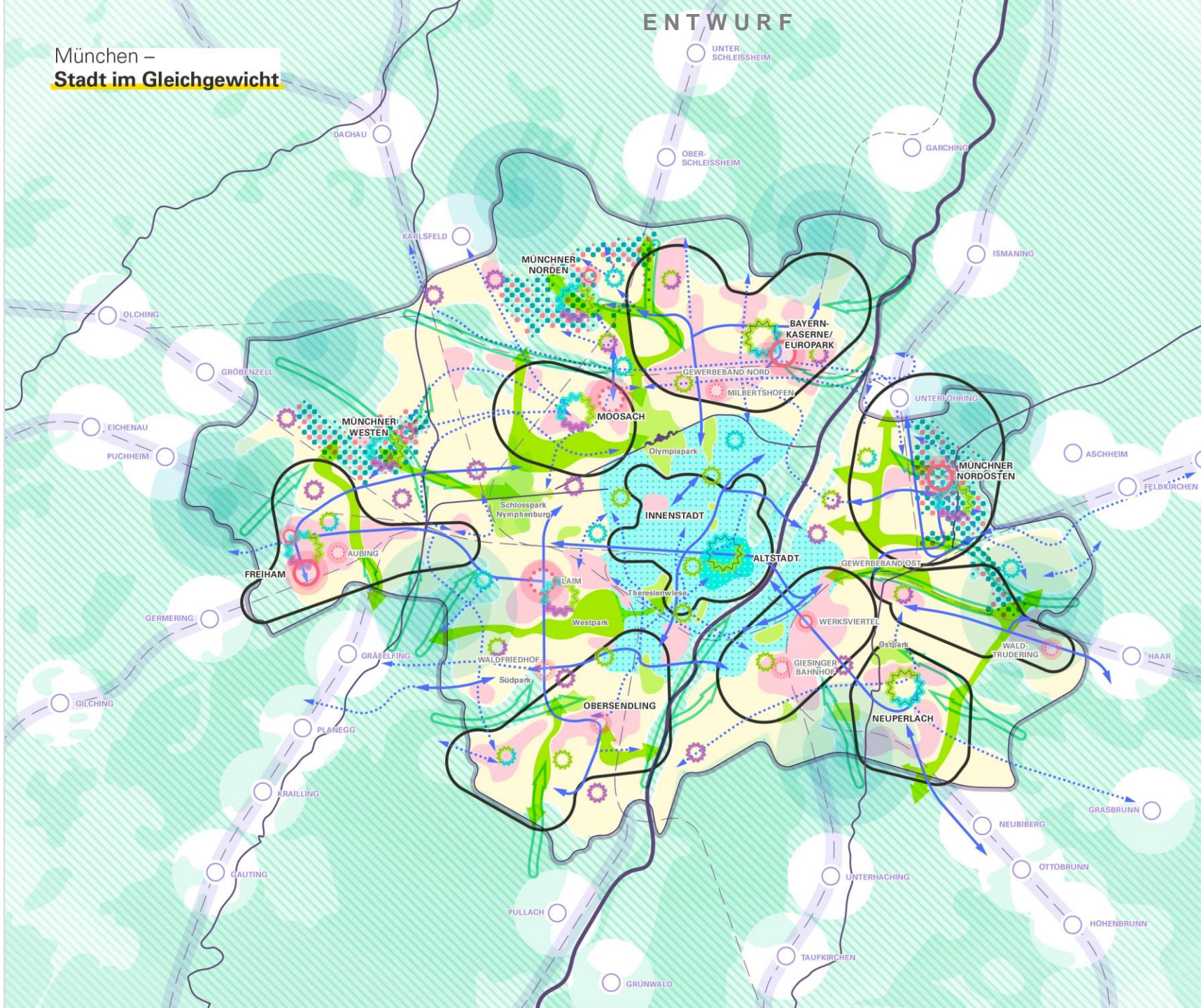
- Siedlungsfläche
- Gewässer
- Bahn
- Stadtgrenze

Datengrundlage:  
Geoportal, Planungsdaten des Referats für Stadtplanung und Bauordnung

Fachliche und grafische Bearbeitung:  
Stadtentwicklungsplanung, HAI

Stand: August 2021

Originalmaßstab 1:25 000 auf Format A0



# Stadtentwicklungsplan STEP 2040

## Innenstadt





© Michael Nagy/LHM



© Michael Nagy/LHM



© Michael Nagy/LHM



© Dobner / Angermann Film/LHM



# Stadtentwicklungsplan STEP 2040

## Urbaner Mix





© Michael Nagy/LHM



© Dobner / Angermann Film/LHM



© Dobner / Angermann Film/LHM



© Michael Nagy/LHM

# Stadtentwicklungsplan STEP 2040

## Stadtrand





© Michael Nagy/LHM



© Jörg Koopmann/LHM

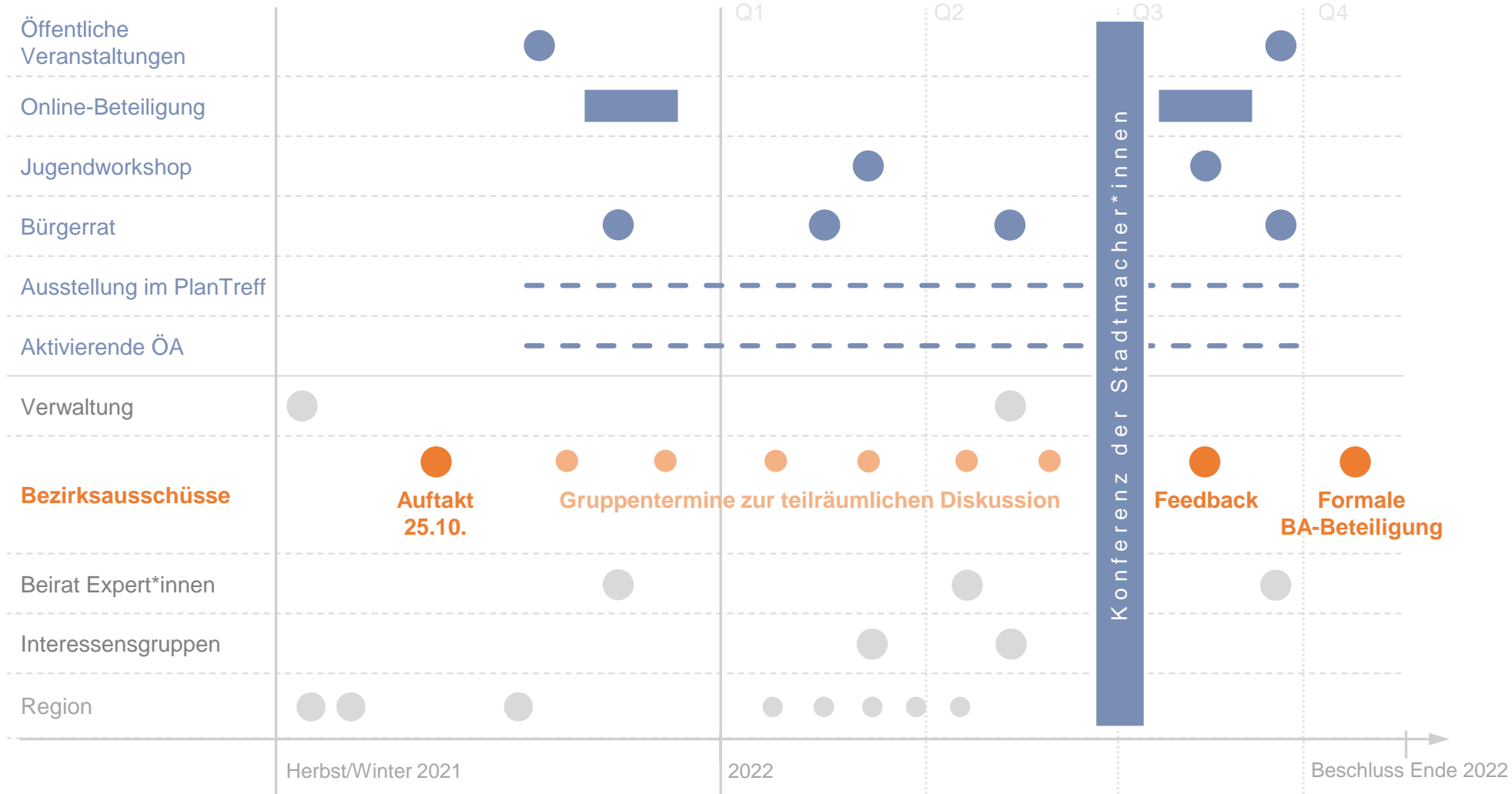


© Michael Nagy/LHM



© Michael Nagy/LHM

# Stadtentwicklungsplan STEP 2040 – Beteiligung



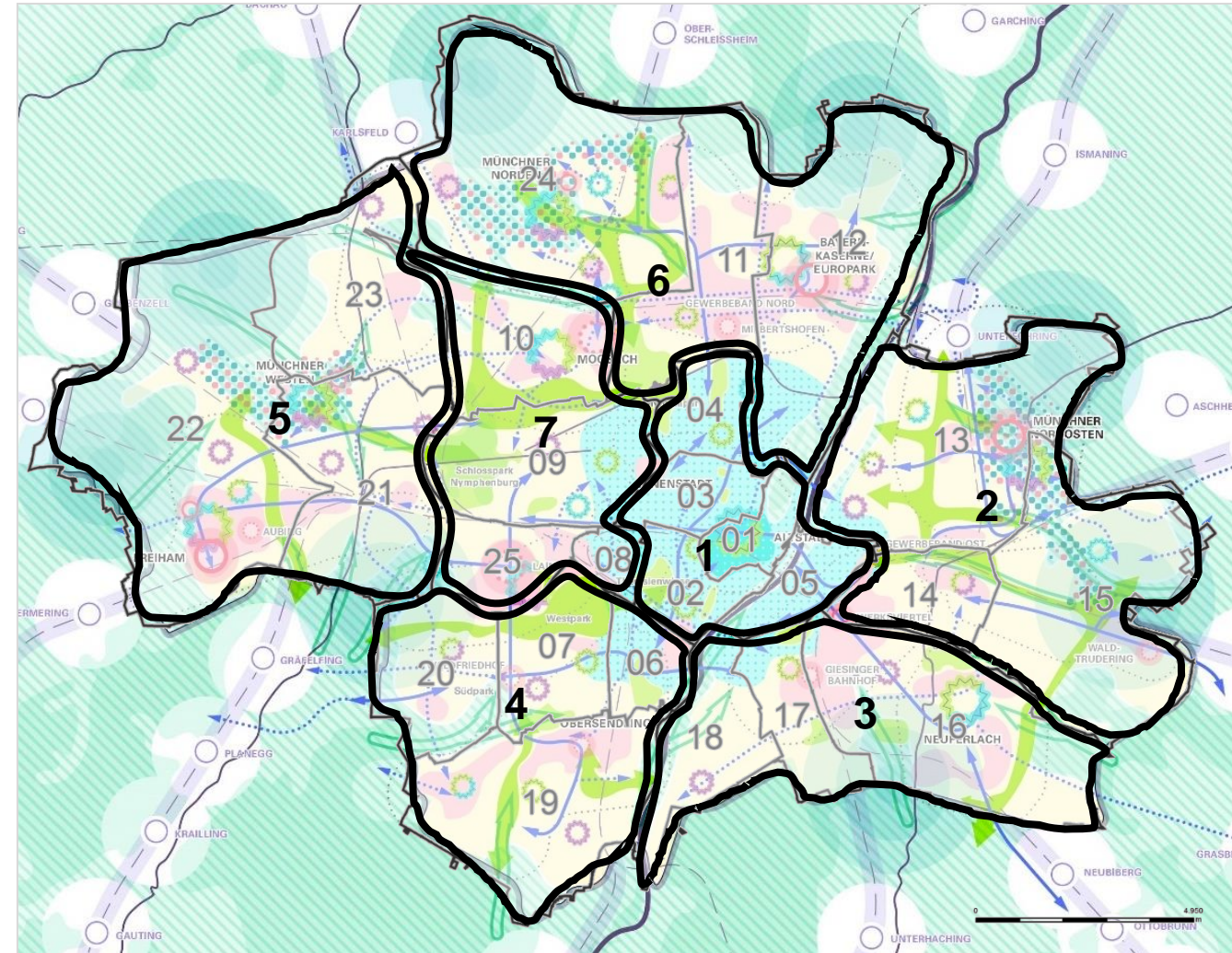
# Stadtentwicklungsplan STEP 2040

## Beteiligung der Bezirksausschüsse Teilräumliche Diskussion

Stadtbezirke werden in **7 Gruppen** zusammengefasst:

1. BAs: 01, 02, 03, 04, 05
2. BAs: 13, 14, 15
3. BAs: 16, 17, 18
4. BAs: 06, 07, 19, 20
5. BAs: 21, 22, 23
6. BAs: 11, 12, 24
7. BAs: 08, 09, 10, 25

Termine November bis Frühjahr 2022.  
Terminvereinbarung folgt.



# Stadtentwicklungsplan STEP 2040

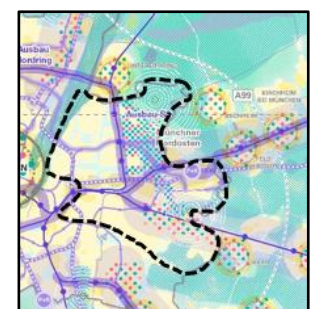
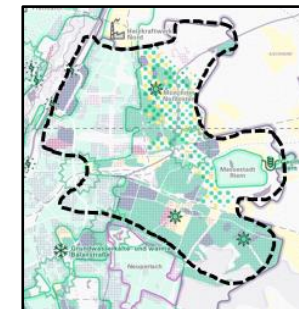
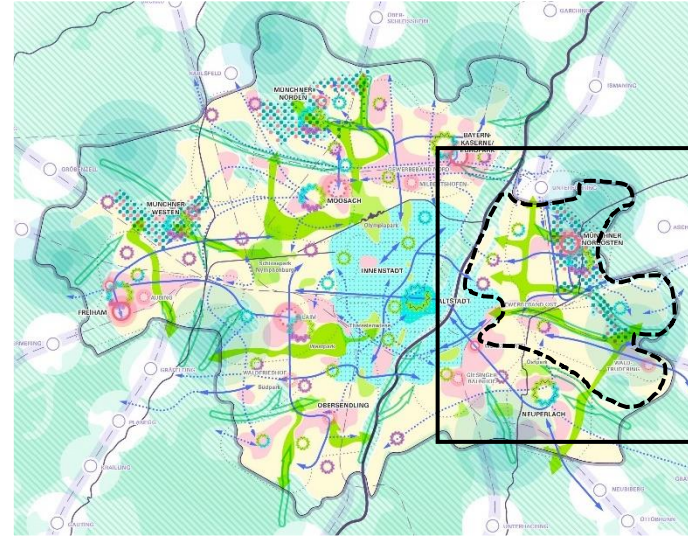
## Beteiligung der Bezirksausschüsse Teilräumliche Diskussion Gruppentermine

### Teilnehmer\*innen:

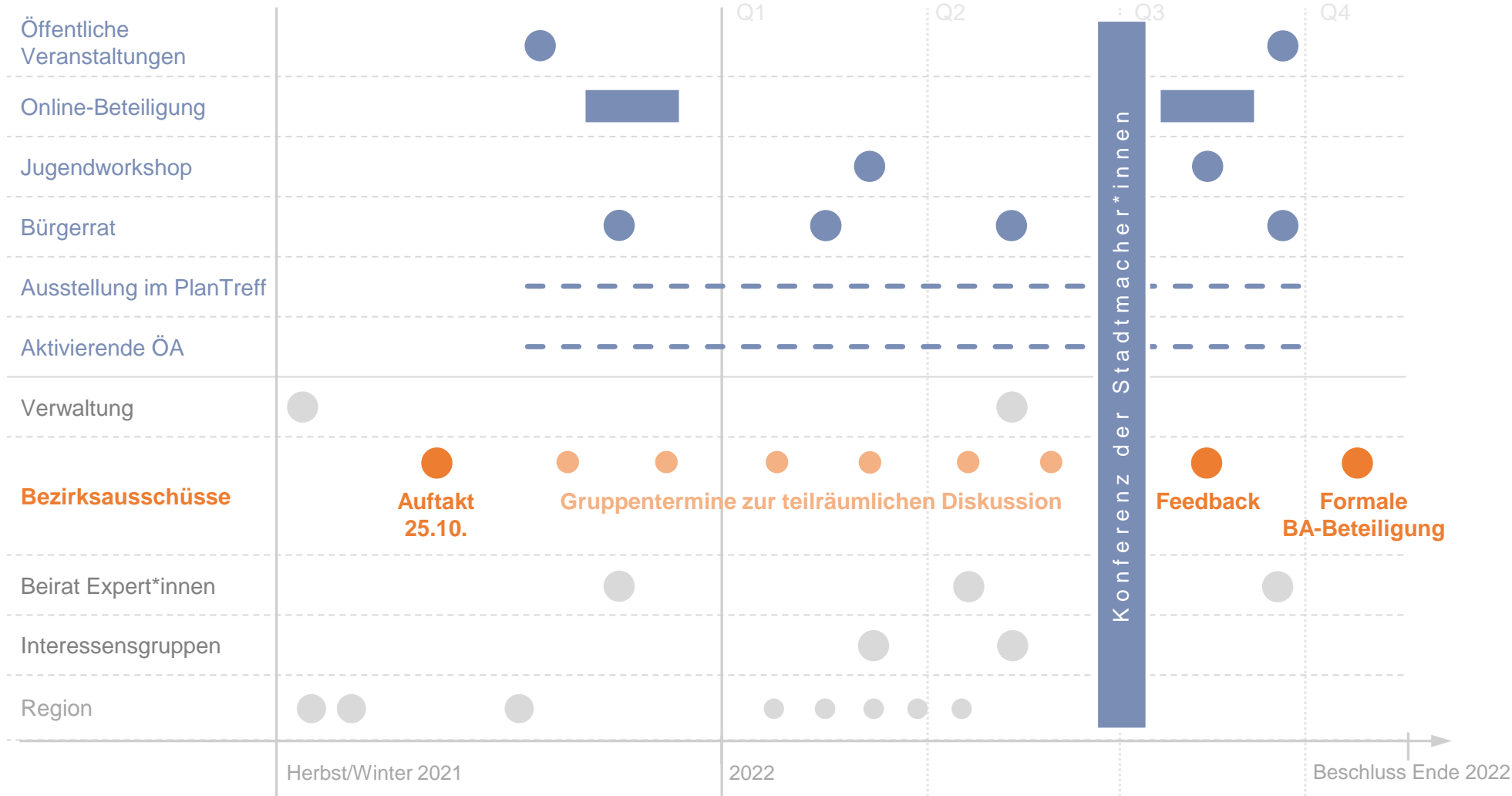
- Max. 5 Delegierte je BA
- Verwaltung STEP Team

### Ablauf:

- Vorstellung der Handlungsfeldkarten inkl. teilräumlichem Ausschnitt
- Verständnisfragen je BA
- Inhaltliche Diskussion: Lob, Kritik, Ergänzungen, Hinweise unter Beachtung des vorliegenden Maßstabs



# Stadtentwicklungsplan STEP 2040 – Beteiligung





STEP

2040



Landeshauptstadt  
München  
**Referat für Stadtplanung  
und Bauordnung**

Einladung: Kick-Off  
8. November, 18 Uhr  
live auf [muenchen.de/step](https://muenchen.de/step)



**8. November 2021, 18 bis 21 Uhr,  
Live-Webcast aus dem PlanTreff**



Kick-Off

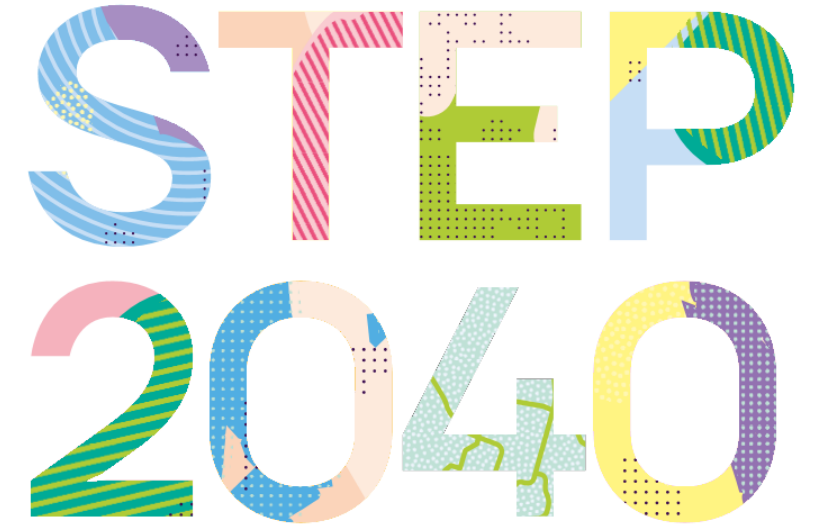
In einer **Interviewsituation** stellt die **Moderation an die Referent\*innen Fragen** - der Fokus liegt auf den Kernbotschaften der Handlungsfelder.

Die Referent\*innen Merk, Dunkel, Kugler diskutieren bzw. werten den STEP ein – ebenfalls in einer Interviewsituation.

Zuhörende werden kontinuierlich via Chat eingebunden.



# Ausstellung im PlanTreff



**Vier Termine:  
Start 4. Dezember 2021**



## Bürger\*innenrat

Der Bürger\*innenrat setzt sich aus zirka 100 zufällig ausgewählten Bürger\*innen zusammen.

Die Ziele und Inhalte des Stadtentwicklungsplans sollen an vier Terminen intensiv mit Expert\*innen aus Verwaltung und Wissenschaft etc. diskutiert werden.

Der Bürgerrat zum STEP entwickelt eigene Impulse und Vorschläge für den STEP.

Gemeinsam mit dem Mobilitätsreferat

## 2 Phasen, je 3 Wochen: Start Ende November 2021

Entwurf  
**MitDenken**  
Gemeinsam die Stadt verändern

Häufige Fragen Newsletter Kontakt Kontrast anpassen

Landeshauptstadt  
München  
**Referat für Stadtplanung  
und Bauordnung**

Start Projekte Dialogräume Termine Hintergrund **STEP 2040**

Startseite > Dialogräume > Stadt im Gleichgewicht – Stadtentwicklungsplan München 2040



INFORMATIONEN **DIALOGUE**

## Online Beteiligung

In einer zweiphasigen Online-Beteiligung wird der digitale STEP interaktiv diskutiert und die breite Öffentlichkeit zur Beteiligung angeregt.

Die intensive Beteiligungsphase ist jeweils mit zirka drei bis vier Wochen angesetzt.

## Entwurf



### Region

Ihre Hinweise zu den Handlungsfeldern des STEP 2040! (Ziele)

Freiräume gemeinsam sichern, stärken und entwickeln, den öffentlichen Nahverkehr ausbauen und Wohnraum schaffen.

Weiterlesen



### Klimaschutz

Ihre Hinweise zu den Handlungsfeldern des STEP 2040! (Ziele)

1 Kommentar

Klimaneutrale Quartiere entwickeln und die Energieversorgung aus erneuerbaren Quellen ausbauen.

Weiterlesen



### Klimaanpassung

Ihre Hinweise zu den Handlungsfeldern des STEP 2040! (Ziele)

Klimaresiliente Siedlungs- und Landschaftsräume erhalten und entwickeln und dabei Luftaustausch und Abkühlung sicherstellen.

Weiterlesen



### Siedlungsentwicklung



### Mobilität



### Handlungsfeld 1: Freiraum

## Online Beteiligung

In einer zweiphasigen Online-Beteiligung wird der digitale STEP interaktiv diskutiert und die breite Öffentlichkeit zur Beteiligung angeregt.

Die intensive Beteiligungsphase ist jeweils mit zirka drei bis vier Wochen angesetzt.

## Frühjahr 2022



Bürgerdialoge zum  
Stadtentwicklungsplan  
Wie sehen unsere Quartiere der  
Zukunft aus?

31.03.2022, 18 Uhr  
Kulturzentrum 2411 und Ausstellung

26.04.2022, 19 Uhr  
Einsteinstr. 28

5. Mai  
Aubinger Gesprächsreihe

und weitere

Veranstalter: MVHS und PlanTreff

## Frühjahr/ Sommer 2022



Ein Sommertag im Jahr 2040

### **STEP unterwegs**

Jeweils ein Aktionstag in drei bis vier KJR-Einrichtungen über das Stadtgebiet verteilt

### **STEP Werkstatt**

Ein Aktionstag mit interessierten, politisch und gesellschaftlich engagierten Jugendlichen

Veranstalter: KJR und PlanTreff



**Frühjahr/ Sommer 2022**



**Reihe „PlanTreff vor Ort“**

Themen in 2022 – Einzelthemen des STEP

**Juli 2022**



## **Zukunftskonferenz Konferenz der Stadtmacher\*innen**

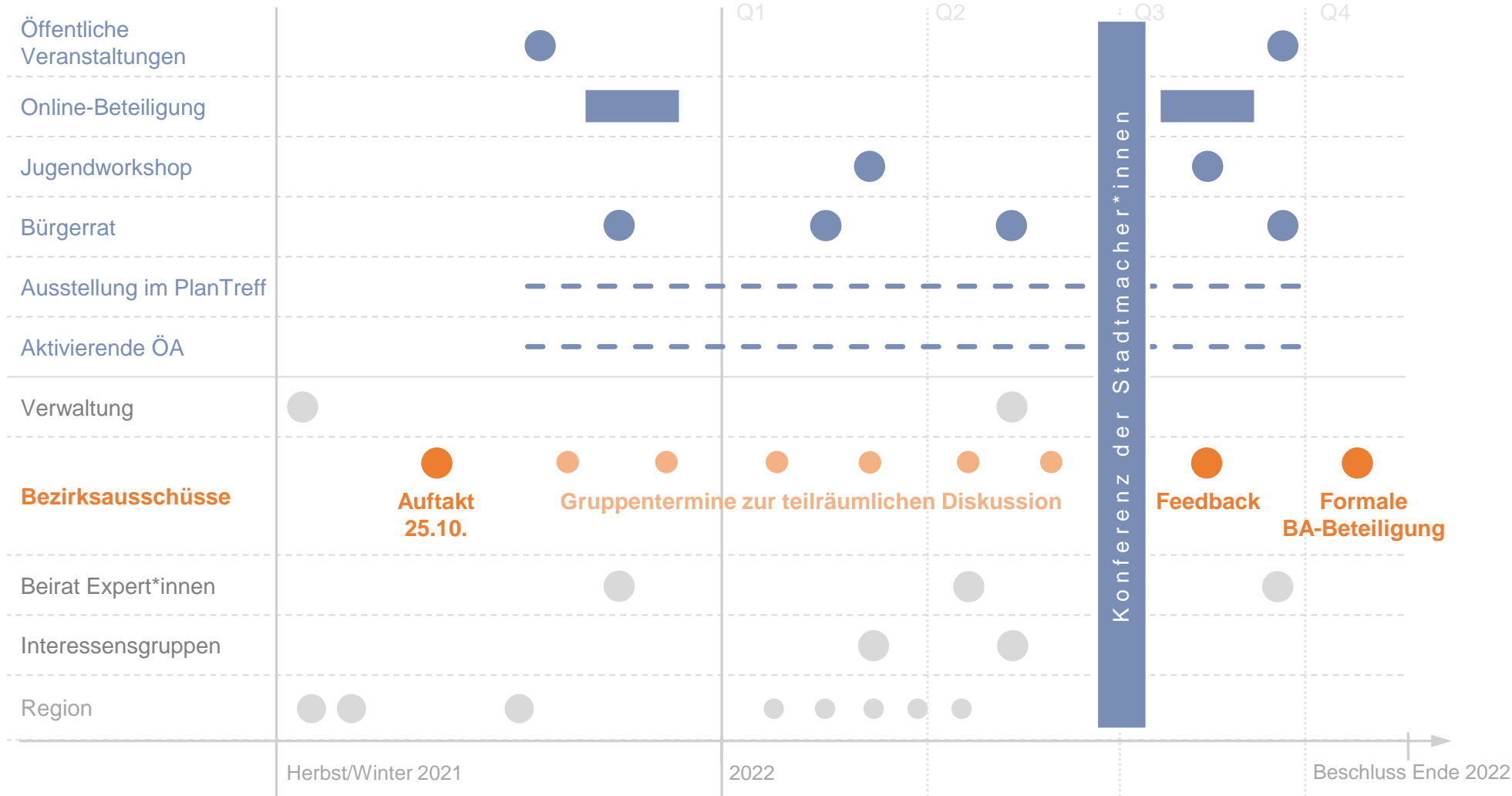
1,5 tägiger Kongress

Richtet sich an die Münchner  
Stadtmacher\*innen, an Akteure der  
Politik und Verwaltung sowie an die  
Fachöffentlichkeit

Vorstellen der Ergebnisse des  
Bürgerdialogs

Diskutieren des STEPs mit Blick von  
außen

# Stadtentwicklungsplan STEP 2040 – Beteiligung



## Nächste Schritte

- Zur Vereinbarung der Gruppentermine kommen wir auf Sie zu
- Kick-Off der Öffentlichkeitsphase am 8. November 2021, 18 bis 21 Uhr

Informationen unter [muenchen.de/step](https://muenchen.de/step)

