

Betreff (Wiederholung von Seite 1 – bitte nur 1 Thema pro Wortmeldebogen):

Geschwindigkeitsreduzierung in der Heckenstellerstr.

Antrag (Bitte formulieren Sie so, dass mit "ich stimme zu" oder "ich stimme nicht zu" abgestimmt werden kann) **oder Anfrage**:

[Bild 01]

Für Radfahrer und Fußgänger beginnt die Heckenstellerstraße an der Murnauerstraße (01), dem Gebäude der Stahlgruberstiftung. Der Autoverkehr spielt eher eine untergeordnete Rolle, er kommt über den Millauerweg (02). Weitere Fußgänger und Radfahrer gelangen über Öcklweg (03), Zwergerweg (04) und Sappelstraße (05) auf die Heckenstellerstraße. Der Grabbeweg (06) quert die Heckenstellerstraße und führt Fußgänger und Radfahrer über die Grabbebrücke und die Kinder auf ihrem Weg von und zu den Kindergärten bzw. von und zur Konrad-Celtis-Schule.

[Bild 02]

Die Sicht des Zweiradfahrers, am Startpunkt der Stahlgruberstiftung durch die Heckenstellerstraße! Richtig schön breit, schnurgerade und über einen halben Kilometer lang! Die erwähnten Einmündungen sind von hier und auch im weiteren Verlauf kaum erkennbar. *Normale Radfahrer, Rennradler, E-Scooter, E-Biker und Pedelecs (viele davon gewerblich, und somit immer unter Zeitdruck), nutzen diesen „High-Speed-Radweg“ mit Geschwindigkeiten, die im Gefahrenfall nicht mehr beherrscht werden.* Daraus resultieren Unfälle, die bislang überwiegend glimpflich und ohne größere Blessuren verliefen. Ein Unfall mit einem Rennradfahrer auf der Heckenstellerstraße und einem etwa 4-jährigen Kind, von einer Seitenstraße kommend, führte zu einem Notarzt und Polizeieinsatz. Gott sei Dank konnte das Kind nach kurzer Zeit wieder aus dem Krankenhaus entlassen werden, bekam jedoch eine Teilschuld zugesprochen, weil es den Vorrang der Heckenstellerstraße missachtet hatte! Nach unseren Recherchen ergibt sich der Vorrang aus den weißen, durchgezogenen Linien rechts und links der Heckenstellerstraße. Wir mussten auch zur Kenntnis nehmen, dass für Radfahrer offensichtlich keine Geschwindigkeitsgrenzen gelten.

Es stellt sich dabei die Frage: muss es zwingend sein, dass die Heckenstellerstraße mit diesem Vorrang ausgestattet ist? Wäre es nicht klüger, diese Strecke mit einfachen Maßnahmen wirksam zu entschärfen, und so das Gefahrenpotential gewaltig zu verringern, weil langsamer und aufmerksamer gefahren wird?

Teil 2 unseres Antrags

Die Landeshauptstadt München wird aufgefordert, die Heckenstellerstraße auf 20km/h zu beschränken und ihr den Vorrangstatus zu entziehen.

An den Einmündungen Millauerweg, Öcklweg, Zwergerweg, Sappelstraße und Grabbeweg sind jeweils Zebrastreifen zu markieren, mit entsprechender Beschilderung, weil die Zebrastreifenregelung für alle Verkehrsteilnehmer gleichermaßen gültig ist.

Raum für Vermerke des Direktoriums - bitte nicht beschriften -

ohne Gegenstimme angenommen

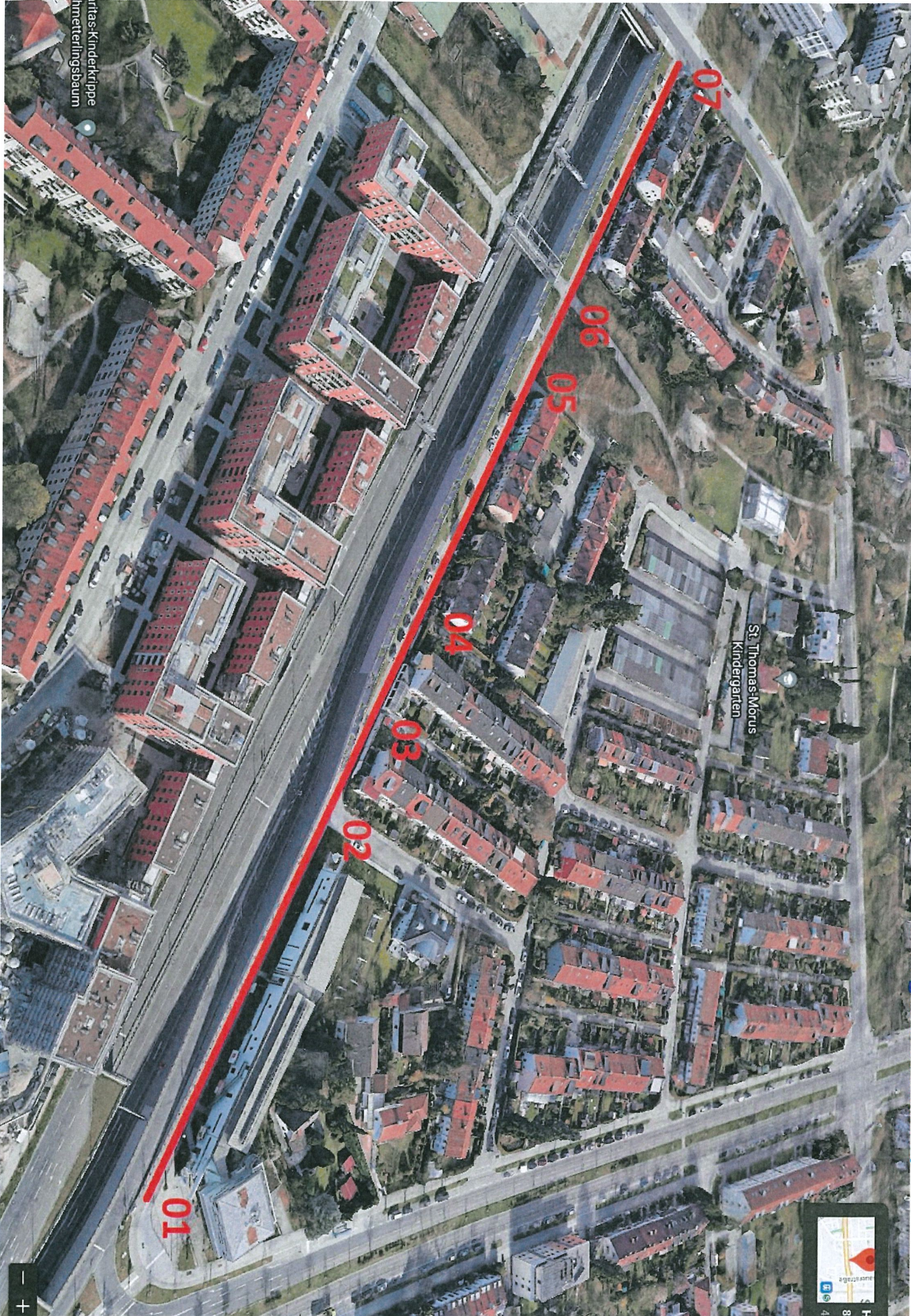
mit Mehrheit angenommen

ohne Gegenstimme abgelehnt

mit Mehrheit abgelehnt

Textfeld für Kontaktdaten

Bild 01 Streckenverlauf der Heckenstallerstrasse (Anliegerstrasse)



Artas-Kinderkrippe
Himmelfahrtsbaum

St. Thomas-Morus
Kindergarten



Bild 02_Heckenstallerstrasse von WEST nach OST



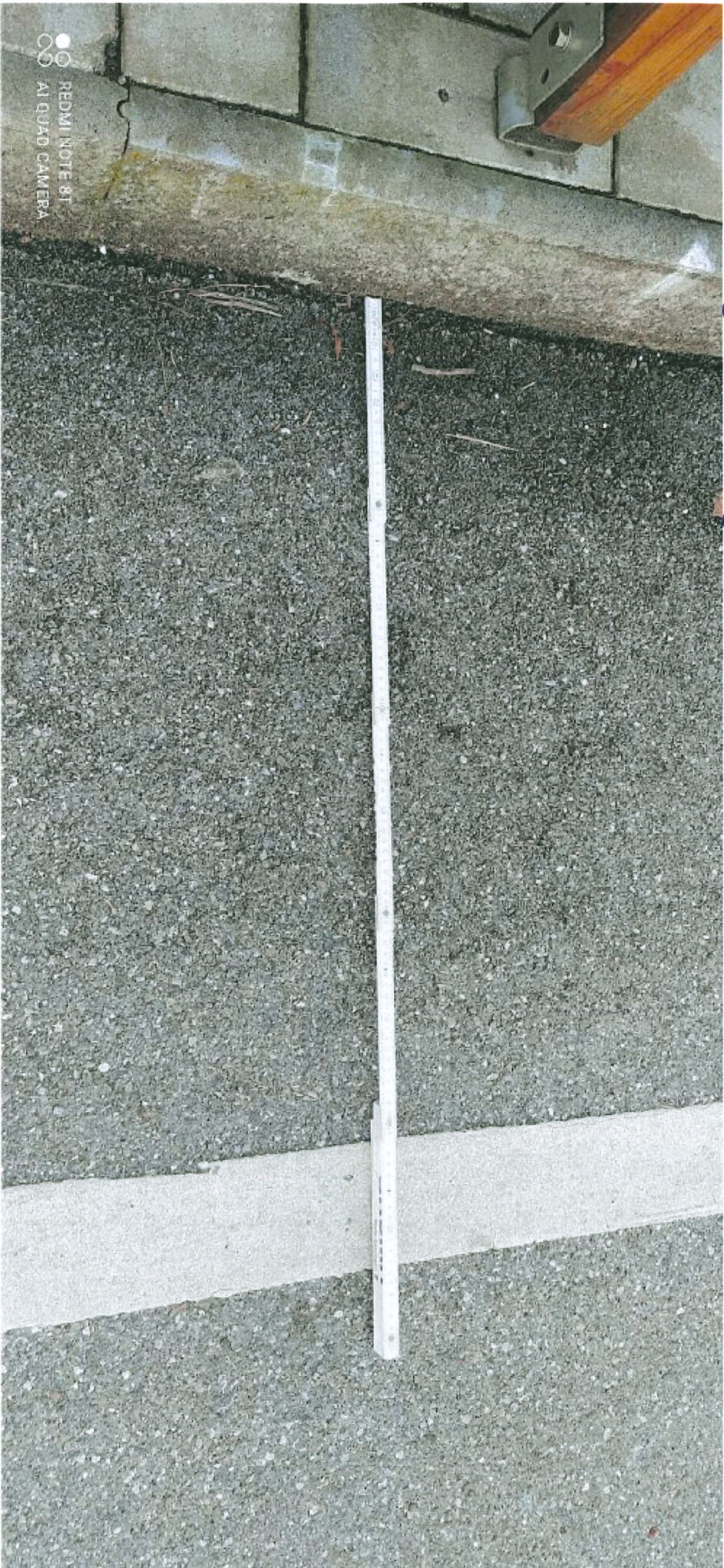
Handwritten signature or mark in blue ink.

Bild 03_Heckenstallerstrasse von OST nach WEST



R

Bild 04 Messung: Gehsteigbreite an der Anwohnerseite



h

Bild 05 Messwert: Gehsteigbreite an der Anwohnerseite

