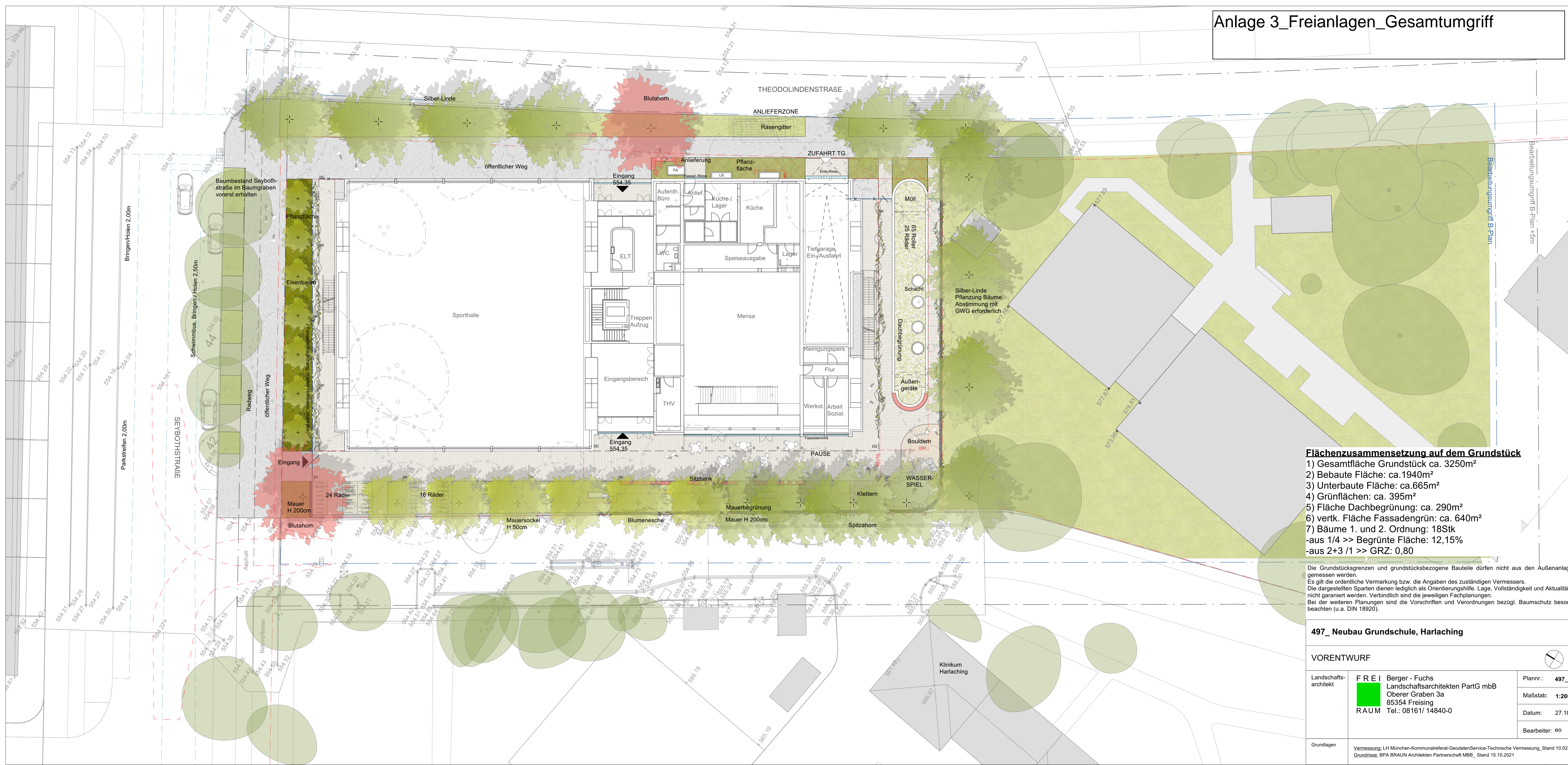


Anlage 3_Freianlagen_Gesamtumgriff



- Flächenszusammensetzung auf dem Grundstück**
- 1) Gesamtfläche Grundstück ca. 3250m²
 - 2) Bebaute Fläche: ca.1940m²
 - 3) Unterbaute Fläche: ca.665m²
 - 4) Grünflächen: ca. 395m²
 - 5) Fläche Dachbegrünung: ca. 290m²
 - 6) vertk. Fläche Fassadengrün: ca. 640m²
 - 7) Bäume 1. und 2. Ordnung: 18Stk
 -aus 1/4 >> Begrünte Fläche: 12,15%
 -aus 2+3 /1 >> GRZ: 0,80

Die Grundstücksgrenzen und grundstücksbezogene Bauteile dürfen nicht aus den Außenanlageplänen gemessen werden.
 Es gilt die örtliche Vermarkung bzw. die Angaben des zuständigen Vermessers.
 Die dargestellten Sparten dienen lediglich als Orientierungshilfe. Lage, Vollständigkeit und Aktualität können nicht garantiert werden. Verbindlich sind die jeweiligen Fachplanungen.
 Bei der weiteren Planungen sind die Vorschriften und Verordnungen bzügl. Baumschutz besonders zu beachten (u.a. DIN 18920).

497_ Neubau Grundschule, Harlaching		
VORENTWURF		
Landschaftsarchitekt	FREI	Berger - Fuchs Landschaftsarchitekten PartG mbB Oberer Graben 3a 85354 Freising RAUM Tel.: 08161/ 14840-0
	Plannr.:	497_200.01
	Maßstab:	1:200
	Datum:	27.10.2021
	Bearbeiter:	eo
Grundlagen	Vermessung: LH München-Kommunalreferat-GeodatenService-Technische Vermessung_Stand 10.02.2021 Grundrisse: BPA BRAUN Architekten Partnerschaft MBB_Stand 15.10.2021	