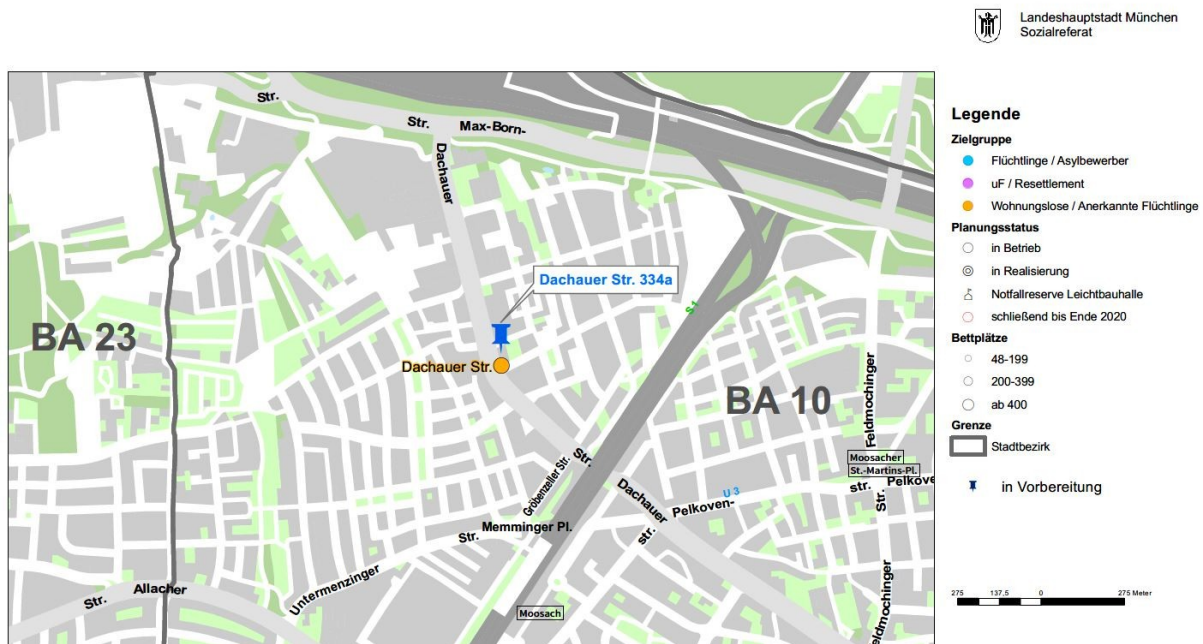


Objektstammdaten

Straße/Hausnummer	Dachauer Straße 334a	Programm	UFW PROGRAMM
Flurstücksnummer(n)	428/0	Zielgruppe	Wohnungslose Frauen mit ihren Kindern ca. 75 BPL
Gemarkung	Moosach	Kapazität [BPL]	40 Jahre
Stadtbezirk	10. Moosach	Nutzungsdauer	S-III-WP/S3
		Führende OE	

LAGEPLAN



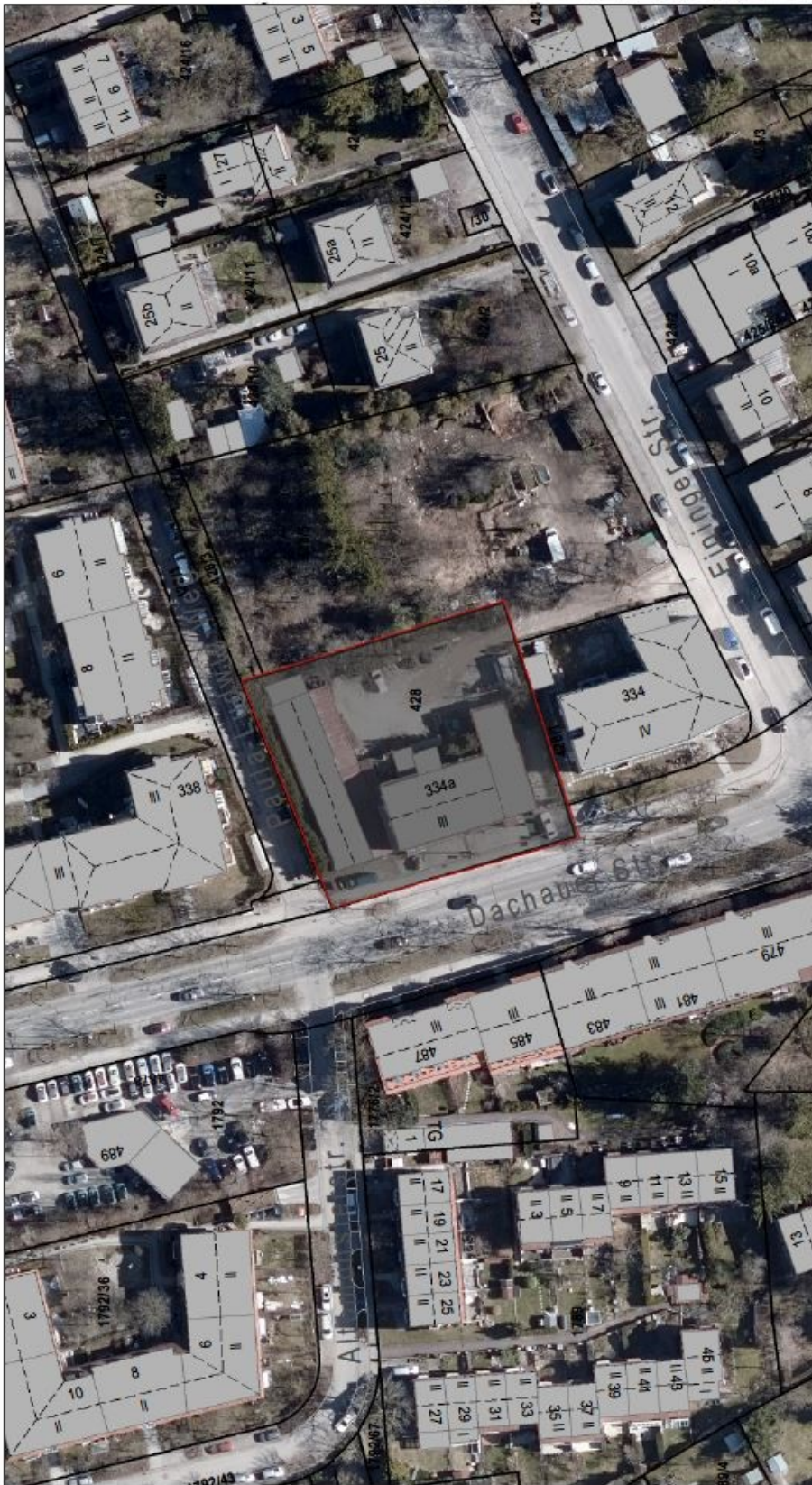
BEWERTUNG

HORIZONT e.V. hat das Grundstück, auf dem der Neubau entstehen soll, geerbt. Auf dem Grundstück befindet sich zur Zeit noch ein älteres Haus, das dem Neubau weichen soll. Die Erblasserin hat verfügt, dass die Nutzung des Standorts alleinstehenden, wohnungslosen Frauen mit ihren Kindern zu Gute kommen soll.


HORIZONT e.V. wird an diesem Standort den Wunsch der Erblasserin verwirklichen und ein drittes Haus mit geschütztem Wohnraum auf Zeit etablieren. Es ist vorgesehen, das Objekt als Flexi-Heim Variante 1 zur Unterbringung von ca. 75 wohnungslosen Frauen mit ihren Kindern zu nutzen. Bei Inanspruchnahme von Fördermitteln für das Flexi-Heim muss dieses der Landeshauptstadt München für mindestens 40 Jahre für diese Nutzung zur Verfügung gestellt werden. Der Eingang ist in der Seitenstraße, Paula-Ludwig-Weg, geplant.

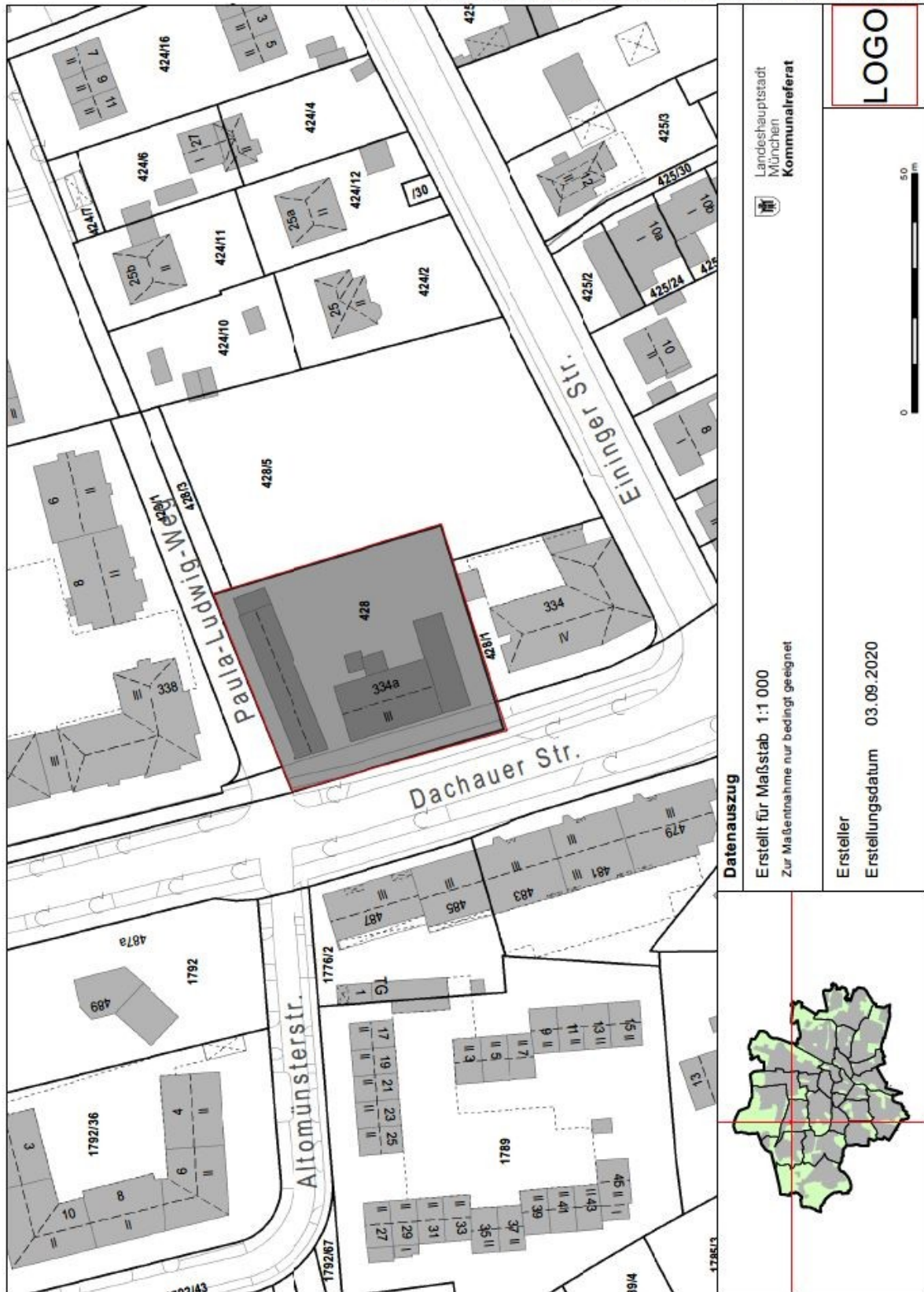
ERGEBNIS POLITISCHE ABSTIMMUNG

LUFTBILD




© Landeshauptstadt München 2020, Flurstücke und Gebäude: © Bayerische Vermessungsverwaltung 2020

<p>Datenauszug</p>	<p>Erstellt für Maßstab 1:1.000 Zur Maßentnahme nur bedingt geeignet</p>	
<p>Landeshauptstadt München Kommunalreferat</p>	<p>Ersteller Erstellungsdatum 03.09.2020</p>	<p>LOGO</p>
<p>0 50 100 m</p>		



© Landeshauptstadt München 2020, Flurstücke und Gebäude: © Bayerische Vermessungsverwaltung 2020

 <p>Landeshauptstadt München Kommunalreferat</p>	<p>LOGO</p>

<p>Datenauszug</p> <p>Erstellt für Maßstab 1:1 000 Zur Maßentnahme nur bedingt geeignet</p>	<p>Ersteller Erstellungsdatum 03.09.2020</p>
--	--

