

# SPD-Fraktion im Bezirksausschuss 6 Sendling

Sprecherin SPD: Louisa Pehle

München, den 08.10.22

## **„REWE-Park“ entmüllen und endlich in eine Grünanlage umwandeln!**

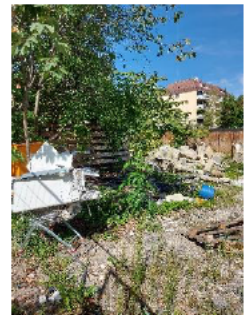
### **Antrag:**

**Der „REWE-Park“ muss dringend von Müll und Schutt gereinigt werden. Das ehemalige „Straßenbegleitgrün“ wird zu einer Grünanlage umgewidmet!**

### **Begründung:**

Der „REWE-Park“ Fl.Nr. 10536/0 vermüllt immer mehr (siehe Foto). Hier müssen der Investor und das Referat für Klima- und Umweltschutz dringend dafür sorgen, dass dieses Grundstück wieder sauber wird.

In einem Schreiben des Referats für Stadtplanung und Bauordnung (Aktenzeichen 602-5.1-2018-21528-23, 05.12.2018) wird erläutert, dass der „REWE-Park“ nicht als „Baunebenfläche“ zur Verfügung steht. Tatsache ist, dass diese Fläche von Rohren überzogen ist und somit auch der Baustelle als Fläche dient!



Wie auch schon früher festgestellt hat (10.01.2018) ist dieses Grundstück ein Ort mit Aufenthaltsfunktion und Stadtgestaltung, also kein einfaches Straßenbegleitgrün.

Im Sinne des Umwelt- und Klimaschutzes, sowie des Prinzips der Schwammstadt wird hier das Baureferat nochmals aufgefordert dieses Sendlinger „Kleinod“ in eine öffentliche Grünanlage umzuwidmen und somit vor möglicher weiterer Zerstörung zu schützen.

Antrag an: die Baureferentin  
das Referat für Umwelt- und Klimaschutz

Initiative:  
**Philip Fickel**  
E-Mail:



*... gut für Sendling !*