



## Betreff - Antrag

Verunreinigung Grün- und Erholungsflächen

Antrag zum Themengebiet Umwelt/ Grünflächen

**Ich beantrage, dass Maßnahmen ergriffen werden, die einer Verunreinigung der Grün- und Erholungsflächen entgegenwirken, z.B. stärkere Sanktionen, mehr Service (Leerung Mülleimer), Zuständigkeiten Säuberung und Pflege der Grünflächen (speziell angrenzend an Straßen, Brücken und Partyzonen) und allgemein Sensibilisierung der Menschen.**

**Im Einzelnen:**

### 1. Flaschen und Scherben

- Flaschen liegen in den Gebüsch - Wochen, Monate und länger
- Reinigungskräfte unmotiviert oder überlastet (z.B. Isar)
- Der Karl-Heinrich-Ulrich Platz glitzert vor Scherben

### 2. Müllsammelstellen und Mülleimer

- Die Mülleimer sind sehr häufig überfüllt.
- Es gibt zu wenig Mülleimer.
- Sammelstellen oft überfüllt, verdreckt und voll Scherben

### 3. Parkbänke

- Auf, unter, rundum Parkbänke - voller Müll
- Vor allem, wenn kein Mülleimer in der Nähe ist.
- Parkbänke ziehen Fastfood Trinkgelage an

### 4. Büsche

- Hinter den Gebüsch finden sich Müll, Flaschen, Essensreste, Menschenkot, Biomüll, etc.

**Anlage mit Photos**

Raum für Vermerke des Direktoriums

ohne Gegenstimme angenommen

mit Mehrheit angenommen

ohne Gegenstimme abgelehnt

mit Mehrheit abgelehnt

## Thema: „Verunreinigung Grün- und Erholungsflächen mit Müll, Dreck und Scherben“

**Antrag:** Es braucht ein ganzheitliches Konzept, um die Stadt sauber zu halten, z.B. stärkere Sanktionen, mehr Service (Leerung Mülleimer), Zuständigkeiten Säuberung und Pflege der Grünflächen (speziell angrenzend an Straßen, Brücken und Partyzonen) und allgemein Sensibilisierung der Menschen.

### Party Dreck

- Die Isar, die Wittelsbacher Brücke oder der Karl-Heinrich-Ulrichs Platz sind **attraktive Party Spots** geworden.
- Auch **öffentliche Bänke** werden zu Fastfood Zwecken oder lautstarke Trinkgelage missbraucht.
- Was zurück bleibt sind **Dreck, Verpackungsmüll, Flaschen und Glasscherben**.
- Mögliche **mutwillige Handlungen** (z.B. Herumschmeißen von Flaschen) bleiben ohne Sanktion.

### Sonstiger Dreck

- Die **Mülleimer** sind teils größer geworden, aber sie quillen noch immer über. Es gibt noch viel zu wenige!
- Im Gebüsch vor dem Dreimühlenbach finden sich **Müll, Kotze, Windeln und Kot** (nicht nur von Hunden).
- Gebüsche rund um das Dreieck „Am Glockenbach“ dienen auch dem Entsorgen von **Biomüll oder Brotresten**.
- Die **Müllsammelstellen** quillen über, die Altkleider verteilen sich über die Wiese in die Gebüsche.
- Und überall **kaputte Flaschen und Scherben**. Der Karl-Heinrich-Ulrich Platz ist schon eine Glas-Glizerfläche.

### Mein persönliches Anliegen

- Jeden Tag beim Hundespaziergang muss ich darauf achten, dass mein Hund nicht wieder in eine Scherbe tritt oder was mein Hund im Gebüsch für einen Blödsinn frisst. Gerne würde ich einfach entspannt spazieren gehen.

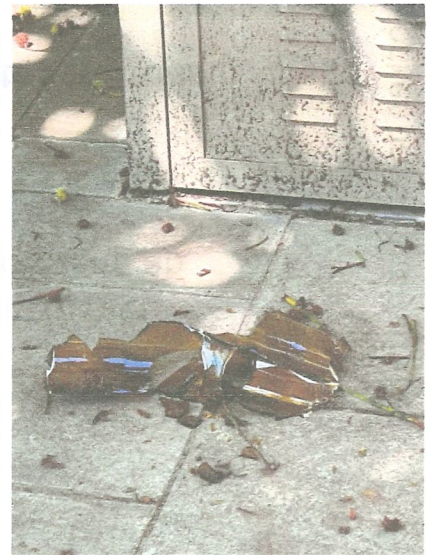
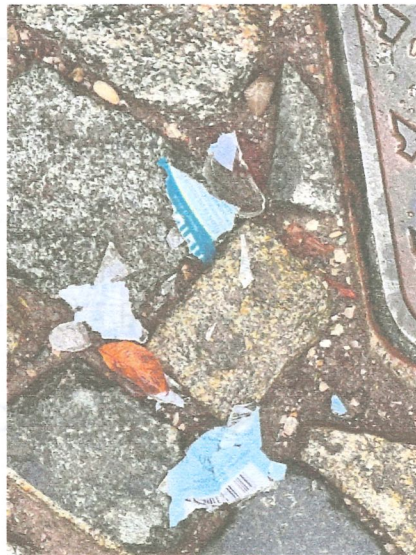


## 1. „Flaschen + Scherben“

- Flaschen liegen in Nestern in den Gebüsch - über Wochen, Monate und länger
- Die Reinigungskräfte an der Isar sind überlastet und können nicht jede Scherbe aufsammeln.
- Der Karl-Heinrich-Ulrich Platz glitzert schon vor lauter Scherben, auch nach öffentlichen Veranstaltungen auf dem Platz, erfolgt keine Reinigung.

### Mögliche Maßnahmen:

- Zuweisung Zuständigkeit für den Bereich unter Brücken, Gebüsch/Grünflächen angrenzend an Straßen und regelmäßige Reinigung dieser Bereiche.
- Stärkere Sanktion - mutmaßlicher Zerstörungen und Verschmutzungen durch die Polizei und Parkwächter (z.B. bei Wochenendparties an der Isar, unter Brücken)



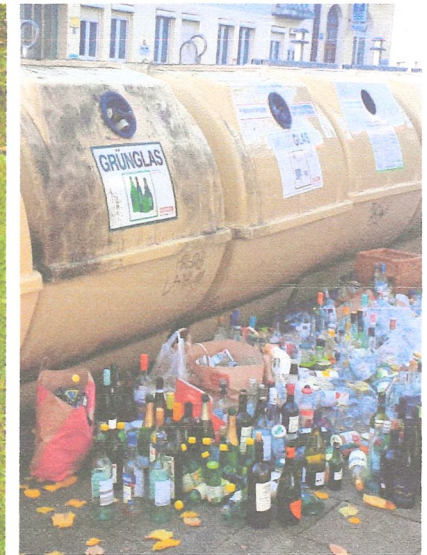
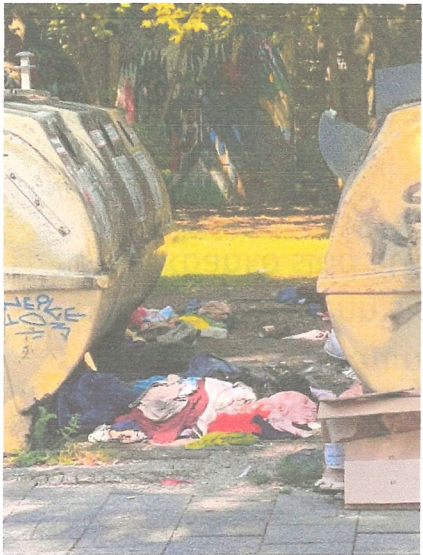


## 2. „Müllstellen und Mülleimer“

- Die Mülleimer (auch die größeren) sind sehr häufig überfüllt.
- Es gibt insgesamt zu wenig Mülleimer.
- An den Müllsammelstellen quillt der Müll teils über (Altkleider, Möbel, Flaschen, Dreck)

### Mögliche Maßnahmen:

- häufigere Kontrollen der Müllsammelstellen, häufigere Leerung.
- Häufigere Leerung der hoch frequentierten Mülleimer.
- Zusätzliche Mülleimer aufstellen.



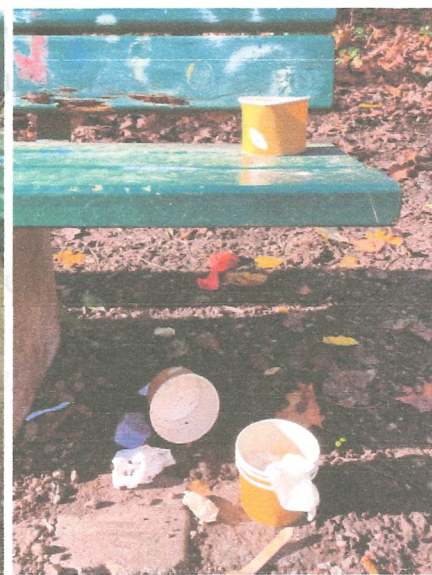


### 3. „Parkbänke“

- Auf, unter, rundum den Parkbänken ist es oft voll gemüllt.
- Vor allem, wenn sich kein Mülleimer in der Nähe befindet.
- Parkbänke sind attraktiv für Fastfood Esser und Umtrünke.

#### Mögliche Maßnahmen:

- Aufstellen Mülleimer neben den Parkbänken.
- Parkbänke bzw. das Umfeld besser Pflegen.
- Vermeidung weitere Parkbänke aufzustellen, vor allem nicht in Wohnhaus-Nähe.





#### 4. „Gebüsche“

- Hinter den Gebüschern schaut es ekelig aus.
- Müll, Flaschen, Biomüll, Essensreste, Flachmänner, Kotze – all dies kann man dort finden.
- Das Gebüsch wird auch als WC genutzt, es finden sich WC-Papier, Windeln, Menschenkot.

#### Mögliche Maßnahmen:

- Der Müll liegt dort ewig. Schon über Jahre.
- Der Zuständigkeitsbereich der Straßenreinigung oder Gartenpflagedienst könnte um die Gebüsche erweitert werden.

