

AWM
RIEM DE-GASPERI-BOGEN
MACHBARKEITSSTUDIE 11.09.2017
VORKONZEPT

Anlage 4a



STÄDTEBAULICHES KONZEPT

RAHMENKONZEPT MESSESTADT

Stadtkante

- De-Gasper-Bogen als klar definierte Stadtkante
- direkter Landschaftsbezug von De-Gasper-Bogen zum Park

Grüne Achsen

- Schnittstelle der zentralen Grünen Achse Messe/ Gewerbegebiet Ost mit Grünschneise Flugfeld im Bereich der VE-Fläche
- Erhalt und Verstärkung der Verknüpfung

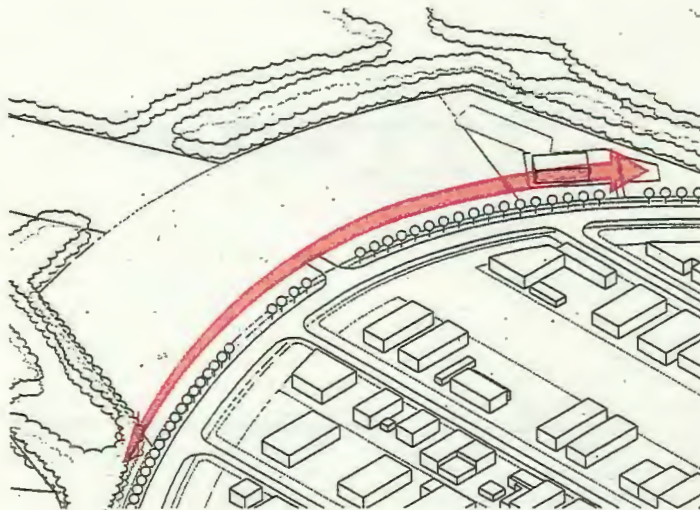
KONZEPT VE-FLÄCHEN

Inseln - Integration in Landschaft

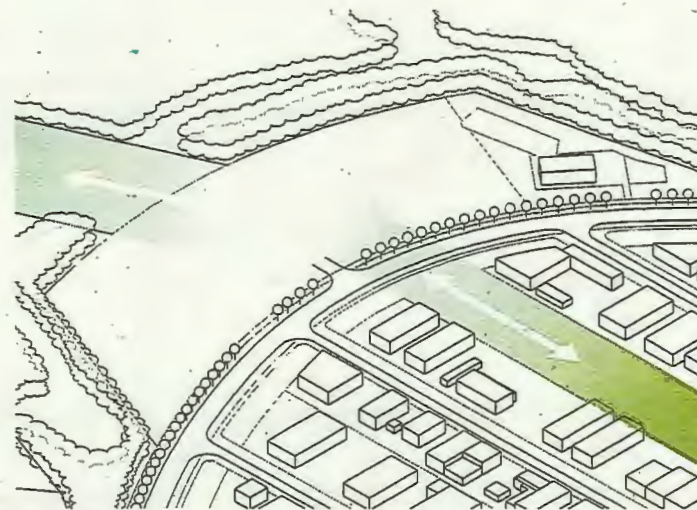
- Integration der Nutzungen als Inseln / Lichtungen
- allseitige Einbettung in Grünraum

Inseln - Erschließung

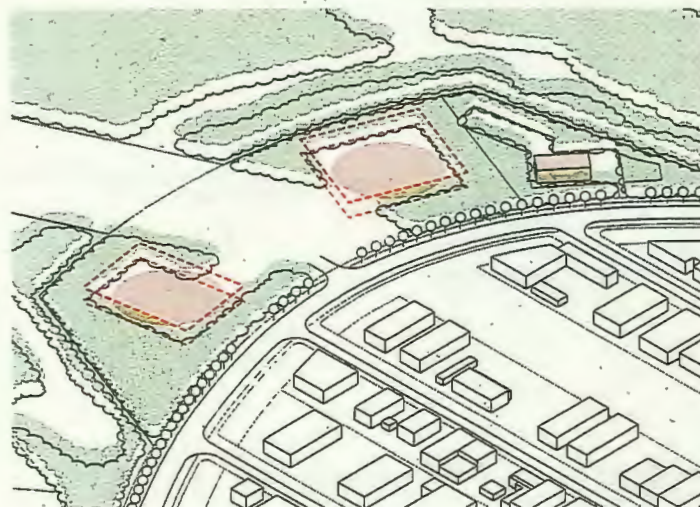
- Minimierung der Erschließungswege zu Inseln



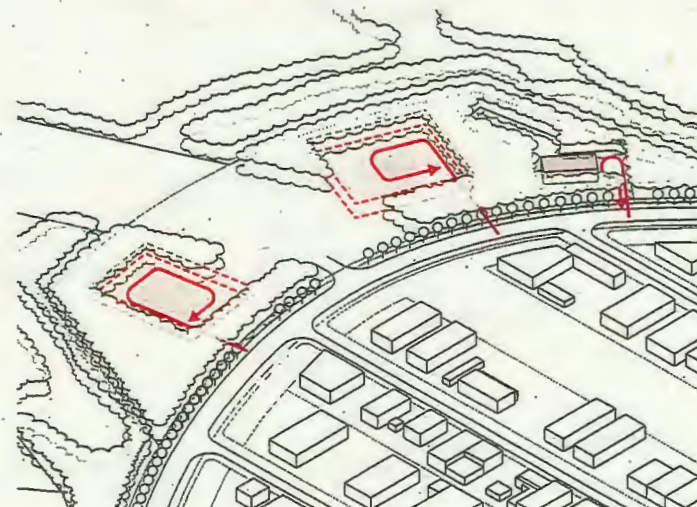
STADTKANTE - LANDSCHAFTSBEZUG



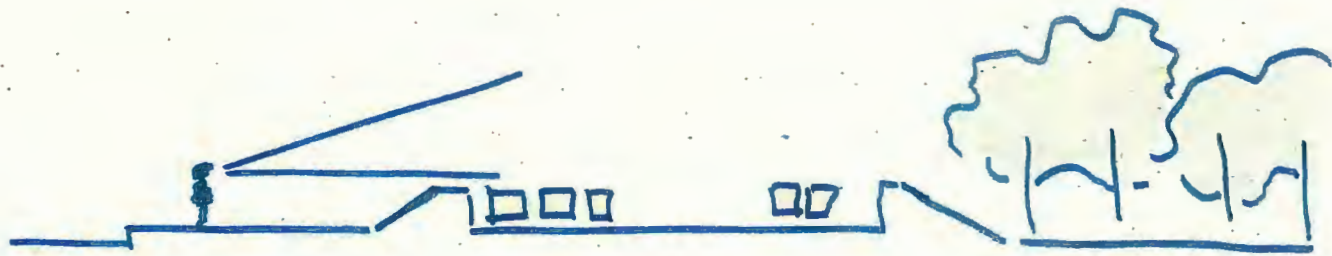
GRÜNE ACHSE



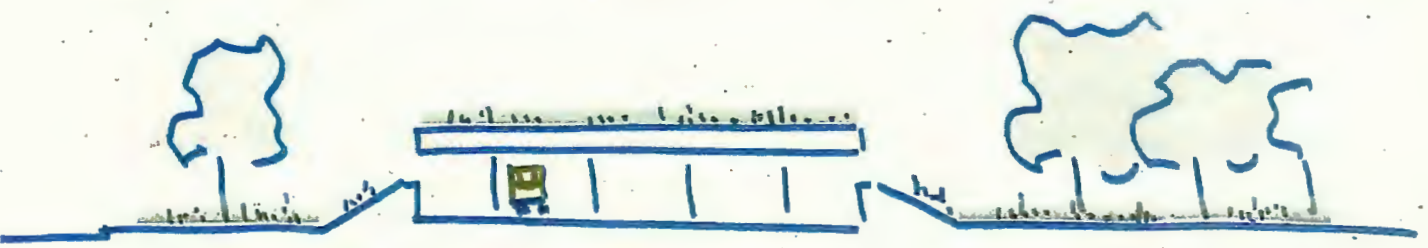
INSELN - INTEGRATION IN LANDSCHAFT



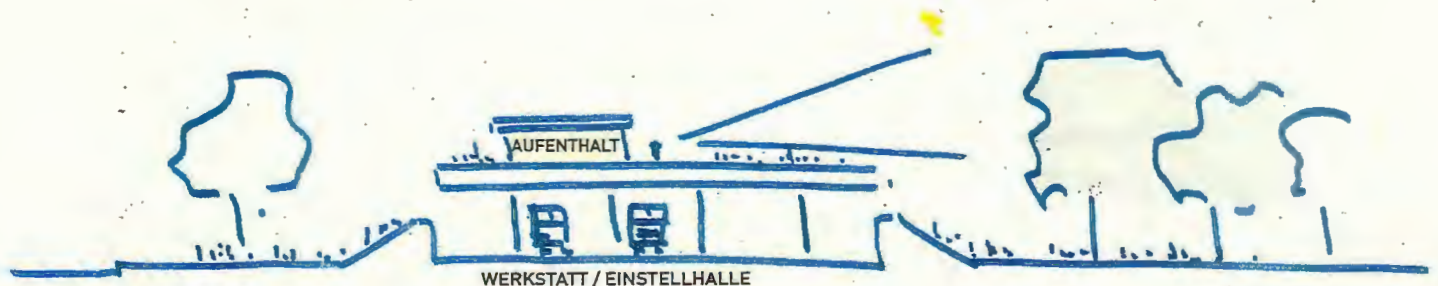
INSELN - ERSCHLIEBUNG



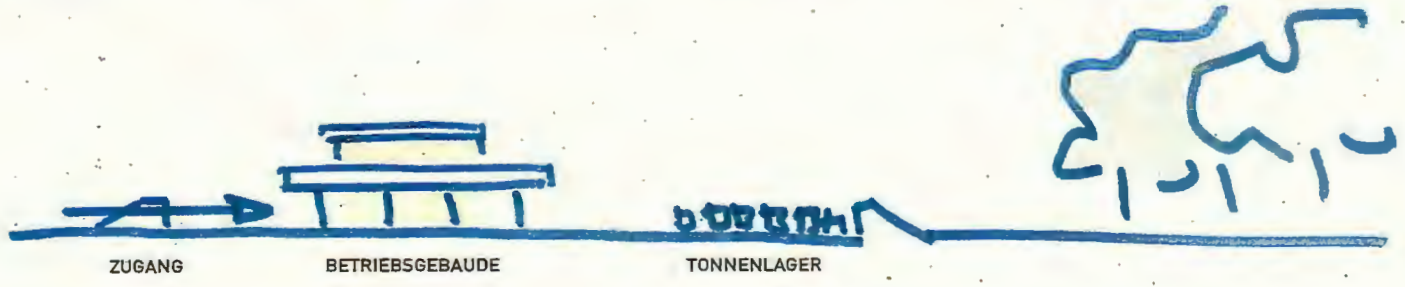
KÜNSTLICHE TOPOGRAFIE



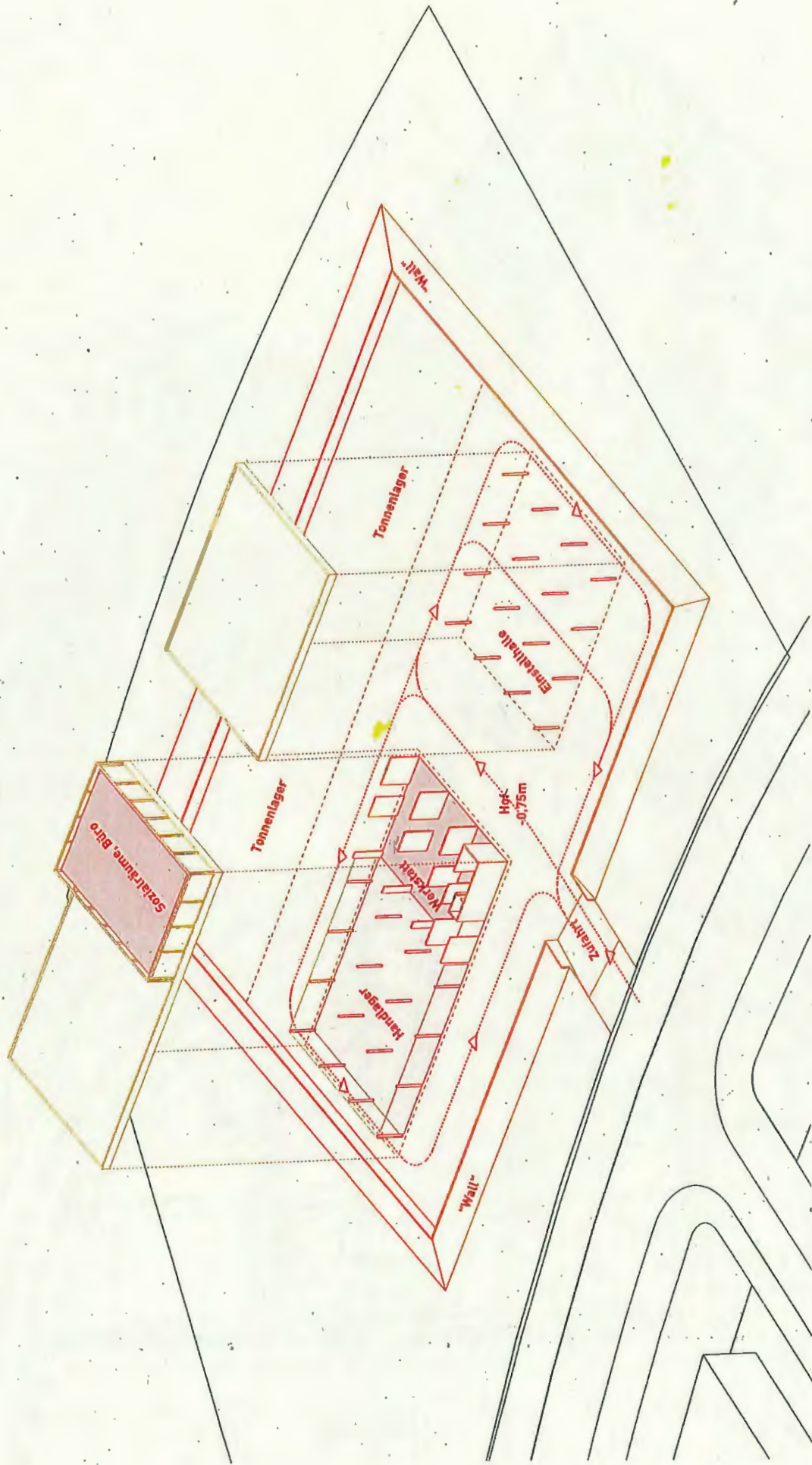
GRÜNES FLUGDACH

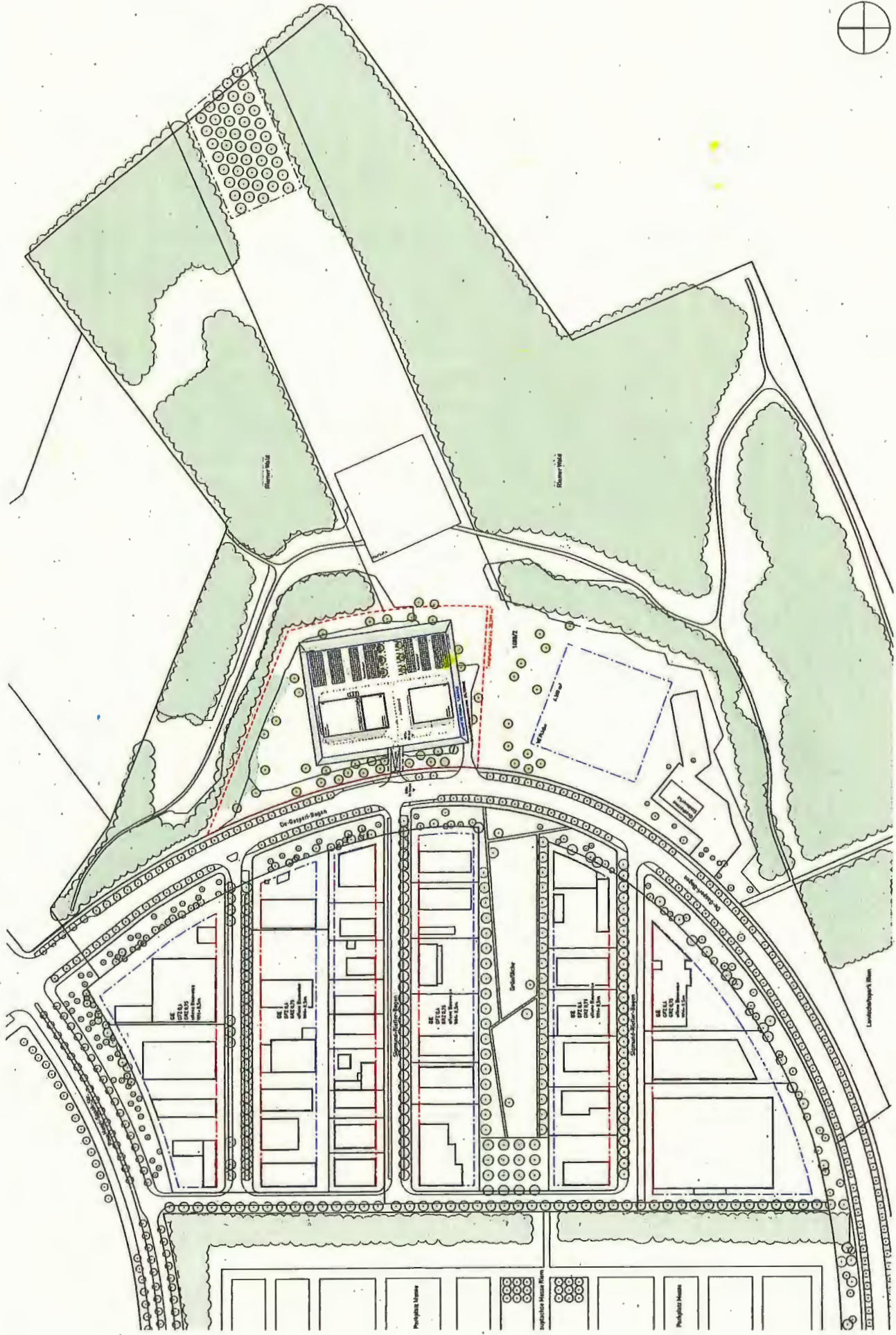


DACHAUFBAU



ZONIERUNG





LAGEPLAN 1/2500

AWM RIEM DE-GASPERI-BOGEN
 ALLMANN SATTLER WAPPNER - ARCHITECTEN MACHBARKEITSTUDIIE 11.09.2017 VORABZUG

