



MOR-GB2.2212

Bezirksausschuss des 16. Stadtbezirkes
Ramersdorf-Perlach
Herr Thomas Kauer
BA-Geschäftsstelle Ost
Friedenstr. 40
81660 München

80313 München
Telefon: [REDACTED]
Telefax: [REDACTED]
Dienstgebäude:
Implerstr. 9

Ihr Schreiben vom

Ihr Zeichen

Unser Zeichen

Datum
12.04.2023

Bitte um Abhilfe gegen die Versperrung des Fahrradwegs vor der Fritz-Erler-Str. 26 durch Falschparker

BA-Antrags-Nr. 20-26 / B 05168 des Bezirksausschusses
des Stadtbezirkes 16 - Ramersdorf-Perlach vom 02.03.2023

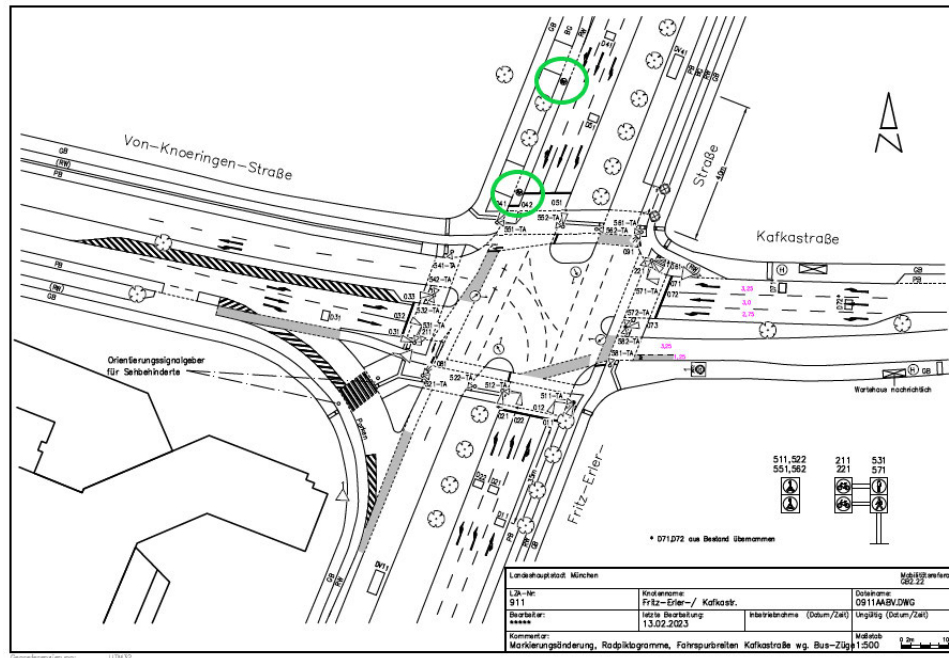
Sehr geehrter Herr Kauer,

zu Ihrem Antrag vom 02.03.2023 möchten wir Ihnen Folgendes mitteilen:

Um nicht die primäre Signalwirkung der Roteinfärbung von Radverkehrsanlagen durch unspezifische Anwendungsfälle auf Dauer weiter abzuschwächen, hat das Mobilitätsreferat dieses Instrumentarium bislang nur an definierten Stellen angewandt. So wurde beispielsweise die Roteinfärbung von Radfurten nur dort verwendet, wo bedingt verträgliche Abbiegeströme diese kreuzen. Auch Radfahrstreifen in Mittellage, sowie Radfurten über freilaufende Rechtsabbieger hinweg, sind „klassische“ Anwendungsfälle.

Das Mobilitätsreferat möchte deshalb an dem von Ihnen spezifizierten Radfahrstreifen in Seitenlage auch keine streckenbezogene Roteinfärbung vornehmen, da wir ansonsten auf Dauer ein bislang noch gut wirksames Mittel aus der Hand geben, um wie oben aufgeführte Konfliktstellen wirksam zu entschärfen.

Wir haben uns deshalb dafür entschieden, diesen Radfahrstreifen in Seitenlage - in einem ersten Schritt - mit entsprechenden Piktogrammen zu versehen und somit dessen Geltung stärker hervorzuheben. Der nachfolgende Lageplan stellt diese Maßnahme bereits dar.



Eine entsprechende Anordnung wurde bereits erteilt. Bis zu deren Umsetzung bitten wir Sie noch um Geduld.

Wir bitten um Verständnis für unsere Entscheidung, nach Möglichkeit auf „flächige Roteinfärbungen“ zu verzichten, um uns auch weiterhin ein wirksames Mittel zur Unfallprävention zu bewahren, welches eben auf die Stellen beschränkt bleiben sollte, die ein erhöhtes Konfliktpotential aufweisen.

Mit freundlichen Grüßen

gez.
GB2.22