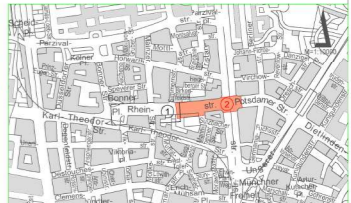


- LEGENDE:
- Fußgängerverkehrsfläche
  - Fahrradfurten
  - Fahrradwege

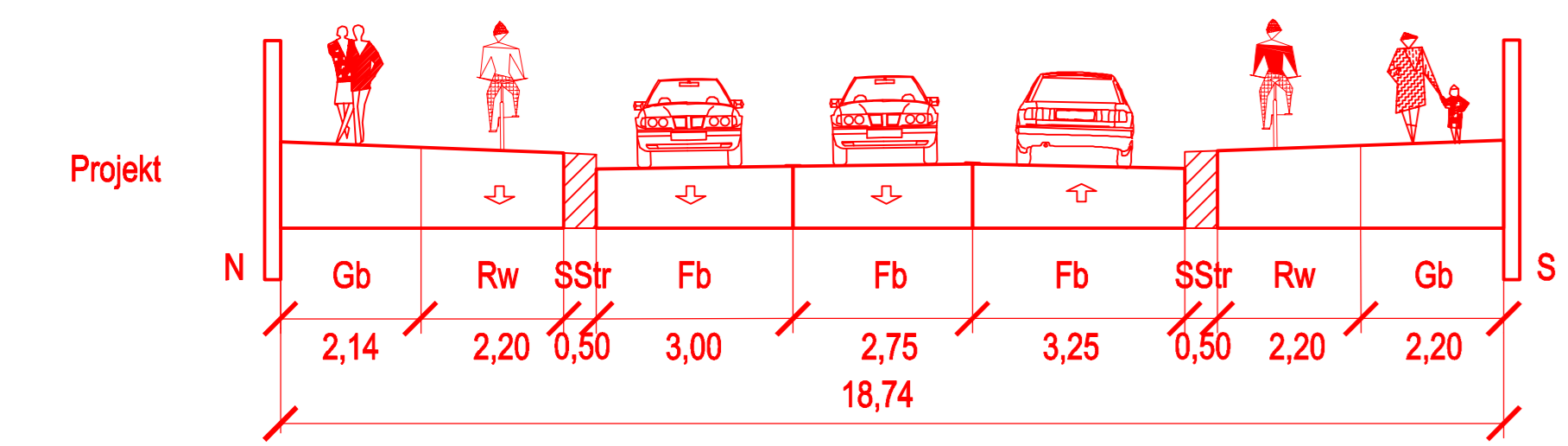


München, den		Landeshauptstadt München <b>Mobilitätsreferat</b>	
Projekt: Rheinstraße zw. Leopoldstr. und Bonner Platz			
Planbezeichnung:		Bestand + Projekt Var. 1	
Höhenbezugssystem:		DHHN2016	
Lagebezugssystem:		UTM32	
Bestand	12/2020		Proj.-Nr.: .
Vorplanung	Sep 22 18	Dr. Zimmermann	Plan-Nr.: 02
Entwurfsplanung			Maßstab: 1:250
Genehmigungsplanung			Kat.BLNr.: 267,268
Ausführungsplanung			St.Bez.: 4,12
Nr.	Bearbeitet	Datum	Änderung

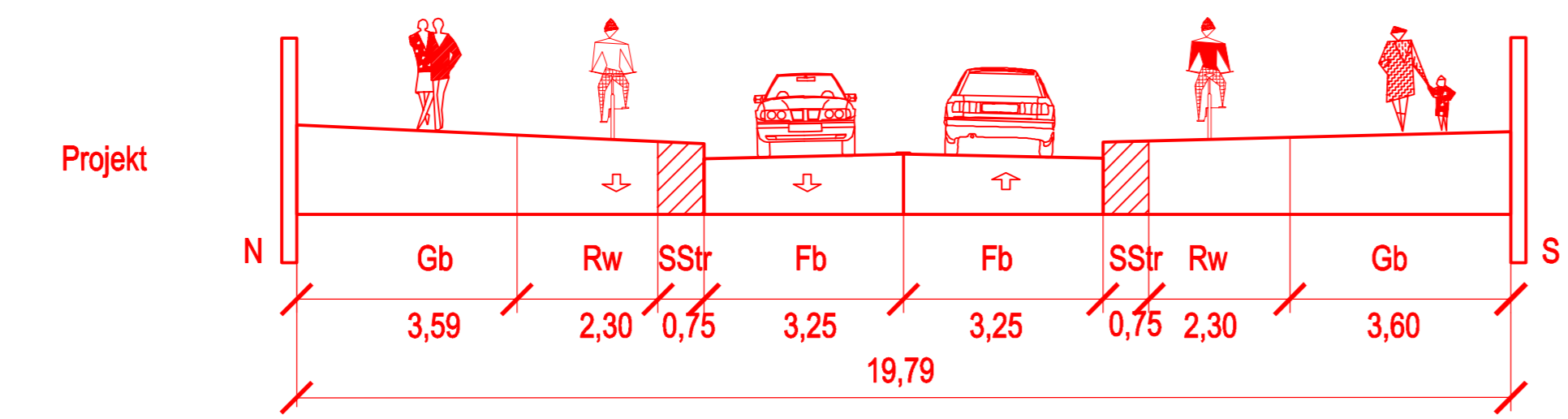




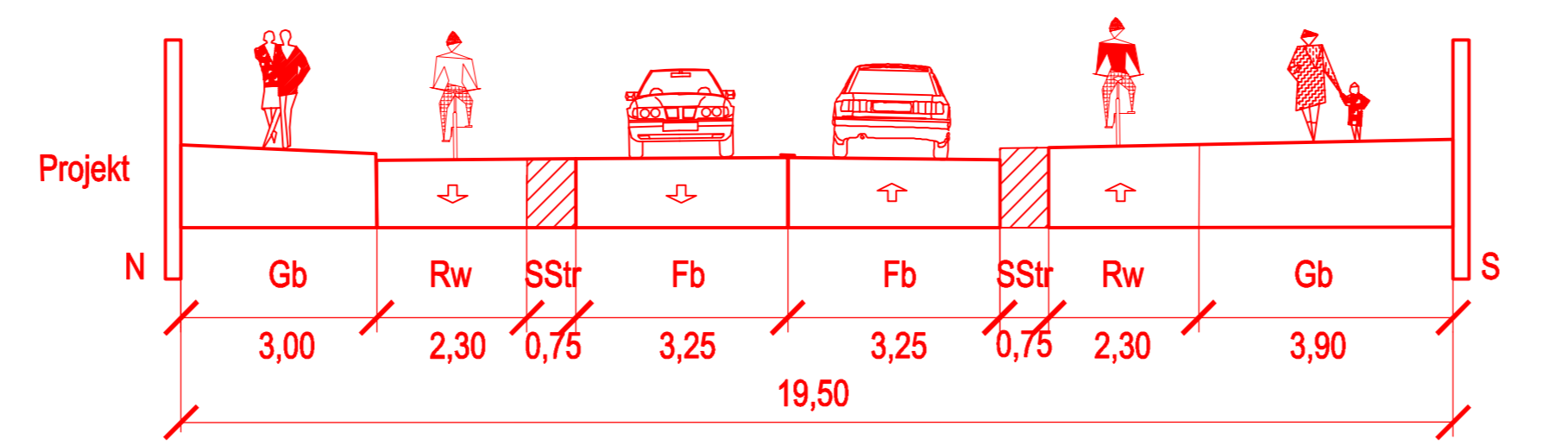
Variante 1  
Querschnitt A - A



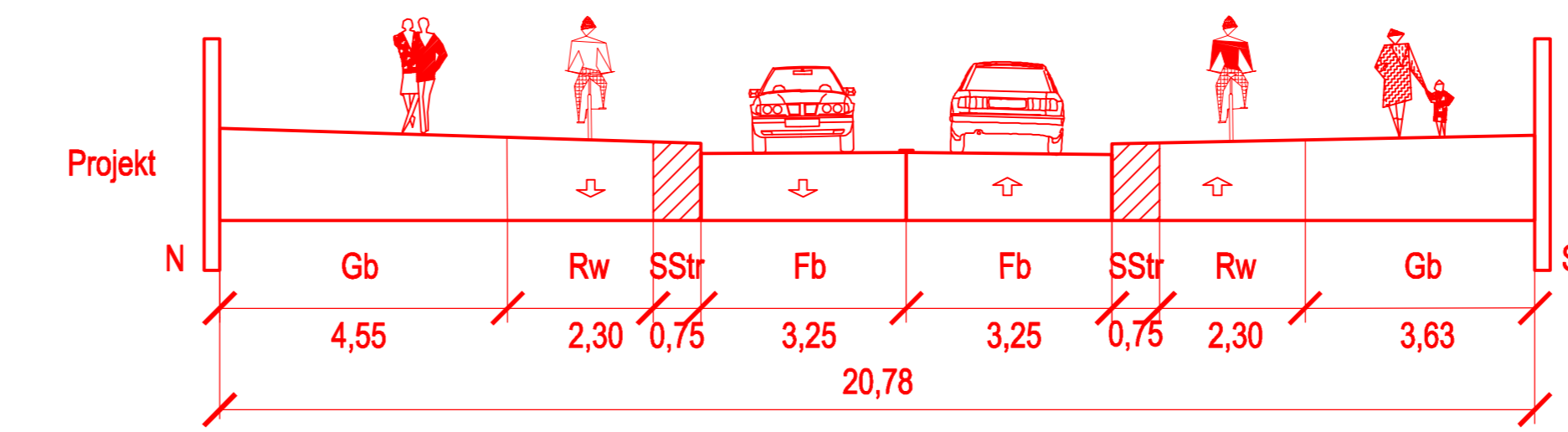
Variante 1  
Querschnitt B - B



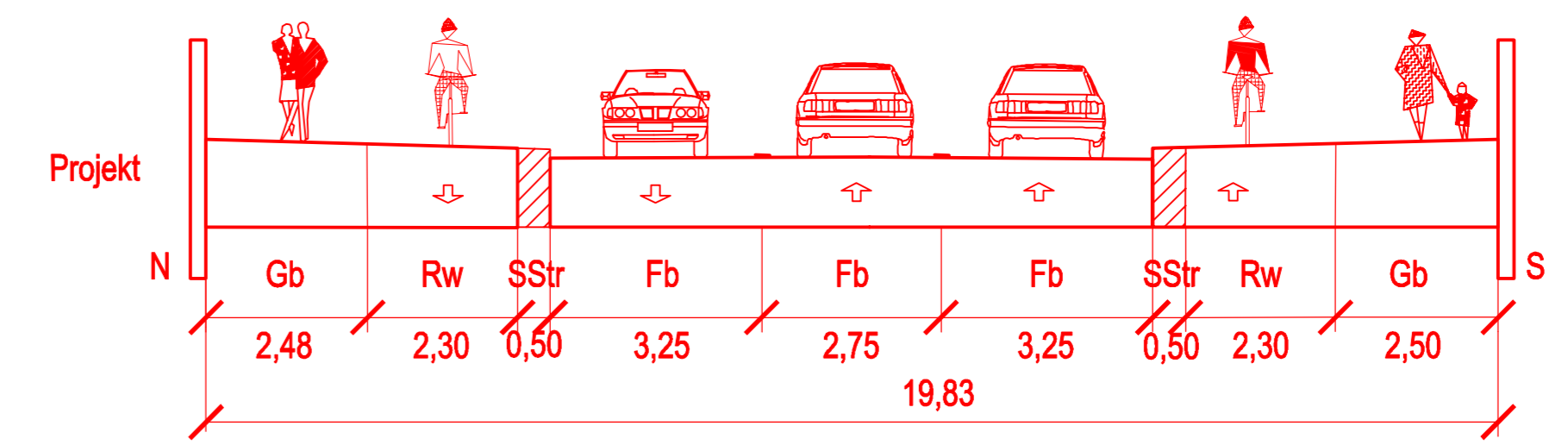
Variante 1  
Querschnitt C - C



Variante 1  
Querschnitt D - D



Variante 1  
Querschnitt E - E



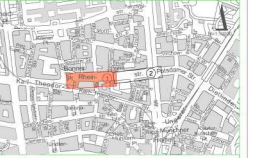
München, den		Landeshauptstadt München Mobilitätsreferat
Projekt: Rheinstraße zw. Leopoldstr. und Bonner Platz		
Planbezeichnung: Querschnitte Var.1		
Höhenbezugssystem:	DHHN2016	
Lagebezugssystem:	UTM32	
Bestand	12/2020	Proj.-Nr.: 01
Vorplanung	Sep. 22	Plan-Nr.: 01
Entwurfsplanung	IB Dr. Zimmermann	Maßstab: 1:250
Genehmigungsplanung		Kat.BI.Nr.:266,267
Ausführungsplanung		St.Bez.:4,12
Nr.	Bearbeitet	Datum
		Änderung







- LEGENDE:**
- Bäume Projekt
  - Bäume Projekt zu prüfen
  - Fußgängerverkehrsfläche
  - Fahrradwege
  - Parken/Lieferzone
  - Grünfläche



München, am		Landeshauptstadt München Mobilitätsreferat
Projekt:	Rheinstraße zwi. Leopoldstr. und Bonner Platz	
Planbeschreibung:	Bestand	
Höhenbezugssystem:	DIN 4519	
Lagebezugssystem:	UTM32	
Bestand:	11/2010	Proj.-Nr.: 01
Vorgänger:	Sep 22 18 Dr. Zimmermann	Plan-Nr.: 01
Entwurf:		Maßstab: 1:200
Genehmigung:		Kat.Nr.: 200,200
Ausführung:		St.Bez.: 4.12
Nr.	Revisions	Datum
		Änderung

© Dr. Zimmermann & Partner AG 2011, 2012

















Bezirksausschuss des 4. Stadtbezirkes

**Schwabing West**



Anlage 7

Landeshauptstadt  
München

Landeshauptstadt München, Direktorium, Marienpl. 8., 80331 München

An das  
Mobilitätsreferat  
MOR-GB2.12

**Vorsitzende:**  
[REDACTED]

**BA-Geschäftsstelle Mitte:**  
Marienplatz 8, 80331 München  
Telefon: [REDACTED]  
E-Mail: [REDACTED]

17.05.2023

**Entscheidungsvorschlag zur künftigen Raumaufteilung Rheinstraße  
(Stadtbezirk 4 und 12)**

Stellungnahme des BA 4 zur Beschlussvorlage für den Mobilitätsausschuss  
Unser Zeichen: D 2.1 05/23

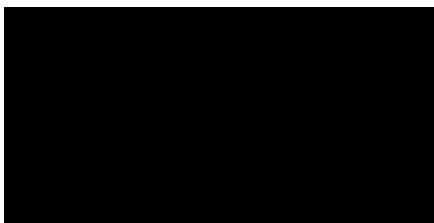
Sehr geehrte Damen und Herren,

der Bezirksausschuss 4 Schwabing West hat sich in der Sitzung seines Unterausschusses Mobilität und Verkehr am 16.05.2023 mit Ihrem Anhörungsschreiben vom 05.04.2023 zur oben genannten Beschlussvorlage befasst.

Da die Sitzung des gesamten BA erst am 24.05.2023 und damit nach Ablauf der Anhörungsfrist stattfindet, gebe ich gestützt auf das Votum des Unterausschusses im Wege einer Eilentscheidung der BA-Vorsitzenden gem. § 20 Abs. 1 Satz 2 der BA-Satzung folgende Stellungnahme ab:

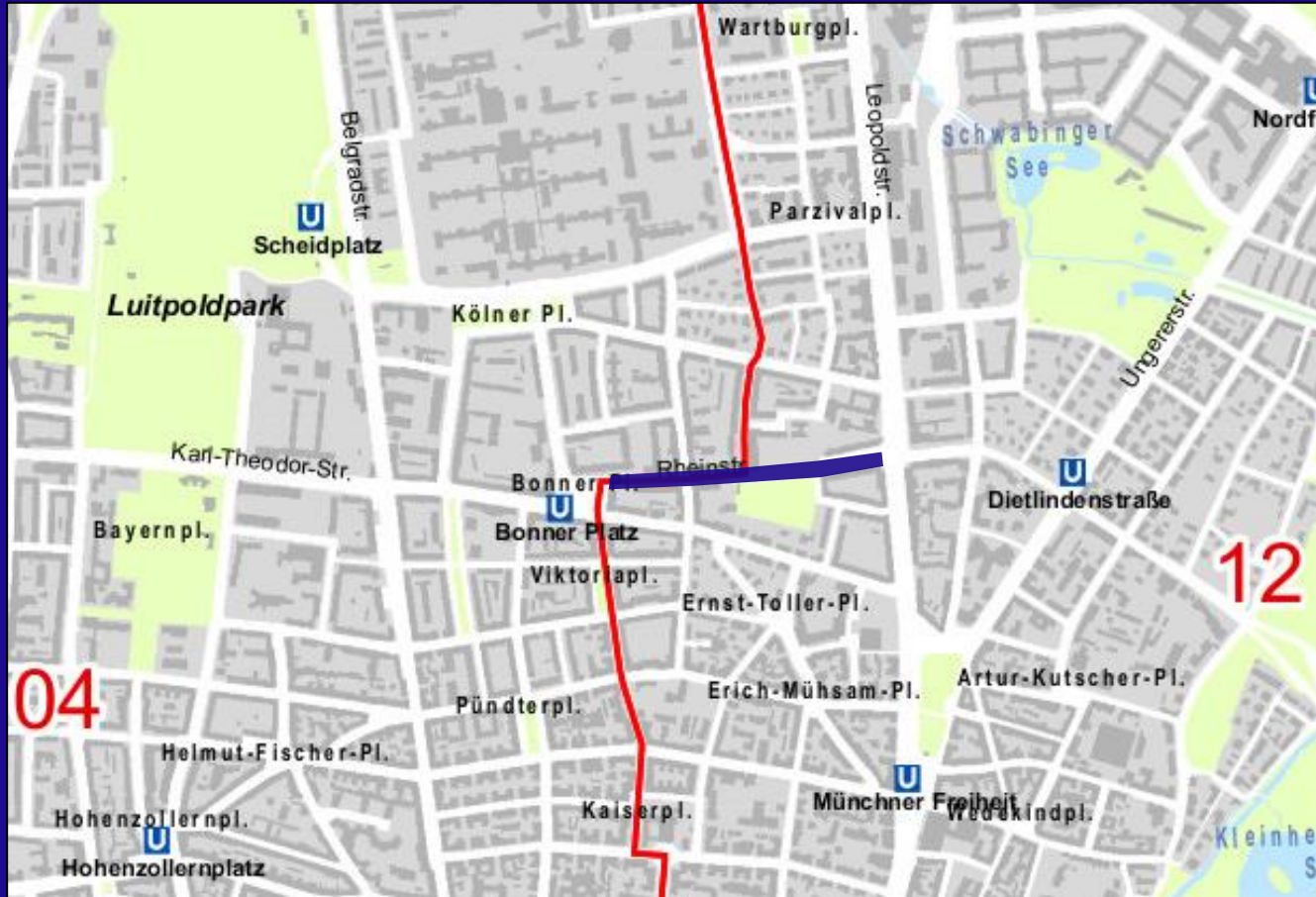
Der BA begrüßt mehrheitlich das Projekt, da es deutliche Verbesserungen für Fahrradfahrer\*innen und Fußgänger\*innen mit sich bringt sowie die Schulwegsicherheit erhöht und spricht sich für Variante 2 aus.

Mit freundlichen Grüßen









# Rheinstraße

Radentscheid – Maßnahmenbündel III / IV

Vorstellung der Planungsvarianten mit  
Schwerpunkt auf die Vorzugsvariante

Öffentlichkeitsveranstaltung

München, 20.07.2022 | GB 2.12



# Agenda



## Grundlagen Bestandssituation

## 2 Varianten der Raumaufteilung

## Details Planung Vorzugsvariante:

- Bonner Platz
- Knoten Mainzer Straße / Rheinstraße
- Knoten Simmernstraße / Rheinstraße
- Knoten Sulzbacher Straße / Rheinstraße
- Knoten Leopoldstraße / Rheinstraße

## Fazit und Ausblick



© LH München 2022, Flurstücke und Gebäude

© Bayr. Vermessungsverwaltung 2021

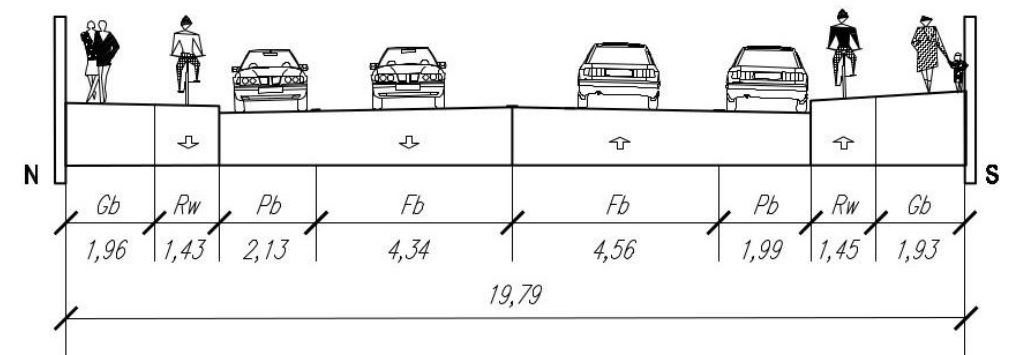


# Bestandssituation

- Verbindung zwischen Leopoldstraße und Bonner Platz, Länge 500m
- Nutzungen hauptsächlich Wohnen, Grund- und Mittelschule, Sportplatz und Kindertagesstätte
- Wiederkehrendes Thema bezüglich Schulwegsicherheit aufgrund schmaler Gehbahnen und Radwege
- 117 PKW-Stellplätze, beidseitig Parkstände
- 1 überbreite Fahrspur je Richtung
- ca. 12.000 Kfz/24h
- Verkehrsstärke Rad/8h = im Mittel ca. 1600
- Buslinienverkehr bei Umleitung, provisorische Haltestellen
- Im Baureferat läuft Projekt zur Umgestaltung des Bonner Platzes, Planung Radwegausbau in Karl-Theodor-Straße und Planung Radschnellverbindung Garching



©LHM, Fabian Weigert



© LH München 2022



## 2 Varianten

Zusätzlich zu beachten in Planung:

- Planung MVG neue Buslinie – Bushaltestellen mitdenken!
- Schulwegsicherheit verbessern
- Höhenfreie Überfahrten an untergeordneten Straßen
- Baumpflanzungen
- Denkmalschutz berücksichtigen



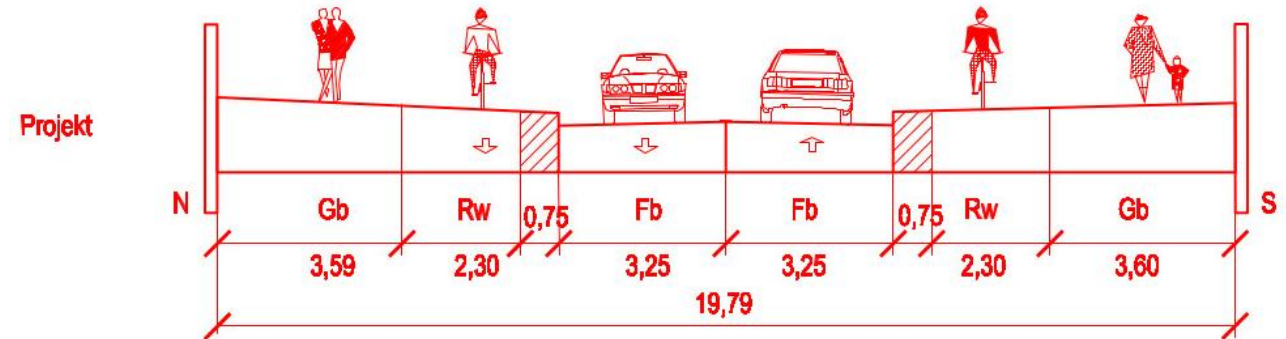
# Variante 1

## Radentscheid konforme Radwege

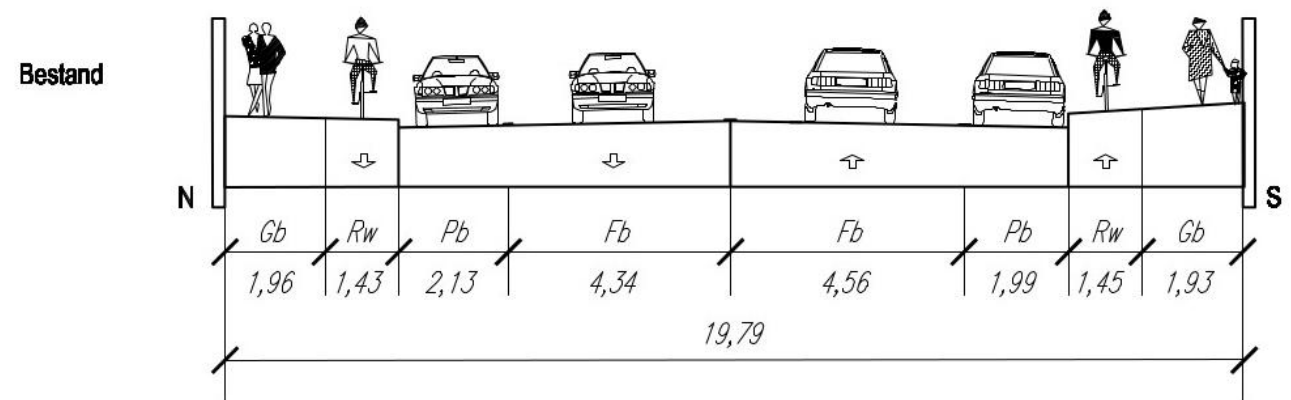


### Beschreibung:

- Breite Radwege entsprechend Radentscheid
- Verbreiterung Gehbahnen
- 1 Fahrspur pro Fahrrichtung (je 3,25m)
- Entfall Parkplätze
- Keine Baumpflanzungen
- Platzhalter für Bushaltestellen im Westen und Osten
- Erhalt Linksabbiegespuren Bonner Platz und Knoten Leopoldstraße / Rheinstraße



© LH München 2022



© LH München 2022

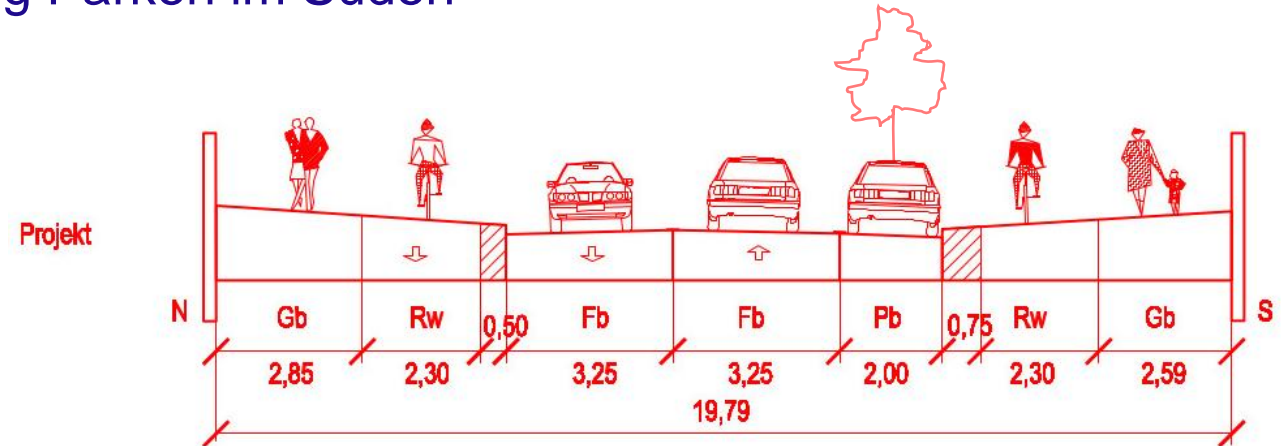
# Variante 2

## Radentscheid konforme Radwege und einseitig Parken im Süden

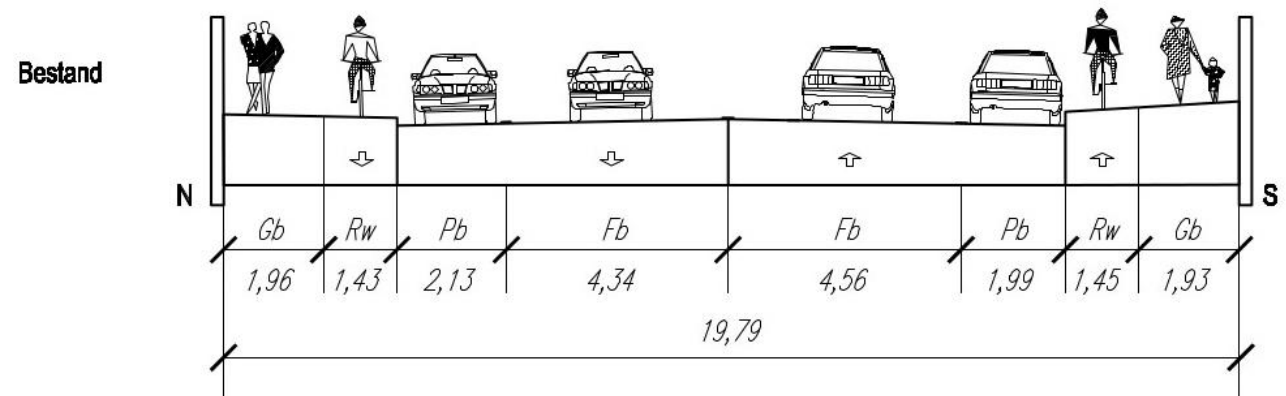


### Beschreibung:

- Breite Radwege entsprechend Radentscheid
- Verbreiterung Gehbahnen  
- speziell vor der Schule
- 1 Fahrspur pro Fahrrichtung (je 3,25m)
- 21-26 Parkplätze (Südseite)
- 23 neue Baumpflanzungen
- 4 Lieferzonen
- Platzhalter für Bushaltestellen  
im Westen und Osten
- Erhalt Linksabbiegespuren Bonner Platz und  
Knoten Leopoldstraße / Rheinstraße



© LH München 2022



© LH München 2022

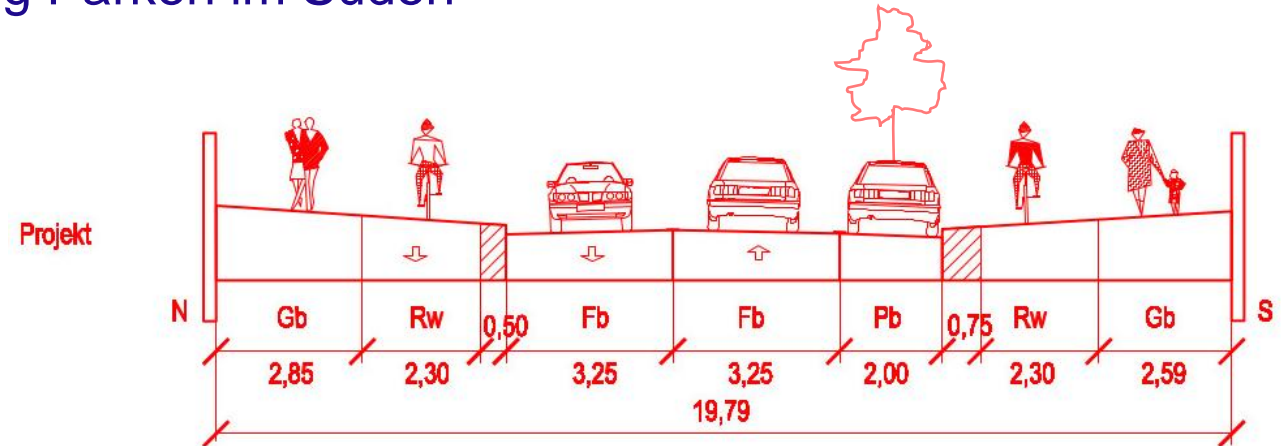
# Variante 2 = Vorzugsvariante

## Radentscheid konforme Radwege und einseitig Parken im Süden

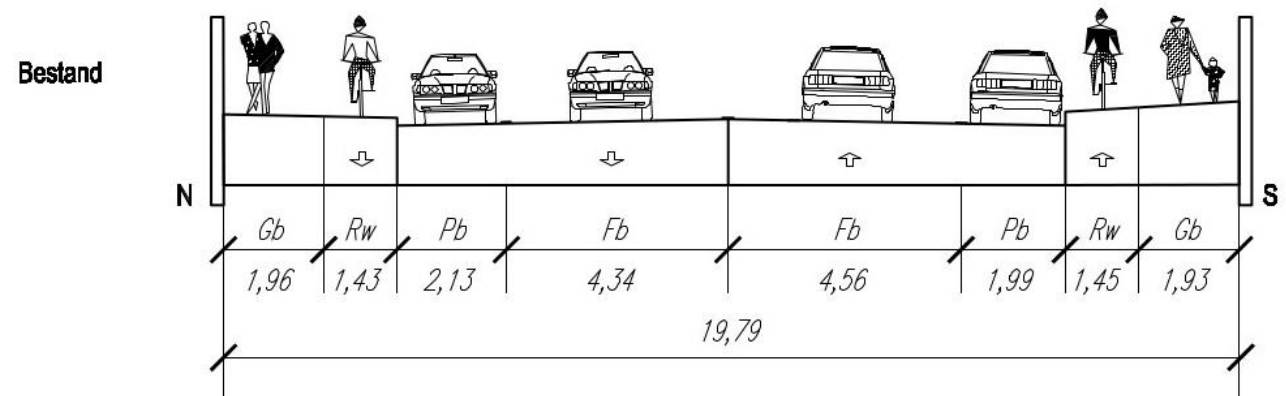


### Beschreibung:

- Breite Radwege entsprechend Radentscheid
- Verbreiterung Gehbahnen  
- speziell vor der Schule
- 1 Fahrspur pro Fahrrichtung (je 3,25m)
- 21-26 Parkplätze (Südseite)
- 23 neue Baumpflanzungen
- 4 Lieferzonen
- Platzhalter für Bushaltestellen  
im Westen und Osten
- Erhalt Linksabbiegespuren Bonner Platz und  
Knoten Leopoldstraße / Rheinstraße



© LH München 2022



© LH München 2022



# Bonner Platz



©LHM, Fabian Weigert, „Blick Richtung Westen auf Bonner Platz“



©LHM, Fabian Weigert, „Blick Richtung Westen auf Bonner Platz“

# Legende für die Pläne:



Maßkette, Planung



Radfahrstreifen



Radweg mit Sicherheitsstreifen



Gehweg, Fußgängerfurt



Parkplatz



Grünfläche



Baumpflanzung Neu, Standort sicher



Baumpflanzung Neu,  
Überschreitung geforderter Abstand zu Sparten  
(Prüfen von Wurzelschutzmaßnahmen)

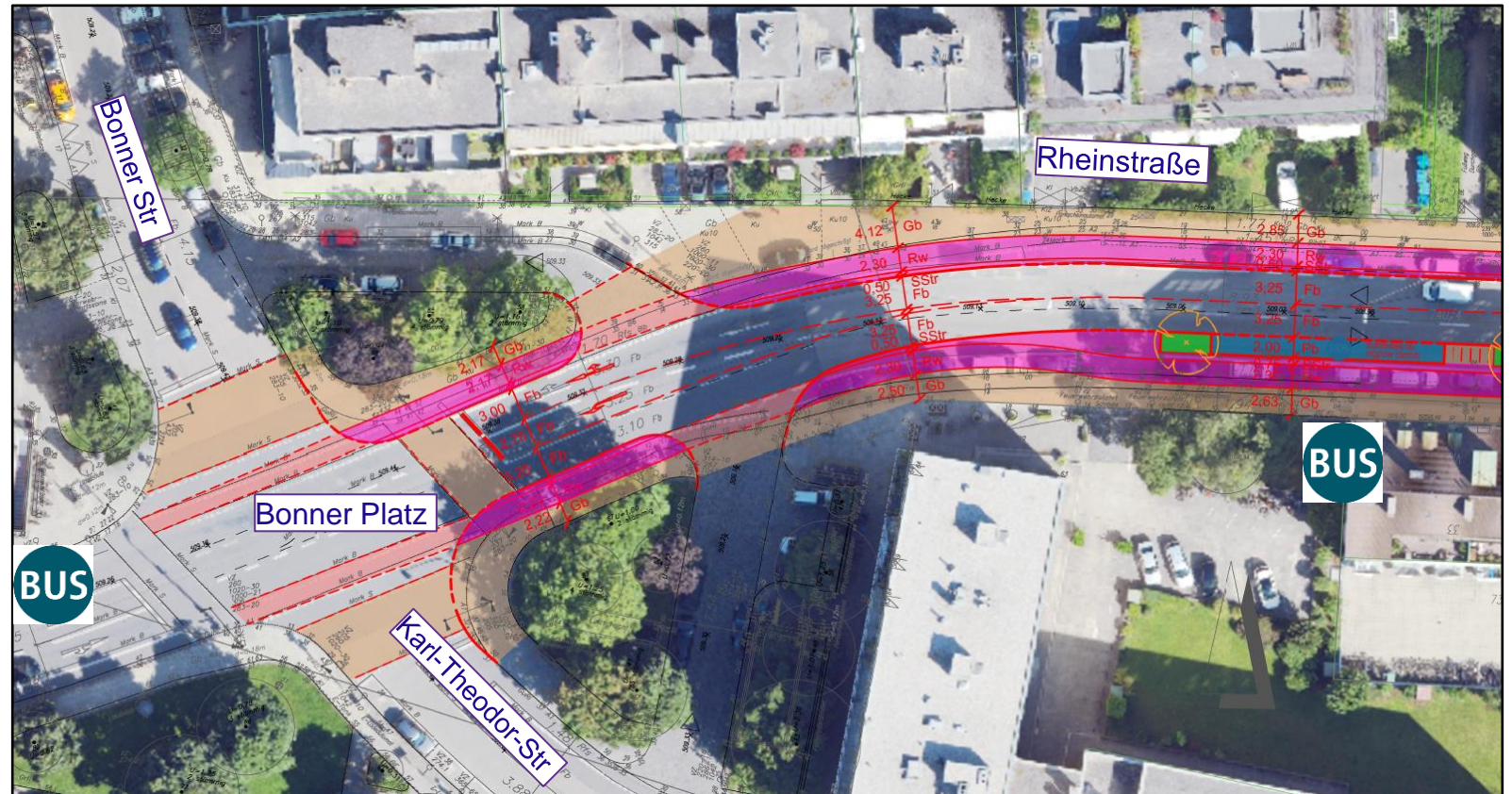


# Variante 2 (Vorzugsvariante)



## Bonner Platz

- Baureferat Projekt  
Umgestaltung Bonner Platz
- Erhalt Linksabbiegespuren
- Erhalt Bordsteinkante Grünflächen  
um Bäume zu halten
- Gleichmäßige Aufteilung der Fläche  
zwischen Bordstein und Fahrbahn  
auf Gehbahn bzw. Radweg
- Planung künftige Bushaltestelle  
(genaue Verortung erfolgt in weiterer  
Planung im Baureferat)



© LH München 2022



# Knoten Mainzer Straße / Rheinstraße



Landeshauptstadt  
München  
**Mobilitätsreferat**



©LHM, Fabian Weigert, „Blick Richtung Osten“



©LHM, Fabian Weigert, „Blick Richtung Westen“

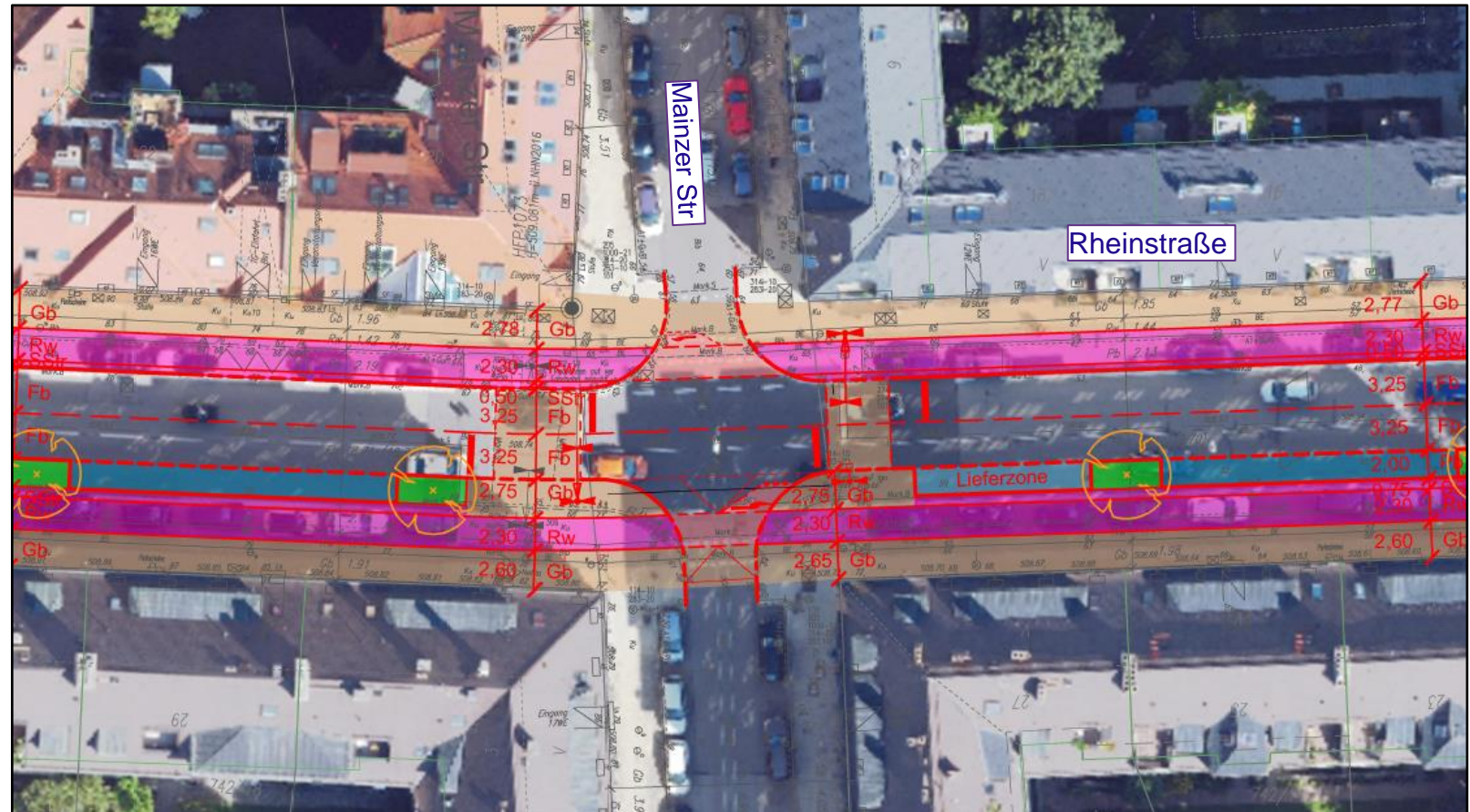


# Variante 2 (Vorzugsvariante)



## Knoten Mainzer Straße / Rheinstraße

- Zusätzliche Fußgängerfurt auf Ostseite
- höhengleiche Überfahrten vorgesehen
- Beidseits Linksabbiegeaufstellflächen für Radverkehr
- Baumpflanzungen in Parkbuchten
- Lieferzone



© LH München 2022



# Knoten Simmernstraße / Rheinstraße



Landeshauptstadt  
München  
**Mobilitätsreferat**



©LHM, Fabian Weigert, „Blick Richtung Norden auf Simmernstraße und Schule“



©LHM, Fabian Weigert, „Blick Richtung Osten auf zu schmale Gehbahn vor Schule“

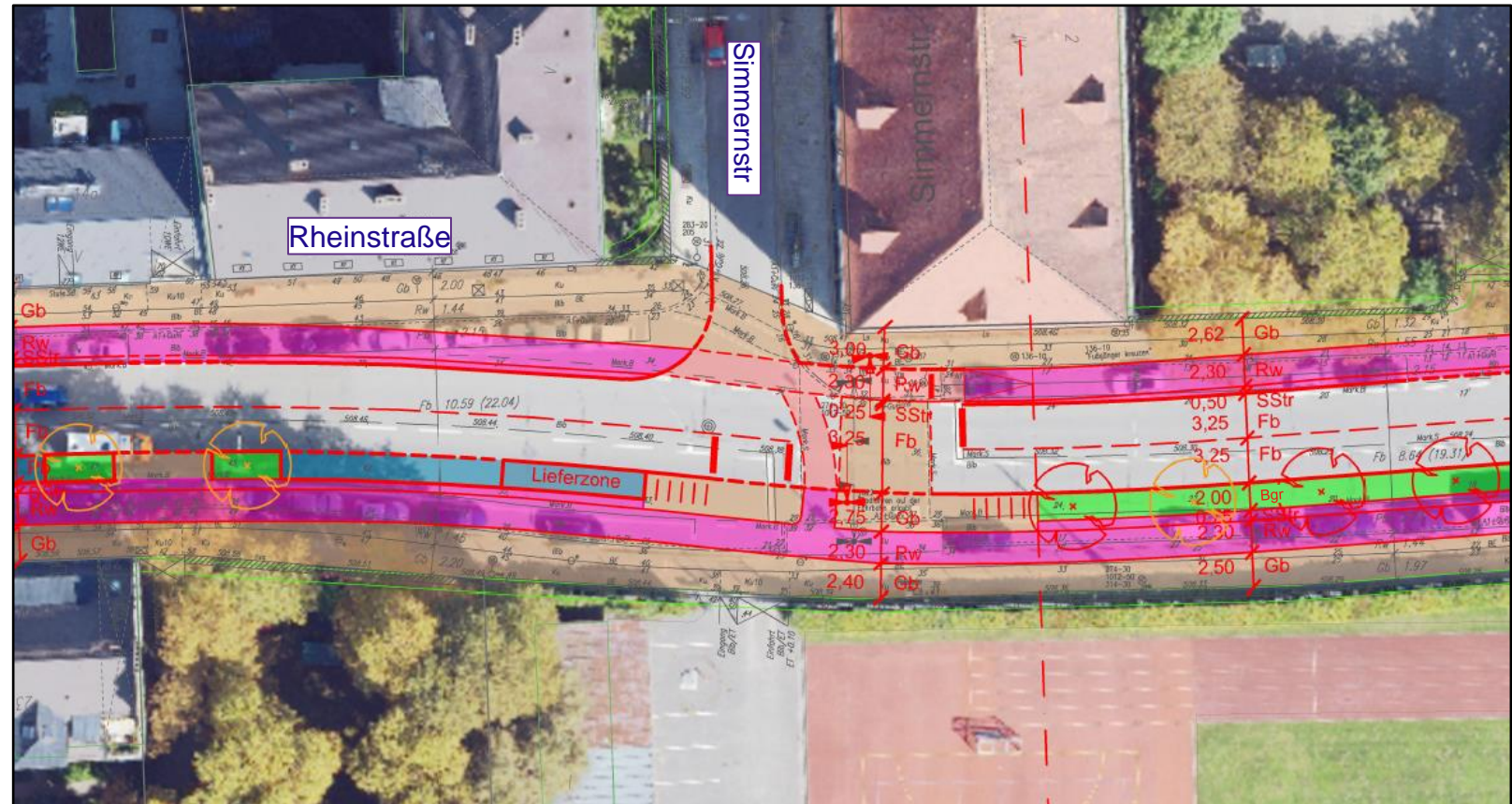


# Variante 2 (Vorzugsvariante)



## Knoten Simmernstraße / Rheinstraße

- Verbesserung Schulwegsicherheit
- Verbreiterung Gehbahn vor Schule
- Verbreiterung Aufstellfläche
- Bauliche Abgrenzung zwischen Radweg und Gehbahn vor Schule
- Aufstellfläche und Radfahrfurt in die Simmernstraße von Süden kommend
- Schaffung Fahrradabstellplätze
- Baumpflanzungen in Parkbuchten westlich Knoten und Baumgraben östlich Knoten
- Lieferzone



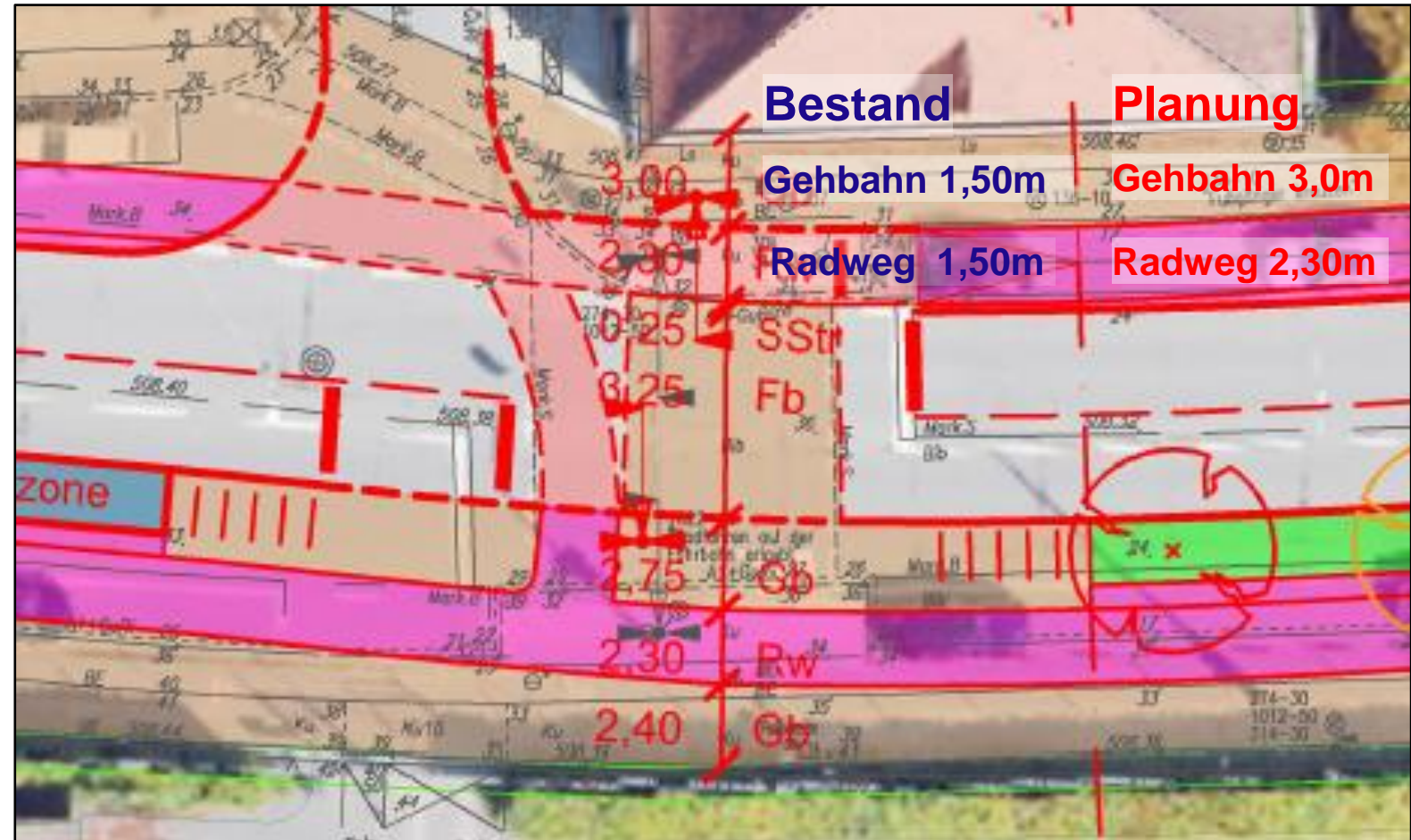
© LH München 2022

# Variante 2 (Vorzugsvariante)



## Knoten Simmernstraße / Rheinstraße

- Verbesserung Schulwegsicherheit
- Verbreiterung Gehbahn vor Schule
- Verbreiterung Aufstellfläche
- Bauliche Abgrenzung zwischen Radweg und Gehbahn vor Schule
- Aufstellfläche und Radfahrfurt in die Simmernstraße von Süden kommend
- Schaffung Fahrradabstellplätze
- Baumpflanzungen in Parkbuchten westlich Knoten und Baumgraben östlich Knoten
- Lieferzone



© LH München 2022



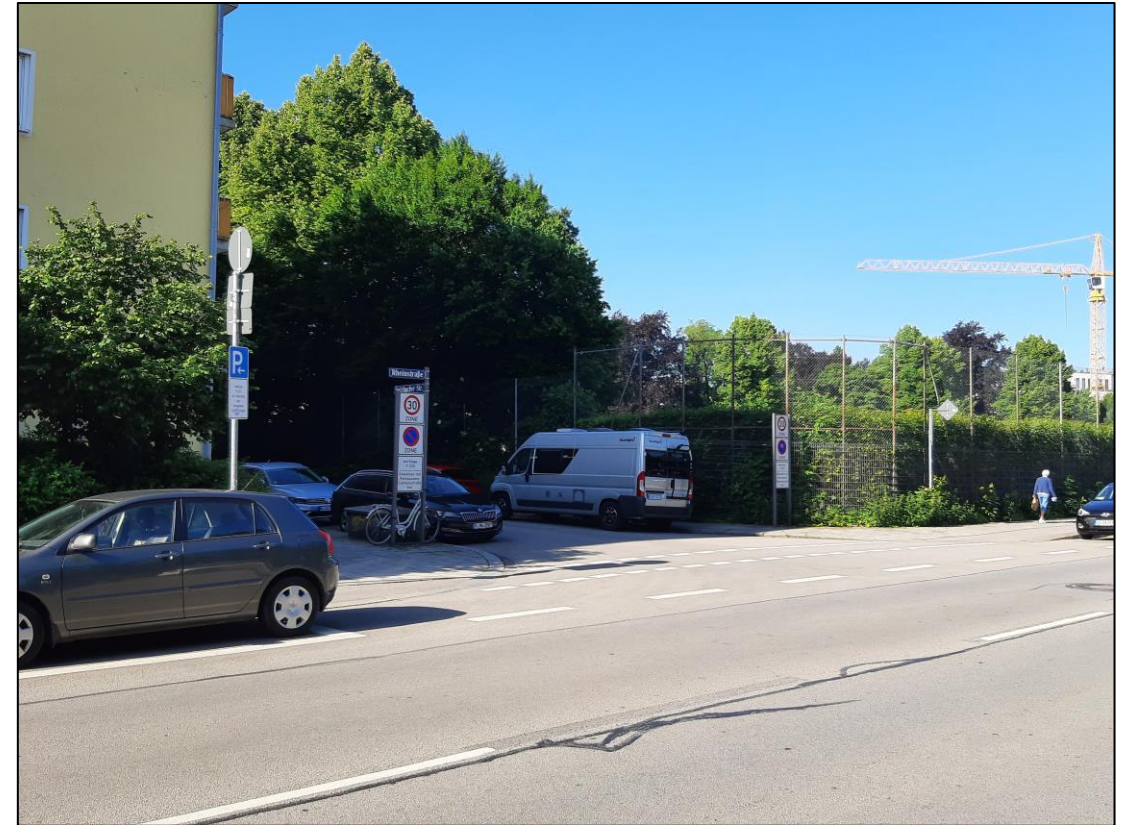
# Knoten Sulzbacher Straße / Rheinstraße



Landeshauptstadt  
München  
**Mobilitätsreferat**



©LHM, Fabian Weigert, „Blick Richtung Westen“



©LHM, Fabian Weigert, „Blick Richtung Süden auf Einmündung Sulzbacher Straße“

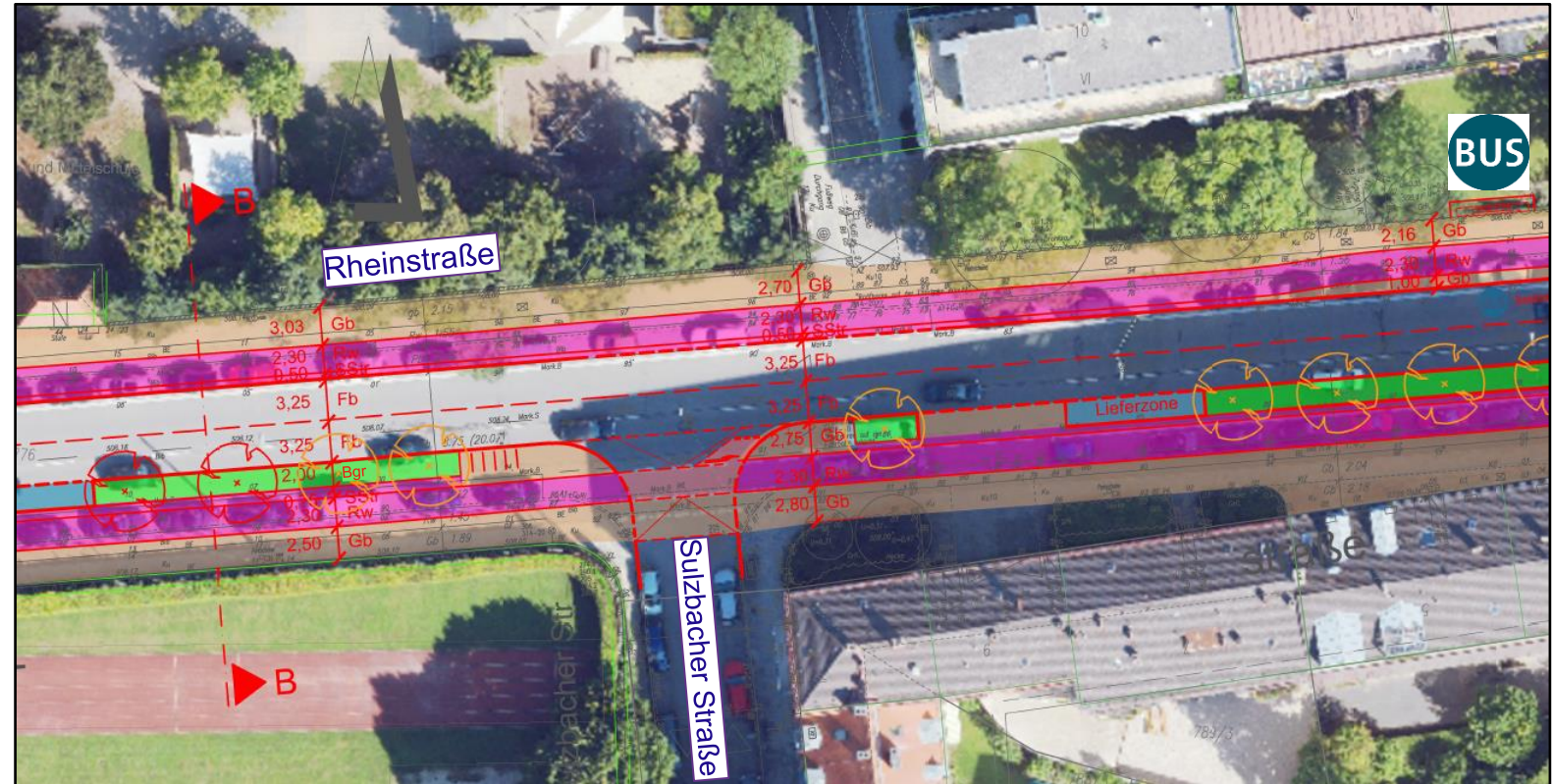


# Variante 2 (Vorzugsvariante)



## Knoten Sulzbacher Straße / Rheinstraße

- Verbreiterung Gehbahn auf Nordseite vor Schule
- Planung höhengleiche Überfahrt im Süden
- Linksabbiegeaufstellflächen für Radverkehr
- Baumgräben
- Schaffung Fahrradabstellplätze
- Lieferzone



© LH München 2022



# Knoten Leopoldstraße / Rheinstraße



Landeshauptstadt  
München  
**Mobilitätsreferat**



©LHM, Fabian Weigert, „Blick Richtung Westen in Rheinstraße“



©LHM, Fabian Weigert, „Blick Richtung Osten“

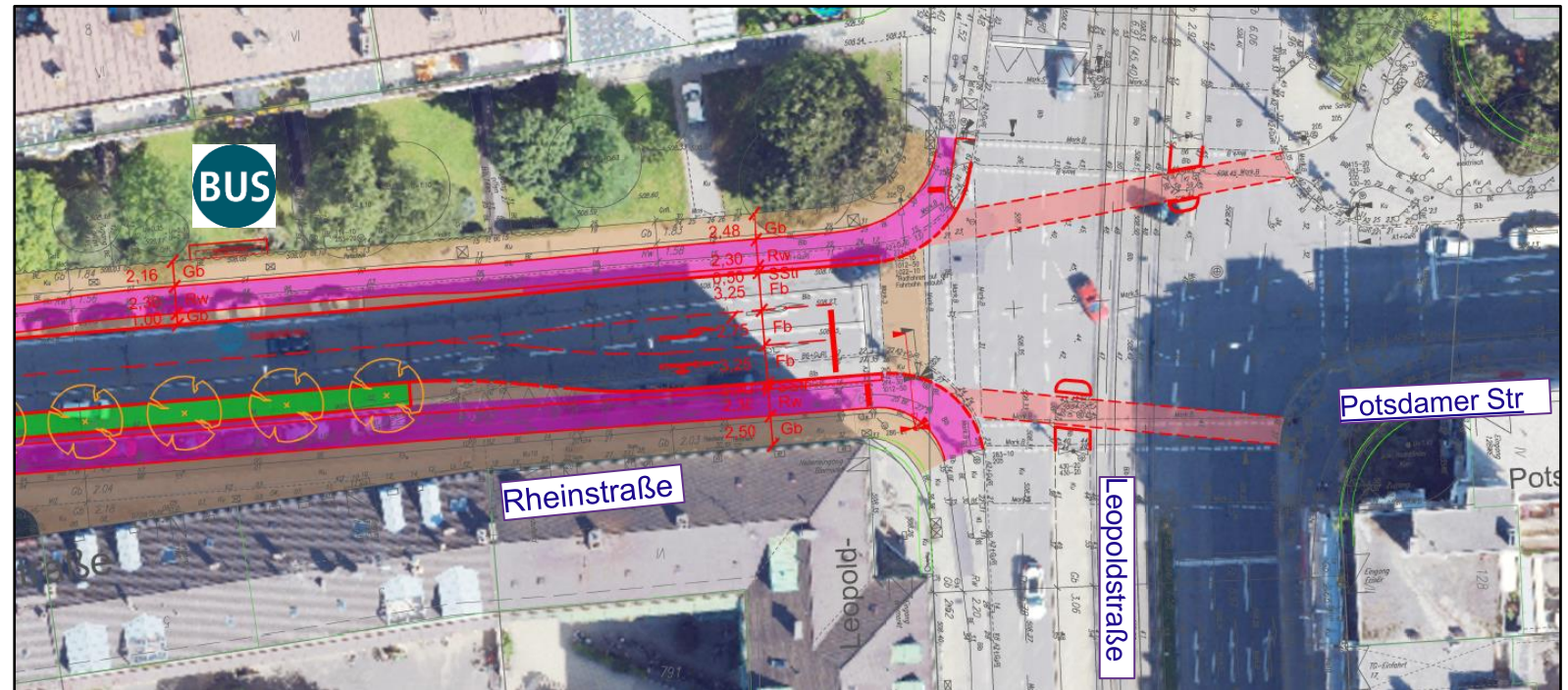


# Variante 2 (Vorzugsvariante)



## Knoten Leopoldstraße / Rheinstraße

- Erhalt Linksabbiegespur
- Bushaltestelle für künftige Buslinie auf Nordseite
- Baumgraben
- Anpassung Fahrradfurten geradlinig über Leopoldstraße an Bestand in Potsdamer Straße



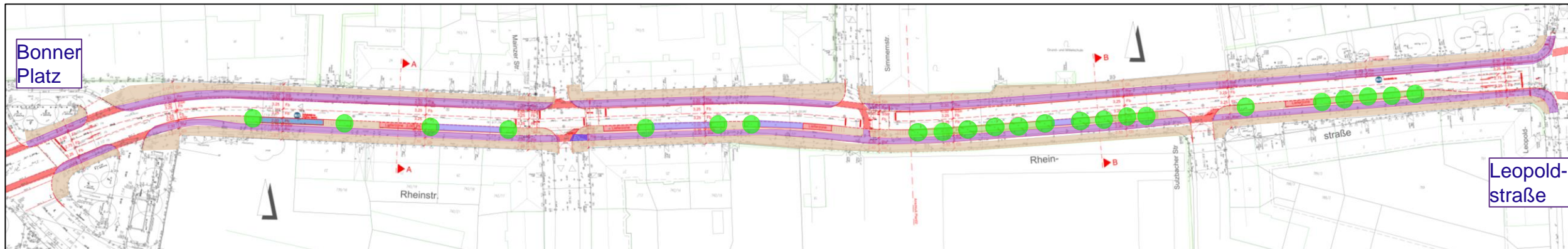
© LH München 2022



# Variante 2 (Vorzugsvariante)



## Übersichtsplan



© LH München 2022

# Was verändert sich?



Bilanz	
Bäume	<ul style="list-style-type: none"><li>• 23 neue Straßenbäume (7 sichere Standorte / 16 Standorte erfordern vertiefte Prüfung -&gt; Abstand zu Sparten; Wurzelschutzmaßnahmen)</li></ul>
Parkplätze	<ul style="list-style-type: none"><li>• 21 - 26 Pkw-Stellplätze auf Südseite der Rheinstraße (abhängig von Umsetzung Bushaltestelle Bonner Platz)</li><li>• Inkl. 4 Lieferzonen jeweils im näheren Knotenpunktbereich (insgesamt 9 Pkw-Stellplätze; Nachts nutzbar)</li><li>• Entfall von 87 - 92 Pkw-Stellplätze</li></ul>
Fahrradstellplätze	<ul style="list-style-type: none"><li>• 40 neue Fahrradstellplätze an Kreuzungen</li></ul>
Gestaltung gesamt	<ul style="list-style-type: none"><li>• Allgemeine Aufwertung des Stadtbildes</li><li>• Erhöhung Aufenthaltsqualität und Verbesserung der bioklimatischen Situation durch Baumpflanzungen</li><li>• Verbesserung der Flächen für zu Fußgehende und Radfahrende</li></ul>

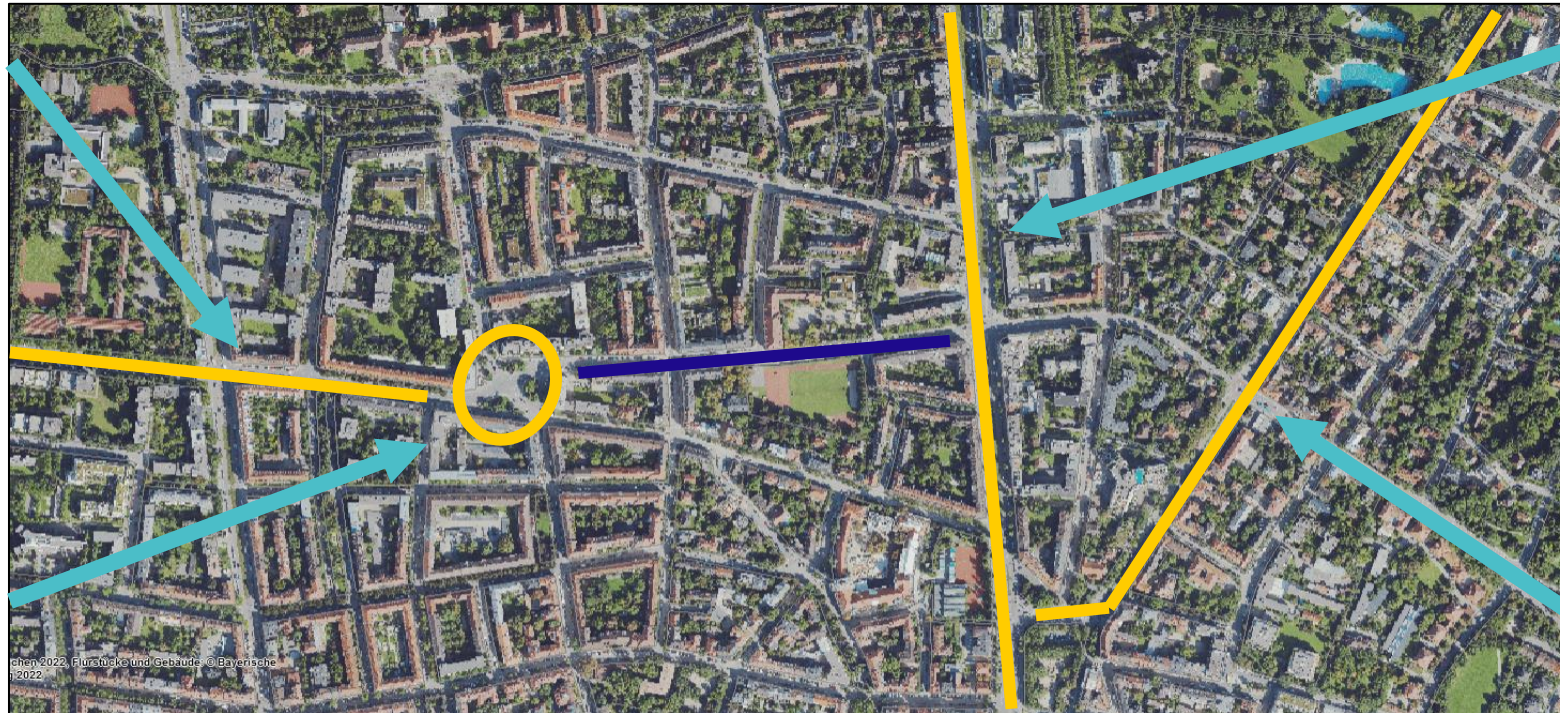
# Weitere Projekte im Umfeld



Landeshauptstadt  
München  
**Mobilitätsreferat**

**Karl-Theodor-Straße**  
Radwegbau geplant  
(Baureferat)

**Bonner Platz**  
Umgestaltung Bonner Platz +  
angrenzender Straßenraum  
(Baureferat)



**RSV Garching**  
Vergabe  
Planungsleistungen  
(Baureferat)

**Ungererstraße**  
Radentscheidungsprojekt, in  
Bearbeitung (Mobilitätsreferat)

©LHM, Fabian Weigert





Landeshauptstadt  
München  
**Mobilitätsreferat**



**MÜNCHEN  
UNTERWEGS**

# Vielen Dank!

Landeshauptstadt München  
Mobilitätsreferat  
Geschäftsbereich 2.12



[muenchenunterwegs.de](https://muenchenunterwegs.de)



