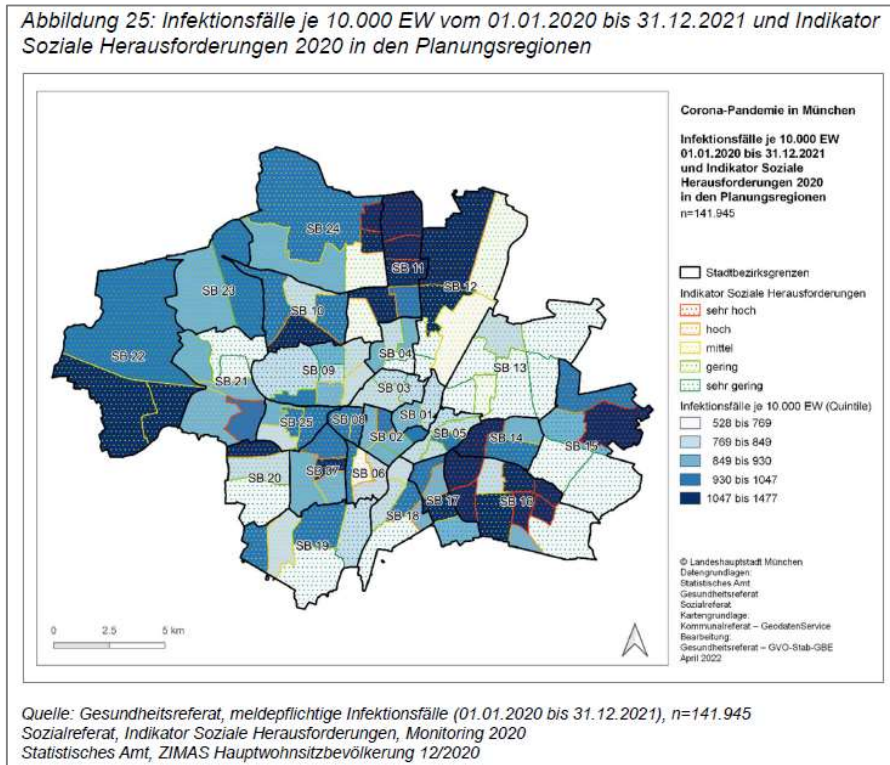


Abbildung 1: Beispiel für den Zusammenhang des Indikators Soziale Herausforderungen und dem Corona-Infektionsgeschehen auf Ebene der 114 Planungsregionen der LHM



Gesundheitsreferat (2022): Corona-Pandemie in der Landeshauptstadt München. Regionale, zeitliche und sozioökonomische Analysen des Infektionsgeschehens in den Stadtbezirken und Planungsregionen 2020/2021.

Abbildung 2: Beispiel für Planungsgrundlagen im Rahmen des Projekts ‚München - gesund vor Ort‘

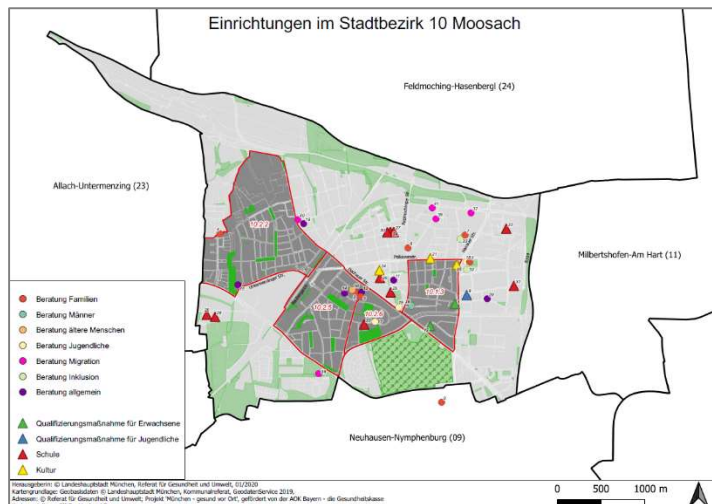
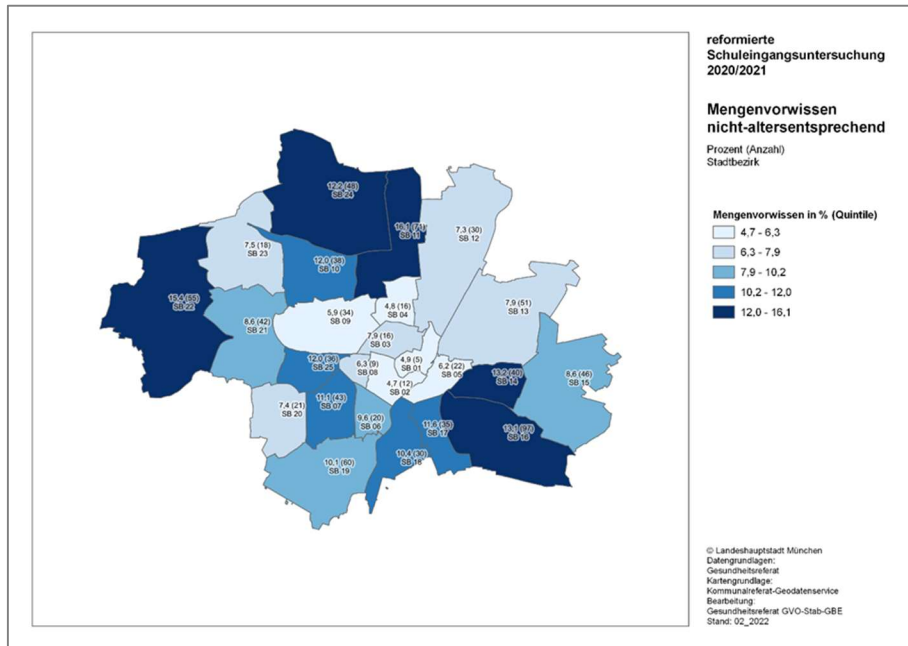


Abbildung 3: Beispiel für Analysen im Rahmen der reformierten Schuleingangsuntersuchung rSEU 2020/2021



Quelle: GSR-GVO-Stab-GBE, GSR-GVO2, wird im Bildungsbericht 2022 veröffentlicht

Abbildung 4: Walkability-Index der Umweltberichterstattung des RKU



Quelle: RKU-UVO11; Koller D, Wohrab D, Sedlmeir G, Augustin J (2020): Geografische Ansätze in der Gesundheitsberichterstattung. Bundesgesundheitsbl (63)1108-1117

Abbildung 5: Monitoring des Sozialreferats 2020 – Indikator Soziale Herausforderungen

Quelle: Sozialreferat, <https://www.mstatistik-muenchen.de/sozialmonitoring/atlas.html>

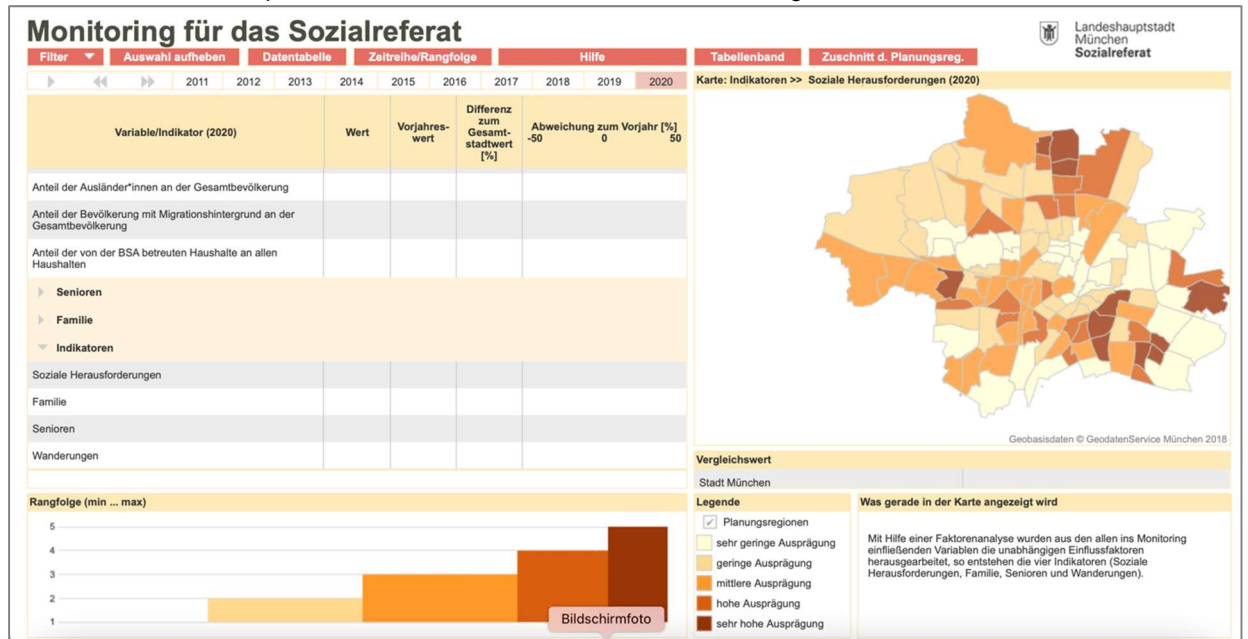
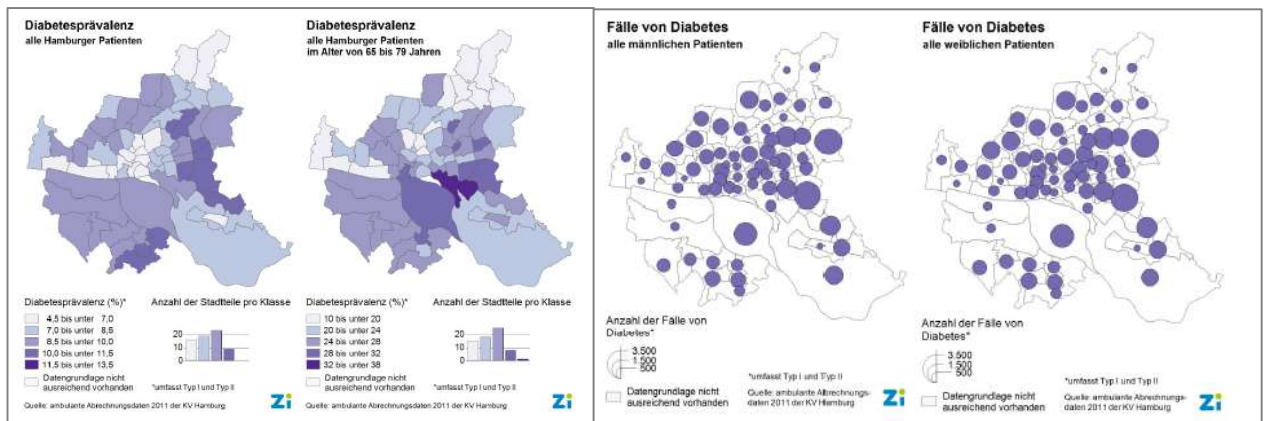
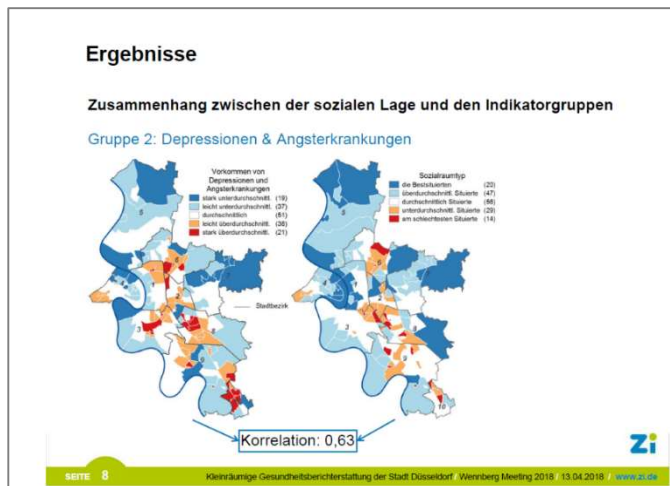


Abbildung 6: Beispiel Morbiditätsatlas Hamburg – Diabetes: Prävalenz und Fälle



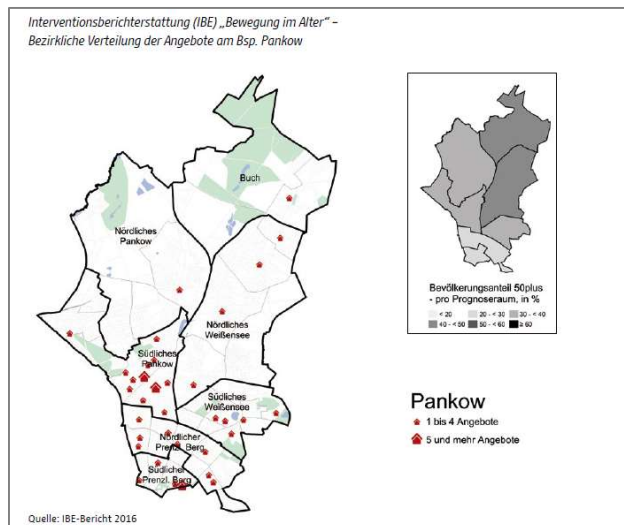
Zentralinstitut für die kassenärztliche Versorgung in Deutschland (2013): Morbiditätsatlas Hamburg – Zusammenfassung, S. 61 und 62

Abbildung 7: Beispiel aus der kleinräumigen GBE Düsseldorf – soziale Lage und Depressionen/Angsterkrankungen



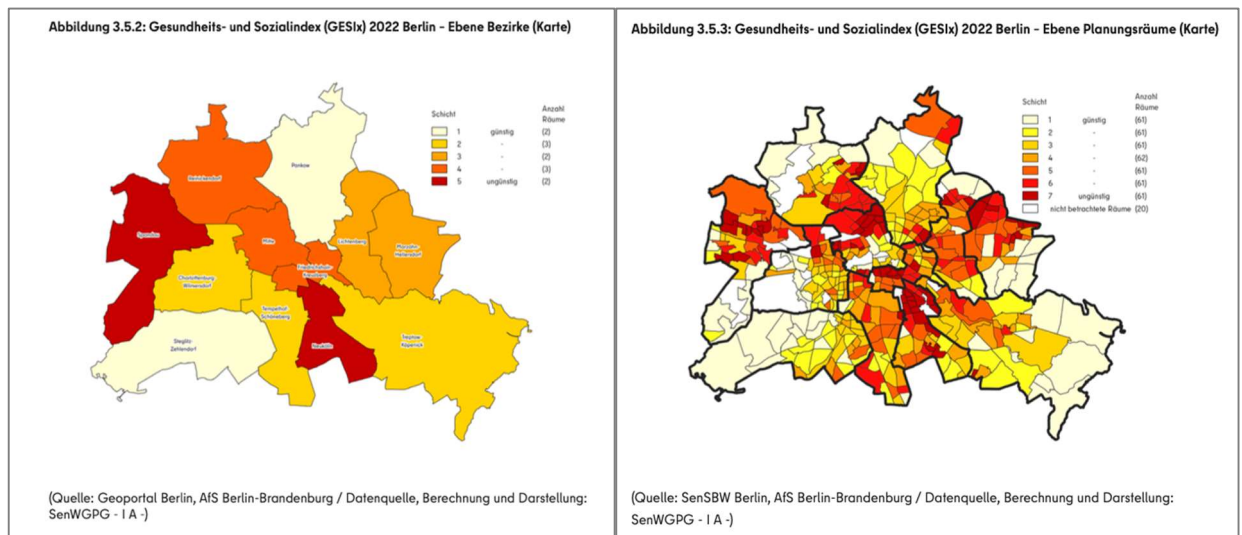
Quelle: Hering R (2018): Kleinräumige Gesundheitsberichterstattung als Planungsgrundlage für gesundheitliche Präventionsmaßnahmen in Düsseldorf. Vortrag vom 13.04.2018, Zentralinstitut für die kassenärztliche Versorgung in Deutschland (ZI)

Abbildung 8: Beispiel Interventionsberichterstattung Berlin



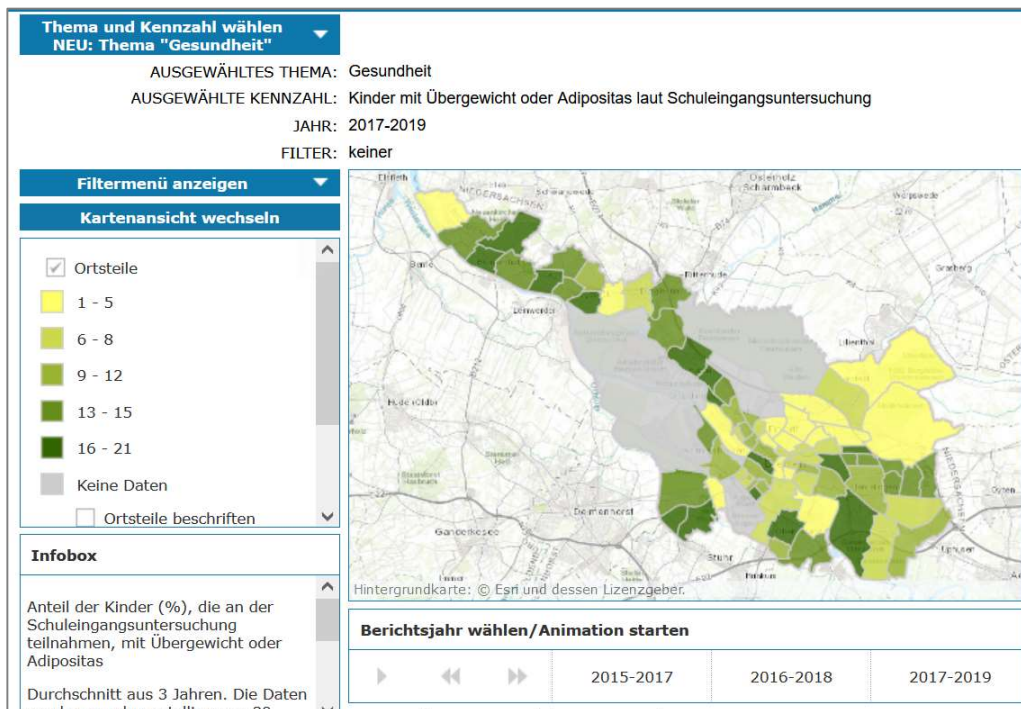
Quelle: Senatsverwaltung für Gesundheit, Pflege und Gleichstellung (2017): 14. Landesgesundheitskonferenz Berlin. Präventionsgesetz im Fokus: Gemeinsam für ein gesundes Berlin! S.27

Abbildung 9: Beispiel Gesundheits- und Sozialstrukturatlas Berlin 2022



Quelle: Senatsverwaltung für Wissenschaft, Gesundheit, Pflege und Gleichstellung Berlin (2022): Gesundheits- und Sozialstrukturatlas. Berlin 2022. S. 30/31

Abbildung 10: Beispiel Bremer Ortsteilatlas Anteil von Kindern mit Übergewicht/Adipositas in der Schuleingangsuntersuchung



Quelle: <http://www.statistik-bremen.de/Gesundheit/atlas.html>