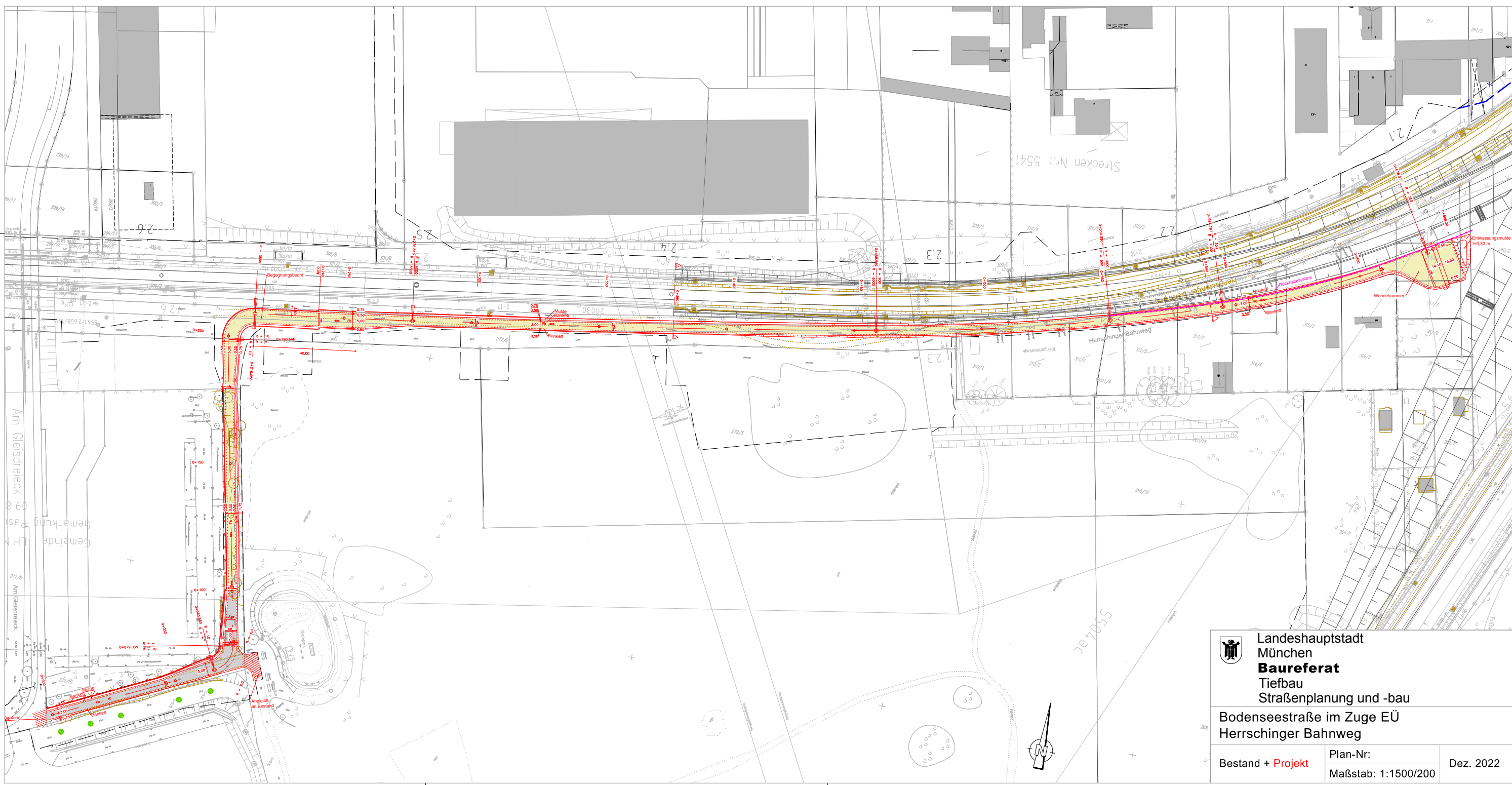


- Legende:**
- Bestand
  - Bahnplanung
  - Rückbau
  - Straßenplanung
  - DB-Grenze
  - PF-Grenze
- Straßenplanung:**
- ohne Einfass
  - Damm- bzw. Einschnittsböschung (1:1,5)
  - Angleichen an Bestand
  - Fahrtrichtung Straße
  - Fahrbahn Asphaltbeton
  - Fahrbahn Wassergebundene Deckschicht
  - Zaun
  - Rückhaltesystem
  - Baum (Neupflanzung)



Dateiname: Z:\14.317\_Bodenseestraße\ph\_3\dwg\Lageplan\Herrschinger Bahnweg\EP\_Herrschinger Bahnweg\_Endzustand.dwg, Plotdatum: 09.12.2022

**Landeshauptstadt München**  
**Baureferat**  
Tiefbau  
Straßenplanung und -bau

**Bodenseestraße im Zuge EÜ Herrschinger Bahnweg**

Bestand + Projekt	Plan-Nr:	Dez. 2022
	Maßstab: 1:1500/200	