
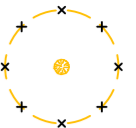
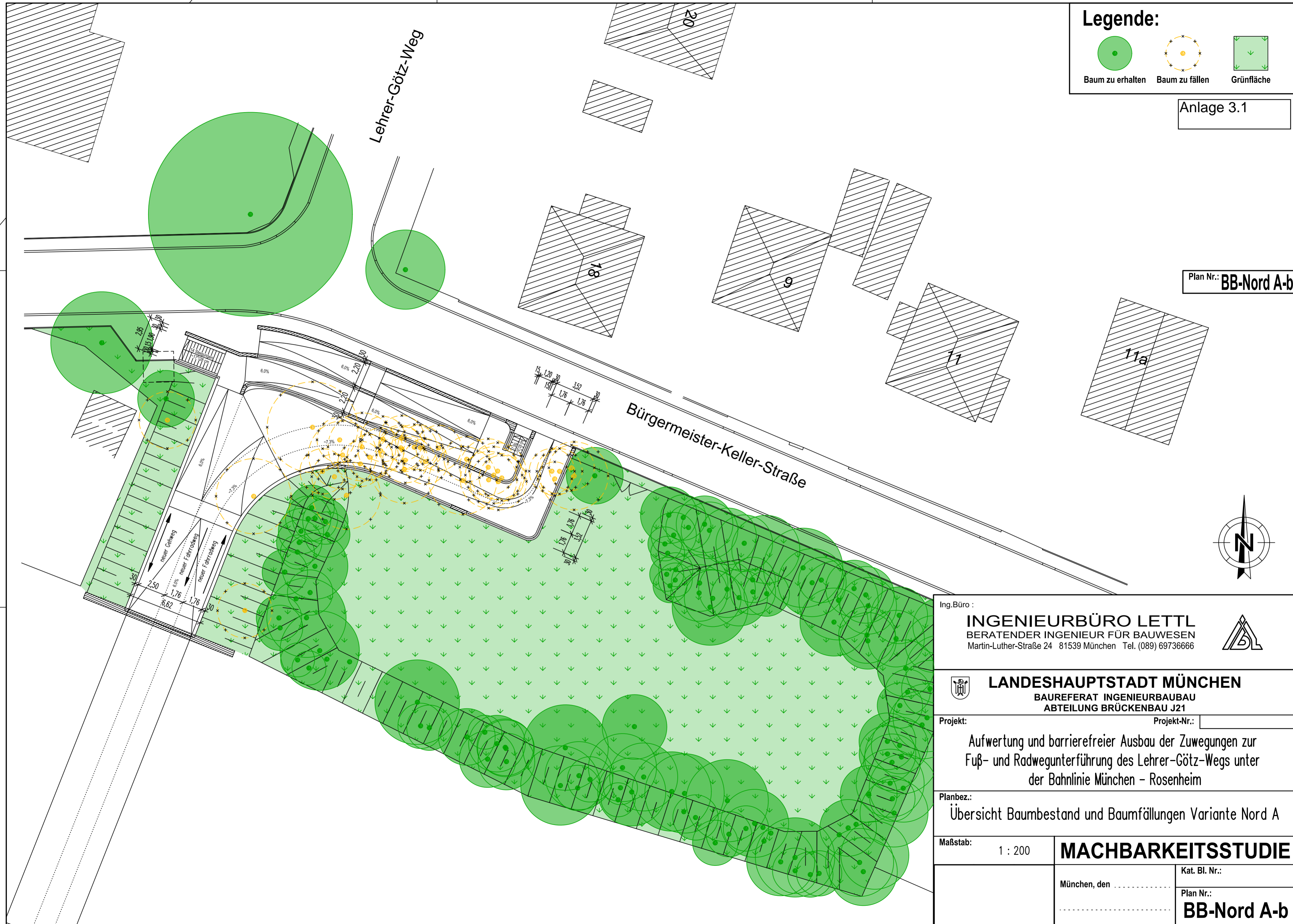


**Legende:**

-  Baum zu erhalten
-  Baum zu fällen
-  Grünfläche

Anlage 3.1

Plan Nr.: **BB-Nord A-b**



Ing.Büro :		<b>INGENIEURBÜRO LETTL</b>		
		BERATENDER INGENIEUR FÜR BAUWESEN Martin-Luther-Straße 24 81539 München Tel. (089) 69736666		
		<b>LANDESHAUPTSTADT MÜNCHEN</b>		
		BAUREFERAT INGENIEURBAU ABTEILUNG BRÜCKENBAU J21		
Projekt:		Projekt-Nr.:		
		Aufwertung und barrierefreier Ausbau der Zuwegungen zur Fuß- und Radwegunterführung des Lehrer-Götz-Wegs unter der Bahnlinie München - Rosenheim		
Planbez.:		Übersicht Baumbestand und Baumfällungen Variante Nord A		
Maßstab:		1 : 200	<b>MACHBARKEITSSTUDIE</b>	
		München, den .....	Kat. Bl. Nr.:	
		.....	Plan Nr.:	
			<b>BB-Nord A-b</b>	