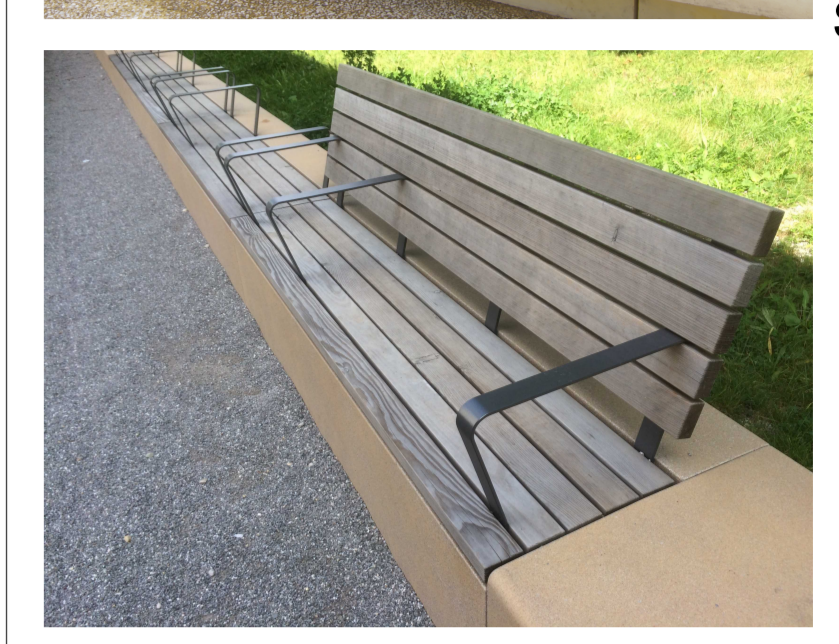


Anlage D3

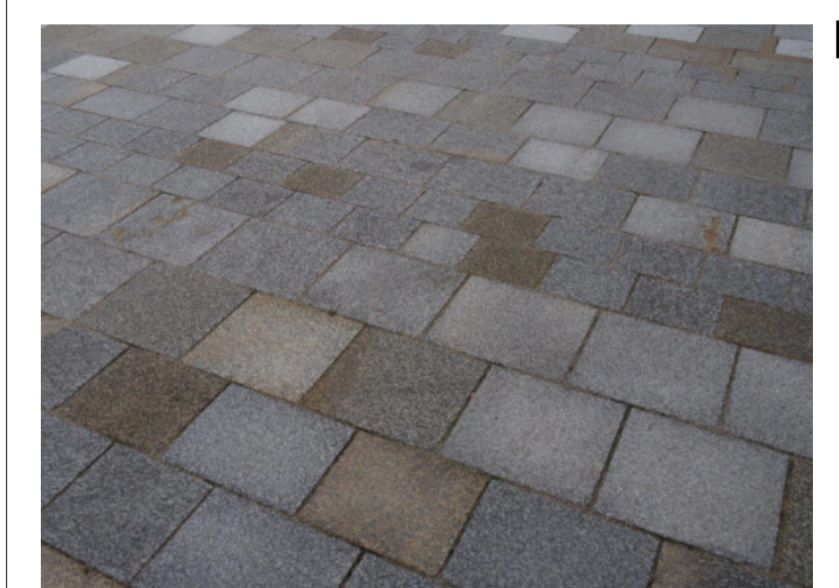


Legende

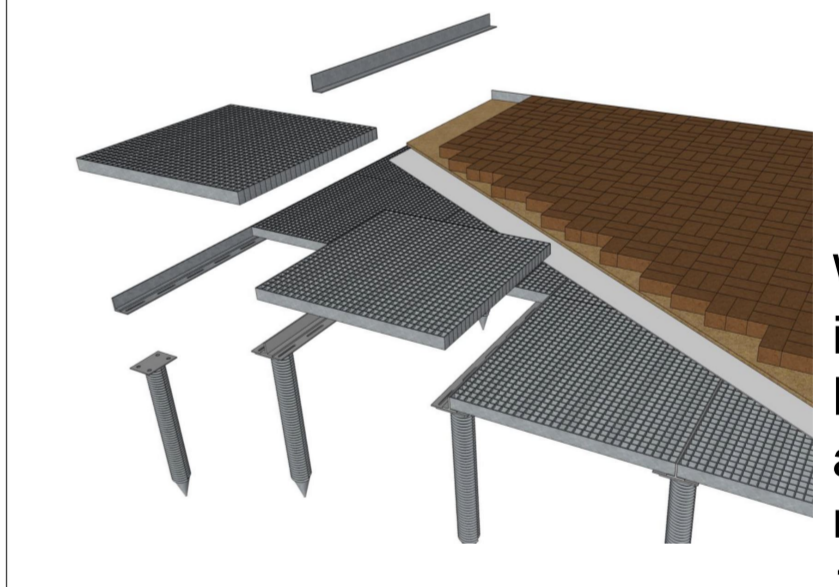
- Befestigte Flächen**
- Gehbahn Münchner Gehwegplatten innerhalb des Planungsumgriffs
 - Gehbahn Münchner Gehwegplatten außerhalb des Planungsumgriffs
 - Fahrradweg: Asphalt
 - Fahrbahn: Asphalt
 - Kleinsteinpflaster
 - Platzfläche: Natursteinpflaster Formate: 16x16-26 cm, Reihenverband Dicke: 8 cm
- Einfassungen**
- Taktilsystem Rillenplatte und Noppenplatte
 - HB Hochbord A1 (30 cm breit)
 - TB Tiefbord
 - EZ Granit Einzeiler Granit
 - Pflasterzeile Pflasterzeile Betonpflaster
 - Tiergartenband
- Vegetation**
- Baum, Bestand
 - Stauden-Gräser-Mischpflanzung
 - Vegetationsfläche, keine Veränderung geplant
 - Baumstandortsanierung Einbau Substrat B
- Ausstattung**
- Betonsitzelement
 - Betonsitzelement mit Holzauflage teilweise mit Lehne
 - vorh. Mauer mit Absturzsicherung
 - vorh. Einbauten, Schächte
 - Wurzelbrücke Gittermodule
- Entwässerung**
- Straßensinkkasten
- Planzeichen**
- Zugang Gebäude
 - Höhen, Bestand (Höhen bezogen auf 500m ü NN)
 - Höhen Planung (Höhen bezogen auf 500m ü NN)
 - Bearbeitungsgrenze KLA
 - Bearbeitungsgrenze KLA nur Deckschichten inkl. Bettung
- Sparten**
- nachrichtlich übernommen (Spartenverfahren IB Schönenberg Stand 17.03.2023 und SWM Wasser Stand 16.05.2023)
 - Strom
 - Gas
 - Wasser
 - Fernwärme
 - Telekom
 - Lumen
 - Colt



Betonsitzelement mit Holzauflage



Granit Pflasterplatte, Reihenverband



Wurzelbrücke

Einfassung der Grünflächen mittels Betonsitzelement

mit Sitzbankauflagen aus Holz mit / ohne Rückenlehne Sitzhöhe max. 49 cm

Natursteinpflaster
Formate: 16x16-26 cm, Dicke: 8 cm in freien Längen Oberfläche, gestockt, geflammt

Verlegeart: Reihenverband

Rutschfestigkeit: R13

Wurzelbrücke im Wurzelbereich der Bestandsbäume als Lastverteilschicht mind. Aufbauhöhe 19 cm

BAUHERR
Landeshauptstadt München

VERTRETEN DURCH
Landeshauptstadt München
Bauforum + Gartenbau G-S
Friedenstraße 40
81660 München

BAUVORHABEN
Platzoffensive Lilien-/ Zepplinstraße

ORT DES VORHABENS

PLANNHALT
Entwurf - Lageplan Platzgestaltung - Variante 3

PLANVERFASSER
kübertlandschaftsarchitektur
Horst Kübert Dipl.-Ing. (FH)
Landschaftsarchitekt bda Stadtplaner
Mozartstraße 17
80336 München
Fon 089.45 22 441-0
Fax 089.45 22 441-29

DATUM:
20.06.2023

MAßSTAB:
1:100

PLANNR.:
284_3_01_LP_Var 3