



Landeshauptstadt München, Baureferat
81671 München

Bezirksausschuss 18
Herrn Sebastian Weisenburger
Geschäftsstelle Süd
Meindlstr. 14
81373 München

Gartenbau Unterhalt Süd - Bezirk Ost
Bau-G32

Friedenstraße 40
81671 München
Telefon: [REDACTED]
Telefax: [REDACTED]
Dienstgebäude:
Lincolnstraße 71
Sachbearbeitung:
[REDACTED]

Ihr Schreiben vom

Ihr Zeichen

Unser Zeichen

Datum

23.01.2024

Einrichtung des Athener Spielplatzes in Harlaching (BSL-Antrag)

BA-Antrags-Nr. 20-26 / B 06154 des Bezirksausschusses
des Stadtbezirkes 18 Untergiesing-Harlaching
vom 21.11.2023

Sehr geehrter Herr Kauer,
sehr geehrte Damen und Herren,

am 20.10.2023 wurden im Rahmen eines Ortstermins am Spielplatz Athener Platz, an dem Vertreter*innen des Bezirksausschusses und des Baureferates (Gartenbau-Unterhalt) teilgenommen haben, Möglichkeiten zur Aufwertung des Spielwertes erörtert.

Folgendes wurde besprochen:

- Als zusätzliche Spielgeräte werden ein Gerüst mit Reckstangen und eine Vogelnestschaukel favorisiert,
- der Gartenbau wird gebeten Modellvorschläge für die Spielgeräte zu machen, ggf. Alternativen vorzuschlagen und die Kosten zu ermitteln,
- der Bezirksausschuss stellt in Aussicht, die Spielgeräte aus dem Stadtteilbudget zu finanzieren.

Das Baureferat (Gartenbau) schlägt folgendes vor:

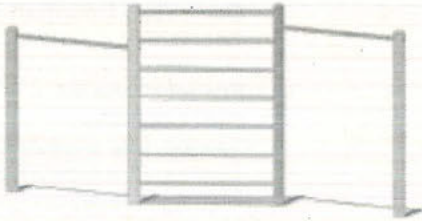
Die vorhandene Doppelschaukel bleibt erhalten. Die angrenzende Sandfläche (Fläche 02, lt. beiliegendem Lageplan) kann wegen der gegebenen Fallschutzeigenschaften genutzt werden, um dort eine Reckstange oder eine Vogelnestschaukel aufzustellen.

S-Bahn Linie 3
Haltestelle Fasangarten
Bus Linie 145
Haltestelle Fasangarten

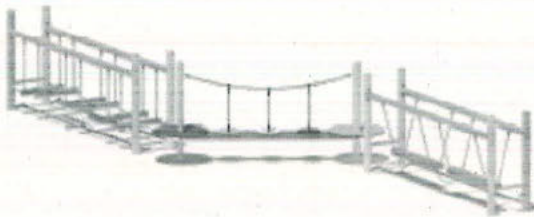
Postanschrift: Baureferat
_81660 München
Hausanschrift: Lincolnstr. 71
_81549 München
Internet:
<http://www.muenchen.de>

Auf der daran angrenzenden Rasenfläche (Fläche 03, lt. beiliegendem Lageplan) kann ein Balanciergerät aufgestellt werden.

Beispielbild Reckstange:



Beispielbild Balanciergerät:

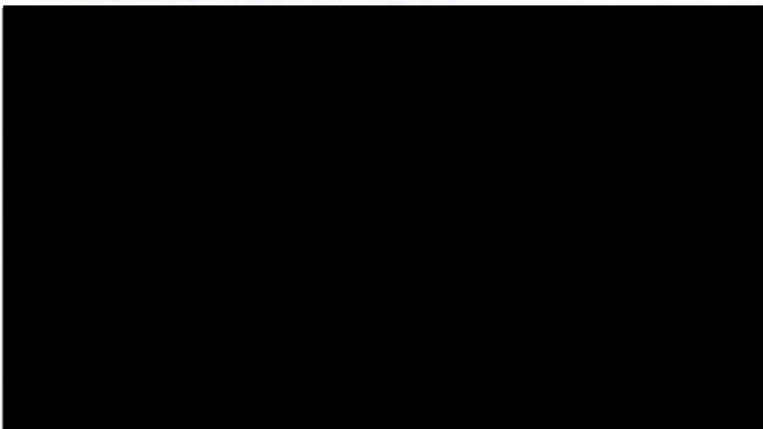


Die Kosten incl. Montage der Geräte belaufen sich auf insgesamt rd. 21.000 € (Reckstange oder Vogelnechtschaukel: 6.000 €, Balanciergerät 15.000 €).

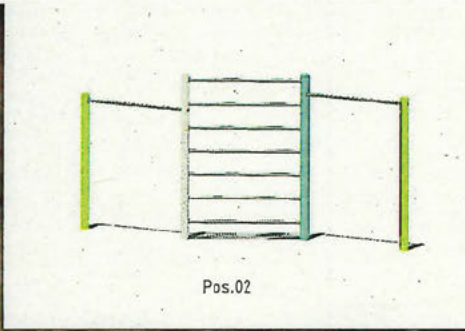
Das Baureferat (Gartenbau) würde die Unterstützung durch das Stadtbezirksbudget begrüßen.

Wir bitten um Rückmeldung bis **Ende März 2024**. Eine Realisierung könnte dann im Laufe des Jahres in Aussicht gestellt werden.

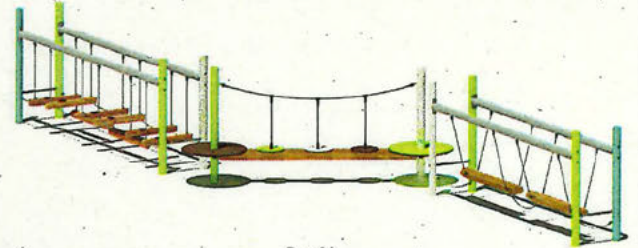
Mit freundlichen Grüßen



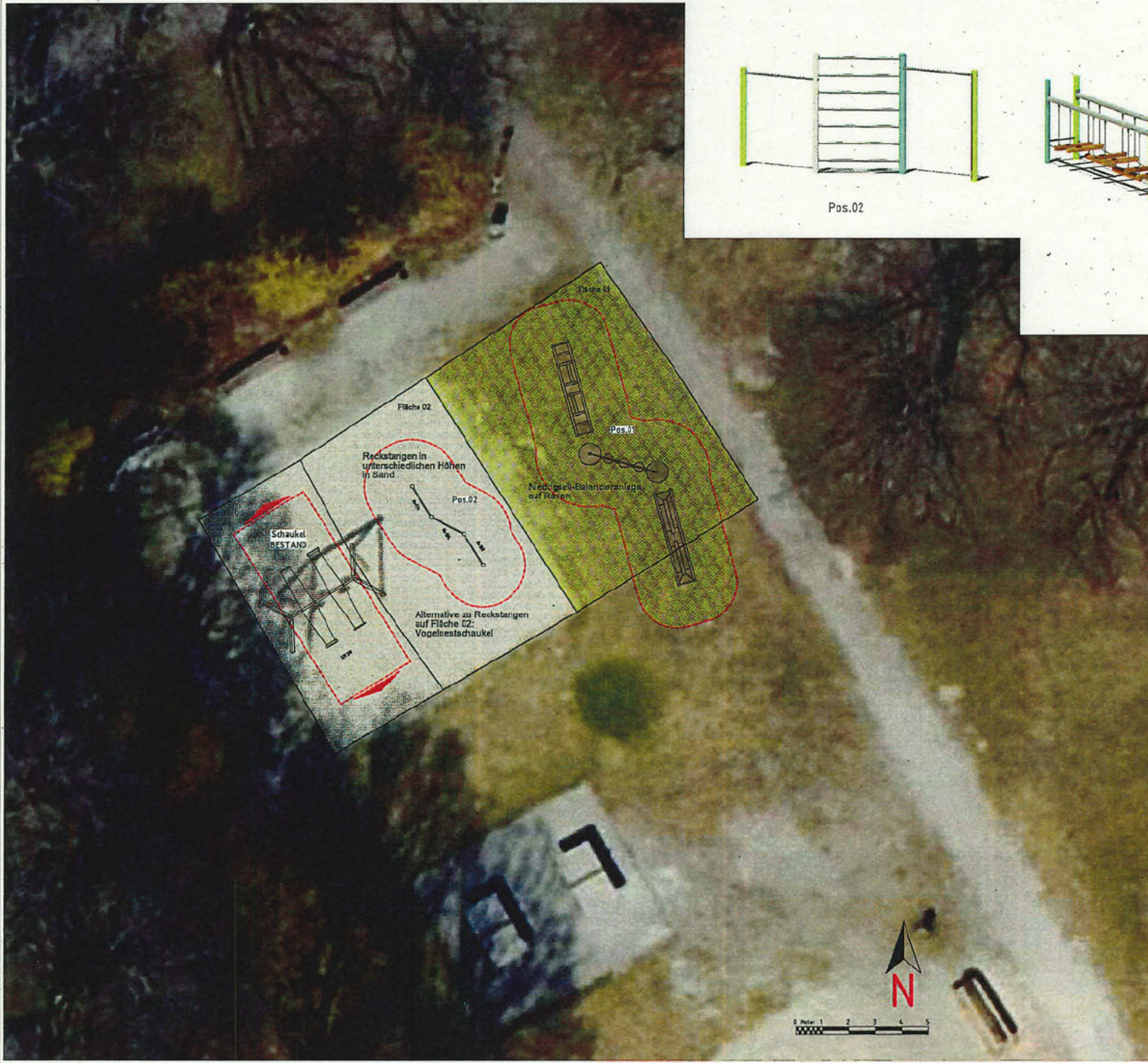
gez.



Pos.02



Pos.01



LEGENDE SPIELGERÄTE

- Pos.01 Balanciertreff Leo 22040
EM-L12-22060-G1-S6-L1-VF1
- Pos.02 Reck mit Sprossen 215
EM-L-215-G1-S6-V8-SF

Legende Schraffur

Fallschutzfläche	
Spielfläche	
Rasenfläche	
Pflaster	
Wasser	
Gebäude	
Verkehrfläche	

PLATZBEDARF

- Fallhöhe[Y]	Aufprallfläche(AF)
0-150 cm	AF = Yx2/3+50 cm
151-300 cm	- 150 cm
- die freie Fallhöhe darf 300 cm NICHT überschreiten	- 150-250 cm



RUTSCHBAHN

- der Auslaufbereich ist mit stoßdämpfendem Bodenmaterial auszuführen
- richten Sie bitte die Rutschbahn NICHT nach SÜDEN, SÜD-WESTEN, WESTEN oder SÜD-OSTEN aus, außer es ist aus dieser Richtung genügend Schatten vorhanden
- die Rutsche muss bündig auf der Plattform aufliegen, so dass keine Einzugsstellen, Spalten oder Ritze entstehen und das Hängenbleiben der Prüfkordel ausgeschlossen wird

HINDERNISFREIER RAUM

- bei Spielgeräten mit dynamischen Aktivitäten (Schaukeln, Rutschen, Karusselle, usw.) soll über die geräumte Aufprallfläche hinaus ein hindernisfreier Raum, der keine scharfkantigen oder gefährlich vorstehenden Gegenstände enthält, vorhanden sein.

AUFSTELLUNG VON SCHAUKELN

- falls Zäune als Einfriedung verwendet werden, sollten diese in einem Abstand von mind. 150 cm von der Seitenkante des Schaukelsitzes und, entsprechend einer Risikobeurteilung, mind. 100cm vom Rand der Aufprallfläche (0,867xh+2,225) in Schaukelrichtung stehen

AUFPRALLFLÄCHE (AF)

- durch gestrichelte Linien dargestellt
- muss frei von scharfkantigen oder gefährlich vorstehenden Hindernissen sein, auf die ein Nutzer fallen und/oder sich verletzen könnte, und so eingebaut werden, dass keine Fangstellen entstehen
- Bodenmaterial und Schichtdicke gemäß Tabelle "BODENARTEN", für Geräte mit erzwungener Bewegung sind immer stoßdämpfende Böden erforderlich
- darf sich bei Geräten mit erzwungener Bewegung (Schaukeln, Rutschen, Seilbahnen, Karussells und einige Arten von Wippen) NICHT mit der eines anderen Spielgerätes überschneiden
- wenn stoßdämpfende Böden erforderlich sind, dürfen unterschiedliche Untergrundarten innerhalb der AF NICHT mit Palisaden, liegenden Rundhölzern, Betonsteinen etc. voneinander abgegrenzt werden. Lassen Sie diese Bereiche fließend ineinander übergehen

GEFAHRENQUELLEN

- zum Spielen ausgewiesene Flächen sind gegenüber Gefahrenquellen (Straßen, Gleisen, Wasser, etc.) wirksam einzufrieden

ENTWURFSPLANUNG

Dient NICHT als Grundlage für die Ausführung der geplanten Baumaßnahmen! Erd-, Grab-, Beton- und Pflasterarbeiten dürfen ausschließlich in Abstimmung mit detaillierten Fundamentplänen, bzw. Einbauunterlagen durchgeführt werden!

Gestaltungsplan		München		4318790	
Projektname: Spielplatz Athenener Platz		Standort: Athenener Straße 18, 81545 München		Datum: 11.12.2023	
Autor: G. Aigner		Datum: 11.12.2023		Blatt: 1 von 1	
Geprüft: G. Aigner		Datum: 11.12.2023		Blatt: 1 von 1	
Skala: 1:100		Blattgröße: DIN A2		Blattformat: DIN 1175, EN 1173	
Titel: 231211		Diese Zeichnung ist unser geistiges Eigentum. Sie darf ohne unsere schriftliche Genehmigung weder kopiert, vervielfältigt, noch Dritten zur Verfügung gestellt werden.		Blattgröße nach DIN: ISO-216-c	