

Antrag vom Juli 2024

Kreuzung Schatzbogen/Halfinger Straße – Sicherheit für Fußgänger verbessern, Barrierefreiheit herstellen

Antrag

Das Mobilitätsreferat wird aufgefordert, eine Planung für die Kreuzung Schatzbogen/Halfinger Straße zu erstellen und mit den beiden betroffenen Bezirksausschüssen abzustimmen, um die Barrierefreiheit und die Sicherheit für Fußgänger zu verbessern. Ziel soll insbesondere sein, unter Beibehaltung der verkehrlichen Leistungsfähigkeit die Kreuzung baulich an die vor wenigen Jahren geänderten Markierungen anzupassen.

Dazu gehört:

1. Absenkung der Bordsteine an markierten, ampelgesicherten Fußgängerüberwegen,
2. Rückbau nicht mehr nötiger Bordsteinabsenkungen (bspw. direkt vor Fahrspuren),
3. Versetzung verkehrstechnischer Anlagen aus dem Bereich der Fußgängerüberwege,
4. Herstellung von Barrierefreiheit nach aktuellem Standard (taktile Leitelemente, akustische Signalgeber, etc.).

Begründung

Eine Verlegung der Fußgängerüberwege an der Kreuzung Schatzbogen/Halfinger Straße durch neue Markierungen hat vor einigen Jahren dazu geführt, dass die vorhandenen Bordsteinabsenkungen nicht mehr zur Lage der Fußgängerüberwege passen. Auch befinden sich dadurch Ampeln und Hindernisse im Bereich der markierten und ampelgesicherten Überwege, gleichzeitig sind ehemalige Verkehrsinseln nicht mehr nutzbar.

Die Situation ist für alle Fußgänger nicht zufriedenstellend, gerade für Menschen mit Rollstuhl oder Kinderwagen gerät die Überquerung der Kreuzung aber zum Hindernislauf.

Der Antrag wird zeitgleich in den Bezirksausschüssen 14 und 15 gestellt, da sich diese Kreuzung an der Stadtbezirksgrenze befindet.

Johann Kott
Thomas Höhler
Fraktionssprecher

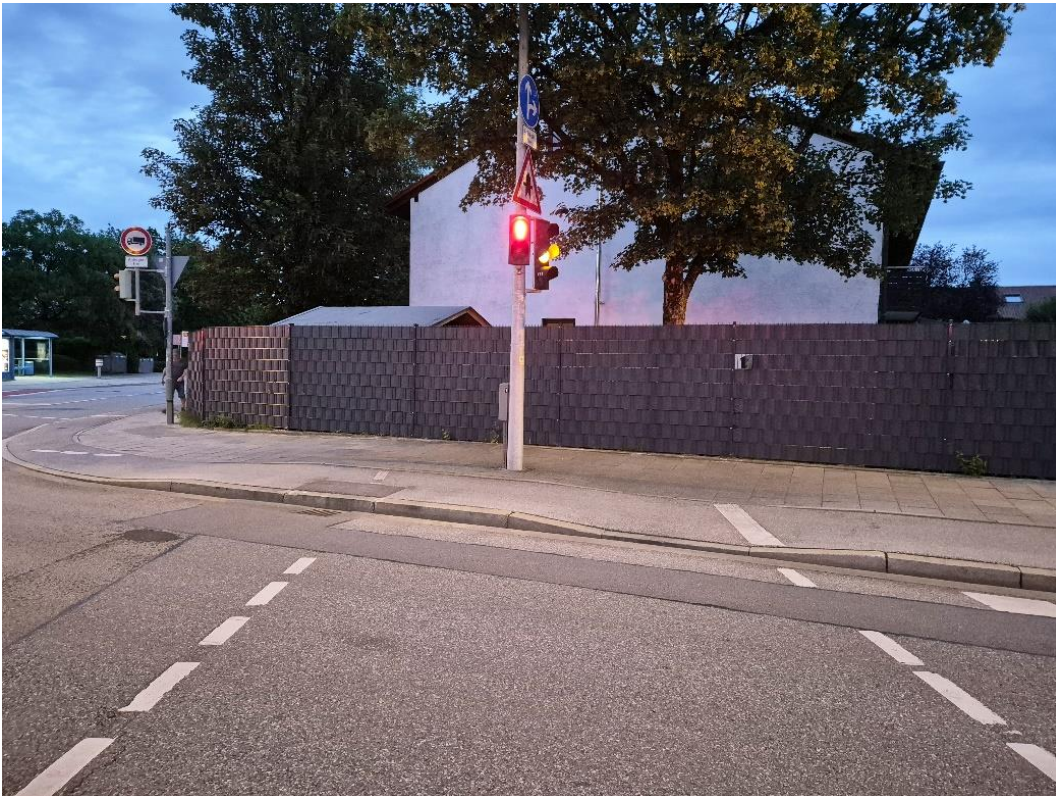
Initiative:
Fabian Ewald (BA 14)
Stefan Ziegler (BA 15)



Schatzbogen nordwestlich I: Keine Bordsteinabsenkung an der Ampel.



Schatzbogen nordwestlich II: Bordsteinabsenkung direkt vor Fahrspur und im Wartebereich der Fahrradfahrer.



Schatzbogen südöstlich: Bordsteinabsenkung reicht nicht aus.



Schatzbogen südlich: Ampel steht mitten auf dem markierten Überweg.