



Abdruck

Landeshauptstadt München, Baureferat  
81660 München

An den  
Bezirksausschuss 1  
Herrn Wolfgang Neumer  
Geschäftsstelle Mitte  
Tal 13  
80331 München

Tiefbau  
Stabsstelle Konzeptarbeit  
Radverkehr  
BAU-T1-VI-S-R

81660 München  
Telefon: 089 233-61109  
Telefax: 089 233-61135  
Dienstgebäude:  
Friedenstr. 40  
Zimmer: 2.602  
Sachbearbeitung:

Frau Rudow-Just  
silke.rudow-just@muenchen.de

Ihr Schreiben vom

Ihr Zeichen

Unser Zeichen

Datum  
23.01.2019

Auflösung von Parkplätzen in der Zweibrückenstraße, um  
Fahrradabstellplätze für die S-Bahn Station Isartor zu schaffen

BA-Antrags-Nr. 14-20 / B 05295 des Bezirksausschusses  
des Stadtbezirkes 1 Altstadt-Lehel  
vom 18.09.2018

Sehr geehrter Herr Neumer,  
sehr geehrte Damen und Herren,

in Ihrem Antrag vom 18.09.2018 fordern Sie die Stadtverwaltung auf, für die S-Bahn Station Isartor in der Liebherrstraße, an der Ecke Zweibrückenstraße, Kfz-Stellplätze in Fahrradstellplätze umzuwandeln sowie am Zugang Breiterhof eine Hinweisbeschilderung anzubringen.

Das Baureferat kann Ihnen nach Abstimmung mit dem Referat für Stadtplanung und Bauordnung Folgendes mitteilen:

Ihrem Wunsch nach Kfz-Stellplatzumwandlung in der Liebherrstraße wurde von Seiten des Referates für Stadtplanung und Bauordnung befürwortet. Es ist vorgesehen, durch die Umwandlung von zwei Kfz-Stellplätzen dort ca. 20 Fahrradstellplätze zu errichten. Den Wunsch auch eine Hinweisbeschilderung am S-Bahnzugang Breiterhof zu montieren wird das Baureferat aufgreifen und eine entsprechende Beschilderung anbringen.

Als weitere Verbesserungsmaßnahme der Fahrradabstellsituation am Isartorplatz schlägt das Baureferat in Abstimmung mit dem Referat für Stadtplanung und Bauordnung vor,

U-Bahn Linie 5  
Haltestelle Ostbahnhof  
S-Bahn alle Linien  
Haltestelle Ostbahnhof  
Straßenbahn Linie 19  
Haltestelle Haidenauplatz

Bus Linien X30, 54, 55, 62, 100,  
145, 148, 155, 190, 191, 213, 9410  
Haltestelle Ostbahnhof  
Bus Linie 59  
Haltestelle Ampfingstraße

Postanschrift: Baureferat  
81660 München  
Hausanschrift: Friedenstraße 40  
81671 München  
Internet:  
<http://www.muenchen.de>



auf der Westseite des Isartorplatzes, unmittelbar am S-Bahnzugang (vor dem Kino), ebenfalls zwei Kfz-Stellplätze in ca. 16 Fahrradstellplätze umzuwandeln sowie auf der Ostseite des Platzes 25 zusätzliche Stellplätze im Straßenseitenraum einzurichten.

Insgesamt könnten somit ca. 60 Fahrradstellplätze neu errichtet werden. Die Umsetzung der Maßnahmen ist für 2019 geplant.

Wir bitten Sie, dem Baureferat mitzuteilen, ob mit dem Vorschlag der Umwandlung von zwei Kfz-Stellplätzen in ca. 16 Fahrradstellplätze auf der Westseite des Isartorplatzes Einverständnis besteht.

Der Antrag des Bezirksausschusses des Stadtbezirkes 1 Altstadt-Lehel vom 18.09.2018 ist damit satzungsgemäß behandelt.

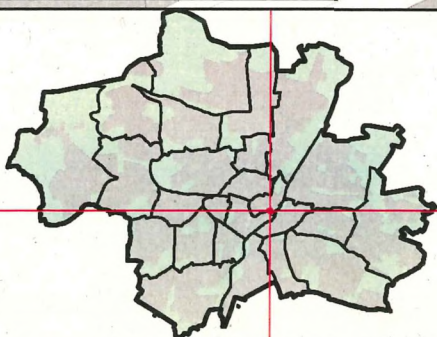
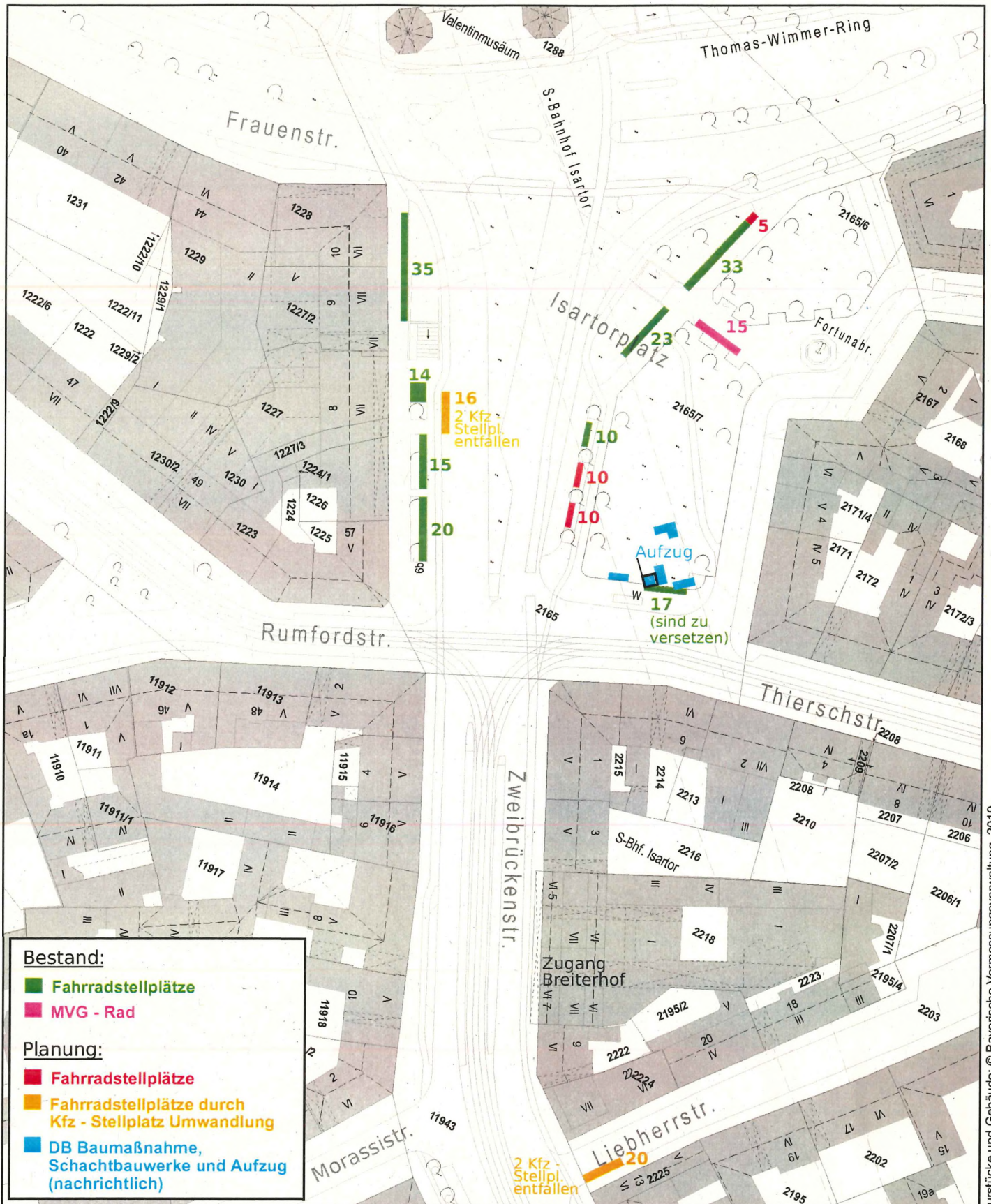
Mit freundlichen Grüßen

gez.



Anlage: Übersichtsplan





## Isartorplatz Fahrradstellplätze



Landeshauptstadt  
München  
Baureferat

Übersichtsplan

18.01.2019

0 50 m

M 1:1.250

