

BARACKE 5

LERN - U. ERINNERUNGORT
NS - DOKUMENTATIONSZENTRUM
ERHALTUNGSMASSNAHMEN



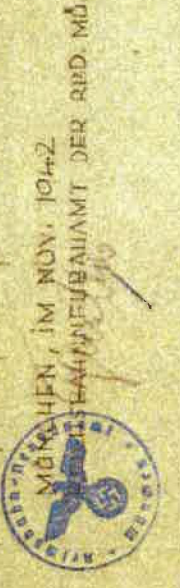
ARCHITEKTEN AM PÜNDTERPLATZ
PROF. JÖRG HOMEIER
PROF. GEROLD RICHTER

BARACKE 5

GEBÄUDEZUSTAND



20



Die Lagerbacken sind doppeltbacken.
Es sind je 2 normale Lagerbacken
je freigelegener Schindeln in Spiegel-
bild zueinander angeordnet.

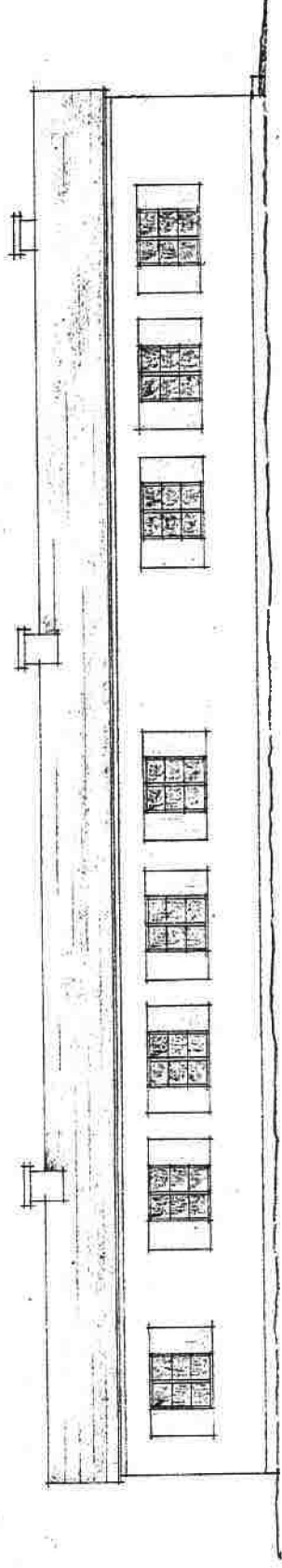
27. 11. 1888
 1888
 1888

子

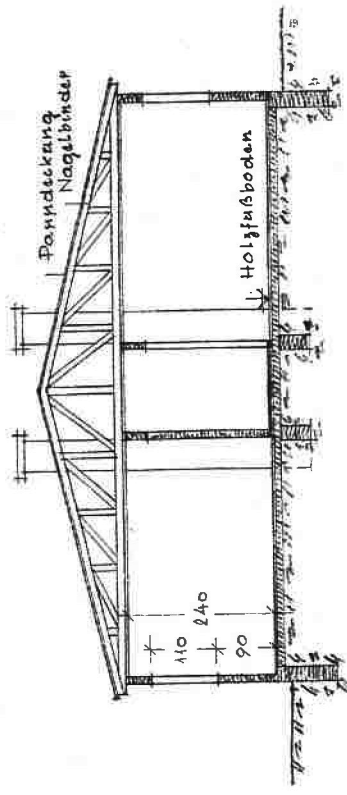


West River Plate - very
notable!

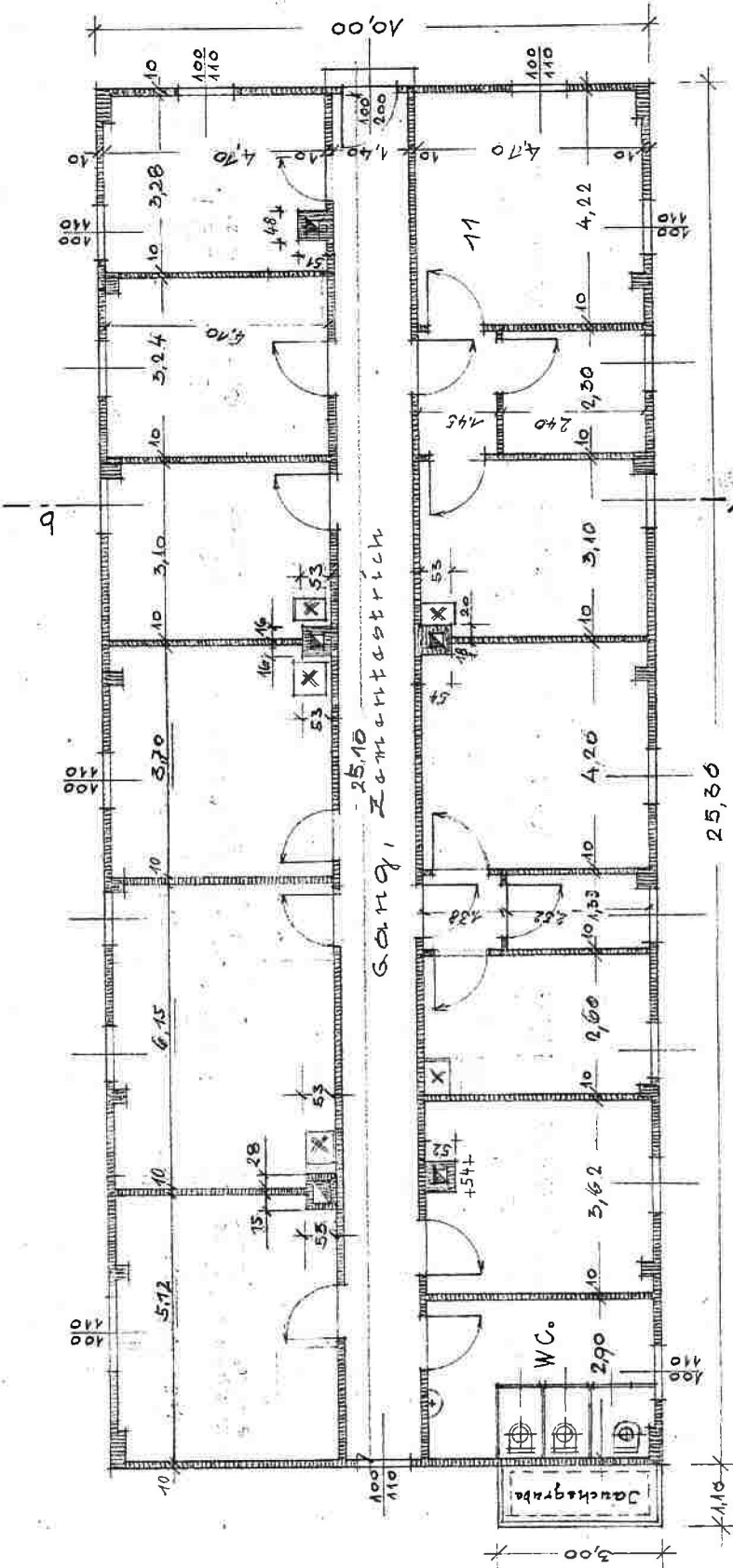
MST 4-1000



Süd-Ansicht:

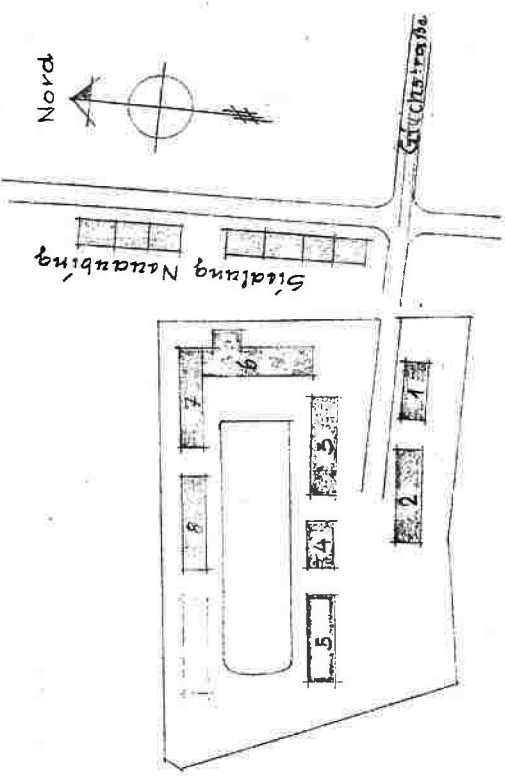


Schnitt a-b



Grundriß:

Innen- und Außenwände aus 10cm starken Betonblöcken




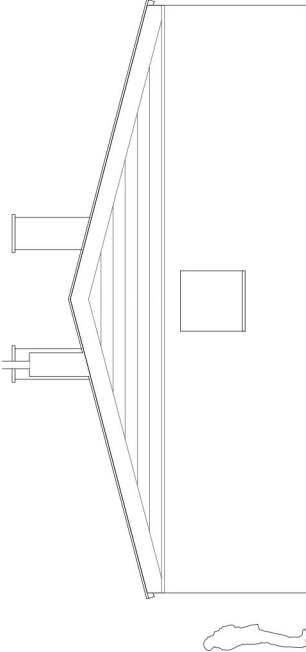
Situationsplan Mst. 1:2000

Bundesbahndirektion München
Büro Th. Mies
Schränk 5541
Buchungs-Nr. Hgo 276

Bundesbahndirektion München
Schränk 22 Febr. 43 Stück 7.
Buchungs-Nr. 30907

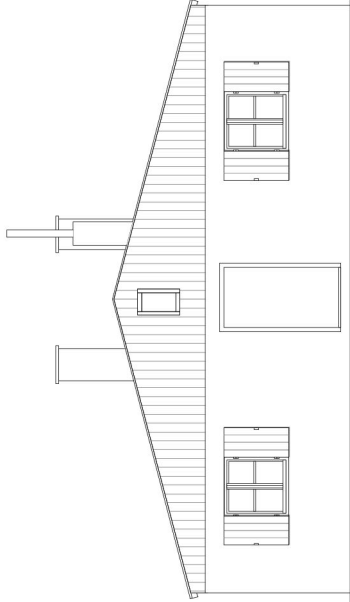
Bezeichnet: 7.3.77 Molt. Hbm Pasing.
Berichtigt: 7.3.63 Forster, Hbm Pasing

bearbeitet gezeichnet	Tausch	Hochbauamt 2 München  München, den 27.10.1948	Deutsche Reichsbahn
Maß- stab 1:100	Reichsbahn-Barackenlager: an der Gießstraße, Neuaußing		Ausgabe von Ersatz für
Wohnbaracke 5			



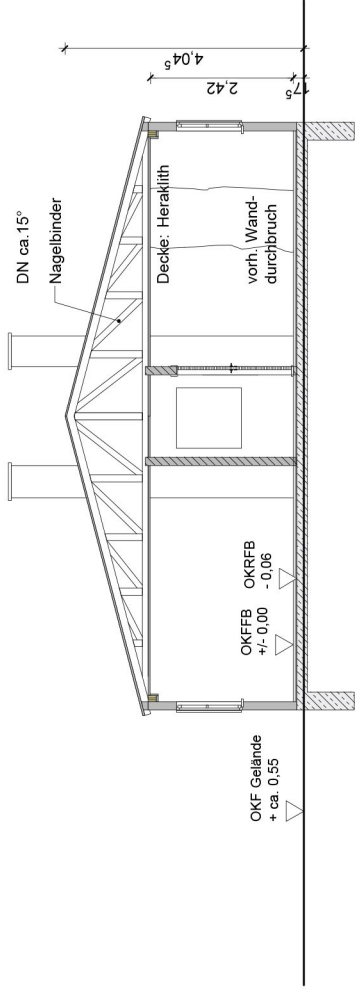
ANSICHT WEST
M 1:100

ANSICHT NORD
M 1:100

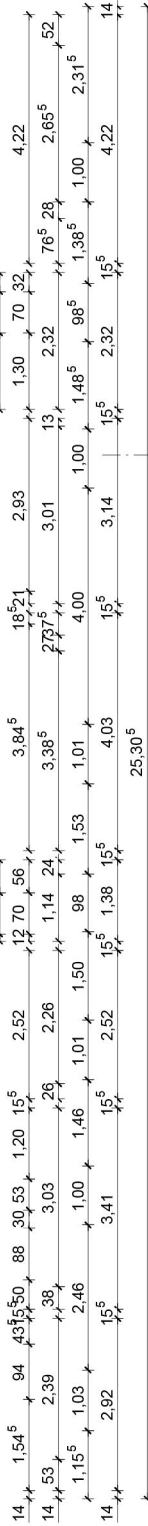
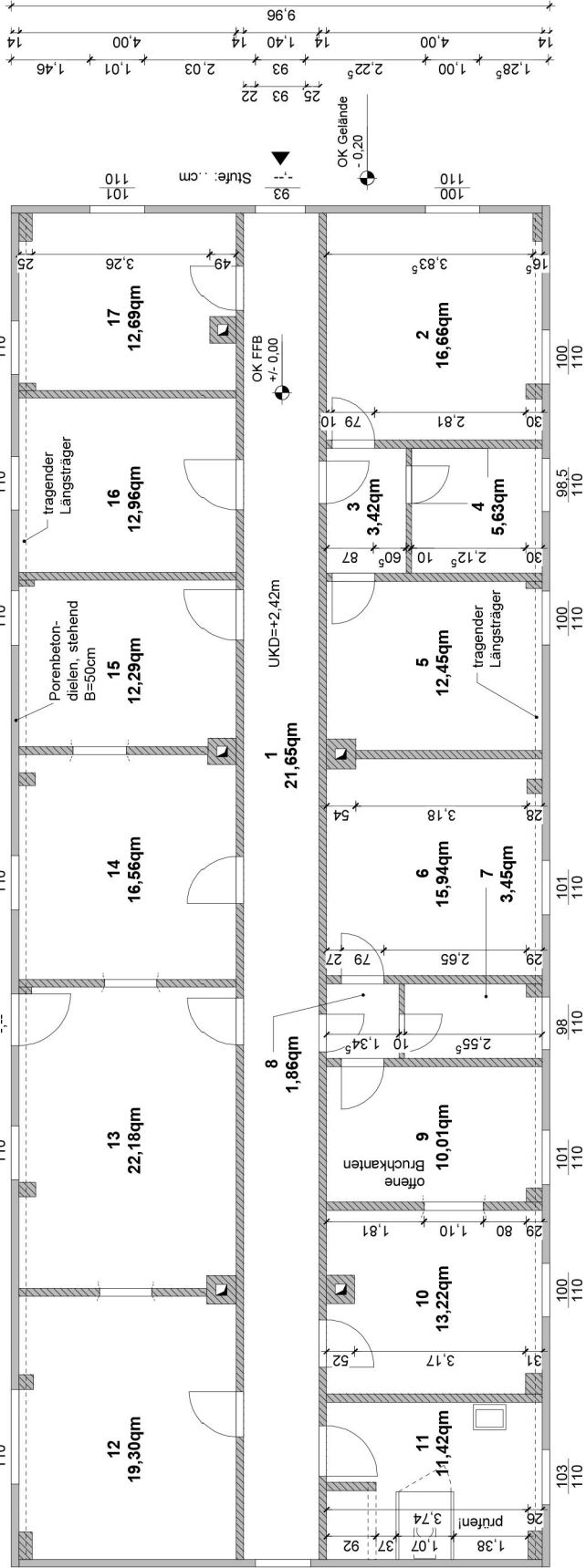
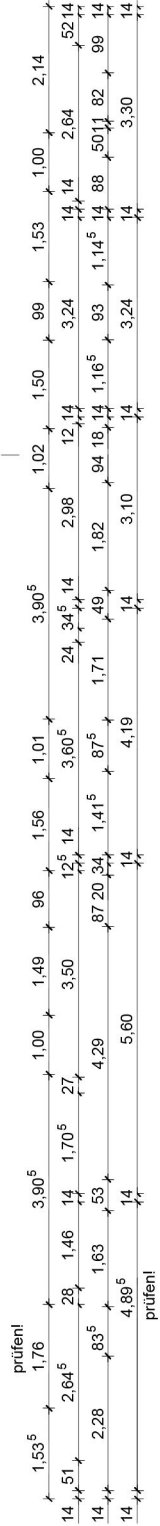


ANSICHT OST
M 1:100

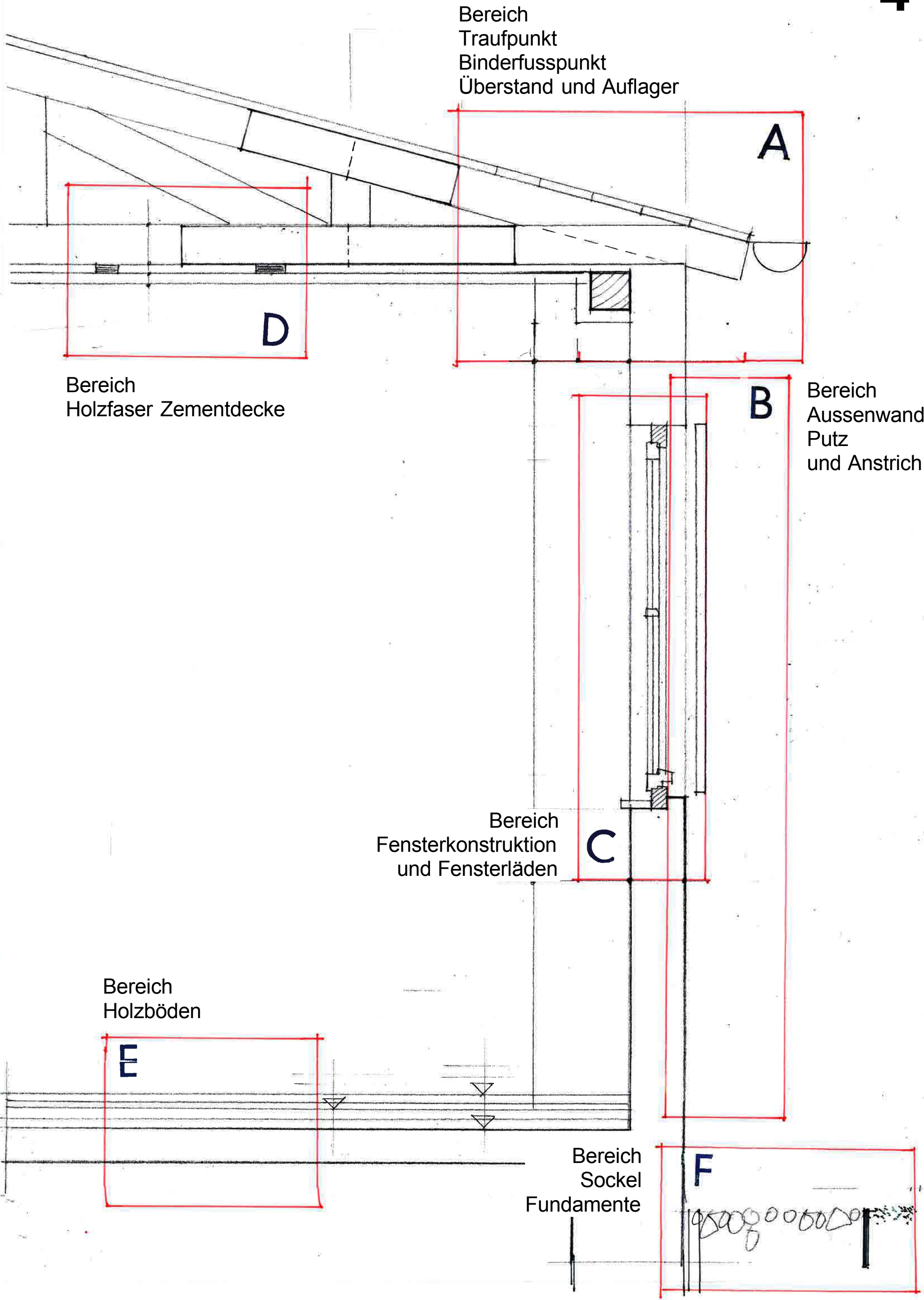
ANSICHT SÜD
M 1:100

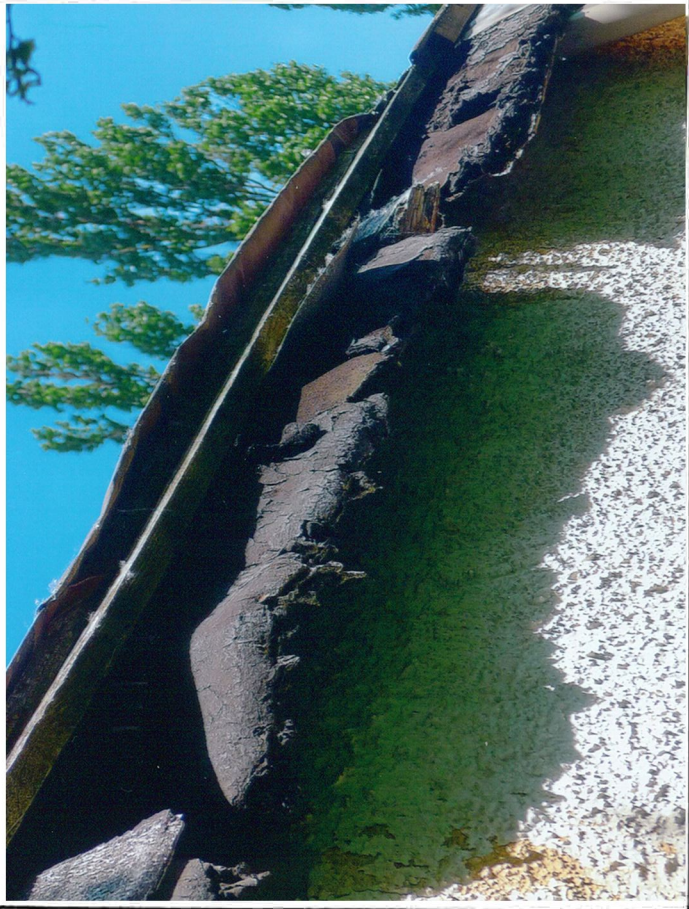


QUERSCHNITT A-A
M 1:100



GRUNDRISS
M 1:100





1

Völlige Zerstörung und Verlagerung der Pappeindeckung am Traufpunkt.
Fehlen der Dachentwässerung



2

Durch eindringende Feuchtigkeit verrottete Binderfusspunkte und verfaulte Schalung



3

Durch eingedrungene Feuchtigkeit zerstörte Pfette und verrottete Heraklithverkleidung

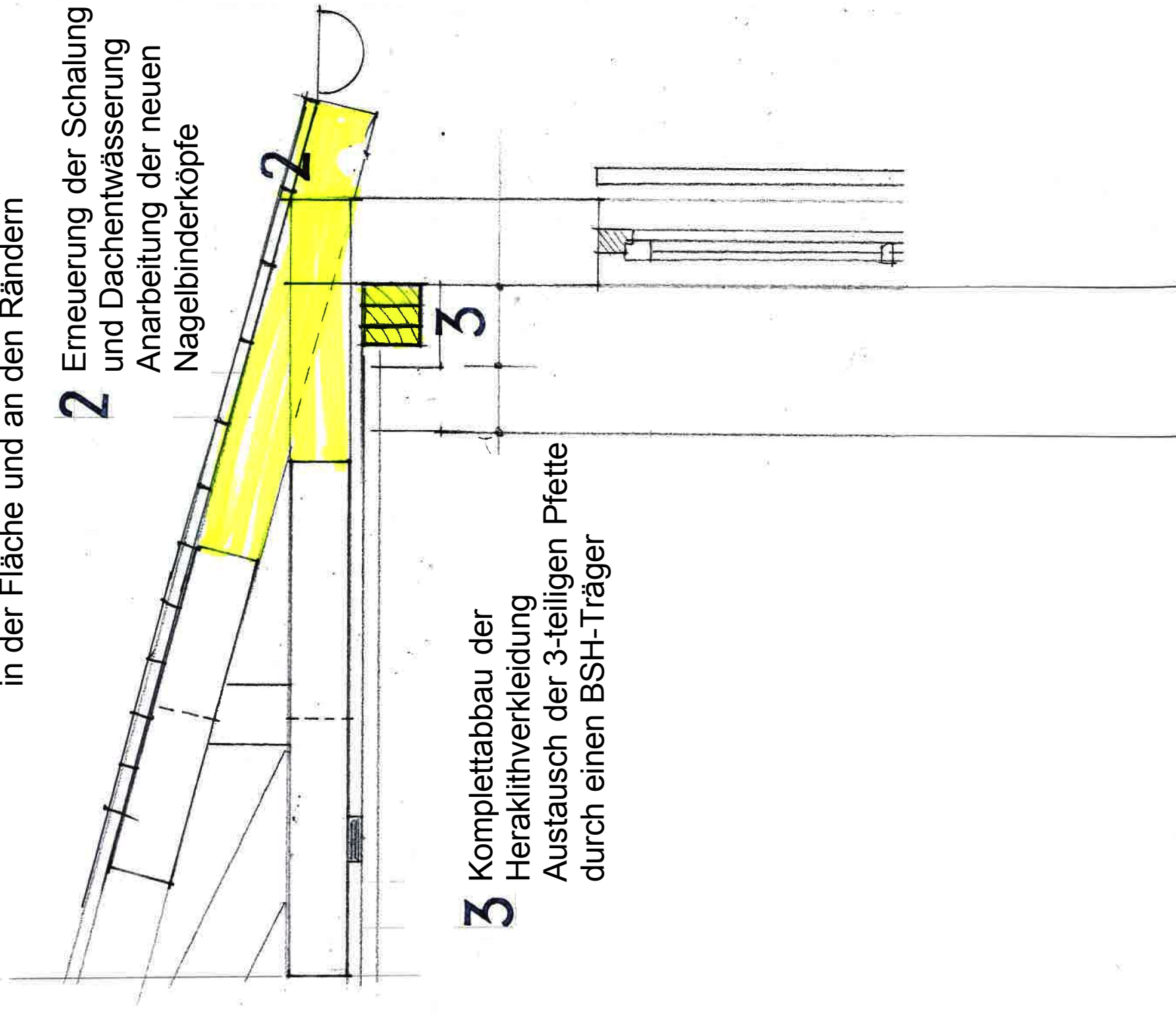
A ERHALTUNGSMASSNAHMEN

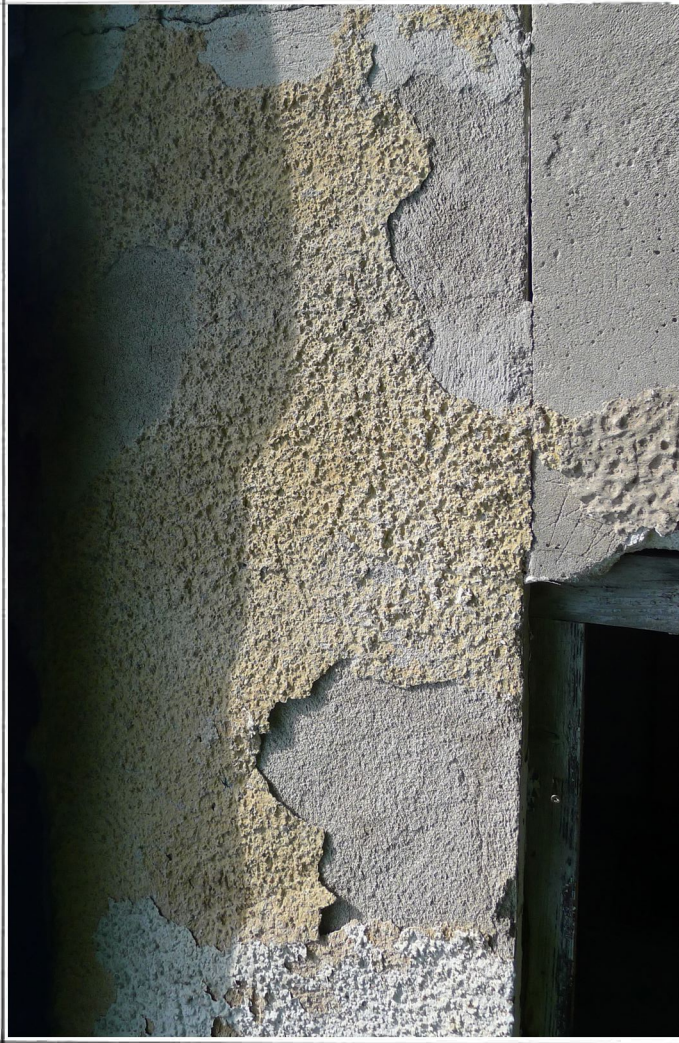
5

1 Komplette Erneuerung der bituminösen Eindeckung in der Fläche und an den Rändern

2 Erneuerung der Schalung und Dachentwässerung Anarbeitung der neuen Nagelbinderköpfe

3 Komplettabbau der Heraklithverkleidung Austausch der 3-teiligen Pfette durch einen BSH-Träger





1A

1B

Porenbeton bis auf tragfähigen Grund abnehmen

2

Neuzeitlicher Oberputz abnehmen bis zum Originalputz

3

Neuzeitlichen Oberputz bis zu 70% entfernen

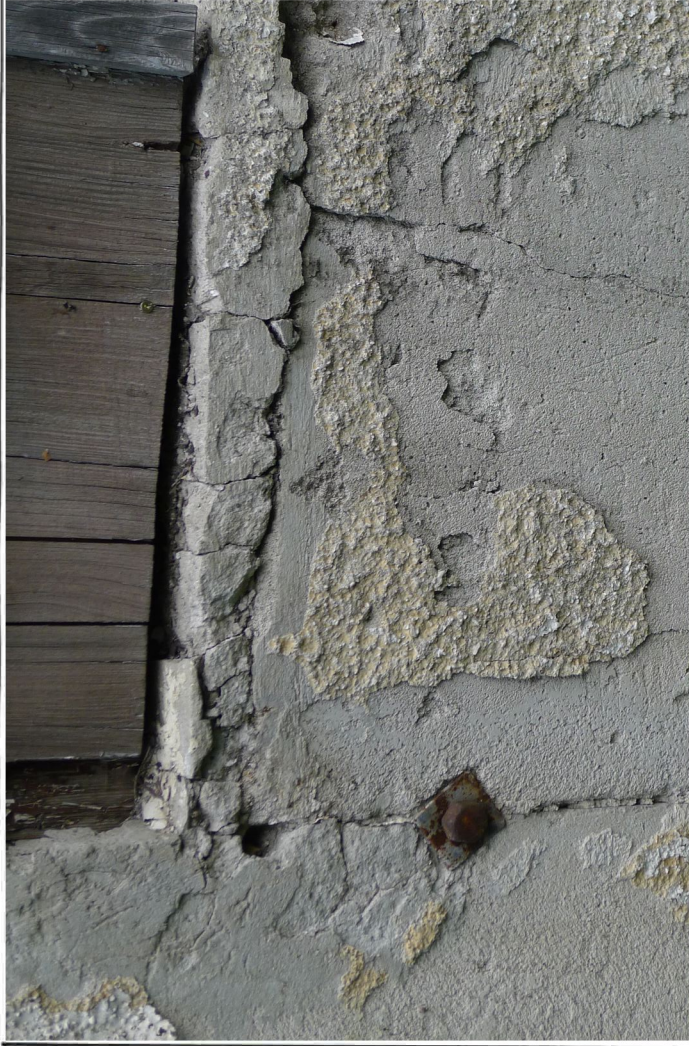
4

Neuzeitlichen Oberputz bis zu 35% entfernen

B

6





1

Fertige Putzoberfläche leicht gekörnt 1,5-2,0mm entspricht Originalputz

2

Mit Edeldputz leicht MF bis zur Bestands-oberfläche des Porenbetons bei-geputzt



3

Die frostgeschädigte Oberfläche des Porenbetons abge-nommen



4

Neuzeitlicher Ober-putz zu 70% entfernt

5

Neuzeitlicher Ober-putz zu 35% entfernt





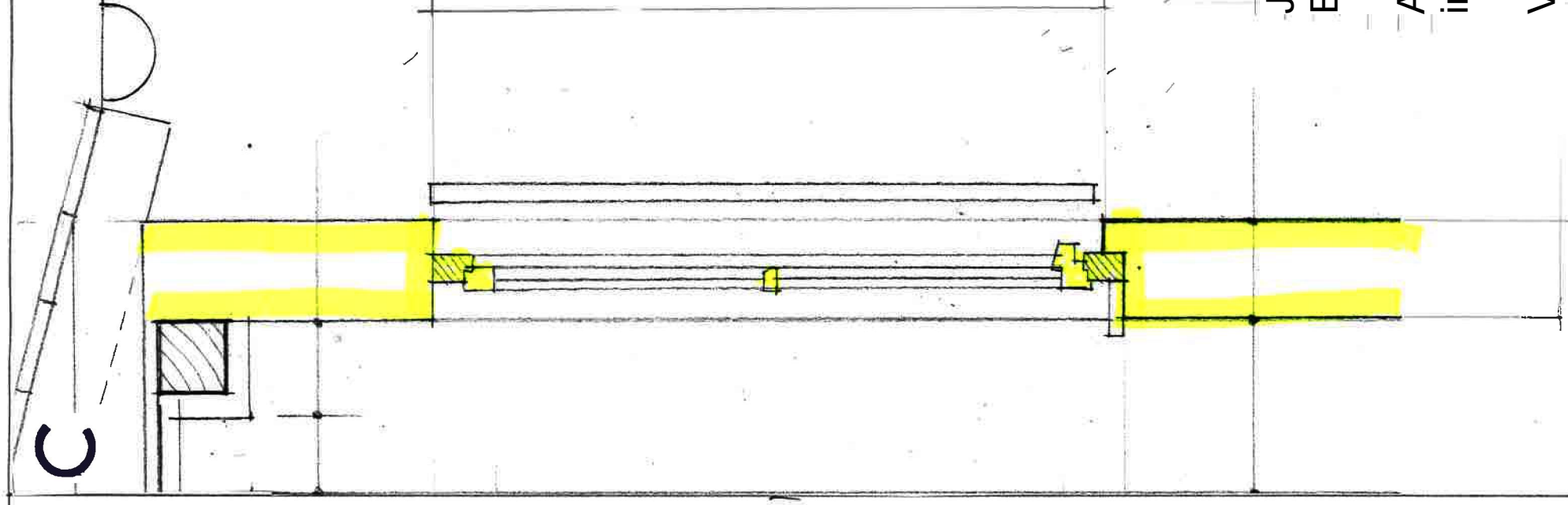
Fast vollständig fehlende Verglasung damit einhergehende Verformung der Flügel. Beschläge nicht mehr funktionsfähig und verrostet.



Fehlende Sprossen oder Flügelteile. Undichtigkeiten zwischen Stockrahmen und Porenbetonelementen



Z.T. komplette Verrottung der Stock - oder Flügelteile



Je nach Erhaltungszustand Reparatur, Ergänzung bzw. Ersatz der Konstruktion.

Anstrich aussen deckend nach Befund, innen lasierend.

Verglasung im Kittbett.



Abplatzende Putz- und Farbschichten. Aufgequollene, verformte Heraklithplatten inkl. Lattenroste



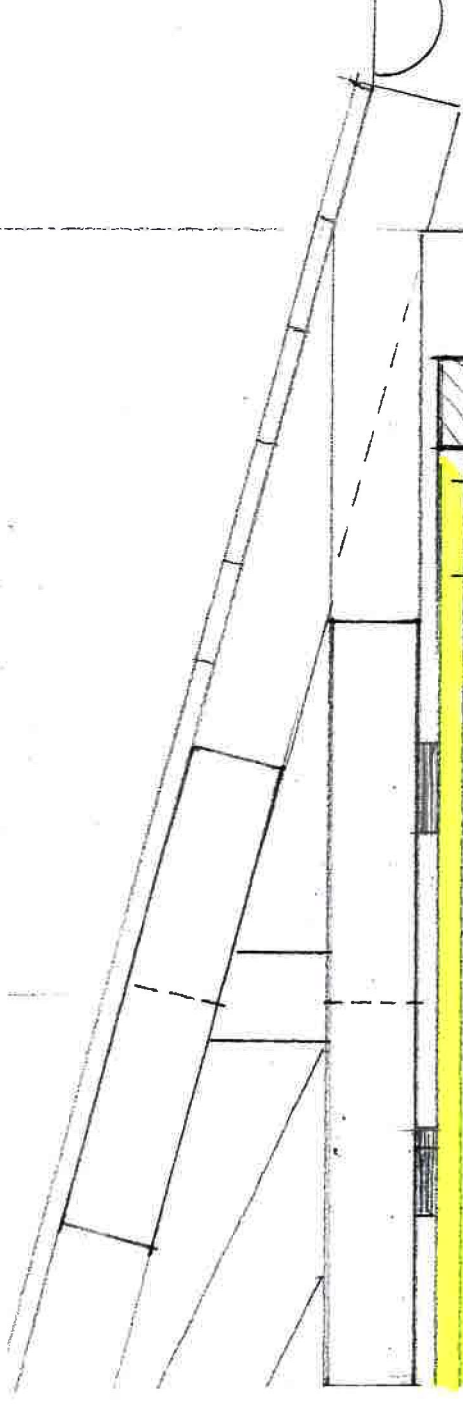
Durch Feuchtigkeit- und Pilzbefall beschädigte Deckenbereiche. Putzrisse an den Plattenstößen



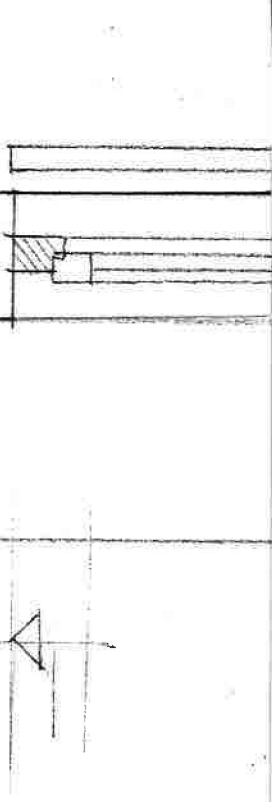
Holzböden auf Lagerhölzern grösstenteils fäulnisgeschädigt und durch Pilzbefall zerstört

D/E

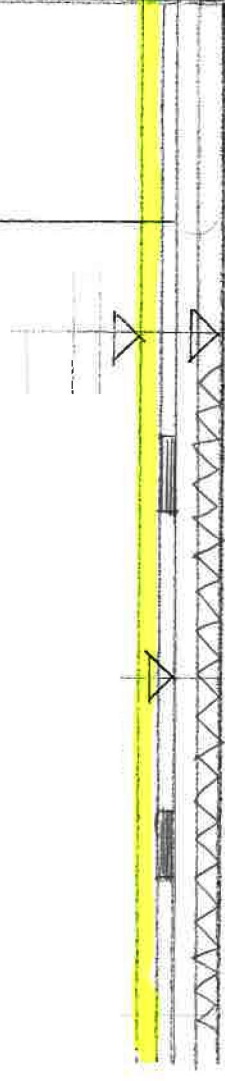
9



D Absaugen von losen und abplatzenden Farb- und Putzschichten. Ausschneiden von pilzbefallenen Flächen



E Ausbau und Entsorgung der pilzbefallenen Holzbretter inkl. der Lagerhölzer



050900

This is a detailed architectural floor plan of a two-story building. The plan shows a rectangular layout with a central corridor and several rooms. The perimeter of the building is highlighted in yellow. The plan includes various structural elements such as walls, doors, and windows. There are also some annotations and dimensions visible on the plan.

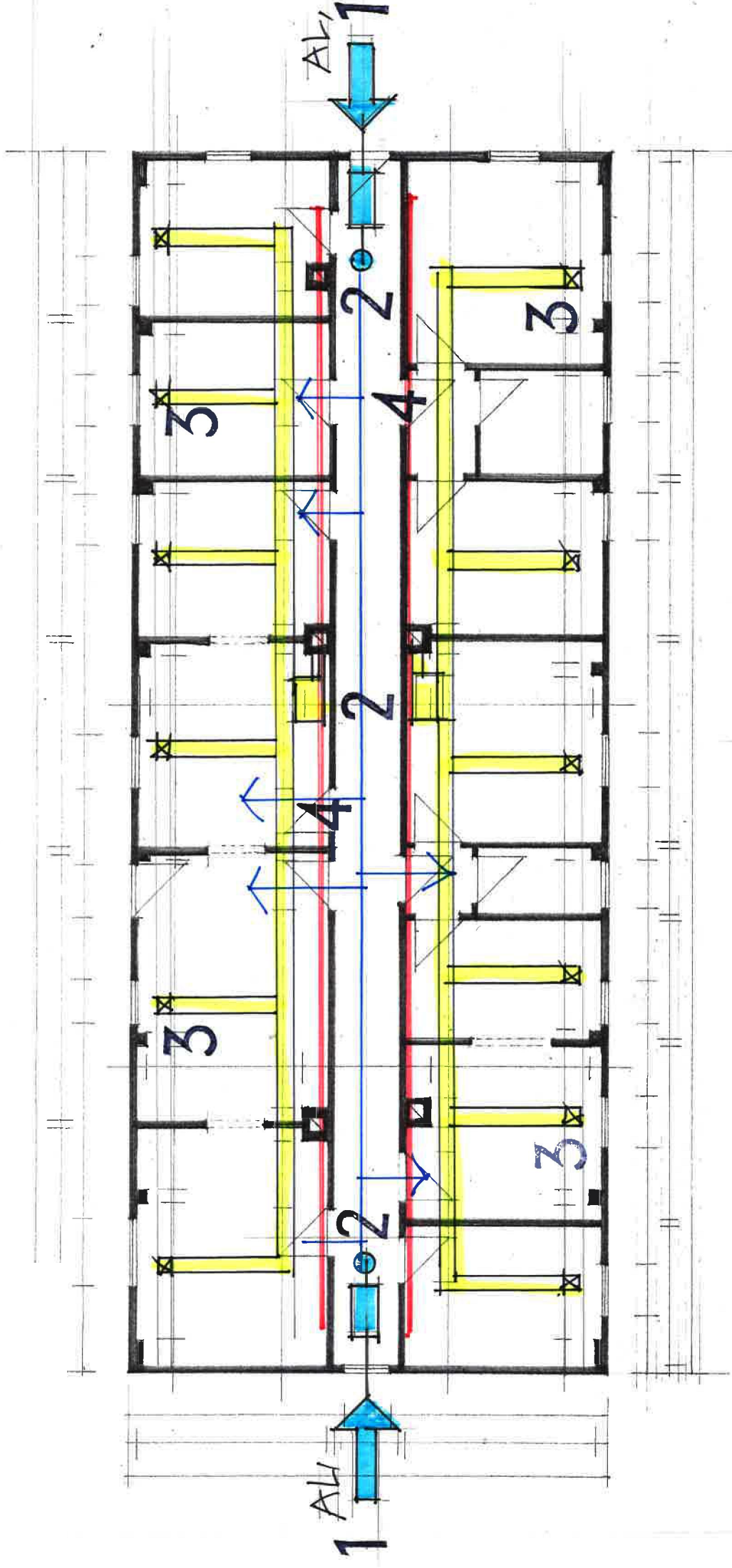
-0.55

Mo 05/19

geschalter Fundament-
balken mit Dickschicht-
anstrich geschützt

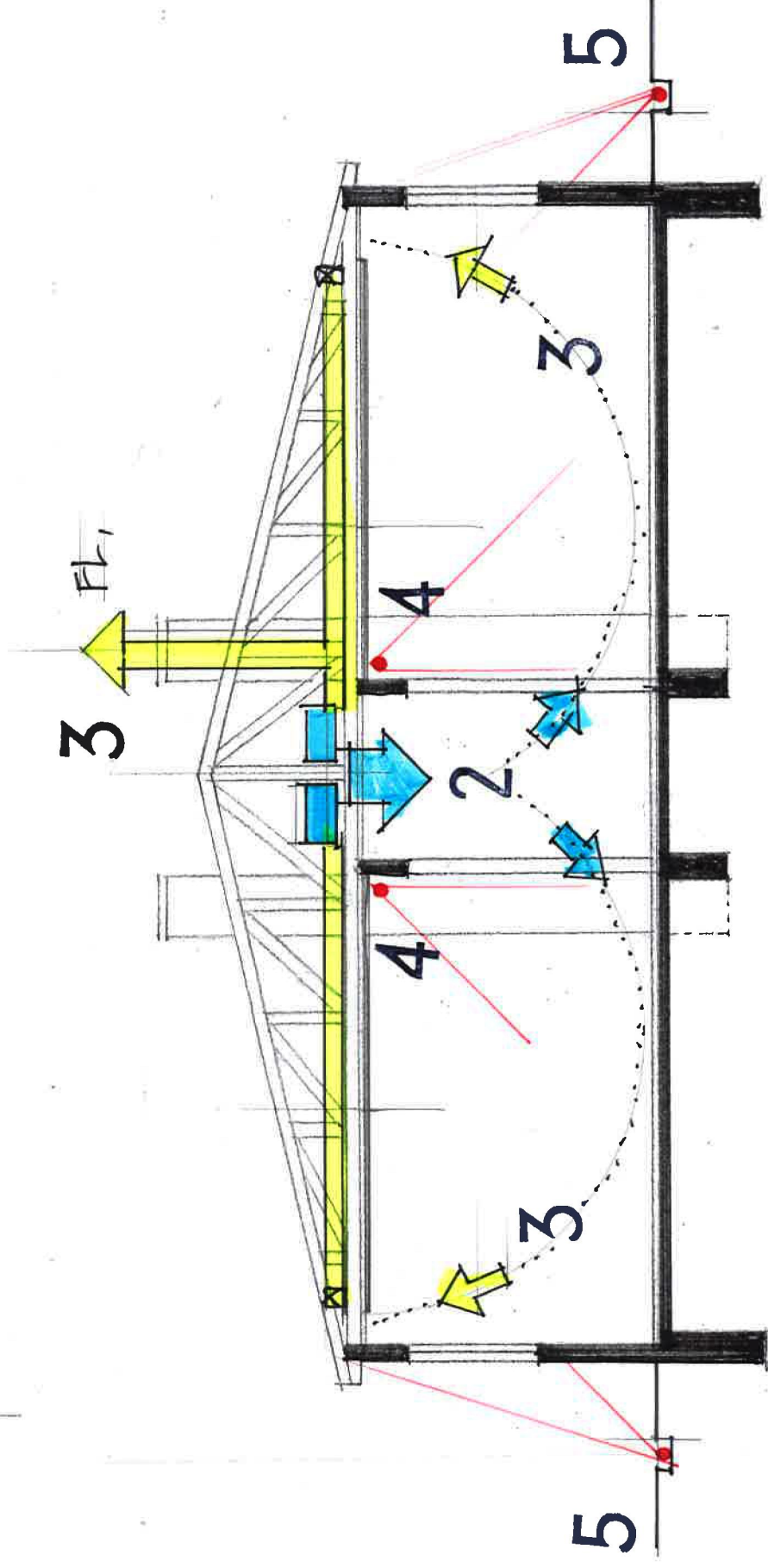
BELÜFTUNG

- 1 Ansaugöffnungen in den Giebelflächen
- 2 Einblasung in Flurzone mit Erzeugung Überdruck, Einstömen in angrenzende Räume
- 3 Absaugung über Öffnungsschlitz in Decke; Abluft über Dach



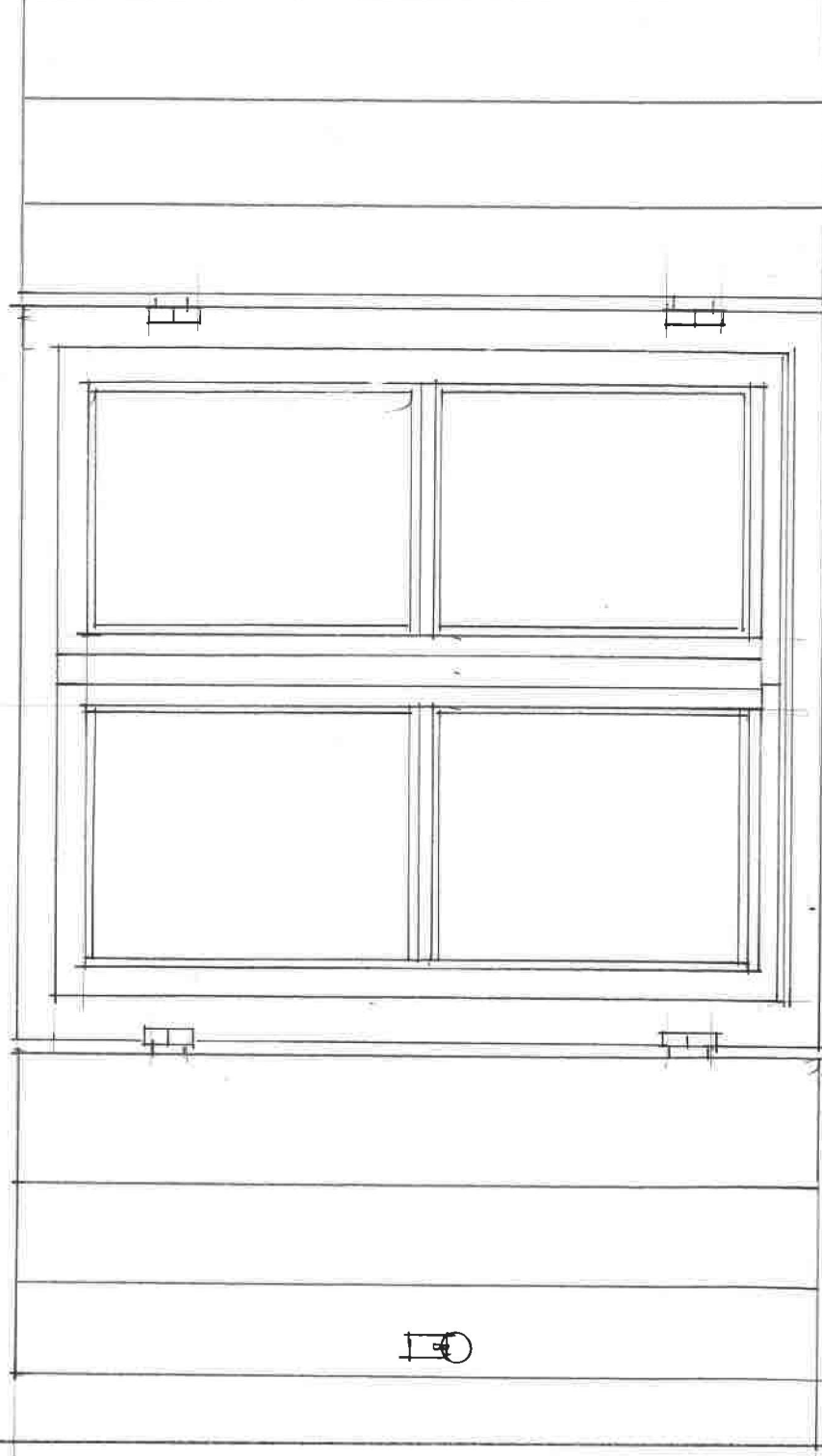
BELEUCHTUNG

- 4 Lineare LED-Beleuchtung im Deckenanschluss Flurwand
- 5 Punktuelle Aussenbeleuchtung aus dem Kiestreifen





Erneuerung Regenrinne,
Rinnenhaken, Scharblech in
verzinktem Material



Fensterladen repariert,
Bretter ergänzt, nach Befund
deckend gestrichen.
Beschläge nicht überarbeitet.

Fensterkonstruktion
repariert, überarbeitet, nach
Befund deckend gestrichen,
innen lasierend.

Putzflächen nach Befund
gestrichen



