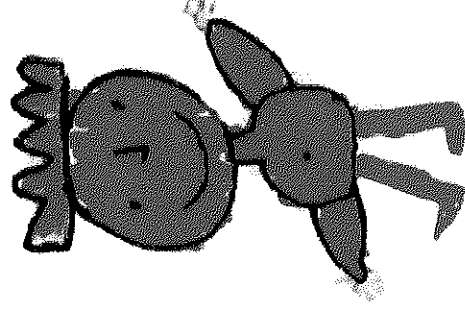


# **“Fifty-Fifty” – Energie- und Wassersparprogramm an Münchner Kindertageseinrichtungen und Schulen**

**Energie- und Wassersparen  
in  
Münchner  
Kindertagesstätten und Schulen**

**Fifty rät:  
Spar mit!**



**FIFTY**





# Kosteneinsparung:

1. Projektjahr:	267.792.- DM (8,9%)	136.919 Euro
2. Projektjahr:	268.036.- DM (7,8%)	137.044 Euro
3. Projektjahr:	262.360.- DM (6,7%)	134.142 Euro
4. Projektjahr:	429.667.- DM	219.684 Euro
5. Projektjahr:	565.352.- DM	289.060.-Euro
1. Programmjahr		271.589.- Euro
2. Programmjahr		172.073.- Euro
3. Programmjahr		236.408.- Euro
4. Programmjahr		299.514.- Euro
5. Programmjahr		432.277.- Euro
6. Programmjahr (11/06 – 10/07)		442.181.- Euro
7. Programmjahr (11/07 – 10/08)		418.689.- Euro
8. Programmjahr (11/09 – 10/09)		285.079.- Euro
9. Programmjahr (11/09 – 10/10)		394.880.- Euro
10. Programmjahr (11/10 – 10/11)		306.664.- Euro
11. Programmjahr (11/11 – 10/12)		637.003.- Euro

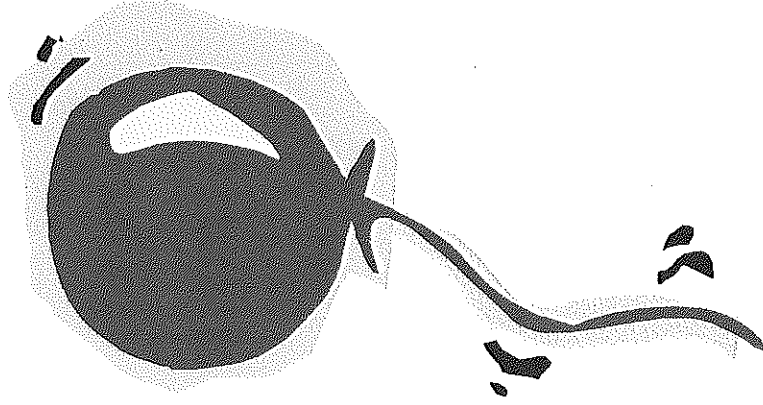
---

Summe in 16 Jahren: 4.813.211.- Euro

# Einsparung an CO<sub>2</sub>:

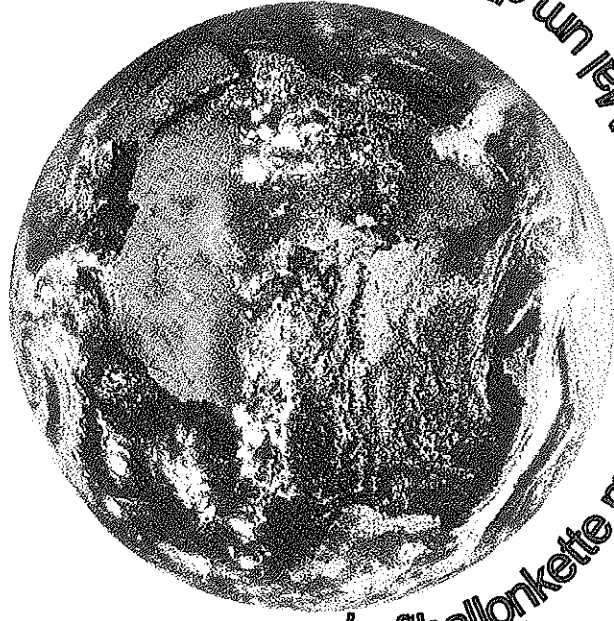
1. Projektjahr:	450.810 kg (8,8%)
2. Projektjahr:	416.110 kg (7,8%)
3. Projektjahr:	329.770 kg (5,3%)
4. Projektjahr:	569.900 kg
5. Projektjahr:	811.860 kg
1.. Programmjahr	852.800 kg
2. Programmjahr	459.500 kg
3. Programmjahr	754.800 kg
4. Programmjahr	920.780 kg
5. Programmjahr	1.221.000 kg
6. Programmjahr	1.188.000 kg
7. Programmjahr	1.085.000 kg
8. Programmjahr	625.600 kg
9. Programmjahr	1.469.000 kg
10. Programmjahr	929.000 kg
11. Programmjahr	2.008.922 kg
Summe in 16 Jahren:	14.093.052 kg

Wie viele 3 Liter-Luftballone könnten mit dem CO<sub>2</sub> befüllt werden? (Durchmesser 25 cm)

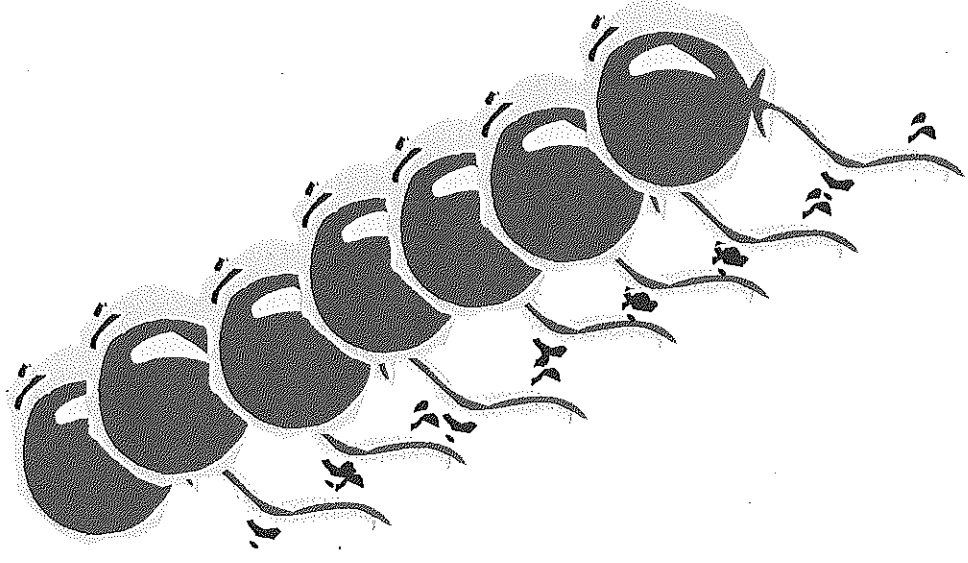


**Es sind etwa 2,384 611 Milliarden Luftballone  
oder  
rund 1651 Luftballone für jede/n Münchner/in.**

**oder einer**



**Luftballonkette mehr als siebzehn Mal um die Erde**





**Wie viele Bäume muss man pflanzen, um ebenfalls 14,093.052 Millionen kg CO<sub>2</sub> einzusparen?**

**Die Bäume sind 60-80 Jahre gewachsen und etwa 20 m hoch.**

- a) Etwa 150.000 Bäume
- b) Ungefähr 250.000 Bäume
- c) Circa 500.00 Bäume
- d) Etwa 700.00 Bäume



**Richtig ist Antwort d).**

**Es müssen etwa 700.000 Bäume gepflanzt werden.**

**Diese haben dann nach ca. 80 Jahren eine Höhe von 20 Metern erreicht und die gleiche Menge CO<sub>2</sub> gebunden wie im Fifty-Fifty-Programm von den Schulen und Kindertageseinrichtungen in 16 Jahren eingespart wurde.**