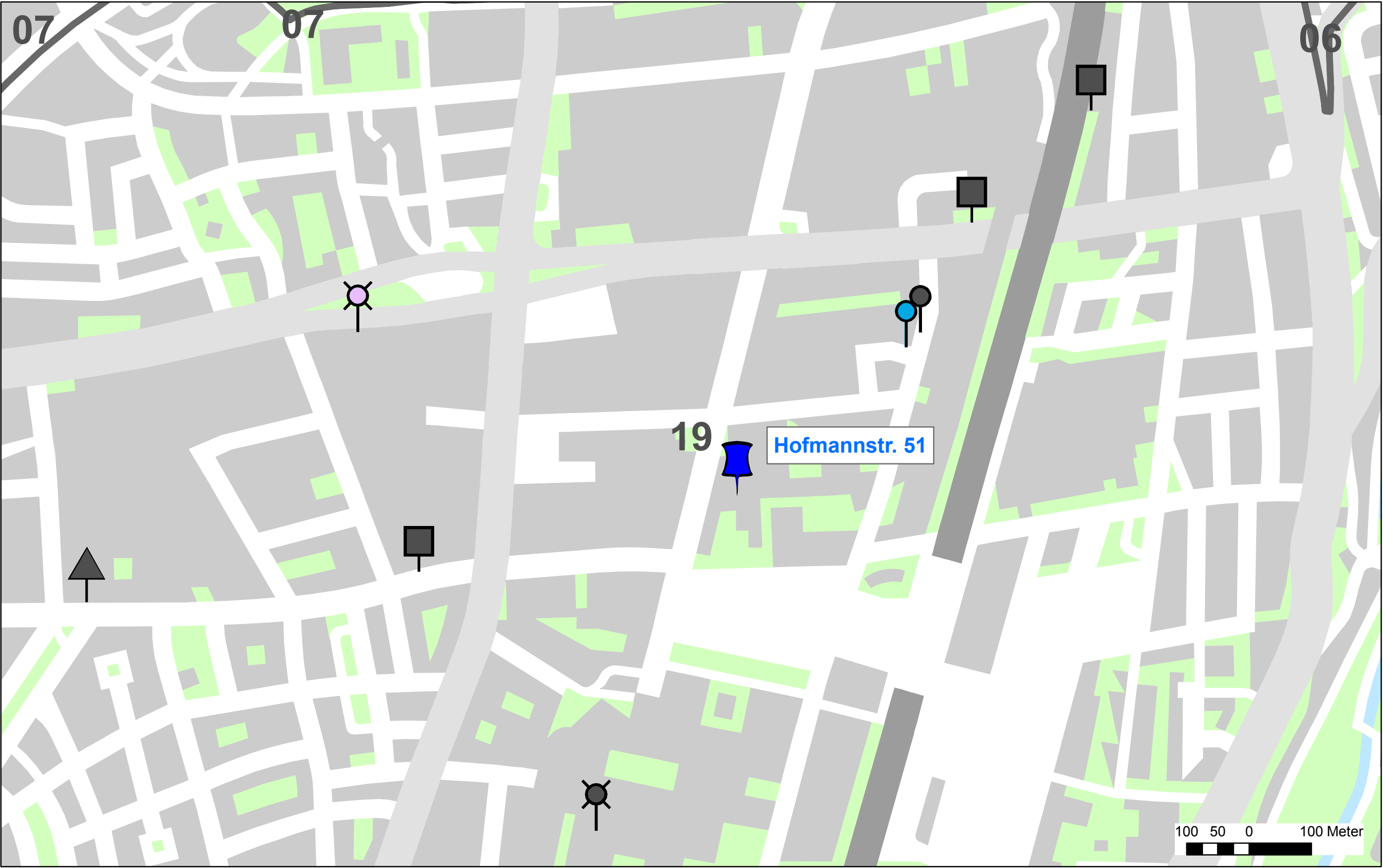


Objekt	Bezirk	Kapazität (BPL)	Geplanter Nutzungsbeginn	Nutzungs- dauer	Zuständig- keit
Hofmannstr. 51	19	Max. 500		ca. 10 Monate	LHM



Legende



Standort in Prüfung

Flüchtlinge



Planung Sofortprogramm



Planung



Bestand

Überbrückung (Sommerprogramm)



Planung Leichtbauhalle



Planung Gewerbe



Bestand

Unbegleitete Minderjährige



Planung



Bestand

Wolo/Flüchtlinge in komm. Zuständigkeit



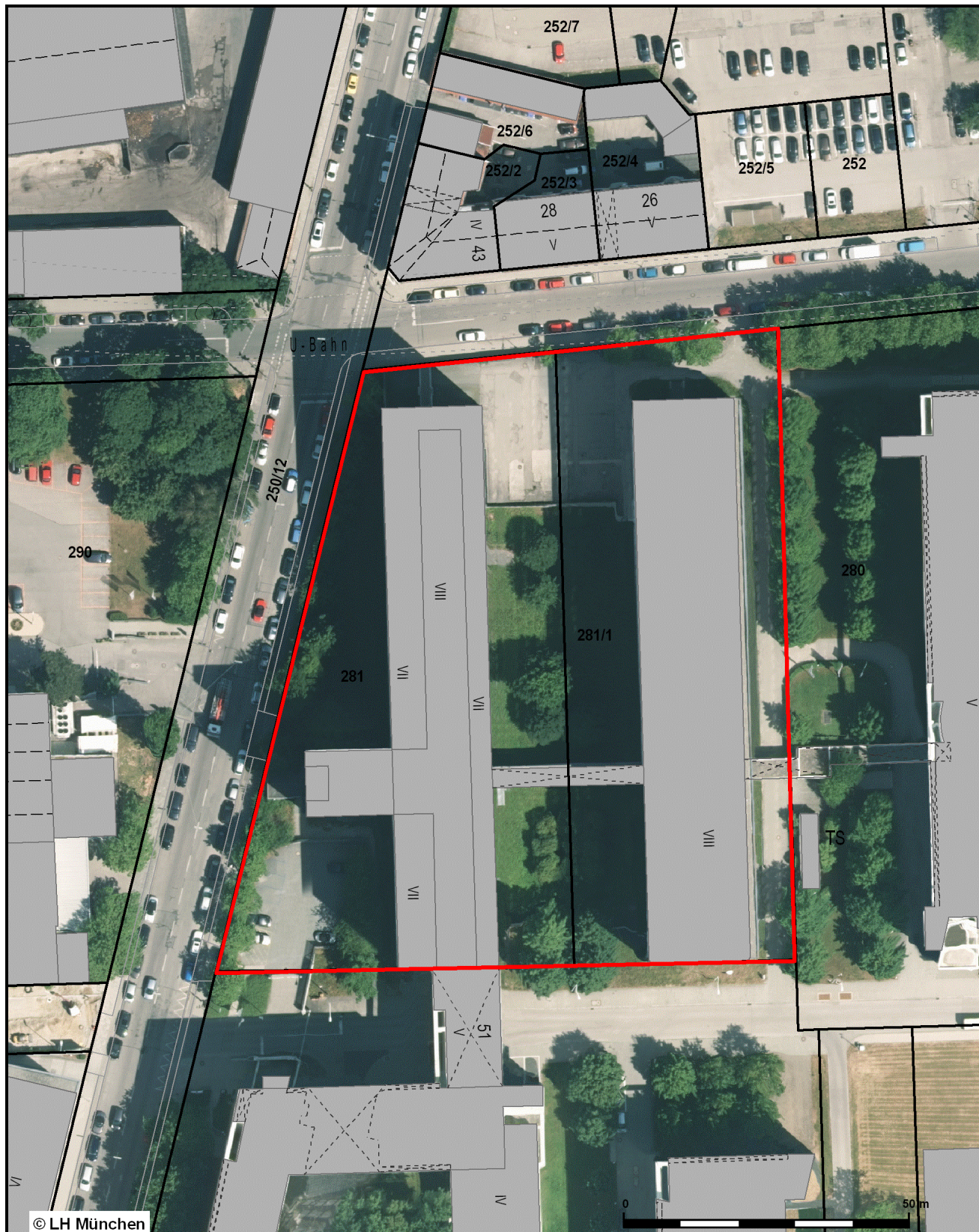
Planung



Bestand



Stadtbezirk



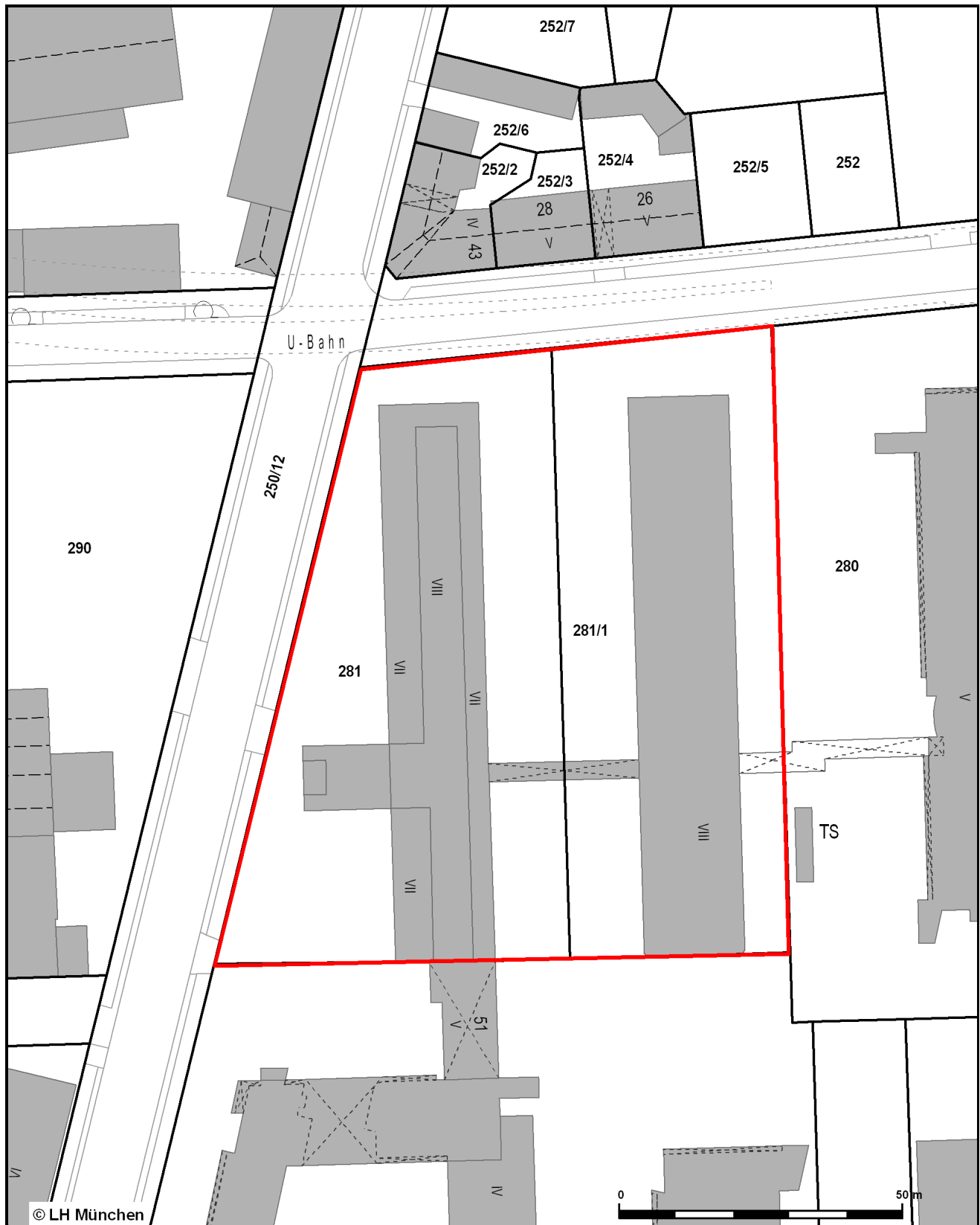
Datum: 29.10.2015
bearbeitet von:



Landeshauptstadt
München

Dokument erstellt
für Maßstab 1: 1000
Zur Maßentnahme nur bedingt
geeignet





Datum: 29.10.2015
bearbeitet von:



Landeshauptstadt
München

Dokument erstellt
für Maßstab 1: 1000
Zur Maßentnahme nur bedingt
geeignet

