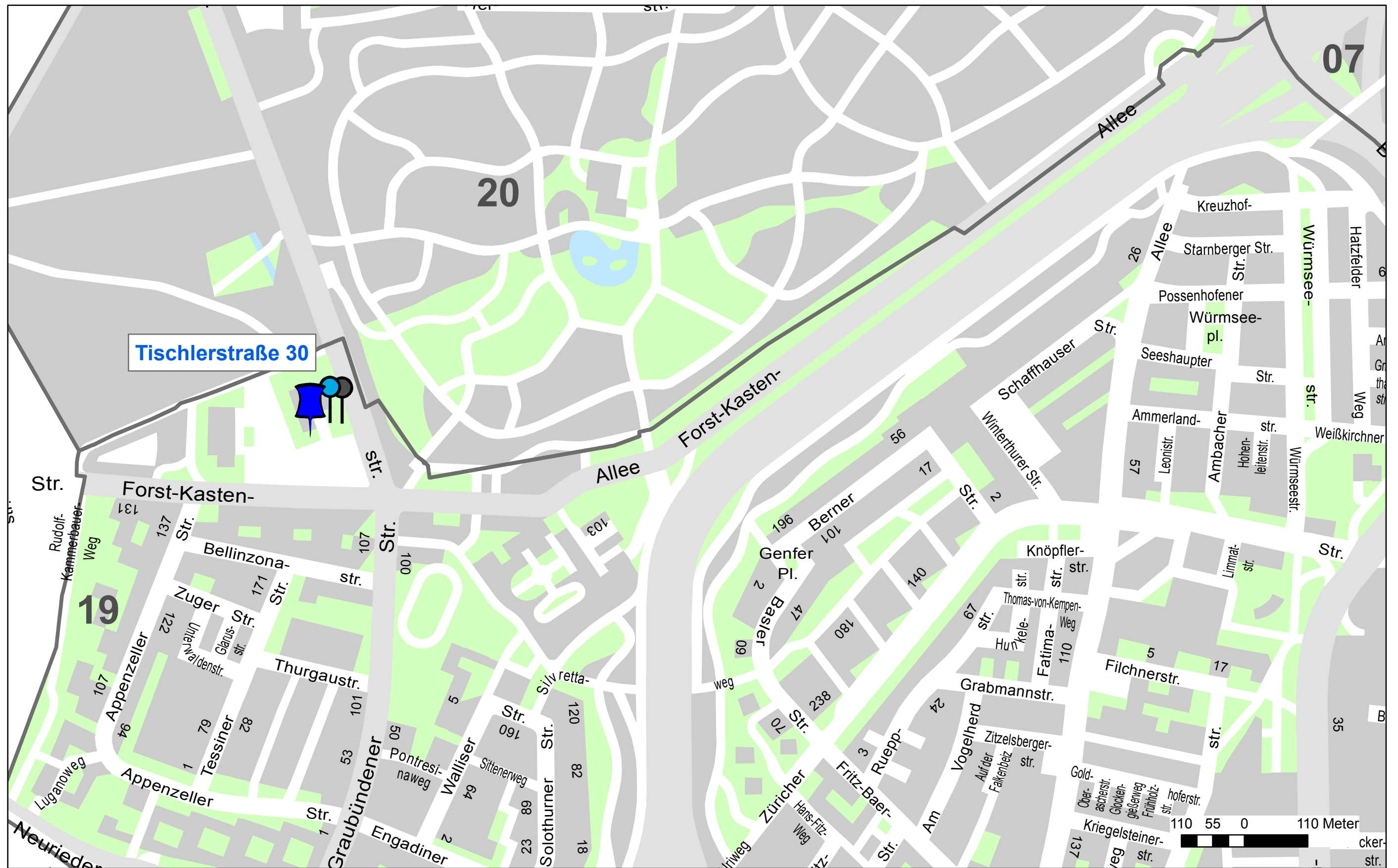


## Anlage 1

Objekt	Bezirk	Kapazität (BPL)	Geplanter Nutzungsbeginn	Nutzungs- dauer	Zuständig- keit
Tischler Str. 30 Erweiterung	19	140 BPL Erweiterung (Gesamt 250)	01.02.2017	Max. 10 Jahre	LHM







Datum: 2.9.2015  
 Bearbeiter/in:

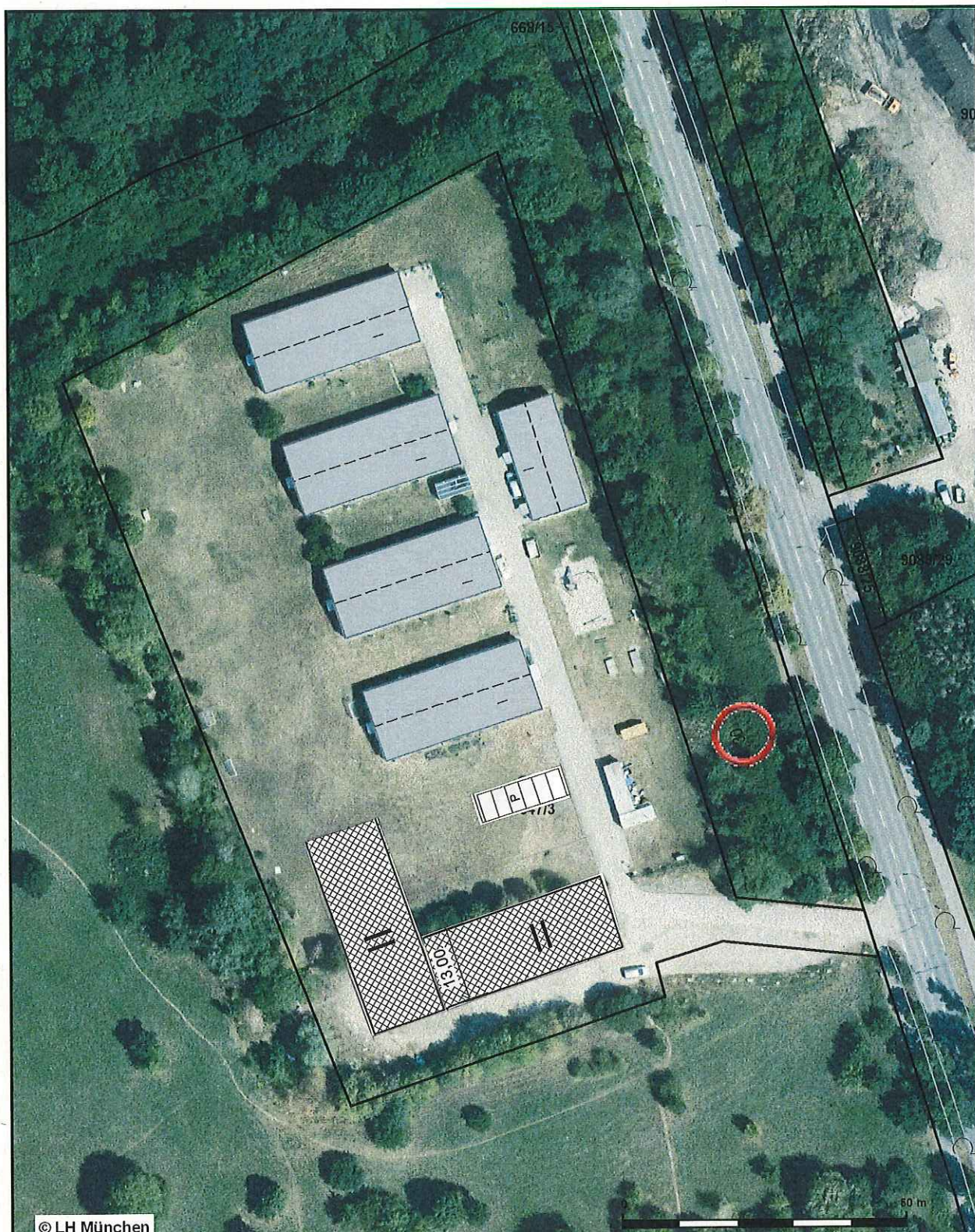


Landeshauptstadt  
 München  
**Kommunalreferat**

Dokument erstellt  
 für Maßstab 1: 2500  
 Zur Maßentnahme nur bedingt  
 geeignet







© LH München

Datum: 27.11.2015

bearbeitet von:

**TISCHLERSTRASSE 30 - ERWEITERUNG**  
**E. BESTEHENDEN EINRICHTUNG D. ROB**  
**AUF STÄDT. GRUND**

**CA 140 PLÄTZE**

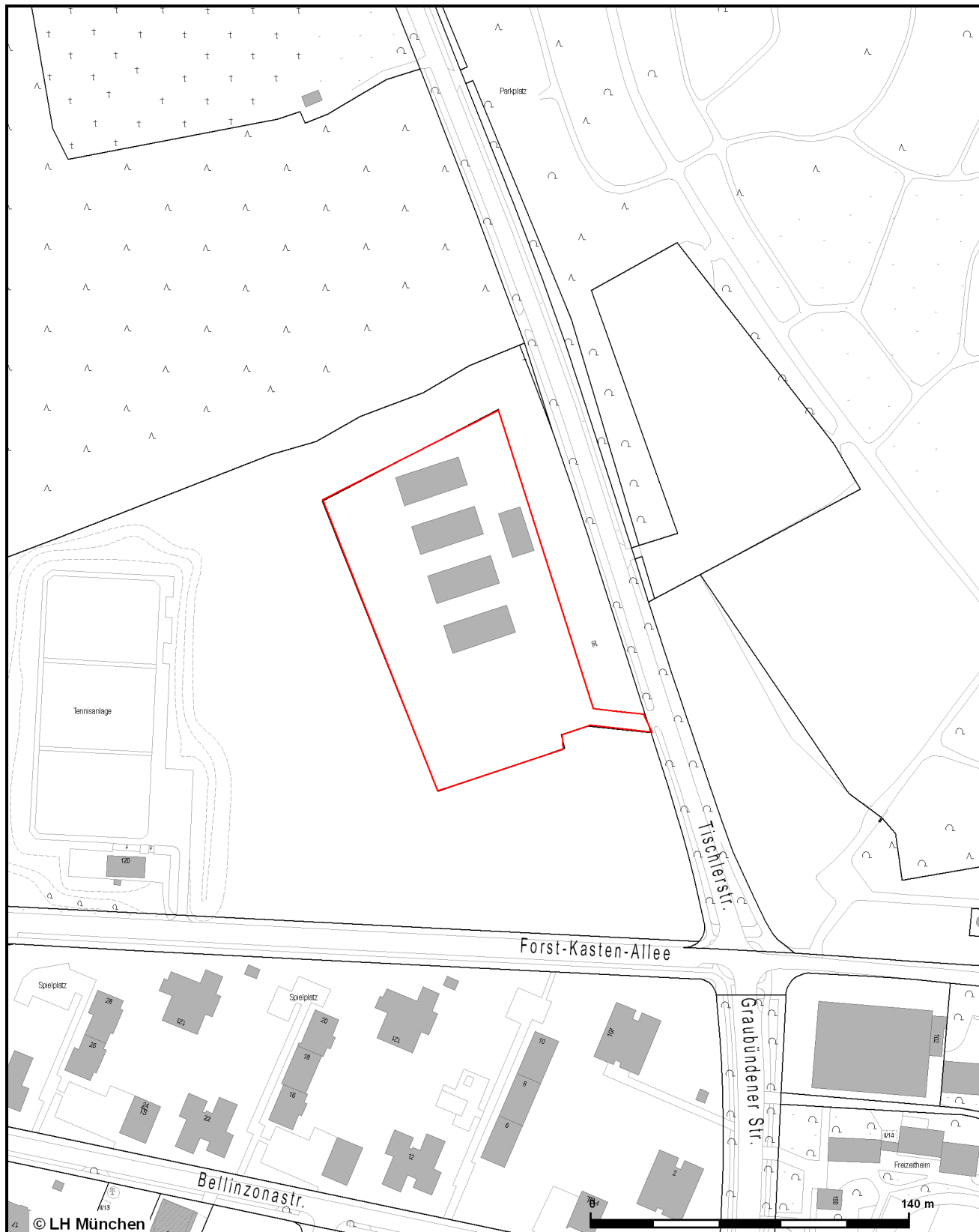


Landeshauptstadt  
München

Dokument erstellt  
für Maßstab 1: 1000  
Zur Maßentnahme nur bedingt  
geeignet







Datum: 2.9.2015  
 Bearbeiter/in:



Landeshauptstadt  
 München  
**Kommunalreferat**

Dokument erstellt  
 für Maßstab 1: 2500  
 Zur Maßentnahme nur bedingt  
 geeignet

