



LEGENDE

 GELTUNGSBEREICH DES BEB.PL.
GEM. BESCHLUSSVORLAGE

GELTUNGSBEREICH BESTEHENDER
BEBAUUNGSPLÄNE

— RECHTSVERBINDL. BEB.PL.

--- AUFSTELLUNGSBESCHLUSS

ÜBERSICHTSPLAN

ZUM BEBAUUNGSPLAN
MIT GRÜNORDNUNG NR. 2068

BEREICH:

GERMERINGER WEG (SÜDLICH), FREIHAMER WEG (WESTLICH),
KUNREUTHSTRASSE (WESTLICH), WIESENTFELSER STRASSE
(WESTLICH), ANTON-BÖCK-STRASSE (BEIDERSEITS), S-BAHNLINIE
MÜNCHEN - HERRSCHING (NÖRDLICH), BODENSEESTRASSE
(NÖRDLICH), VERLÄNGERTE FREIHAMER ALLEE (ÖSTLICH)

(TEILÄNDERUNG DER BEB.PL.NR. 67a, 67b, 67c, 1324 UND 1916a)

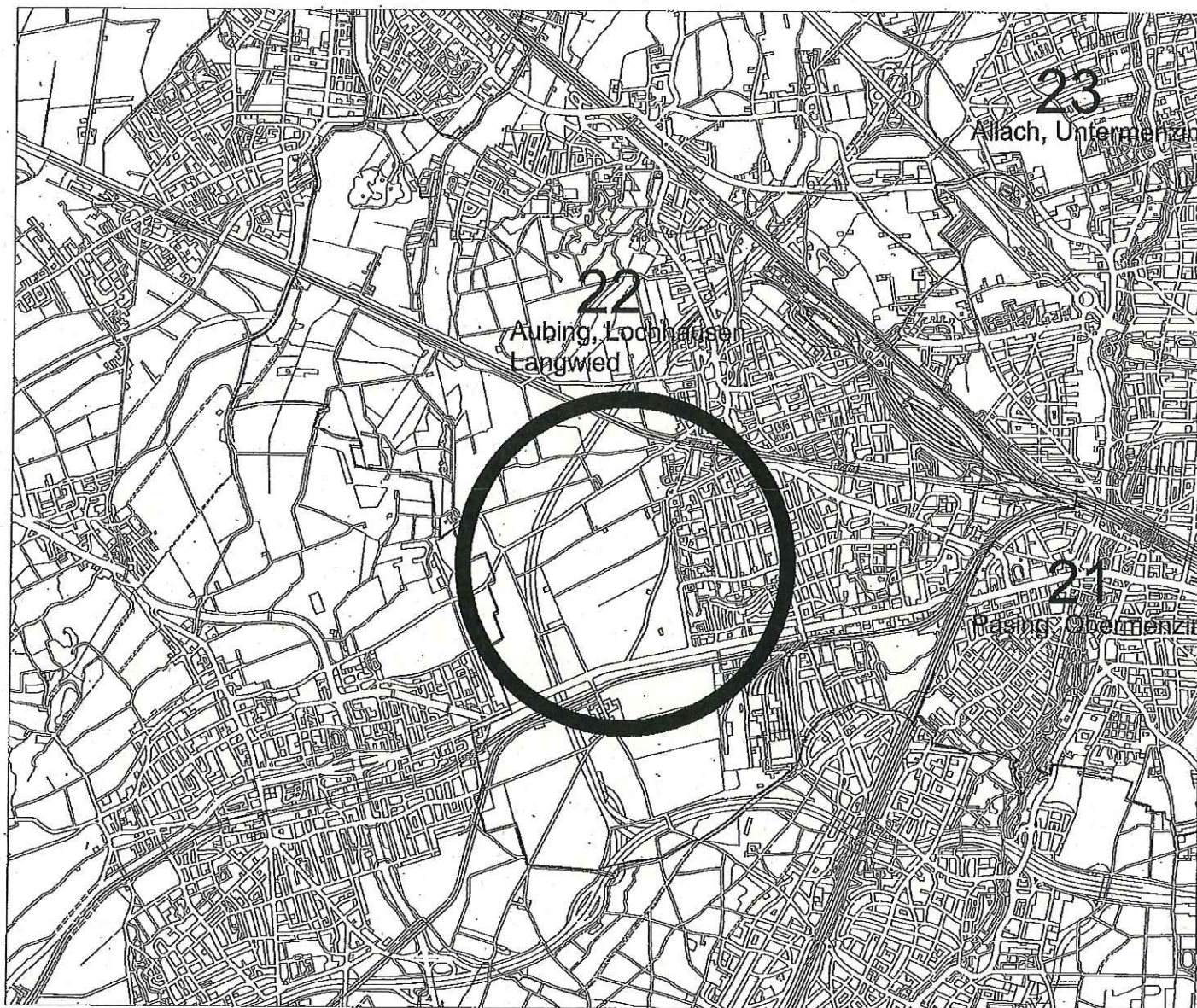
LANDESHAUPTSTADT MÜNCHEN
REFERAT FÜR STADTPLANUNG
UND BAUORDNUNG HA II/42P

AM 10.08.2015



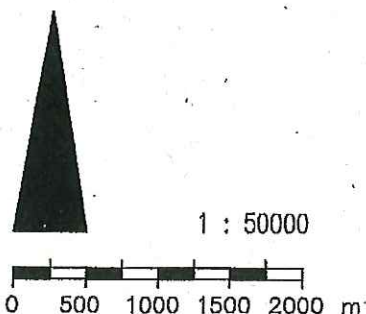
NORD

M = 1 : 15 000



LEGENDE

○ LAGE DES BEB. PL.
GEM. BESCHLUSSVORLAGE
IM STADTBEZIRK



LAGEPLAN

22. STADTBEZIRK

AUBING — LOCHHAUSEN — LANGWIED

BEREICH: S-BAHNTRASSE MÜNCHEN — HERRSCHING
(NÖRDLICH)

S-BAHNTRASSE MÜNCHEN — GELTENDORF
(SÜDLICH)

BUNDESAUTOBAHN A99 WEST (ÖSTLICH)
NEUAUBING (WESTLICH)

LANDESHAUPTSTADT MÜNCHEN
REFERAT FÜR STADTPLANUNG
UND BAUORDNUNG HAI / 42 P

Siedlungsentwicklung Freiham-Nord - 1. Realisierungsabschnitt Konzept

