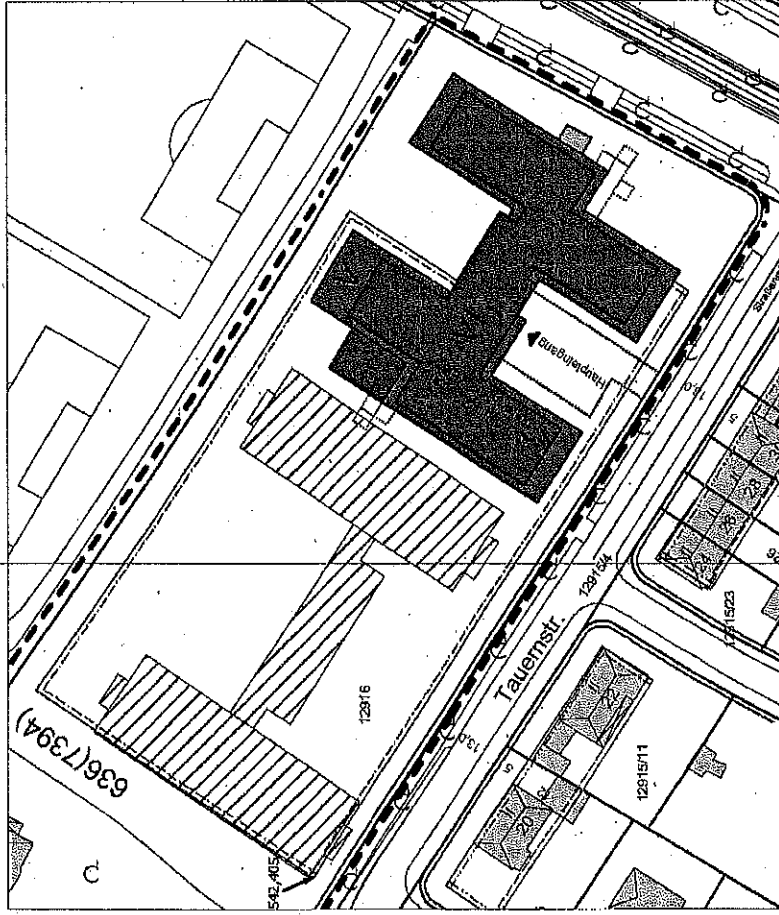


TAU Bebauungsmuster Vergleich alte & neue Planung

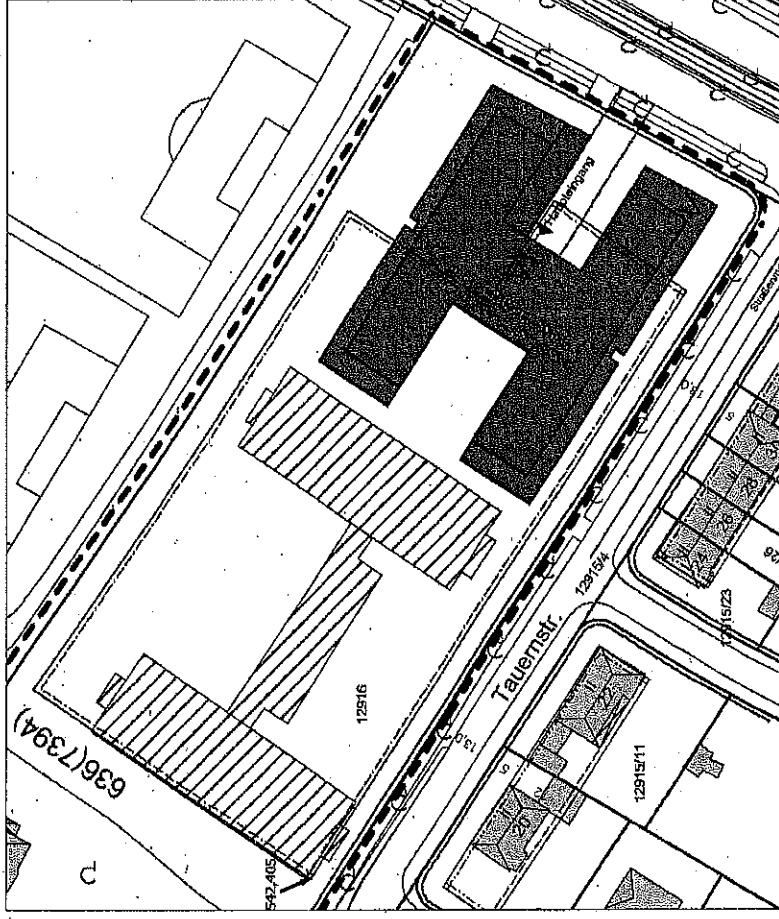
Anlage 2a



TAU Gebäudemodell 2014

184 Bewohner, 19 Appartements

Grundfläche 2.390m², Geschossfläche 13.620m²
Grundstücksfläche 8.600m², GFZ 1,6



TAU Gebäudemodell 2016

191 Bewohner, 22 Appartements

Grundfläche 2.560m², Geschossfläche 14.070m²
Grundstücksfläche 6.400m², GFZ 2,2

TAU Bebauungsmuster

Grundriss Regelgeschoss (1.-4.OG) Pflege

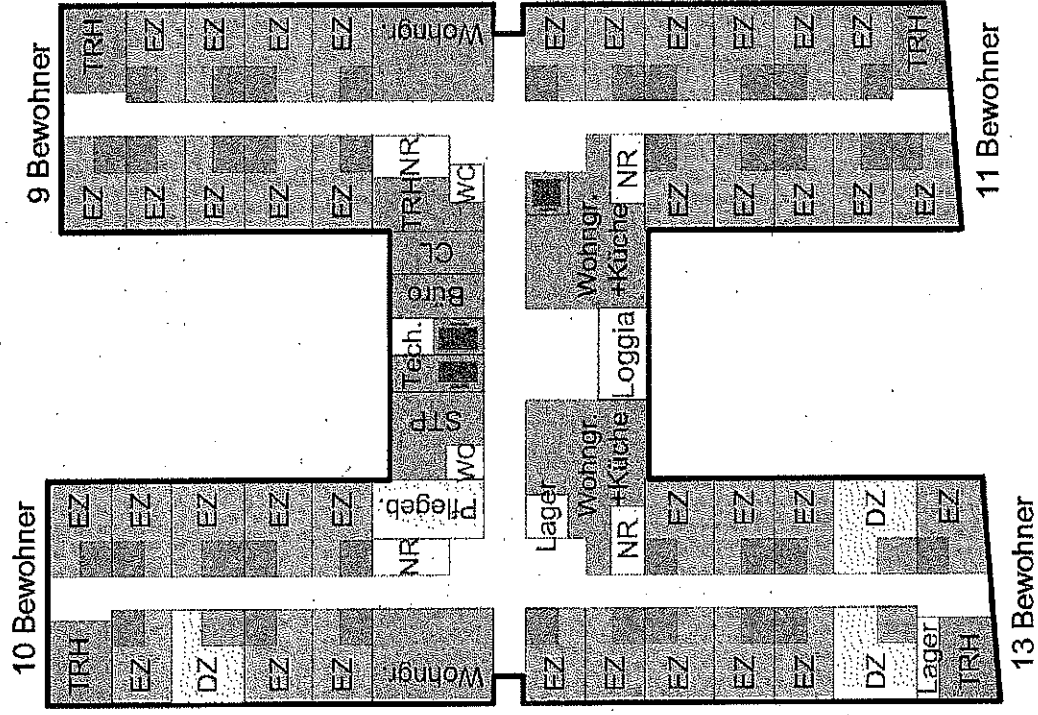
| | |
|------|-------------|
| EG | 20 Bewohner |
| 1.OG | 42 Bewohner |
| 2.OG | 43 Bewohner |
| 3.OG | 43 Bewohner |
| 4.OG | 43 Bewohner |
| DG | 22 Bewohner |

213 Bewohner

191 Pflege
22 WmS

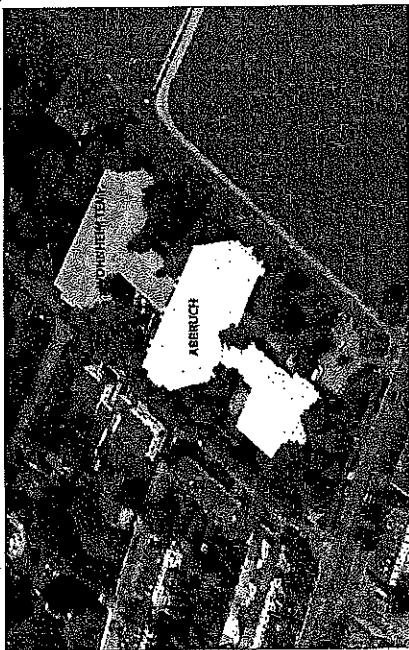
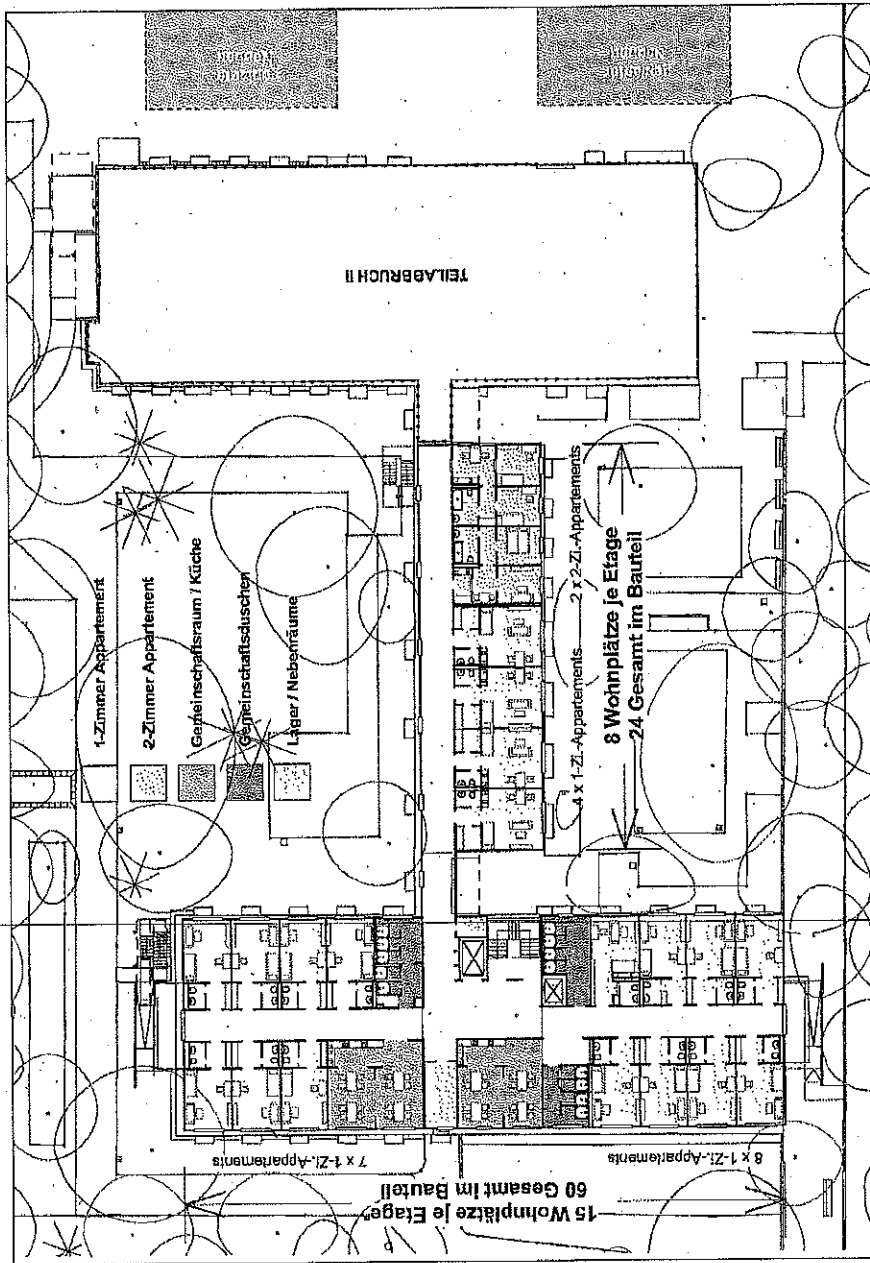
Anlage 20

| | |
|-------|-----------------------|
| EZ | Einzelzimmer (Pflege) |
| DZ | Doppelzimmer (Pflege) |
| 1-Zi. | 1-Zi. Appartement WmS |
| 2-Zi. | 2-Zi. Appartement WmS |



TAU Temporäre Wohnnutzung Bestand

Anlage 2c

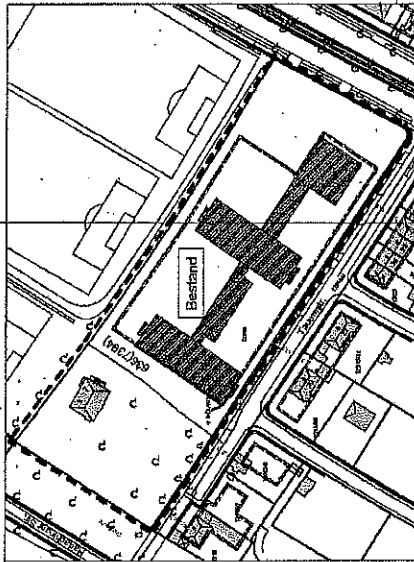


Temporäre Nutzung des Bestands
für Mitarbeiterwohnungen

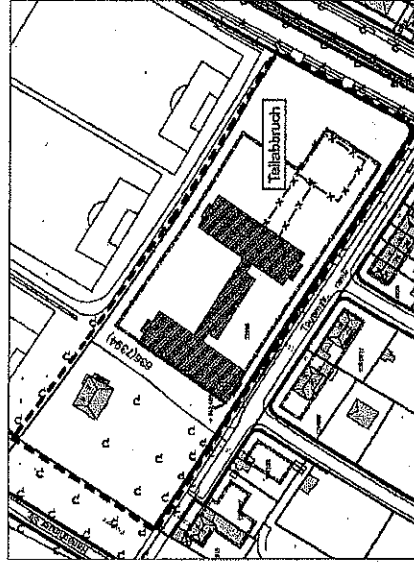
2 Gebäudeteile:

60 Wohnungen (4 Geschosse)
24 Wohnungen (3 Geschosse)

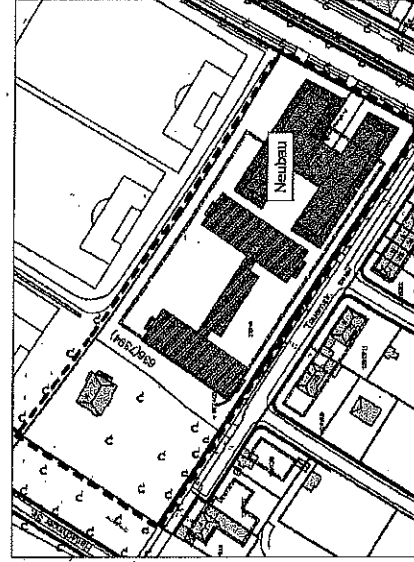
gesamt: 84 Wohnungen



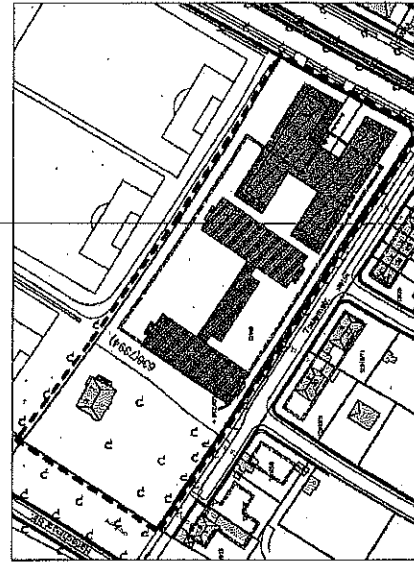
Bestand



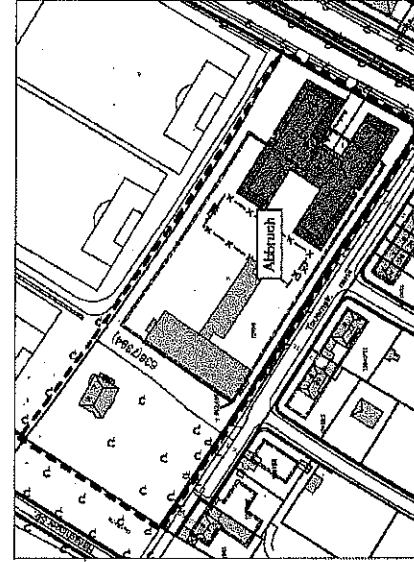
Phase 1:
Teilabbruch 1



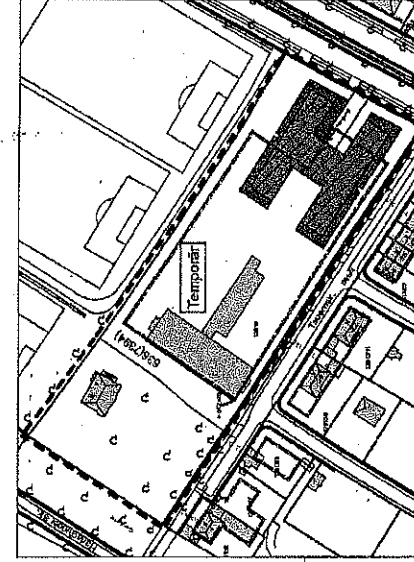
Phase 2:
Erstellung Neubau



Phase 3:
Umzug in Neubau +
Inbetriebnahme Pflegeheim



Phase 4:
Teilabbruch 2



Phase 5:
Inbetriebnahme Bestand als
temporäre Wohnnutzung