

3.7.3106-18

E-Mail - florian.schmauser@muenchen.de

<https://mail.muenchen.de/owa/#path=/mail/A...>

WG: Defekte Beleuchtung im öffentlichen Weg Kafkastraße

Mi 23.05.2018 14:16

1 Anlagen (138 KB)

kafkastr_lampen.JPG;

Sehr geehrte Damen und Herren,

folgendes Anliegen wurde von an die Geschäftsstelle Ost für den Bezirksausschuss 16 Ramersdorf-Perlach gesendet.

Ich möchte Sie um Weiterleitung des Hinweises zu den defekten Lampen an "Bei Anruf Licht!" bitten. Das Anliegen ist für den Entwurf der Tagesordnung der Sitzung des BA 16 am 07.06.2018 vorgesehen; deshalb möchte ich Sie zur besseren möglichen Beratung des Anliegens in der Sitzung und zur Information des BA um Mitteilung des Ergebnisses Ihrer Bearbeitung bitten.

Vielen Dank für Ihre Bemühungen.

Mit freundlichen Grüßen

--
Landeshauptstadt München, Direktorium, HA II Bürgerangelegenheiten,
Service und Fachaufgaben
Geschäftsstelle Ost für die Bezirksausschüsse 5,13,14,15,16,17 und 18
Trausnitzstraße 33, 81671 München, Zi. 2.207

Tel.: +49(0)89 / 233 - 61480

Fax: +49(0)89 / 233 - 61485

E-Mail: bag-ost.dir@muenchen.de

Internet: <http://www.muenchen.de/rathaus/Stadtpolitik/Bezirksausschuesse.html>

Elektronische Kommunikation mit der Landeshauptstadt München - siehe:

<http://www.muenchen.de/ekomm>

Diese E-Mail wurde von einem LiMux Arbeitsplatz gesendet!

<http://www.muenchen.de/linux>

Bitte denken Sie an die Umwelt, bevor Sie diese E-Mail ausdrucken.
Pro Blatt sparen Sie durchschnittlich 15gr Holz, 260ml Wasser,
0,05kWH Strom und 5gr CO2.

Gesendet: Mittwoch, 23. Mai 2018 13:50

Betreff: Defekte Beleuchtung im öffentlichen Weg Kafkastraße

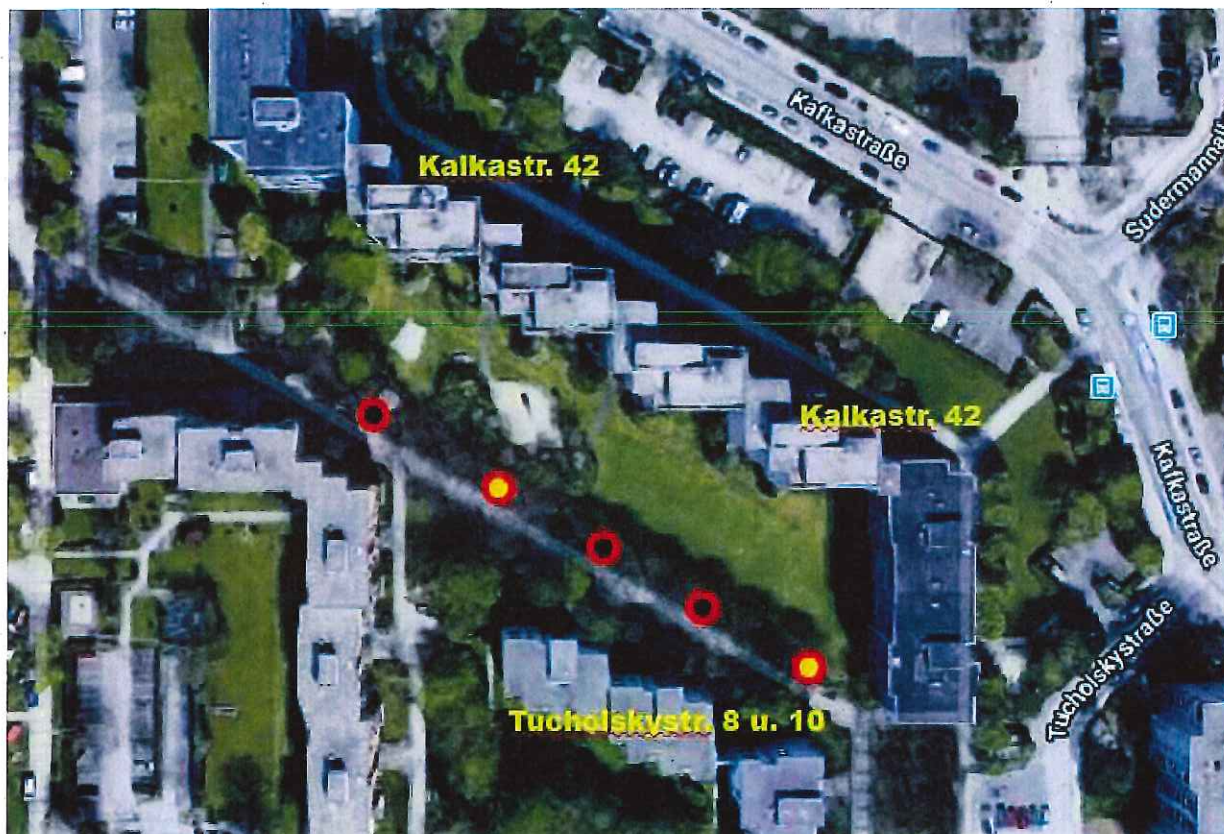
Sehr geehrter Herr

Im öffentlichen Durchgangsweg zwischen Kafkastraße 42 - 48 und Tucholskystraße 8 -10 sind 3 der 5 Lampen teilweise seit Jahren defekt (siehe Anlage).

Die Gehweglampen gehören zum Grundstück der Kafkastraße 42 - 48.
Der Gehweg wird stark benutzt ist aber kaum mehr beleuchtet.

Zusätzlich wird der Weg im Winter nicht mehr geräumt und gestreut.

Mit freundlichen Grüßen



● = Lampe defekt ● = Lampe noch i.O.

