

# HERAUSFORDERUNG

**Private und öffentliche  
Transportsysteme  
stehen vor dem Kollaps**



## Überlastet

Täglich Stau,  
überfüllter ÖPNV  
und Verkehrschaos



## Umweltschädlich

Beitrag von 20% des  
globalen CO2  
Ausstoßes

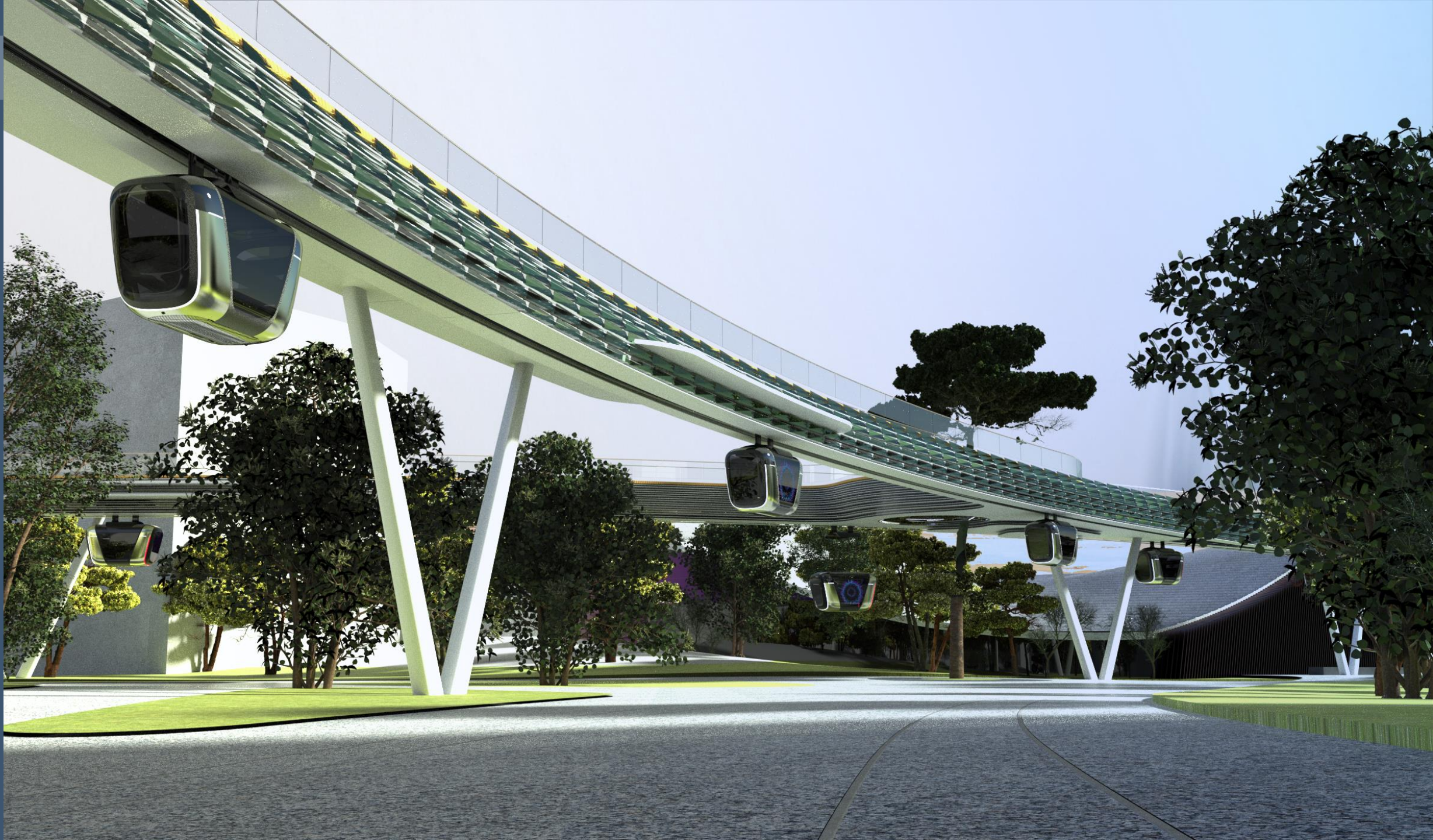


## Unskalierbar

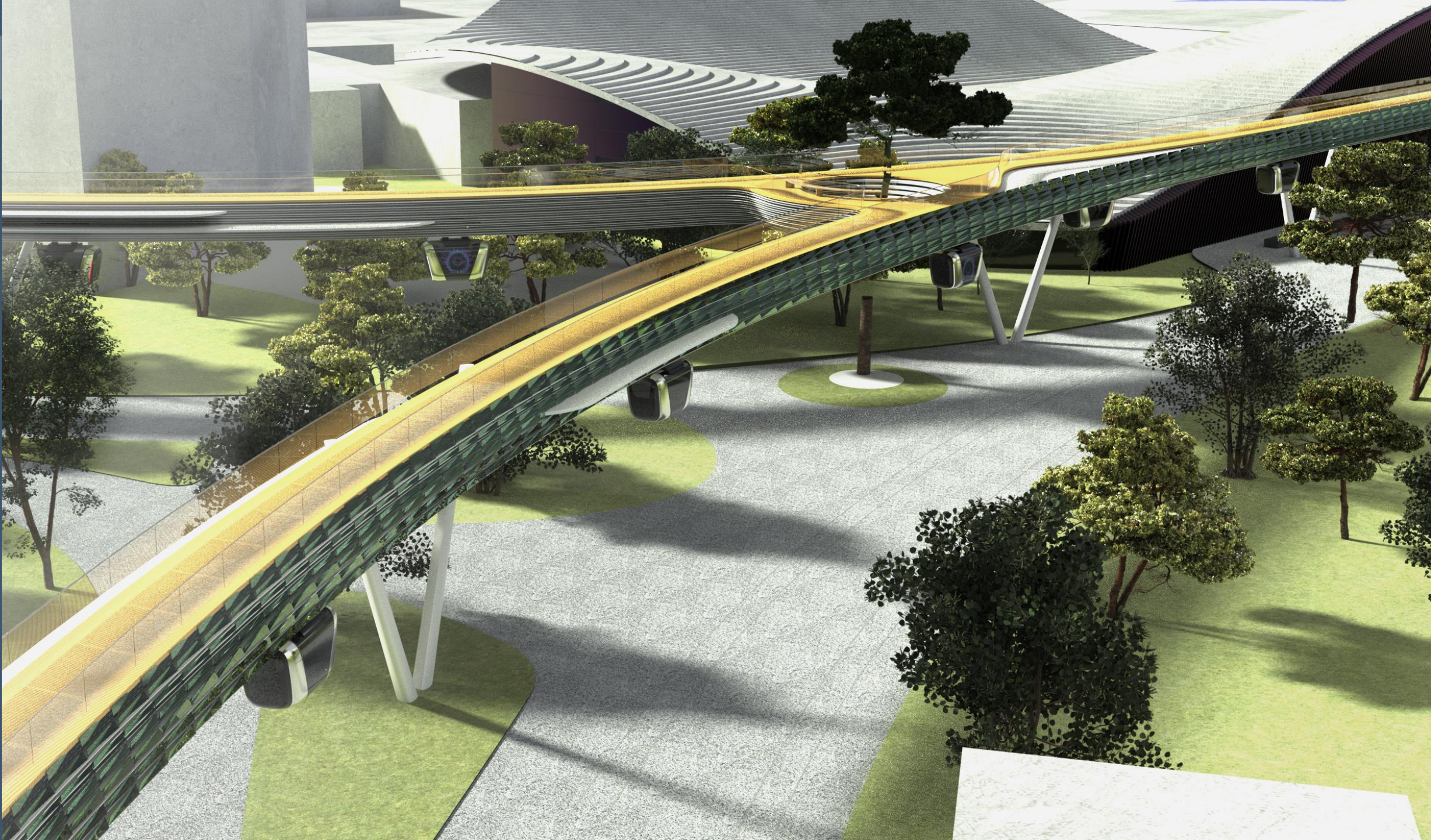
Prohibitiv hohe  
Kosten für Aufbau  
und Betrieb

***Die Welt braucht einen neuen und nachhaltigen Ansatz für den Verkehr***



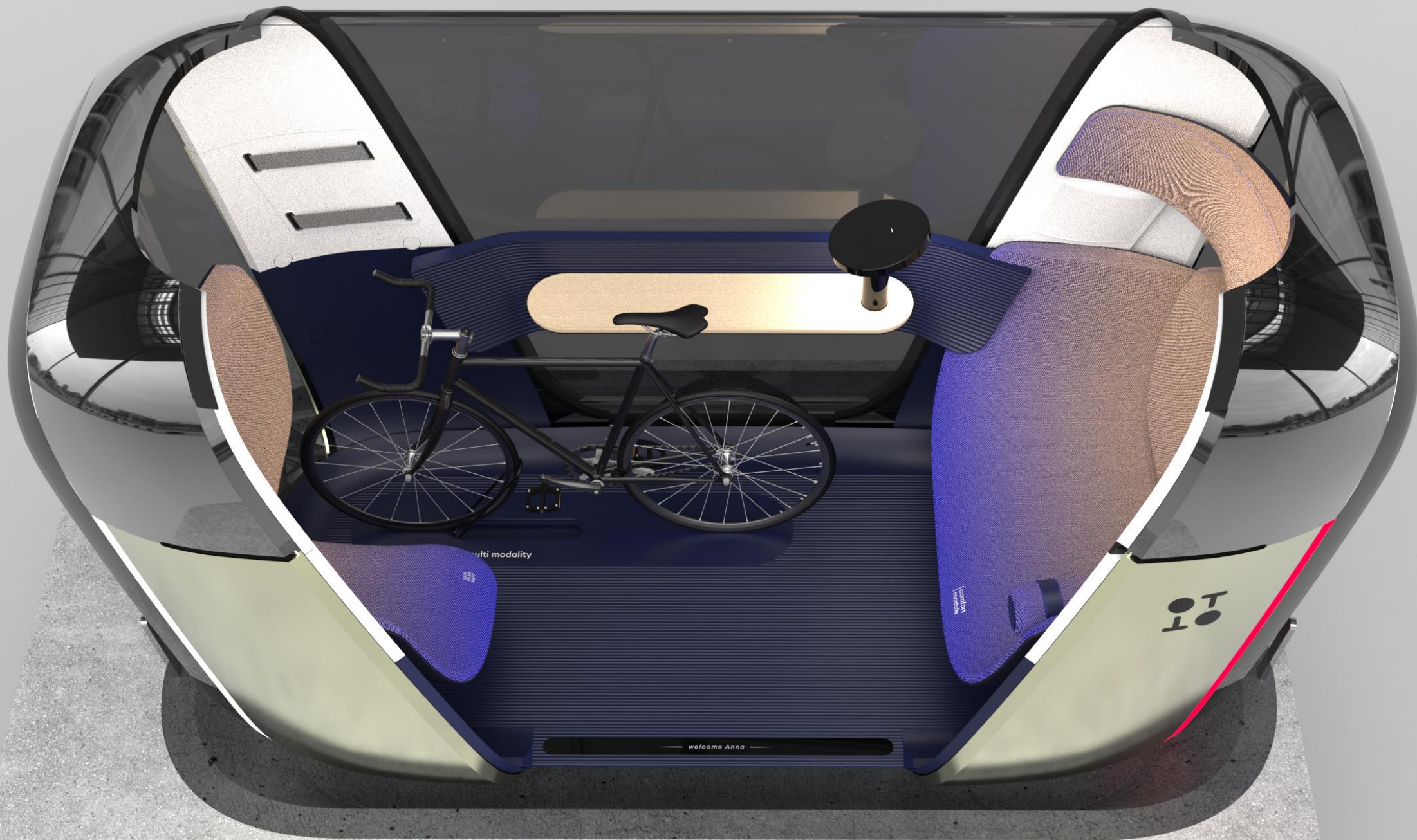




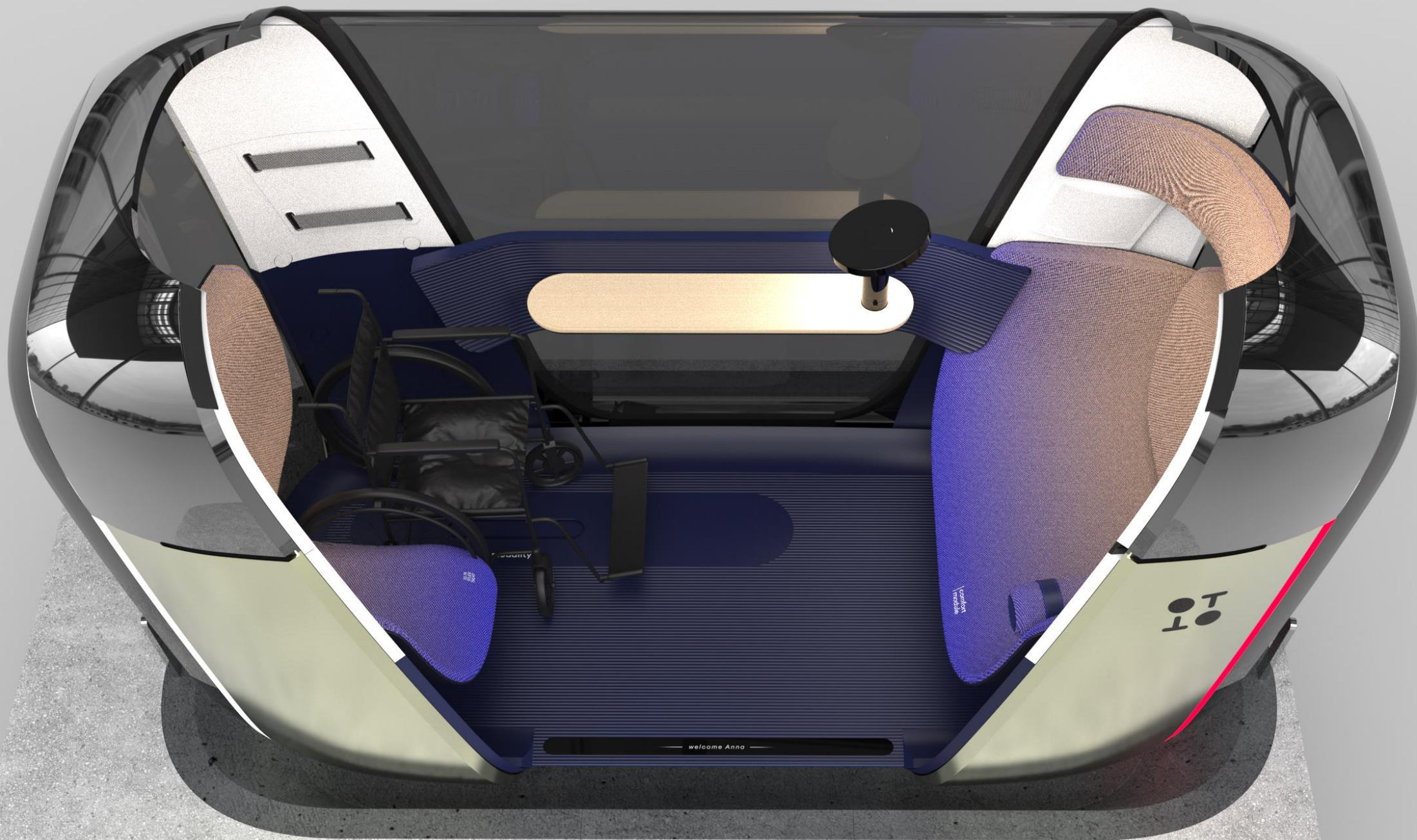












# LÖSUNG

## Das modulare Transportsystem OTTOBAHN



### Vorteile für die Umwelt

Eine emissionsfreie Lösung, die den Menschen und der Natur Raum zurück gibt



### Wirtschaftlicher Betrieb

KI-gesteuerte autonome Abläufe minimieren die Betriebskosten

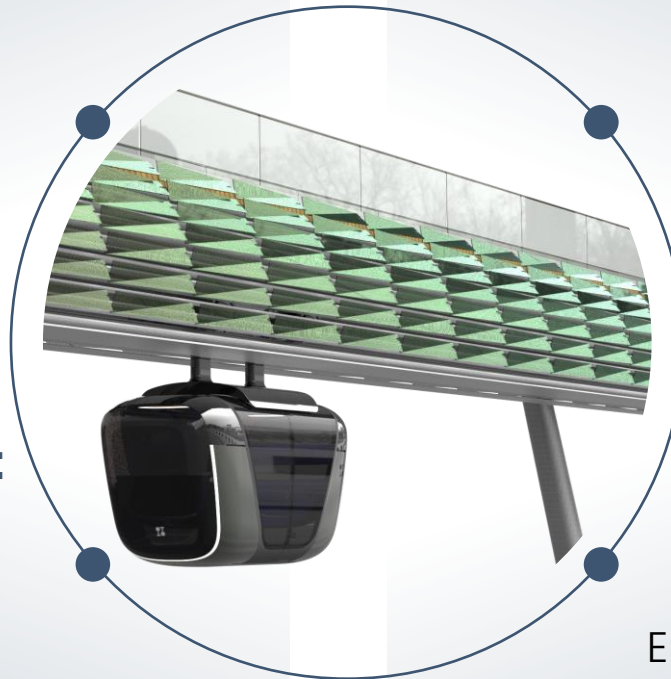
### Effektive Skalierbarkeit

Standardisierte Module für eine kosteneffiziente Installation



### Hyper-Effizienz

Energieerzeugung entlang der Strecke übersteigt Energieverbrauch im Betrieb





# FÜR LEBENSWERTERE STÄDTE



Unsere Gondeln werden auf Basis **bewährter Bahntechnik** nach BOStrab-Zertifizierungsstandards betrieben



Wir bieten einen **on-demand Transport**, der autonom und ohne Zwischenhalte zu Ihrem Ziel fährt



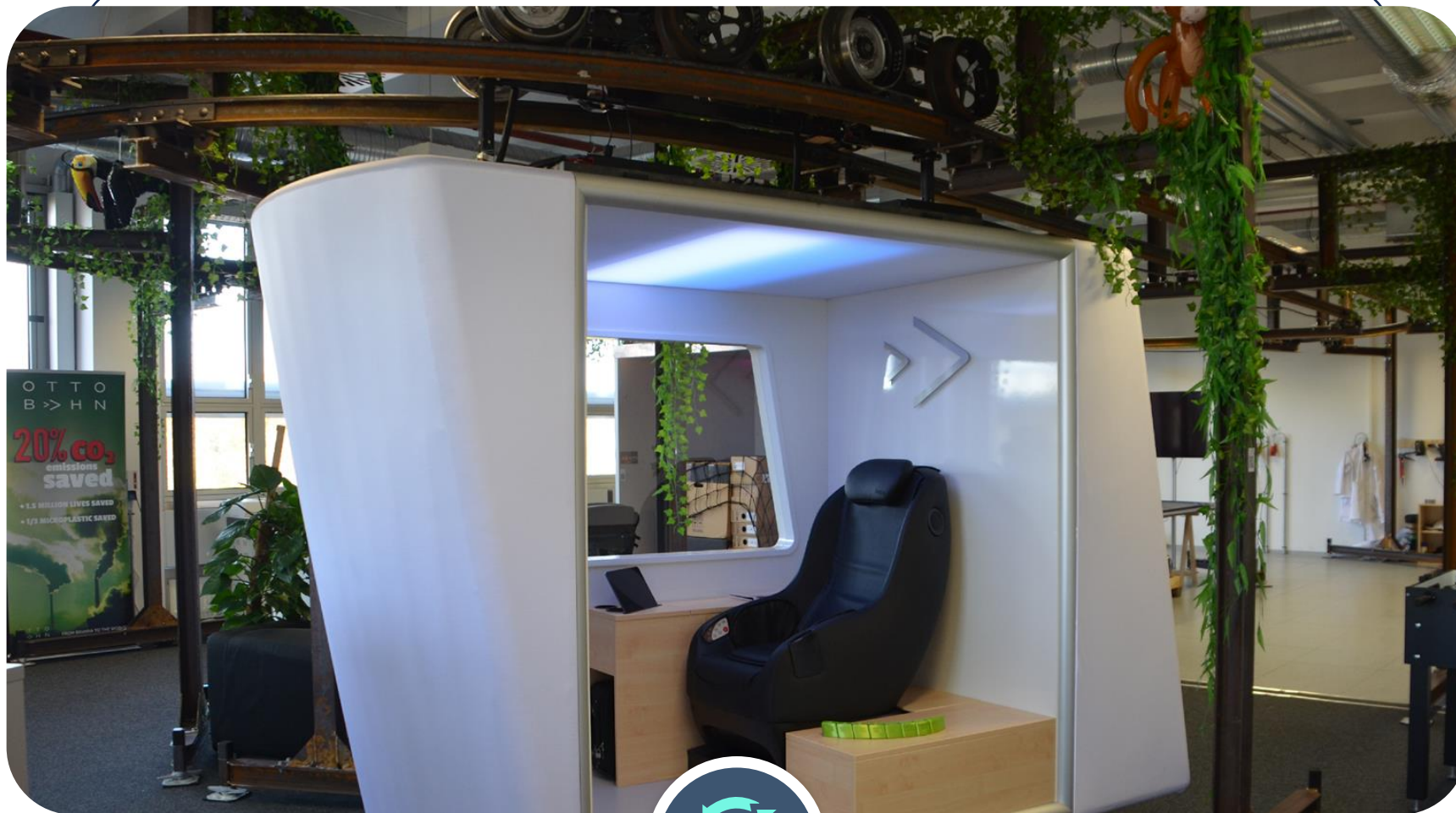
Wir befördern **Menschen und Güter** in strukturgleichen Kabinen (1-4 Sitzter, Frachtkabinen)



Unser Service ist **vollständig solarbetrieben** und erzeugt mit jeder Strecke einen Energieüberschuss







Eine **Indoor-Teststrecke** ist **bereits im Betrieb** und bestätigt unsere Ziele zu Kosten und Effizienz

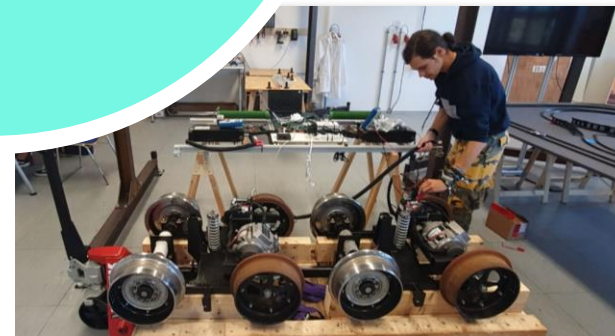
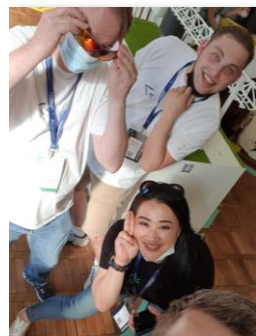
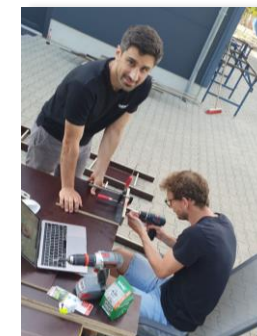






# STARKES TEAM

## DAS TEAM





# STARKE PARTNER

STRÖERYUNEX  
TRAFFICvaltech\_  
mobilityNVGTRALTAIRDASSAULT  
SYSTEMESEURO POLESfaytechFraunhoferIFEPROSEHÜBNERtrumaTUV  
SUD  
Industrie ServiceXALERISZIERER

Unser Partnernetzwerk ist **weltweit lieferfähig** (Auswahl)



# STRECKE TRUDERING-RIEM



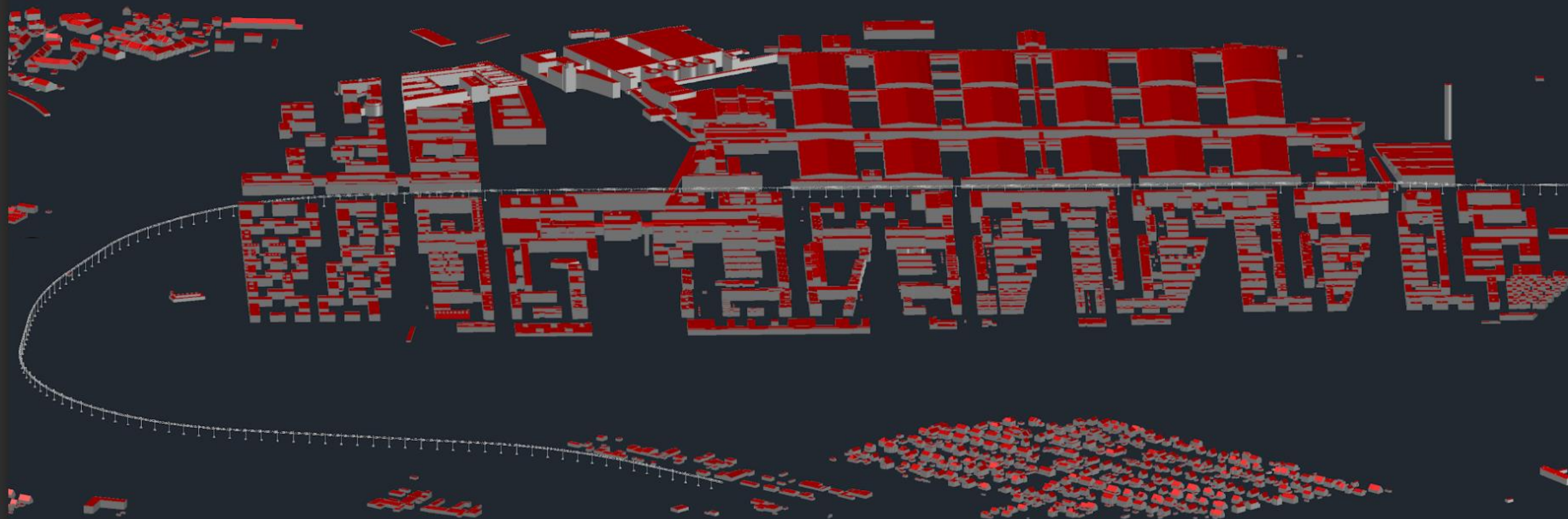
# GROBER STRECKENVORSCHLAG 1

- noch nicht durch die OTTOBAHN GmbH validiert -

ca. 4km

## Pendelverkehr

zwischen dem Messeparkhaus,  
den Riem Arcaden und dem  
Rappenweg





# GROBER STRECKENVORSCHLAG 2

- noch nicht durch die OTTOBAHN GmbH validiert -

ca. 12km

## Rundkurs

über das Messeparkhaus, die Riem Arcaden, den Rappenweg, die S-Bahn Haltestelle Grönsdorf, Haar, Ottendichl und Feldkirchen





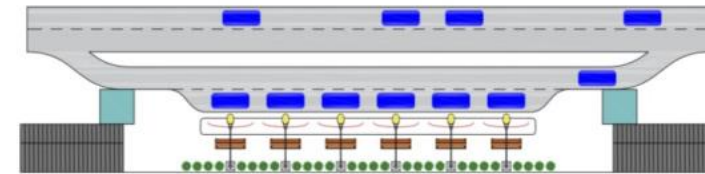
# Vergleichsbeispiel

10,2 km network

28.814 trips/day

250 vehicles needed

30 km/h average lane speed

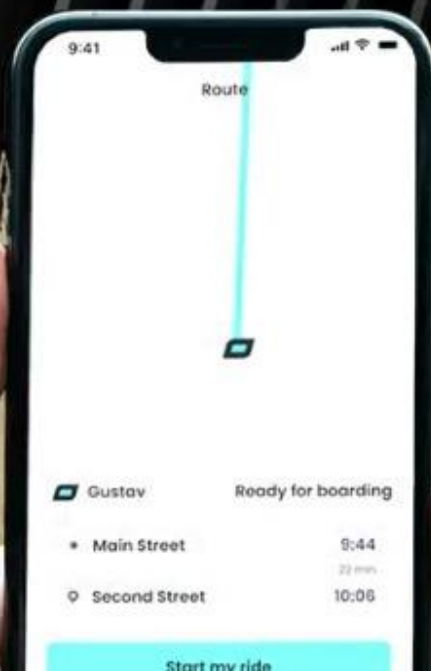




# VORSCHLAG WEITERES VORGEHEN

- Überarbeitung der geplanten Streckenführung und Durchführung einer Machbarkeitsstudie
- Einreichung eines Projektantrags im Rahmen der IBA 27

DANKE!





# STRECKE TRUDERING-RIEM

## Vorabfragen

- Wie hoch ist die max. Streckenkapazität (in Personen oder Kabinen pro Stunde und Richtung)?
  - Kapazitäten sind abhängig vom Streckenlayout
  - 6.000–8.000 Personen pro Richtung pro Stunde als Anhaltspunkt
- Von welchen Haltestellenaufenthaltszeiten ist auszugehen ?
  - Das System verkehrt on-demand, nicht nach Fahrplan
- Gibt es einen groben Richtwert für die Streckenkosten pro Kilometer?
  - 5 Mio. EUR pro Kilometer
  - Mit BOStrab-Zulassung zu 90% durch den Bund förderfähig
- Wie groß ist der minimale Kurvenradius?
  - 20m